



『たからづかマイ保育所登録』

宝塚市立保育所では、子育て支援担当保育士が中心となり子育て相談や子育てに関する情報提供、遊び場の提供などの子育て支援事業を行い、家庭で子育てされている方を応援しています。かかりつけの病院があるように「かかりつけの保育所」として身近に感じていただき、ぜひ、宝塚市立保育所の子育て支援事業をご利用ください。宝塚市立保育所はみなさんの子育てを応援しています。



<利用対象者>

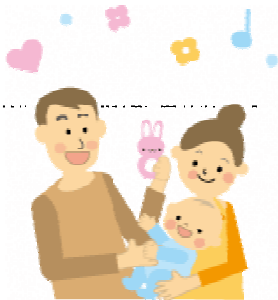
- 宝塚市在住で、未就園の子どもとその保護者

<申込み方法>

- 登録を希望する保育所で登録票をご記入ください。『たからづかマイ保育所カード』を発行します。
 - ※登録保育所以外の市立保育所の子育て支援事業にも参加できます。
 - ※登録申請は1回のみで、就園まで有効です。
 - ※いつでも登録ができます。お気軽にお越しください。

<事業内容> 【実施日は各保育所で違いますので、各保育所にお問い合わせください】

- 子育て相談……………気軽に育児相談ができます。
- 園庭・保育室開放……………園庭や保育室を利用し、子ども同士の遊びや交流ができます。
- 絵本の貸し出し……………お薦め絵本の紹介や年齢に応じた絵本を借りることができます。
- 身長・体重測定……………子どもの身長・体重測定ができます。
- 情報の提供……………地域子育て支援センター事業や各保育所の子育て支援事業、地域の子育て施設の様々なお知らせをしています。
- 給食の試食……………保育所の給食や離乳食の試食ができます。
- 体験保育……………子どもの年齢クラスで、集団生活を親子で体験できます。



| | |
|----------------------------------|--|
| 1 米谷保育所 今里町 1-1 0797-84-0063 | <h2 style="text-align: center;">たからづかマイ保育所カード</h2> <p style="text-align: center;">登録番号: — —</p> <div style="text-align: center;">  </div> <hr style="width: 20%; margin: 10px auto;"/> <p style="text-align: right;">宝塚市立保育所</p> |
| 2 川面保育所 川面 5-19-1 0797-81-6488 | |
| 3 わかくさ保育所 高司 1-4-32 0797-73-1133 | |
| 4 逆瀬川保育所 逆瀬川 1-7-11 0797-71-6640 | |
| 5 めふ保育所 売布 1-7-1 0797-81-2718 | |
| 6 平井保育所 平井 6-3-35 0797-82-2122 | |
| 7 安倉中保育所 安倉中 3-2-1 0797-84-2382 | |

＜登録できる保育所＞

○宝塚市立保育所（米谷、川面、わかくさ、逆瀬川、めふ、平井、安倉中の7か所）

| | 保育所名 | 所在地 | 電話番号 |
|---|----------------------------|------------|--------------|
| 1 | 米谷保育所 地域子育て支援センターすくすく | 今里町 1-1 | 0797-84-0063 |
| 2 | 川面保育所 | 川面 5-19-1 | 0797-81-6488 |
| 3 | わかくさ保育所 地域子育て支援センターすこやか | 高司 1-4-32 | 0797-73-1133 |
| 4 | 逆瀬川保育所 | 逆瀬川 1-7-11 | 0797-71-6640 |
| 5 | めふ保育所 | 売布 1-7-1 | 0797-81-2718 |
| 6 | 平井保育所 | 平井 6-3-35 | 0797-82-2122 |
| 7 | 安倉中保育所 | 安倉中 3-2-1 | 0797-84-2382 |

“マイ保育所” が、子育てを応援します。
ぜひ、登録にお越しく下さい。お待ちしております！

