

付 録



投票区 区域表

1	小浜1丁目(1番)、小浜2丁目(1番~4番)、小浜3丁目(1番~10番)、小浜4丁目、小浜5丁目、美座1丁目、美座2丁目(35投票区以外)
2	安倉西1丁目、安倉北1丁目、安倉北2丁目、安倉北3丁目、安倉北4丁目、安倉北5丁目、安倉中1丁目、安倉中2丁目、安倉中3丁目、安倉中4丁目(28投票区以外)、安倉中5丁目
3	寿町、泉町
4	米谷1丁目(33投票区以外)、米谷2丁目、売布2丁目(1番)、売布3丁目(1番、2番)
5	武庫川町(6番、7番)、宮の町、御殿山1丁目、川面1丁目、川面2丁目、川面3丁目(1番~9番)、栄町1丁目(9番~15番)
6	武庫川町(5投票区以外)、栄町1丁目(5投票区以外)、栄町2丁目、栄町3丁目
7	湯本町(17投票区以外)、梅野町(17投票区以外)、宝松苑(1番5号~1番12号)、寿楽荘(15番13号~29号、16番17号~27号、17番19号、17番23号)、武庫山1丁目(17投票区以外)、武庫山2丁目、紅葉ガ丘、月見山1丁目、月見山2丁目、長寿ガ丘、伊子志字武庫山
8	逆瀬川1丁目、伊子志1丁目、伊子志2丁目(46投票区以外)、伊子志3丁目(14、46投票区以外)、末広町(46投票区以外)、中州1丁目、中州2丁目
9	千種1丁目(47投票区以外)、千種2丁目(8番117号~119号)、社町(37、47投票区以外)、小林1丁目、小林2丁目、小林3丁目(14投票区以外)、小林4丁目(38投票区以外)、小林5丁目
10	塔の町(1番~3番50号、3番131号~139号、103番地)、谷口町、中野町、大成町、高司1丁目(1番~3番)、駒の町(2番)、大吹町、鹿塩1丁目(1番~2番18号)
11	高司1丁目(10投票区以外)、高司2丁目、高司3丁目、高司4丁目、高司5丁目、駒の町(3番)
12	駒の町(10、11投票区以外)、鹿塩1丁目(10投票区以外)、鹿塩2丁目、仁川台、仁川宮西町(1番~4番)、仁川団地、仁川月見ガ丘(16番、17番)、仁川うぐいす台、大字鹿塩
13	新明和町、仁川宮西町(12投票区以外)、仁川月見ガ丘(1番~6番)、仁川高台1丁目(1番~8番9号)、仁川北1丁目、仁川北2丁目、仁川北3丁目
14	伊子志3丁目(16番36号~56号)、伊子志4丁目(1番27号~44号)、亀井町(1番~9番)、福井町、小林3丁目(8番、9番)
15	亀井町(14、38投票区以外)、高松町(16投票区以外)、御所の前町、美幸町
16	高松町(1番28号~80号、2番31号~53号、3番~16番)
17	湯本町(1番、2番)、梅野町(1番)、南口1丁目(37投票区以外)、南口2丁目、寿楽荘(1番49号~53号、5番18号~24号)、武庫山1丁目(11番、12番)
18	山本西1丁目、山本西2丁目、山本西3丁目、山本中1丁目、山本中2丁目、山本中3丁目、山本台1丁目、山本台2丁目、山本台3丁目、山本東1丁目、山本東2丁目、山本東3丁目、長尾町、山手台西1丁目、山手台西2丁目、山手台東1丁目、山手台東2丁目、山本南1丁目、山本南2丁目、山本南3丁目、山本丸橋1丁目(2番5号)、口谷西1丁目、切畑字長尾山(7番地)
19	中筋山手3丁目(30投票区以外)、中筋山手4丁目、中筋1丁目(30投票区以外)、中筋2丁目、中筋3丁目、中筋4丁目、中筋5丁目、中筋6丁目、中筋7丁目、中筋8丁目、中筋9丁目、中筋字平井

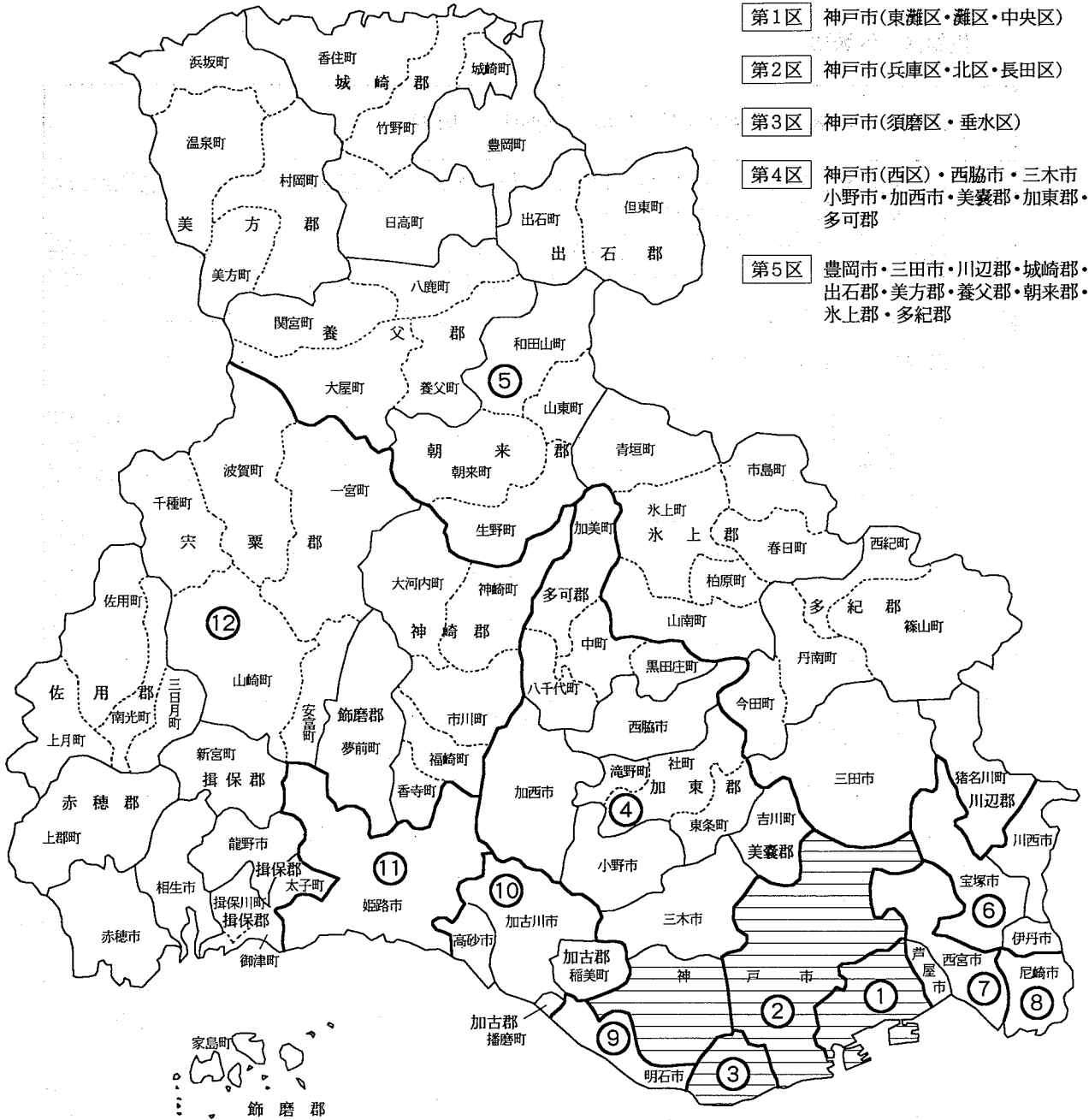
投票区 区域票

20	山本丸橋1丁目(18投票区以外)、山本丸橋2丁目、山本丸橋3丁目、山本丸橋4丁目、口谷西2丁目、口谷西3丁目、口谷東1丁目(127番地、20番~28番)、口谷東2丁目、口谷東3丁目、山本野里1丁目、山本野里2丁目、山本野里3丁目
21	大字上佐曾利、大字香合新田、大字下佐曾利
22	大字長谷、大字芝辻新田、大字大原野、大字波豆
23	大字境野、大字玉瀬(26投票区以外)
24	大字切畑(18、26、27、29、31、39、48、49、50投票区以外)
25	平井4丁目、雲雀丘1丁目、雲雀丘2丁目、雲雀丘3丁目、雲雀丘4丁目、雲雀丘山手1丁目、雲雀丘山手2丁目、花屋敷つつじが丘(49投票区以外)、花屋敷荘園1丁目、花屋敷荘園2丁目(1番)
26	玉瀬字奥之焼、玉瀬字イツリハ(1番地の19を除く)、切畑字検見(1番地の52、70、95、98、99を除く)
27	清荒神1丁目、清荒神2丁目、清荒神3丁目、清荒神4丁目、清荒神5丁目、米谷字清シ、切畑字長尾山(13番地)
28	安倉西4丁目、安倉中4丁目(14番、15番)、安倉中6丁目、安倉南1丁目、安倉南2丁目、安倉南3丁目、安倉南4丁目、金井町
29	平井1丁目、平井2丁目、平井3丁目、平井5丁目、平井6丁目、平井山荘、切畑字長尾山(3番地、4番地)
30	売布東の町(11番、13番~21番)、中山寺1丁目、中山寺2丁目、中山寺3丁目(50投票区以外)、中山荘園、中筋山手1丁目、中筋山手2丁目、中筋山手3丁目(1番2号~7号)、中筋1丁目(1番、12番)、大字中山寺
31	桜ガ丘、御殿山3丁目(11番1号~13号、12番2号~20番8号)、川面5丁目(34投票区以外)、川面6丁目(6番1号、6番9号~11号、6番19号~19番8号、20番2号~21番)、切畑字桜木場、切畑字長尾山(14番地)、大字川面
32	野上3丁目、野上4丁目、野上5丁目、野上6丁目、宝梅3丁目(1番、2番)
33	米谷1丁目(13番、14番、21番~40番)、売布1丁目、売布2丁目(4投票区以外)、売布東の町(30投票区以外)
34	御殿山2丁目、御殿山3丁目(31投票区以外)、川面3丁目(5投票区以外)、川面4丁目、川面5丁目(1番~3番、4番24号、5番、6番、7番5号~6号)、川面6丁目(31投票区以外)
35	小浜3丁目(1投票区以外)、美座2丁目(19番14号~16号、20番、21番、22番6号~7号、23番、24番)、旭町1丁目、旭町2丁目、旭町3丁目、鶴の荘、向月町
36	宝梅2丁目(4番、5番、6番29号~6番95号、7番)、宝梅3丁目(32投票区以外)、宝松苑(7投票区以外)、光ガ丘1丁目、光ガ丘2丁目、青葉台1丁目(1番~5番)、青葉台2丁目(1番~2番3号、2番32号~35号)、小林字西山(42投票区以外)
37	逆瀬川2丁目、社町(1番~2番、3番22号~3番38号)、南口1丁目(1番、2番1号~23号、2番27号~32号)、野上1丁目、野上2丁目、宝梅1丁目、宝梅2丁目(36投票区以外)、寿楽荘(7、17投票区以外)

投票区 区域票

38	亀井町 (10番)、小林4丁目 (7番)、光明町、未成町
39	花屋敷荘園2丁目 (25投票区以外)、花屋敷荘園3丁目、花屋敷荘園4丁目、花屋敷松ガ丘、切畑字長尾山 (19番地の14)
40	中山台1丁目、中山台2丁目、中山桜台1丁目、中山桜台2丁目 (1番~4番)、中山桜台5丁目 (15番)、中山五月台1丁目、中山五月台2丁目、中山五月台3丁目、中山五月台4丁目、中筋字岩上
41	星の荘、三笠町、今里町
42	逆瀬台1丁目、逆瀬台2丁目 (1番~7番)、ゆずり葉台1丁目、ゆずり葉台2丁目、ゆずり葉台3丁目、小林字西山 (7番地~9番地、11番地、15番地~16番地、20番地~21番地、23番地、28番地)、蔵人字平林、蔵人字捨り谷 (1383番地)、蔵人字樫ヶ峯、蔵人字腰細、蔵人字笹木原
43	平井7丁目、口谷東1丁目 (20投票区以外)、南ひばりガ丘1丁目、南ひばりガ丘2丁目、南ひばりガ丘3丁目
44	仁川旭ガ丘、仁川高丸1丁目、仁川高丸2丁目、仁川高丸3丁目、仁川月見ガ丘 (12、13投票区以外)、仁川高台1丁目 (13投票区以外)、仁川高台2丁目
45	青葉台1丁目 (36投票区以外)、青葉台2丁目 (36投票区以外)、逆瀬台2丁目 (42投票区以外)、逆瀬台3丁目、逆瀬台4丁目、逆瀬台5丁目、逆瀬台6丁目
46	伊子志2丁目 (16番、17番)、伊子志3丁目 (13番~15番、16番1号~35号、16番57号~65号、17番、18番)、伊子志4丁目 (14投票区以外)、末広町 (3番)、東洋町
47	千種1丁目 (2番35号~2番52号、3番~6番)、千種2丁目 (9投票区以外)、千種3丁目、千種4丁目、社町 (3番1号~3番21号)、塔の町 (10投票区以外)、小林字内畑、大字蔵人 (42投票区以外)
48	中山五月台5丁目、中山五月台6丁目、中筋字長尾山、切畑字長尾山 (10番地)
49	花屋敷つつじガ丘 (4番~11番)、長尾台1丁目、長尾台2丁目、ふじガ丘、切畑字長尾山 (1番地、2番地、5番地、17番地)
50	売布3丁目 (4投票区以外)、売布4丁目、売布ガ丘、泉ガ丘、中山寺3丁目 (5番、8番4号、8番6号、10番16号~10番20号)、売布きよしガ丘、売布山手町、切畑字長尾山 (12番地)
51	小浜1丁目 (1投票区以外)、小浜2丁目 (1投票区以外)、弥生町、安倉西1丁目 (2投票区以外)、安倉西2丁目、安倉西3丁目
52	中山桜台2丁目 (40投票区以外)、中山桜台3丁目、中山桜台4丁目、中山桜台5丁目 (1番~3番)、中山桜台6丁目 (1番~12番)、中山桜台7丁目
53	中山桜台5丁目 (40、52投票区以外)、中山桜台6丁目 (52投票区以外)、中山五月台7丁目
54	御殿山4丁目、すみれガ丘1丁目、すみれガ丘2丁目、すみれガ丘3丁目、すみれガ丘4丁目

衆議院議員の選挙区

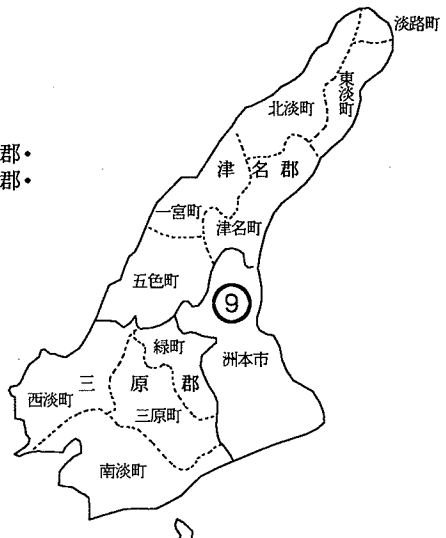


- 第1区 神戸市(東灘区・灘区・中央区)
- 第2区 神戸市(兵庫区・北区・長田区)
- 第3区 神戸市(須磨区・垂水区)
- 第4区 神戸市(西区)・西脇市・三木市
小野市・加西市・美嚢郡・加東郡・多可郡
- 第5区 豊岡市・三田市・川辺郡・城崎郡・
出石郡・美方郡・養父郡・朝来郡・
氷上郡・多紀郡

第11区 姫路市

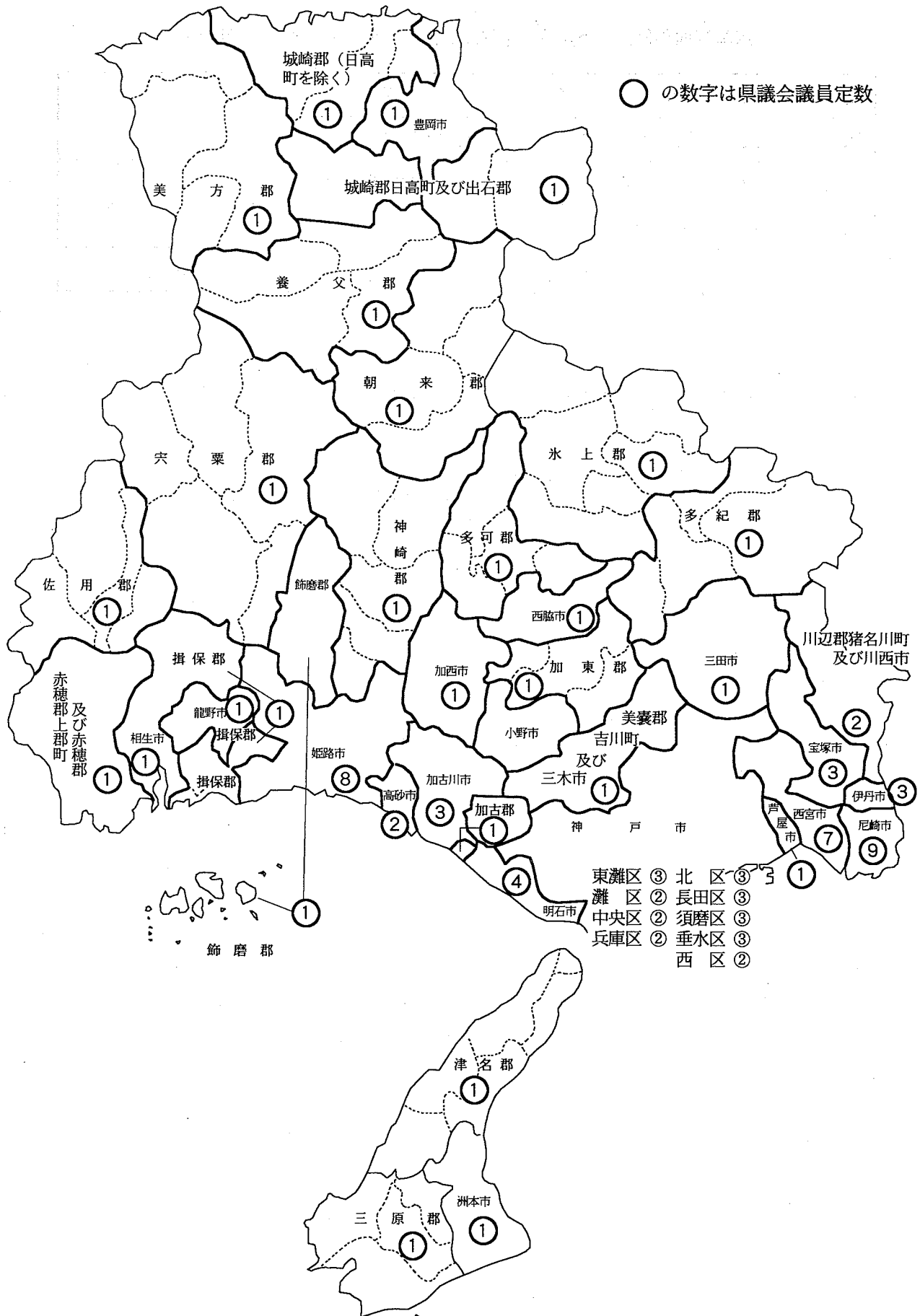
第12区 相生市・龍野市・赤穂市・飾磨郡・
神崎郡・揖保郡・赤穂郡・佐用郡・
穴栗郡

※参議院議員選挙区は、全県
一区定数4人で3年毎に半
数改選



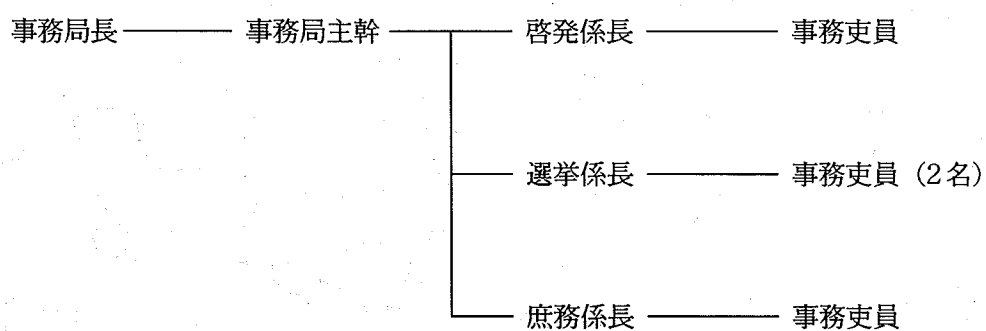
- 第6区 伊丹市・宝塚市・川西市
- 第7区 西宮市・芦屋市
- 第8区 尼崎市
- 第9区 明石市・洲本市・津名郡・三原郡
- 第10区 加古川市・高砂市・加古郡

県議会議員の選挙区と定数



選挙管理委員会の委員及び事務局機構図（平成7年8月1日現在）

職 名	氏 名	住 所
委 員 長	島 上 重 助	宝塚市星の荘23番8号
委員長代理	長 尾 清	宝塚市福井町16番4号
委 員	廣 橋 正 一	宝塚市山本台2丁目13番24号
委 員	吉 岡 幸 枝	宝塚市小林4丁目7番45-5-305号



事務局職員数

定 数 9人

現在数 9人