

平成11年4月11日執行

兵庫県議会議員選挙

名簿登録 基準日・登録日	告示日	選挙の期日	任 期
4月1日	4月2日	4月11日	平成11年6月11日 ～平成15年6月10日

1. 候補者に関する調

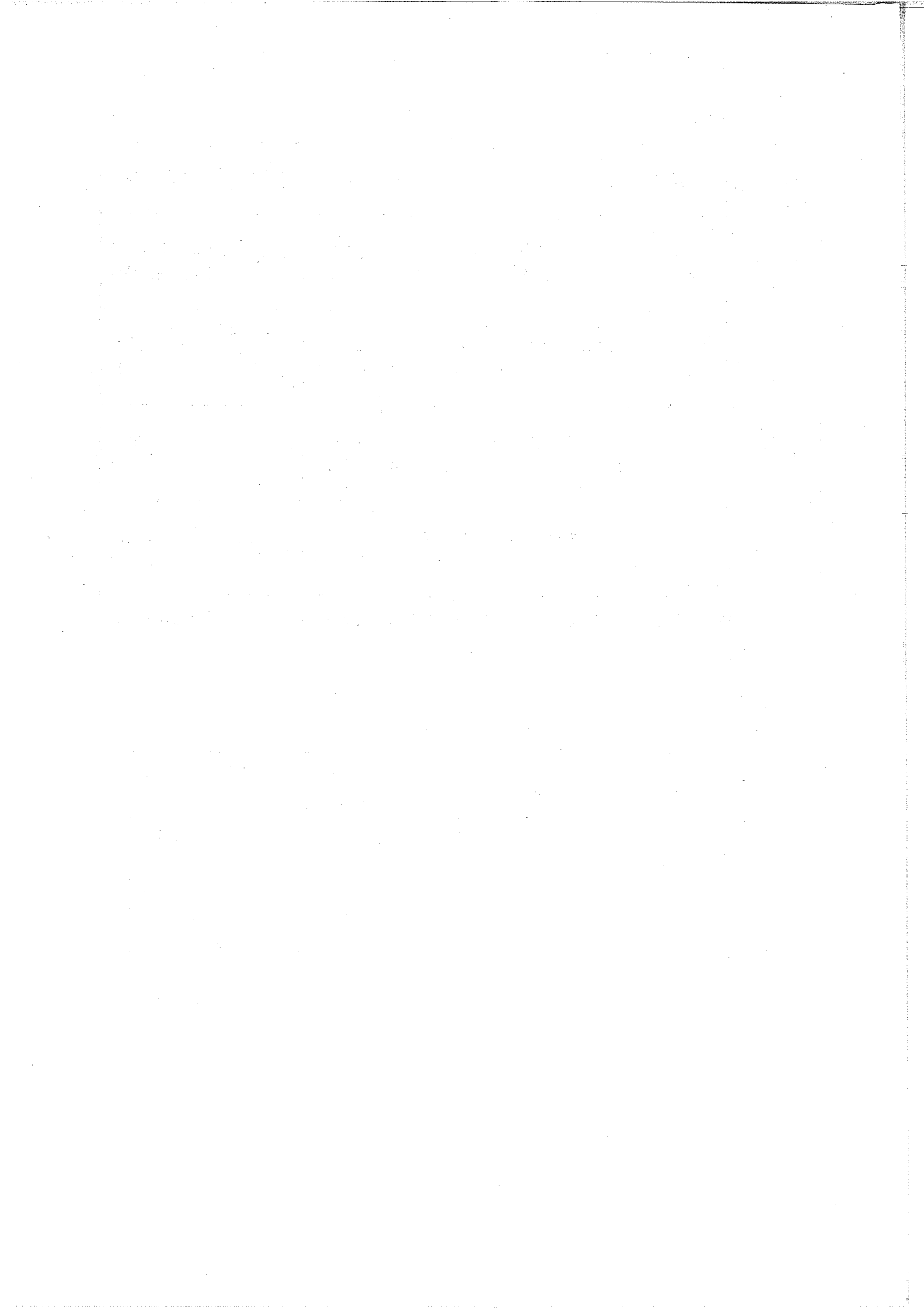
届出 受理 番号	届出 の別	ふりがな 候補者の氏名	住 所	生年月日	候補者届出 政党の名称	職 業
1	本人	おおほりひでき (大堀 英樹)	兵庫県宝塚市中山寺3丁目 1番26号 秀明ハイツ201号	昭和25年 10月29日	無 所 属	株 式 会 社 MTM取締役
2	本人	おか の 岡野 た ほ (岡野 多穂)	兵庫県宝塚市花屋敷 つつじが丘13番23号	昭和29年 4月6日	21世紀を開 く兵庫県政 連合	兵 庫 県 議 会 員 議 員
3	本人	ねりき かい こ 恵子 (練木 恵子)	兵庫県宝塚市平井1丁目 30番10号	昭和37年 7月17日	日本共産党	兵 庫 県 議 会 員 議 員
4	本人	わたなべ かん (渡部 完)	兵庫県宝塚市湯本町9番 12-902号	昭和33年 8月14日	自由民主党	兵 庫 県 議 会 員 議 員

(注) 「候補者の氏名」欄で二段書きとなっているところは、上段が通称で、下段が本名となっている。

2. 投票に関する調

(1) 有権者数、投票者数及び投票率

	名簿登録者数 (人)	当日有権者数 (人)	投票者数 (人)	棄権者数 (人)	投票率 (%)
男	78,712	76,590	27,370	49,220	35.74
女	88,857	86,894	30,590	56,304	35.20
計	167,569	163,484	57,960	105,524	35.45



(2) 投票区別投票結果

No.	投票所施設名称	選挙人名簿登録者数(人)		当日有権者数(人)		投票者数(人)		投票率(%)	
		男	女	男	女	男	女	男	女
1	共同利用施設 小沢会館	621	692	619	685	249	271	40.23	39.56
2	共同利用施設 安倉会館	1,241	1,228	1,209	1,198	385	364	27.71	29.04
3	共同利用施設 長野会館	1,226	1,308	1,188	1,277	375	411	31.30	30.38
4	共同利用施設 米谷会館	861	934	833	918	311	312	37.33	31.76
5	宝塚幼稚園	510	638	496	620	196	221	39.52	35.65
6	宝塚市民センター	960	1,315	931	1,280	298	429	32.01	33.52
7	宝塚公会堂	2,384	2,987	2,313	2,884	867	1,052	37.48	36.88
8	市立中央公民館	2,246	2,699	2,186	2,640	816	979	37.33	37.08
9	共同利用施設 小林会館	1,969	2,263	1,897	2,208	687	806	36.22	36.50
10	市立第一疎水館	1,997	2,271	1,956	2,221	706	841	36.09	37.87
11	南小中学校	1,848	1,922	1,801	1,866	598	641	33.20	34.35
12	仁川幼稚園	1,341	1,510	1,314	1,481	515	597	39.19	40.31
13	共同利用施設 仁川会館	1,574	1,573	1,502	1,518	468	481	31.16	31.42
14	福井・亀井自治会館	1,292	1,400	1,271	1,383	536	602	42.17	43.53
15	共同利用施設 御所の前会館	928	978	911	958	371	403	40.72	42.07
16	共同利用施設 高松会館	372	354	363	353	148	167	40.77	47.31
17	市立国際・文化センター	732	1,201	711	1,170	279	382	39.24	35.14
18	山本文化会館	1,872	2,080	1,828	2,037	553	630	30.25	30.83
19	共同利用施設 中筋会館	1,758	1,778	1,691	1,722	538	542	31.82	31.48
20	丸瀬小学校 体育館	1,394	1,449	1,351	1,410	381	420	28.20	28.38
21	上住曾利会館	191	194	191	192	127	120	66.49	62.50
22	市立自然休養村センター	654	811	645	803	374	433	57.98	53.92
23	玉瀬公民館	274	319	272	316	151	195	55.51	61.71
24	切畑会館	115	128	112	128	64	77	57.14	60.16
25	地域利用施設 雲雀丘俱樂部	1,768	2,152	1,720	2,105	539	579	31.34	27.51
26	武田屋公会堂	42	60	40	58	26	39	65.00	67.24
27	清瀬神会館	1,320	1,562	1,300	1,543	539	669	41.46	43.36
28	安倉第二会館	2,388	2,481	2,327	2,414	760	813	32.66	33.94
29	平井自治会館	1,526	1,607	1,526	1,557	582	613	38.18	39.37
30	共同利用施設 中山寺会館	1,340	1,609	1,305	1,573	566	681	43.37	43.29
31	畑田自治会館	1,078	1,353	1,054	1,328	427	530	40.51	40.18
32	西山小学校 体育館	1,949	2,283	1,882	2,232	699	766	37.14	34.32
33	めぶ保養所	1,019	1,224	1,001	1,196	376	437	37.56	36.54
34	鶴野公民館	1,543	1,874	1,509	1,844	633	740	41.95	40.13
35	共同利用施設 旭町会館	1,382	1,564	1,349	1,527	500	578	37.08	37.48
36	宝塚園地集会所	1,659	1,933	1,626	1,891	590	631	36.29	33.37
37	宝塚第一小学校 体育館	1,516	1,921	1,449	1,885	578	692	38.71	36.09
38	末成小学校 体育館	1,300	1,329	1,260	1,305	507	518	40.24	39.69
39	パリオ花屋敷	958	906	913	886	282	257	30.89	29.01
40	中山台会館	1,704	1,999	1,668	1,967	634	717	38.06	36.45
41	宝塚ふたば幼稚園	1,119	1,284	1,103	1,262	378	439	34.27	34.55
42	逆瀬川グリーンハイム集会所	1,482	1,901	1,399	1,860	503	622	35.95	33.44
43	南ひばりガ丘中学校	1,441	1,524	1,391	1,488	491	550	35.30	36.16
44	幼きイエス修道会講堂	1,261	1,524	1,236	1,486	466	526	37.70	36.40
45	波瀬台センター自治会館	1,385	1,659	1,352	1,627	540	571	39.94	35.10
46	宝塚市役所	1,041	1,125	1,005	1,102	357	393	35.52	35.60
47	千種方五自治会館	866	1,033	835	997	345	402	41.32	40.82
48	中山五自治住宅集会所	1,339	1,444	1,299	1,405	443	464	34.10	33.54
49	長尾小学校 体育館	782	946	766	932	244	267	31.85	28.65
50	亮布小学校(旧亮布幼稚園)	1,371	1,601	1,339	1,578	462	539	34.50	34.32
51	共同利用施設 安倉西会館	1,307	1,454	1,288	1,428	404	509	31.37	35.64
52	中山桜台小学校(旧中山桜台幼稚園)	555	671	544	661	220	228	40.44	34.49
53	中山五月台小学校 体育館	1,344	1,442	1,312	1,410	324	310	24.70	21.99
54	すみれガ丘小学校 体育館	842	926	825	904	254	266	30.79	29.42
55	地域利用施設 美盛会館	793	889	771	882	276	308	35.80	34.92
56	安倉第一会館	665	676	652	662	195	206	31.12	30.52
57	共同利用施設 鹿池会館	1,153	1,204	1,109	1,165	365	386	32.91	33.13
58	山手台中学校 体育館	803	894	788	881	291	329	36.93	37.15
59	早稲南小学校 体育館	1,474	1,560	1,445	1,530	391	402	26.27	26.66
60	いぎいき宝塚	1,088	1,124	1,068	1,104	304	351	28.46	31.79
61	共同利用施設 野里会館	1,500	1,642	1,403	1,508	610	508	39.85	35.85
62	光明小学校 体育館	1,355	1,476	1,290	1,447	465	465	34.31	32.07
63	中山五月台中学校	963	1,149	935	1,134	376	391	40.21	34.48
64	ラ・ビスタ宝塚管理センター	1,878	2,002	1,837	1,967	505	510	27.49	25.93
	計	78,712	88,857	76,590	86,394	27,370	30,590	35.74	35.45

(3) 投票区別時間別投票状況

Table with columns for No., 投票所施設名称, 区, and time slots (9時現在 to 20時現在) showing counts for male and female voters.



(4) 特殊投票

ア 仮投票、点字投票

仮投票	0	点字投票	5
-----	---	------	---

イ 代理投票

総数	投票当日投票所における代理投票	選挙人の属する市町村の選管委員長に対してなした不在者投票の代理投票
52	46	6

ウ 不在者投票

(ア) 不在者投票用紙等の請求及び交付

区分	投票用紙等の請求				交 付				
	直 接		郵 便	合 計	直 接	郵 送	計	交付を拒否したものの	合 計
	本 人	代理人							
選挙人の属する市町村において不在者投票用紙を交付したもの	2,707	241	429	3,377	2,912	465	3,377	0	3,377

(イ) 事由別不在者投票者数

事 由	第49条 第1項 第1号	第49条 第1項 第2号	第49条 第1項 第3号	第49条 第1項 第4号	第49条 第1項 第5号	第49条 第2項	合 計
不在者投票者数	1,425	1,231	645	0	1	26	3,328

(ウ) 不在者投票管理者別不在者投票者数

選挙人の属する市町村の選挙管理委員会委員長に対してなしたものの	業務地又は旅行地の市町村の選挙管理委員会委員長に対してなしたものの	船長に対してなしたものの	病院院長、老人ホームの長、国立保養所長、援護施設又は保護施設の長に対してなしたものの	監獄の長、代用監獄の管理者に対してなしたものの	少年院の長又は婦人補導院の長に対してなしたものの	合 計
2,707	9	0	586	0	0	3,302

(注) 在宅投票者数を除く

(エ) 不在者投票の受理、不受理

投票管理者において受理と決定し、かつ拒否の決定をしなかったもの	投票管理者において不受理又は拒否と決定したもの			合 計
	開票管理者において受理と決定したもの	開票管理者において不受理と決定したもの	計	
3,328	0	0	0	3,328

(5) 投票所に使用した施設

区 分	市 役 所 支 所 出 張 所	学 校	市民会館 公民館 公会堂の類	そ の 他	計
投票所数	1	11	7	45	64

(6) 投票立会人

投票所数	投票立会人数
64	128

(7) 投票所事務従事者

選挙管理委員会の書記	市の職員	その他の職員	合 計
0	427	0	427

3. 開票に関する調

(1) 当選人及びその他の候補者の得票数

候補者の氏名	党 派	得 票 数	当 落 の 別
わたなべ 完	自由民主党	25,803	当
ねりき 恵子	日本共産党	13,589	当
岡野 たほ	21世紀をひらく 兵庫県政連合	10,213	当
おおほりひでき	無 所 属	7,405	落

※法定得票数 4,750.83 供託物没収点 1,900.34

(2) 投票総数、有効投票及び無効投票数

A 投票総数 (B+C)	B 有効投票	C 無効投票	無効投票率 (C/A)×100	D 不受理その他	投票者総数 (A+D)
57,960	57,010	950	1.64	0	57,960

(3) 無効投票の内訳

①所定の用紙を用いないもの	②候補者でない者又は候補者となることができない者の氏名を記載したもの	③2人以上の候補者の氏名を記載したもの	④被選挙権のない候補者の氏名を記載したもの	⑤候補者の氏名のほか他事を記載したもの	⑥候補者の氏名を自書しないもの
0	57	9	0	16	0
⑦候補者の何人を記載したかを確認し難いもの	⑧白紙投票	⑨単に雑事を記載したもの	⑩単に記号、符号を記載したもの		計
1	453	214	200		950

(4) 開票立会人

開 票 所 数	開 票 立 会 人 数
1	4

(5) 開票所事務従事者

選挙管理委員会 の書記	市 の 職 員	その他の職員	合 計
9	308	0	317

(6) 開票所開閉時刻

開 票 所	開 閉 時 刻	
宝塚市立スポーツセンター	開始時刻	平成11年4月11日 午後9時30分
総合体育館	終了時刻	平成11年4月11日 午後10時55分

(7) 開票状況

候補者氏名	速報時刻	22時			確 定
	21時 45分	5分	25分	45分	22時55分
おおほりひでき	0	500	7,000	7,017	7,405
岡 野 た ほ	0	500	9,000	10,057	10,213
ねりき 恵 子	0	500	13,000	13,266	13,589
わたなべ 完	0	500	20,000	24,825	25,803
開 票 数	0	2,000	49,000	55,165	57,960
開票進捗率 (%)	0.00	3.45	84.54	95.18	100.00

4. ポスター掲示場に関する調

(1) ポスター掲示場

区 分	1 千 人 未 満				1 千 人 以 上 5 千 人 未 満			5千人以上 1万人未満		1万人以上		計
	2km ² 未満	2km ² ~ 4km ² 未 満	4km ² ~ 8km ² 未 満	8km ² 以上	4 km ² 未 満	4 km ² ~ 8 km ² 未 満	8 km ² 以上	4 km ² 未 満	4 km ² 以上	4 km ² 未 満	4 km ² 以上	
投 票 所 数	2	0	1	2	5 6	1	1	1	0	0	0	6 4
ポスター 掲示場 設置数	6	0	3	9	4 0 6	6	8	1 1	0	0	0	4 4 9

(2) ポスター掲示場 (新設・既存別)

新設した掲示場数		既存のものを修理した掲示場数		合 計
恒久的掲示場	恒久的掲示場 以外の掲示場	恒久的掲示場	恒久的掲示場 以外の掲示場	
0	4 4 9	0	0	4 4 9

5. 個人演説会に関する調

区 分	法第161条第1項第1号の施設		法第161条第1項第2号の施設	法第161条第1項第3号の施設	合 計	
	学 校	公 民 館	公 会 堂			
施 設 の 数	75	3	7	32	117	
使用 度数	公 費 負 担	0	0	3	3	6
	候 補 者 負 担	0	0	0	0	0

6. 選挙運動用自動車の使用の公営に関する調

事 項	契約の種類	(ア) 以外 の 契 約 に よ る も の				合 計
	一般運送契約によるもの (ア)	自動車の借入 (イ)	燃 料 供 給 (ウ)	運転手の雇用 (エ)	計	
契約した候補者数	0人	4人	4人	4人		
基準額の総額	0円	550,800円 (@15,300円) (×9日×4人)	264,600円 (@7,350円) (×9日×4人)	421,200円 (@11,700円) (×9日×4人)	1,236,600円	1,236,600円
請求額の総額	0円	550,800円	141,275円	421,200円	1,113,275円	1,113,275円

7. 選挙運動用ポスターの作成の公営に関する調

契約した候補者数	基準額の総額	請求額の総額	平均単価
4人	4,220,600円 (@1,175円× 898枚×4人)	4,194,558円	1,048,639.5円

8. 参考資料

市町名	当日有権者数(人)			投票者数(人)			投票率(%)			
	男	女	計	男	女	計	男	女	計	前回
神戸市	542,581	602,692	1,145,273	272,302	319,875	592,177	50.18	53.07	51.70	45.23
姫路市	173,993	190,262	364,255	86,571	100,974	187,545	49.76	53.07	51.49	44.19
尼崎市	185,070	190,203	375,273	71,099	81,175	152,275	38.42	42.68	40.58	37.27
明石市	108,485	115,786	224,271	47,515	53,840	101,355	43.80	46.50	45.19	39.21
西宮市	153,121	169,716	322,837	64,307	75,363	139,670	42.00	44.41	43.26	49.83
洲本市	15,595	17,725	33,320	8,503	10,122	18,625	54.52	57.11	55.90	無投票
伊丹市	73,008	74,691	147,699	33,020	35,938	68,958	45.23	48.12	46.69	35.35
加古川市	97,827	103,287	201,114	43,139	47,171	90,310	44.10	45.67	44.90	46.90
龍野市	14,955	16,578	31,533	9,519	11,257	20,776	63.65	67.90	65.89	66.08
川西市	57,357	63,474	120,831	21,776	24,207	45,983	37.97	38.14	38.06	31.54
三田市	35,996	38,439	74,435	13,358	13,821	27,179	37.11	35.95	36.51	45.26
加西市	18,984	20,703	39,687	8,833	9,853	18,686	46.53	47.59	47.08	61.58
篠山市	16,887	19,293	36,180	9,928	11,812	21,740	58.79	61.22	60.09	65.77
猪名川町	10,048	11,086	21,134	4,069	4,439	8,508	40.50	40.04	40.26	36.79

※芦屋市、相生市、豊岡市、赤穂市、西脇市、三木市、高砂市、小野市は無投票

宝塚市	76,590	86,894	163,484	27,370	30,590	57,960	35.74	35.20	35.45	31.28
-----	--------	--------	---------	--------	--------	--------	-------	-------	-------	-------

県市部計	1,570,549	1,709,743	3,280,292	717,240	825,999	1,543,239	45.67	48.31	47.05	43.93
県郡部計	136,976	150,067	287,043	81,472	93,761	175,233	59.48	62.48	61.05	56.91
県計	1,707,525	1,859,810	3,567,335	798,712	919,760	1,718,472	46.78	49.45	48.17	44.94