

地球温暖化を防ぐために

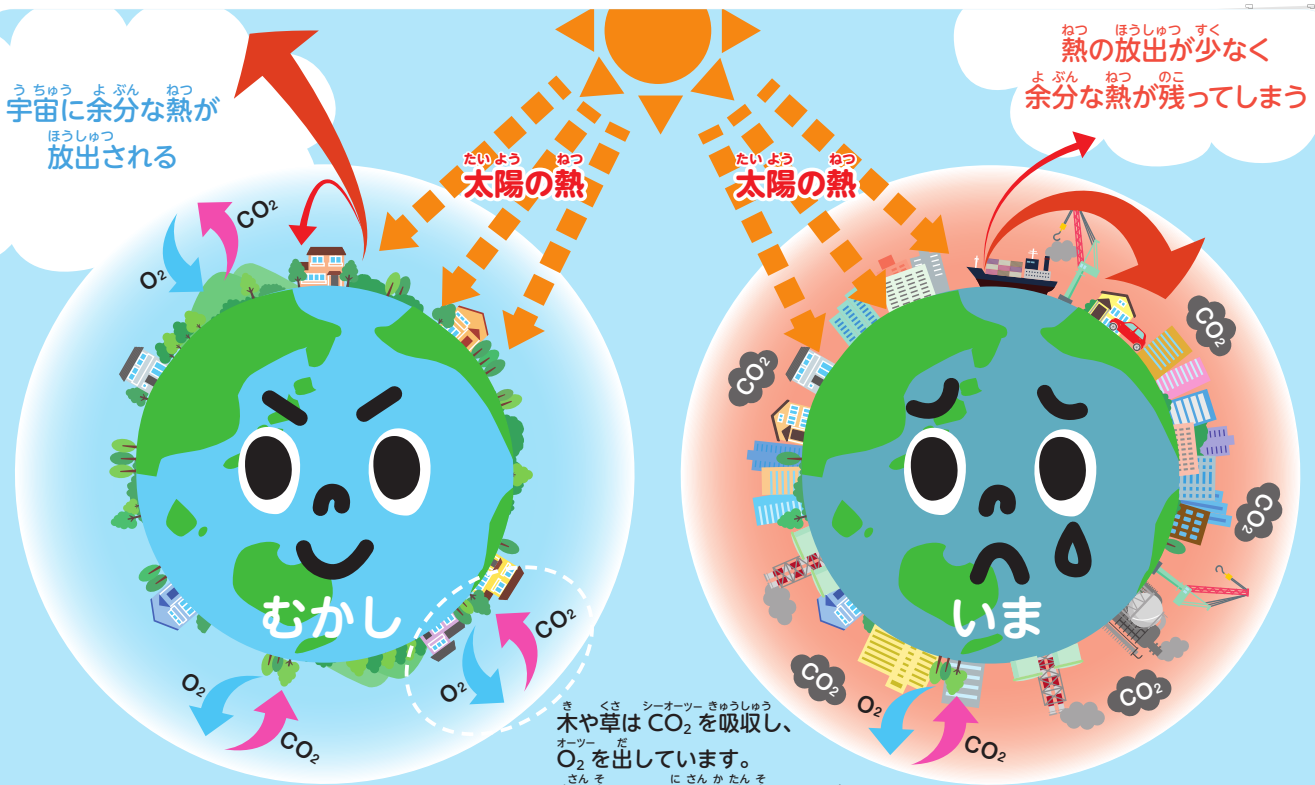
私たちにできること

たからづかし
宝塚市



地球温暖化って何だろう？

地球の周りには、地球の表面から出る熱を吸収して、地球の温度を保つ性質を持った「温室効果ガス」というものがあります。「温室効果ガス」によって、地球の気温をほどよく保っていますが、温室効果ガスが増えすぎると宇宙に出るはずだった熱が地球にこもってしまい、地球の気温が上がったり、台風や大雨が多くなったりするなど、いろいろな問題を引き起こすと考えられていて、これを「地球温暖化」と言います。



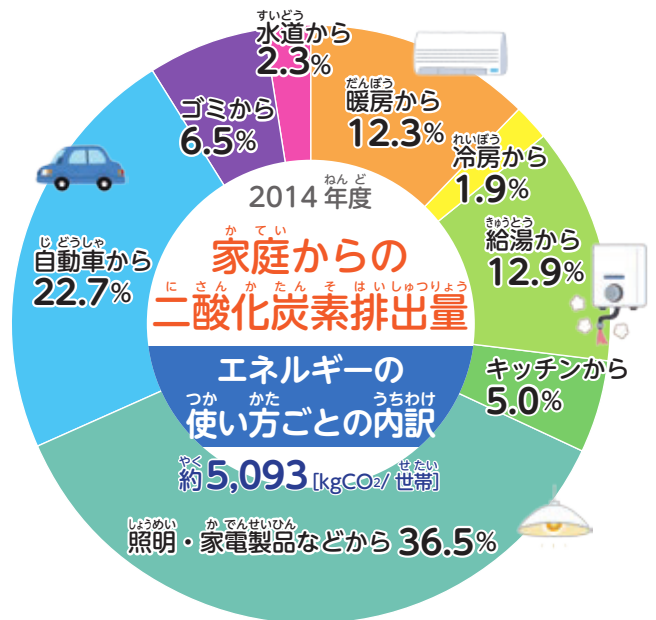
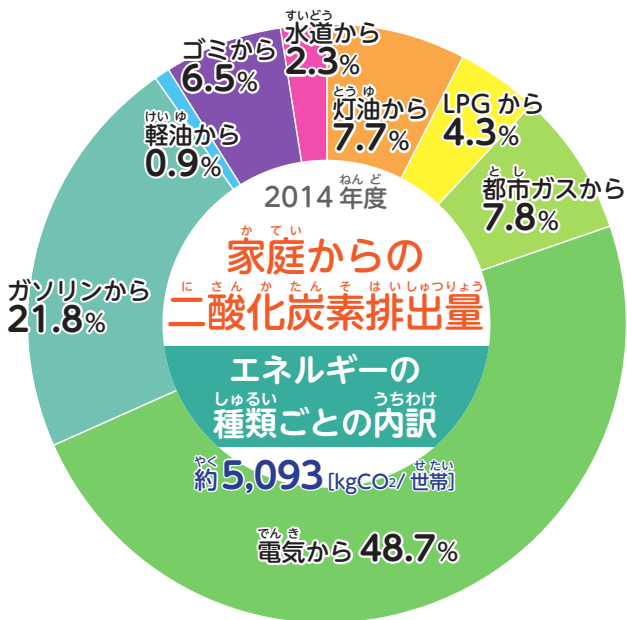
むかし 二酸化炭素の排出が少ない暮らしをしていました

工場や自動車が増えて、二酸化炭素の排出が多い暮らしになりました



いま わたし くの らしは、でんき や ガス、ガソリン といった エネルギー を 使う こと によつて、
 むかし くら べて、より べんり で かつてき せいかつ に 生活 する こと が できる よう に なり ました。
 しかし、でんき を つくる 過程 や、のり 物 を 動か す ため に 燃料 を 燃 や す こと で たく さん の 二 酸
 化 炭 素 (CO₂) が 出 ます。二 酸 化 炭 素 は、「温 室 効 果 ガ ス」の 多 く の 割 合 を 占 め て いて、
 地 球 温 暖 化 の 主 な 原 因 は、私 た ち の 暮 ら し 方 の 変 化 だ と 言 わ れ て います。

家庭から出ている二酸化炭素はどのくらい？

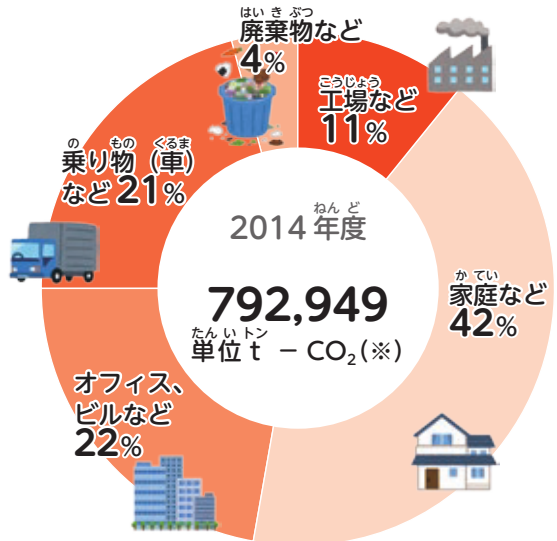


出典：温室効果ガスインベントリオフィス（国立環境研究所地球環境研究センター）

エネルギーの種類ごとにみると、電気の割合
 が大きいのがわかります。
 これは、電化製品の種類や持っている機器が増え
 たからだと言われています。

エネルギーの使い方ごとにみると照明・家電
 製品といった電気を使うところが一番多く、次に
 自動車、給湯、暖房の順で多くなっています。

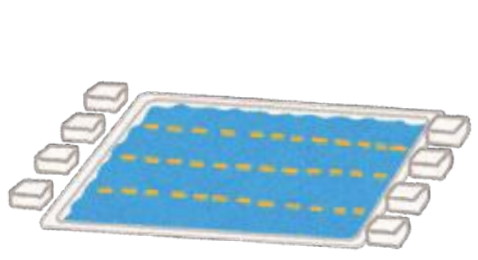
宝塚市から出ている温室効果ガスはどのくらい？



地球温暖化の原因となる温室効果ガスは、見ることも手に取ることもできませんが、宝塚市からも温室効果ガスは出しています。宝塚市は、住宅地ということもあり、全国と比べると、家庭や自動車から出る温室効果ガスの量の割合が大きいのが特徴です。

(※) 温室効果ガスの多くが二酸化炭素 (CO₂) であるため、CO₂ に換算して計算しています。

CO₂ 1tってどのくらい？



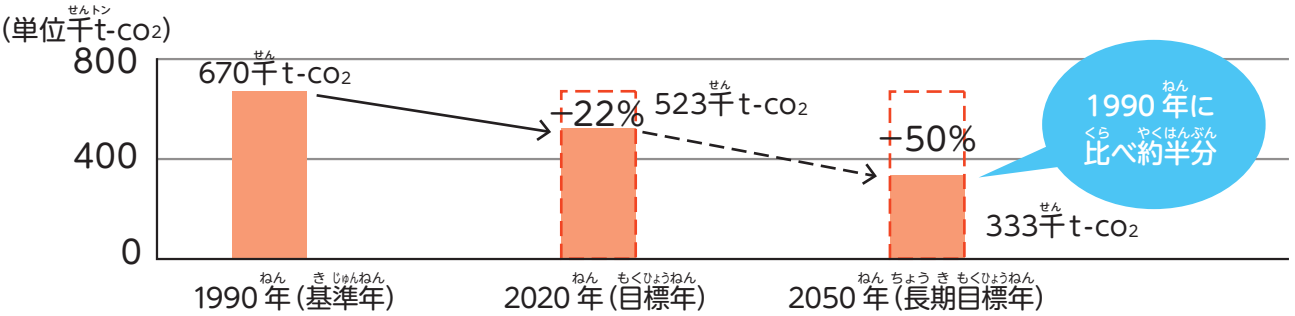
宝塚市では、1年間に、25m プールが約 80 万個分の体積の温室効果ガスが出ています。

× 約 80 万個

▶ 25m プールひとつ分の体積 (25m × 13m × 1.5m として計算)

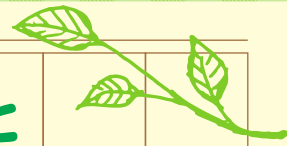
計画の目標

2020年度までに1990年度と比べて市域で排出される温室効果ガスを22%減らします！



計画の目標を達成するには、できるだけたくさんの人と「地球温暖化対策は大切だ」ということを共有し、たくさんの方が取組を始めることで、家庭やオフィス、ビル、自動車からの温室効果ガスの量を減らすことが大切です。

わたし たちにできること



地球温暖化の対策には、省エネルギーや省資源、再生可能エネルギーに取り組んで、温室効果ガスを出す量を減らすことが重要です。一人ひとりの取組は小さくてもみんなで取り組めば大きな効果につながります。できることを探したり、周りの人と話し合ったりして、身近なところから考えてみよう。

省エネルギーや省資源の取組

人がいない部屋の照明は消す、冷蔵庫を開け閉めする回数を減らすなど、無駄を省こう

夏は涼しく、冬はあたたかく、気温に合わせた服装を選ぼう

窓の外に緑のカーテンを作つて、夏の日差しを防ごう

家では同じ部屋で過ごそう

買い替えるときは、省エネ性能の高い製品を選ぼう

できる限り、電車・バスなどの公共交通機関を利用しよう

ごみはきちんと分別して、リサイクルしよう

買い物の際は、エコバックを使おう

木などの植物を大切にしよう

再生可能エネルギーの取組

再生可能エネルギー

太陽光発電や太陽熱利用

地熱発電

水力発電

風力発電

バイオマス

自然の力を利用して作ったエネルギーのことを「再生可能エネルギー」と言います。

再生可能エネルギーの利用は、これまでの石油や石炭などを利用した発電などと比べて、温室効果ガスの量を、大きく減らすことができます。

宝塚市では「宝塚エネルギー2050ビジョン」を策定し、再生可能エネルギーの普及に取り組んでいます。