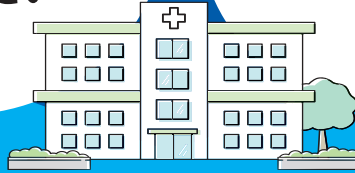


宝塚市 川西市 猪名川町 にお住まいの皆様へ



家の近くで
目的の診療科が
ある病院
を知りたい



夜間や休日に
開いている病院
を知りたい



テレホンガイドを
活用ください

「音声」や
「ボタン」で
操作ができる

救急の医療機関を音声とFAXで紹介します

救急車の適正利用に
ご協力ください

宝塚市・川西市・猪名川町消防指令センター管内では、年間およそ 22,000 件を超える救急出動を行っています。救急車は、けがや急病などで緊急に病院への搬送が必要な傷病者のためのものです。救急車は台数に限りがあるため、緊急性がなく自分で病院に行ける場合は、テレホンガイドを活用いただき、交通機関などを利用してください。一刻も早い治療が必要な方のために、救急車の適正な利用にご協力ください。

案内につながりましたら、音声ガイドに従い操作を行ってください

ガイドでは診察を受けたい「診療科目」や「地域」を伺って情報を案内します。
FAXを利用することで、より簡単に情報を得ることができます。

宝塚市



0797-73-1119

川西市



072-759-1234

猪名川町



072-766-8484

救急医療機関の情報は、「兵庫県広域災害・救急医療情報システム」に登録されているものです。情報は携帯電話、パソコンからもご覧になれば、医療機関を検索することができます。



URL <http://web.qq.pref.hyogo.lg.jp/ap/qq/men/pwtpmenuult01.aspx>

宝塚市・川西市・猪名川町消防指令センター

緊急時はためらわず119番へ

こんな症状がみられたら、**ためらわずに119番に連絡**してください！
重大な病気やけがの可能性がります。

ためらわず救急車を呼んでほしい症状

大人

顔

- 顔半分が動きにくい、あるいはしびれる
- ニッコリ笑うと口や顔の片方がゆがむ
- ろれつがまわりにくい、うまく話せない
- 視野がかける
- ものが突然二重に見える
- 顔色が明らかに悪い



頭

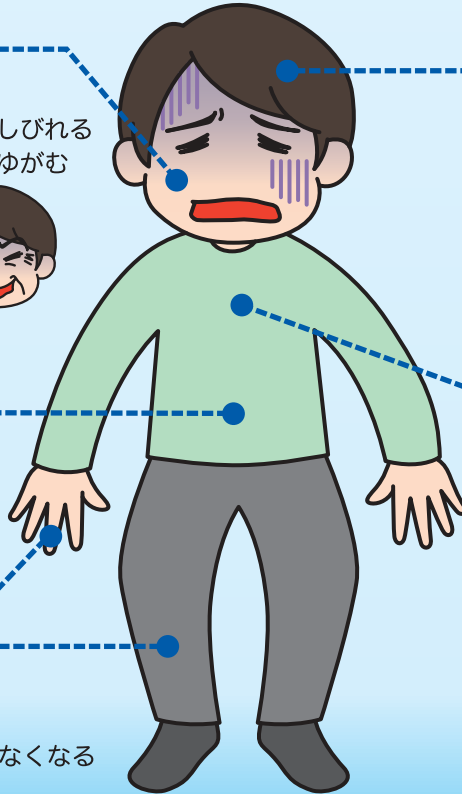
- 突然の激しい頭痛
- 突然の高熱
- 支えなしで立てないぐらい急にふらつく

腹

- 突然の激しい腹痛
- 持続する激しい腹痛
- 吐血や下血がある

手足

- 突然のしびれ
- 突然、片方の腕や足に力が入らなくなる



胸や背中

- 突然の激痛
- 急な息切れ、呼吸困難
- 胸の中央が締め付けられるような、または圧迫されるような痛みが2～3分続く
- 痛む場所が移動する

ためらわず救急車を呼んでほしい症状

小児
(15歳未満)

顔

- くちびるの色が紫色で、呼吸が弱い

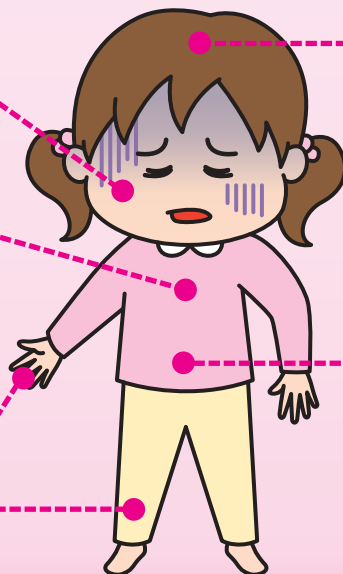
胸

- 激しい咳やゼーゼーして呼吸が苦しく、顔が悪い



手足

- 手足が硬直している



頭

- 頭を痛がってけいれんがある
- 頭を強くぶつけて、出血がとまらない、意識がない、けいれんがある

おなか

- 激しい下痢や嘔吐で水分が取れず食欲がなく意識がはっきりしない
- 激しいおなかの痛みで苦しい、嘔吐が止まらない
- ウンチに血がまじった