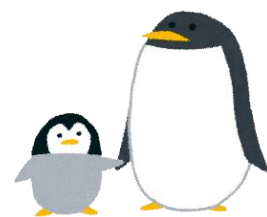




中筋児童館 だより



日	曜日	本館	出前児童館	日	曜日	本館	出前児童館
1	月			16	火		長尾南会館
2	火			17	水		ひらい人権文化センター
3	水			18	木		
4	木			19	金		ふらっと※
5	金			20	土		
6	土			21	日	休館	
7	日	休館		22	月	食育タイム(~27日)	
8	月	チャーリーズアート(~13日)		23	火		山本野里会館
9	火		山本野里会館	24	水	王将クラブ②	ひらい人権文化センター
10	水	王将クラブ① サポートひかり	ひらい人権文化センター	25	木		
11	木			26	金		ふらっと※
12	金		ふらっと※	27	土	中高生タイム②	
13	土	中高生タイム①		28	日	休館	
14	日	休館		29	月	昭和の日	
15	月	おたんじょう会		30	火		

開館時間:本館(10:00~12:00、13:00~17:00)

出前児童館(10:00~12:00、13:00~16:00) ※ふらっと…Waiwaiコミュニティあいわ 地域交流スペースふらっと

休館日:日曜、祝日、年末年始、警報発令時

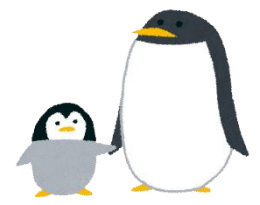
児童館は0歳から18歳の子どもの保護者が利用できる施設です。児童館では、『地域子育て支援拠点事業(子育てひろば)』として、就学前の親子の交流の場、子育て相談・情報の提供・講座の実施を行っています。出前児童館は0歳から遊ぶことができるミニ児童館です。職員がおもちゃや絵本を持って地域へ伺います♪

社会福祉法人愛和会 中筋児童館

〒665-0874 宝塚中筋2-10-18 TEL0797-80-4156/h.p080-1463-8181

<https://swc-aiwakai.jp/child/nakasuji/>

4月のプログラムと予定



4月生まれ
未就園児

おたんじょうび会

4月生まれのおともだち集まれ～！
一緒にお祝いをしましょう

日にち：4月15日(月)
時間：10:15～11:00
申込：4/1(月)～ 5組



初参加
生後3ヶ月～
12ヶ月の第1子
と保護者

新米ママ・パパの ふれあいタイム

初めて子育てするみなさまへ
助産師、栄養士によるアドバイス、ふれあいあそび、
フリートークを通し、子育てについて一緒に考えましょう！

日にち：5月18・25日(土)
時間：10:00～11:30
申込：4月1日(月)～5月16日(木) 10組



リニューアル
どなたでも

チャーリースアート

季節を感じられる工作を作ろう！

日にち：4月8日(月)～13日(土)
時間：11:00～11:30、15:00～15:30
申込：不要

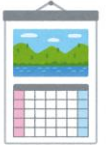


リニューアル
どなたでも

食育タイム (カレンダー)

来月の旬の魚カレンダーを作ろう！

日にち：4月22日(月)～27日(土)
時間：11:00～11:30、15:00～15:30
申込：不要



小学生
以上

王将クラブ

しょうぎのルールをまなび、
たいきょくができるようになろう！

日にち：4月10日・24日(水)
じかん：16:00～16:50
もうしこみ：4/1(月)～ ていいん6人



中学生

中学生タイム

中学生だけの時間です。自習にも使えます。

日にち：4月13日(土)、27日(土)
時間：17:00～18:00
申込：不要



★お知らせ★

0歳っ子クラブ、いくらちゃんクラブ、にこにこクラブ、王様の耳はロバの耳、
チャレンジラリー、レッツちょきちょきなど定期プログラムは、5月から開催いたします。

★児童館からのお願い★

- ・小学1年生(入学式が終わってから)になったら、ひとりで来館できます。
新規登録・再登録が必要になりますので職員にお声かけください(緊急連絡先等)。
- ・プログラムは、前日までに直接来館か電話にてご本人がお申し込みください。
(10時～12時、13時～17時の間)
- ・プログラムをキャンセルするとき、遅れるときは連絡をお願いします。
- ・お子さまの所在確認の電話、伝言を受けることはお子さまの安全のためできません。