

武庫川エコハイク

エコグループ・武庫川

武庫川エコハイクの目的

阪神間の母なる川「武庫川」を知っていただく為に、武庫川流域の自然環境、歴史、文化財、伝承などを調査研究して「武庫川エコハイク」を連続して行っています。内容は①武庫川渓谷の四季、②武庫川縦走、③流域ルート（街道と渡し、源流歩き、ダム湖歩き、水の利用、支流歩き、歴史のポイント歩き他）説明書、行程図を配布して説明しながら歩きます。毎月実施。（活動内容はホームページで見る事が出来ます）



武庫川起点



武庫川曲り

武庫川縦断



武庫川渓谷



武庫川河口

ダム



千劔ダム



青野ダム

用水路



長尾井川 四ツ谷

支流



羽束川・籠初温泉



船坂川・鎌倉狭



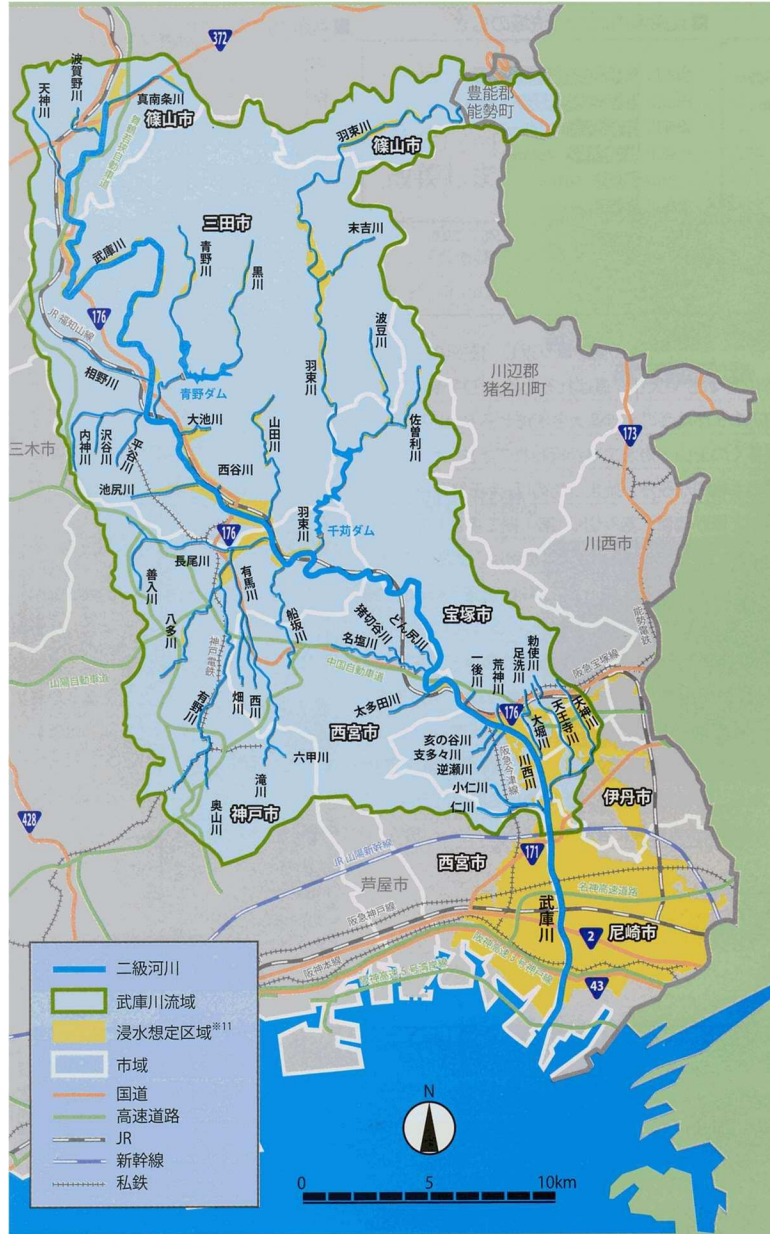
有野川渓谷



有馬川・道場付近



仁川



街道



西国街道 毘陀寺



西宮街道 伊子志の渡し



丹波街道 豊本宿