

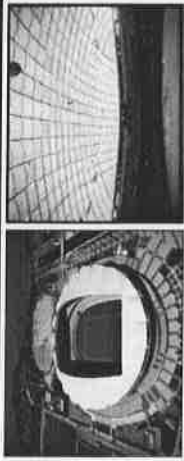
議案第95号
公の施設（宝塚市立中央公民館、宝塚市立東公民館及び宝塚市立西公民館）の指定管理者
の指定について

資料5-1 指定管理者候補者 プレゼンテーション資料

資料5-2 指定管理者候補者 事業計画書（抜粋）

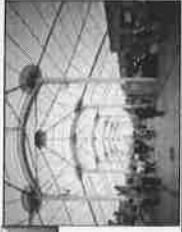
■ 会社概要・実績

太陽工業株式会社



日本初のエアドーム球場
“東京ドーム”の外屋根部
(テント状)を開発・製造。

TSP太陽株式会社



博覧会・式典・展示会などの
企画設計、施工から、運営
までをトータルに実施。



アクテイオ株式会社

指定管理事業、施設運営事業、イベント企画運営を中心とした、人材サービスを主とする会社。
指定管理事業は、その管理運営力を評価頂き、おかげさまで**全国135施設**での施設運営を任されています。

< 指定管理実績 >

指定管理施設は、多岐に渡る施設を運営しており、
公民館や生涯学習施設も多数携わらせて頂いております。



大阪狭山市立公民館
(大阪府大阪狭山市)



大阪狭山市立社会教育セン
ター (大阪府大阪狭山市)



守口市コミュニティセンター3
施設 (大阪府守口市)



富田林市市民会館
(大阪府富田林市)



門真市立公民館
(大阪府門真市)



門真市立文化会館
(大阪府門真市)



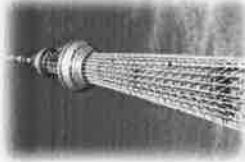
門真市立市民プラザ
(大阪府門真市)



守谷市中央公民館/郷州公
民館/高野公民館/北守谷
公民館 (茨城県守谷市)

< 業務委託実績 >

業務委託実績としては、
東京スカイツリーをはじめ
め、ハルカス300展望台、
海遊館、京セラドーム、
などの運営を行っており
ます。



▲東京スカイツリー®

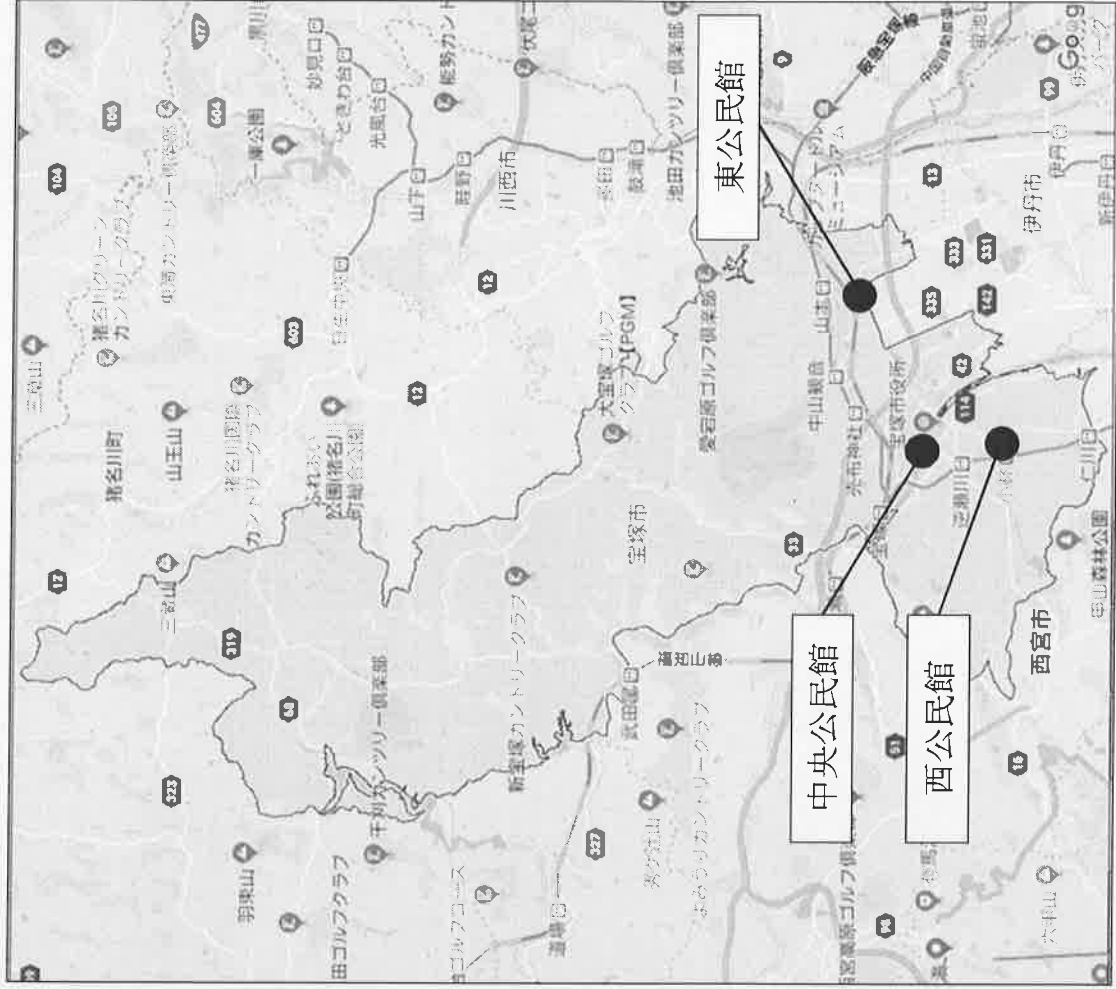
< イベント実績 >

近年では、平城遷都
1300年祭の運営業
務や、淀川花火大会、
神戸・大阪オクトー
バーフェストの企画・
運営を実施しました。



▲大阪オクトーバー
フェスト

■宝塚市の特徴



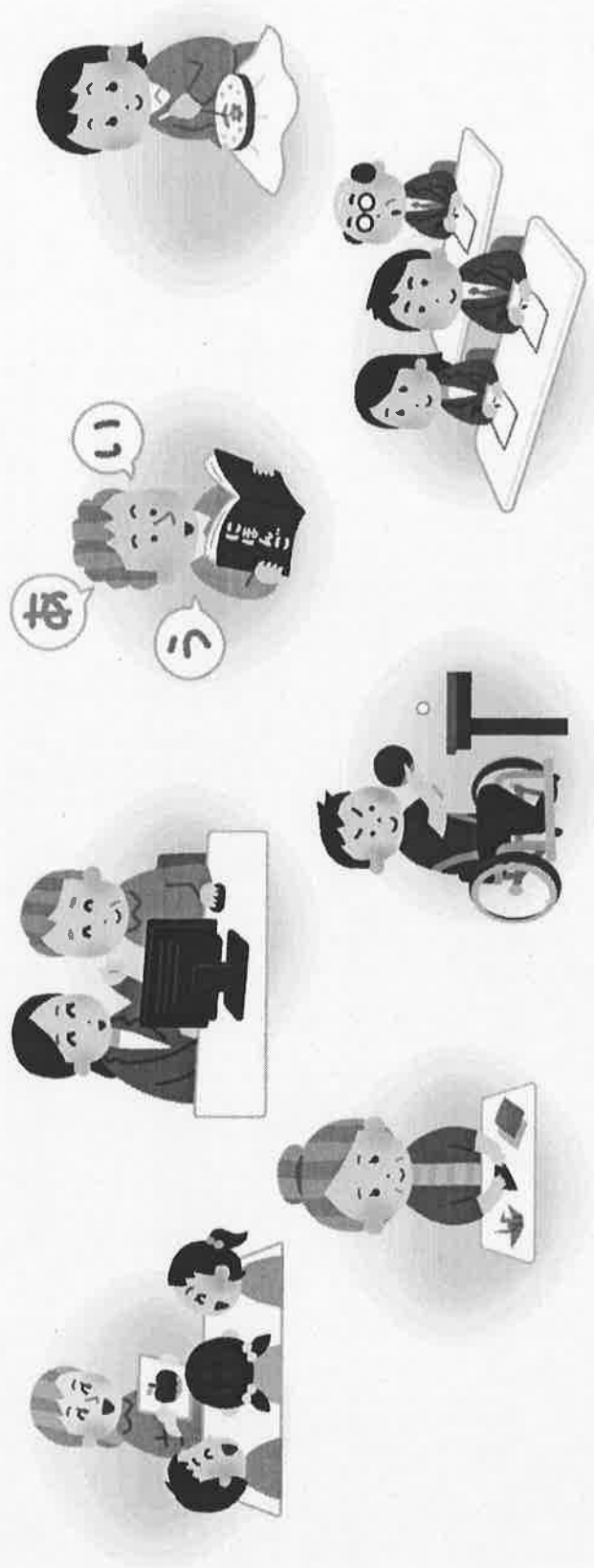
《市の特徴》

- ・文化芸術の魅力があふれ、豊かな自然環境もある
- ・まちづくり協議会やたからづか学校応援団という地域での助け合い
- ・4人に1人以上が高齢者

《各館の特徴》

- 《中央公民館》提案書P3
 - ・公共施設の集積地
 - ・歴史民俗資料館や文化創造館が近い
 - ・防災公園が隣接
- 《西公民館》提案書P3
 - ・地域の人口が多い。世帯の高齢化と小規模化が進んでいる
 - ・図書館が併設されている
 - ・大学との連携も検討
- 《東公民館》提案書P4
 - ・比較的高齢化率の低い地域
 - ・学生の利用も多く、自習室への要望も多い
 - ・近隣に、フレミラ宝塚、ぷらざこむなどの施設がある

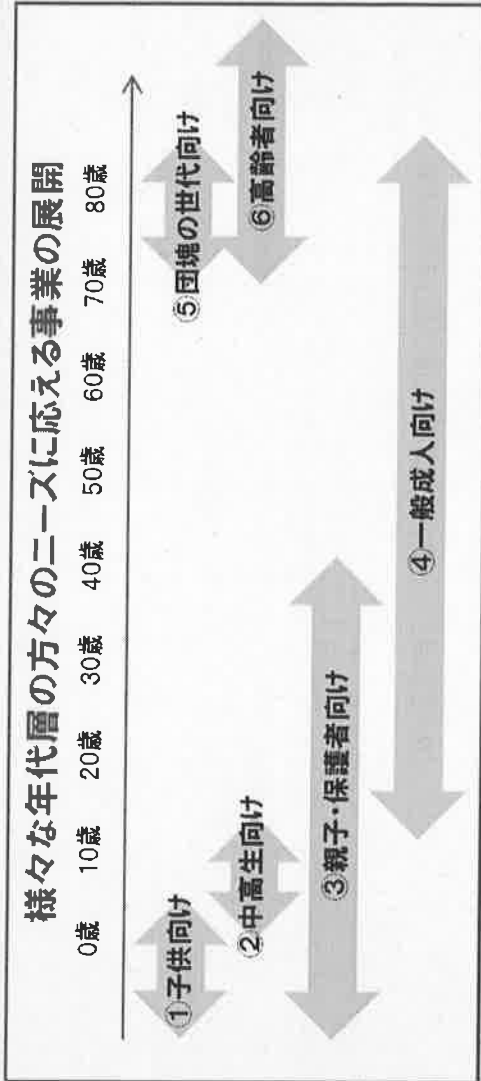
運営コンセプト：まなび、人・魅力に出会うまち



- ①市民の学習活動を促進します
- ②地域の特性・魅力を活かした事業を展開します
- ③学びの成果を活用・還元する仕組みを構築します
- ④幅広い市民のニーズに対応し、サービスの向上に努めます
- ⑤効率的・効果的な運用に取り組みます
- ⑥市民・地域団体と協働のまちづくりを築きます
- ⑦公平・公正な運営を行います
- ⑧危機管理対応を徹底して行います
- ⑨徹底した個人情報保護対策とコンプライアンスの遵守を果たします

■自主事業の展開

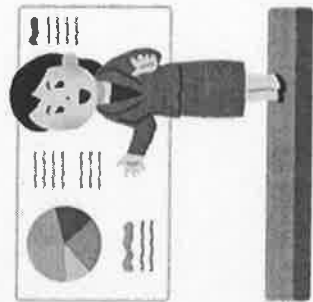
ニーズに応える事業を多数展開！！



▲世代間交流の様子

学習の機会増大への取り組み

■西谷地域等への出前講座



■保育付き講座



地域の特性・魅力を活かす

■自然環境や文化・歴史



■ 具体的な自主事業の展開

① 子供向け	② 中高生向け	③ 親子・保護者向け
自然体験教室	こどもアート展	赤ちゃんシネマ
プログラミング教室	科学実験教室	親まなび講座
絵本・図書の読み聞かせ講座	高校生ボランティア	親子クッキング
④ 一般成人向け	⑤・⑥ 団塊の世代向け/高齢者向け	
防災講座	高齢者を狙う詐欺の手口	
歴史まち歩き講座	地域の居場所 気ままな茶話会	
デジタルカメラ講座	予防医学講座	

■ 学びの成果の活用・還元について

市民講師の登録制度

- 学習した市民の方などを、講師に登用する機会を設定。
- 市内の施設と連携し、学習内容を伝達・披露する場を設ける。



▲ 市民の方に講師を依頼



活動組織【仮称：たからの知恵】

- 60歳以上の方を対象に、活動組織の設立を目指す。
- 将来的には、講座や事業などの企画立案や、地域の活動にも参加を想定。



【類似事例】

- さやまナビーズ(狭山市立博物館)
常設展示を学び、来館者にガイドとなって解説してもらうボランティア活動組織
- ふれあい館ボランティア(板橋区立仲町ふれあい館)
これからボランティア活動をしようとしている人を対象としたセミナーや、すでに活動しているボランティア団体を
知る講座を実施

大阪狭山市の事例①～展開事業例～

あらいびほびほ子育

おりがみおちやでワンダーワールド!

つくて遊んでおちやさん

11月24日(月・祝)
12月21日(日)
1月10日(土) 幕までまよっ出展準備
1月11日(日) 幕までまよっ出展

【料金】 午後2時～4時
山110円(小学生以下は半額)
【観覧】 20人(団体予約は別料金)
300円(税別)
【会場】 大阪狭山市立市民会館
【主催】 府立 養子育センター(日本福祉協会(主催))

申込締切 10月8日(水【要】)

あらいびほびほ子育

影絵劇で三ヶ川ワールド!

～おしほ・おしほ・おしほと光で影絵劇に挑戦～

10月4日(日)

午前10時30分～午後3時30分

【参加費】 抽選で選ばれた3名が対象
【対象年齢】 7～10歳(小学生の学年は問いません)
【定員】 30名
【会場】 大阪狭山市立市民会館
【申込】 抽選制(要)

申込締切 9月15日(水)

大阪狭山市立市民会館

親学び講座

～おちやさん(おちやさん)の成長を応援する講座～

10月22日(水) 10:00～12:00
11月19日(土) 10:00～12:00
12月17日(日) 10:00～12:00

【会場】 市民会館 2F
【定員】 20名
【費用】 1,500円(送料・材料費別)
【申込】 電話予約

あらいびほびほ子育

親子で里山探検!

～秋の里山編～

11月18日(日)

午前10時～午後3時

【参加費】 抽選で選ばれた3名が対象
【対象年齢】 7～10歳(小学生の学年は問いません)
【定員】 30名
【会場】 大阪狭山市立市民会館
【申込】 抽選制(要)

大阪狭山市立市民会館

「大阪狭山市の歴史」を読む

～狭山地層～

10/6 (水) 「狭山地層の誕生」
10/20 (水) 「重運と狭山道」「安見朝野と赤野の狭山道改修」
11/10 (水) 「近世の狭山道」「近現代の狭山道」

申込締切 10月15日(日)

あらいびほびほ子育

まちをいかに

～建てることからはじめよう～

11月15日(日)

午前10時30分～午後3時30分

【参加費】 抽選で選ばれた3名が対象
【対象年齢】 7～10歳(小学生の学年は問いません)
【定員】 30名
【会場】 大阪狭山市立市民会館
【申込】 抽選制(要)

あらいびほびほ子育

I Love My Town

～家族で遊ぼう～

11月7日(日) 14:00～16:00
10月30日(日) 12:00～14:00

申込締切 10月25日(金)

あらいびほびほ子育

お芝居入門

～お芝居入門～

11月15日(日)

午前10時30分～午後3時30分

【参加費】 抽選で選ばれた3名が対象
【対象年齢】 7～10歳(小学生の学年は問いません)
【定員】 30名
【会場】 大阪狭山市立市民会館
【申込】 抽選制(要)

大阪狭山市の事例②～展開事業例～

ベルのハーモニニーを
楽しみませんか?

11月12日(木)午前10時～12時

＜午＞ 10時～11時 約40名
＜午＞ 11時～12時 約40名

＜午＞ 10時～11時 約40名
＜午＞ 11時～12時 約40名

＜午＞ 10時～11時 約40名
＜午＞ 11時～12時 約40名

＜午＞ 10時～11時 約40名
＜午＞ 11時～12時 約40名

成人大学校
英語を学んで
脳を活性化させましょう

日時	テーマ	講師
11月12日(木) 10時～12時	英語の基礎から学ぶ	山本 美穂
11月19日(木) 10時～12時	英語の基礎から学ぶ	山本 美穂
11月26日(木) 10時～12時	英語の基礎から学ぶ	山本 美穂
12月3日(木) 10時～12時	英語の基礎から学ぶ	山本 美穂
12月10日(木) 10時～12時	英語の基礎から学ぶ	山本 美穂

「Let's!!!」 大人道場「アート」 + Project「Ezaka」
集まれ!!! 中学生・高校生

11月12日(木) 10時～12時

11月19日(木) 10時～12時

11月26日(木) 10時～12時

12月3日(木) 10時～12時

12月10日(木) 10時～12時

さやま音頭

8月5日(土) 10時～12時

8月19日(木) 10時～12時

8月26日(木) 10時～12時

9月2日(木) 10時～12時

9月9日(木) 10時～12時

9月16日(木) 10時～12時

9月23日(木) 10時～12時

9月30日(木) 10時～12時

10月7日(木) 10時～12時

10月14日(木) 10時～12時

10月21日(木) 10時～12時

10月28日(木) 10時～12時

11月4日(木) 10時～12時

11月11日(木) 10時～12時

11月18日(木) 10時～12時

11月25日(木) 10時～12時

12月2日(木) 10時～12時

12月9日(木) 10時～12時

12月16日(木) 10時～12時

12月23日(木) 10時～12時

12月30日(木) 10時～12時

11月18日(木)10時～13時 調理実習

11月19日(木)10時～13時 調理実習

11月20日(木)10時～13時 調理実習

11月21日(木)10時～13時 調理実習

11月22日(木)10時～13時 調理実習

11月23日(木)10時～13時 調理実習

11月24日(木)10時～13時 調理実習

11月25日(木)10時～13時 調理実習

11月26日(木)10時～13時 調理実習

11月27日(木)10時～13時 調理実習

11月28日(木)10時～13時 調理実習

11月29日(木)10時～13時 調理実習

11月30日(木)10時～13時 調理実習

11月15日(日) センター公民館
タブレット in 社会教育センター

11月15日(日) 10時～12時

11月15日(日) 13時～15時

11月15日(日) 16時～18時

11月15日(日) 19時～21時

11月15日(日) 22時～24時

子どもに贈ります
あ・そ・び

11月12日(木) 10時～12時

11月19日(木) 10時～12時

11月26日(木) 10時～12時

12月3日(木) 10時～12時

12月10日(木) 10時～12時

12月17日(木) 10時～12時

12月24日(木) 10時～12時

12月31日(木) 10時～12時

おとなの寺子屋 in 公民館

11月12日(木) 10時～12時

11月19日(木) 10時～12時

11月26日(木) 10時～12時

12月3日(木) 10時～12時

12月10日(木) 10時～12時

12月17日(木) 10時～12時

12月24日(木) 10時～12時

12月31日(木) 10時～12時

■門真市の事例～地域編～

■朝市、コンサートの実施



■大阪国際大学と連携した事業の実施



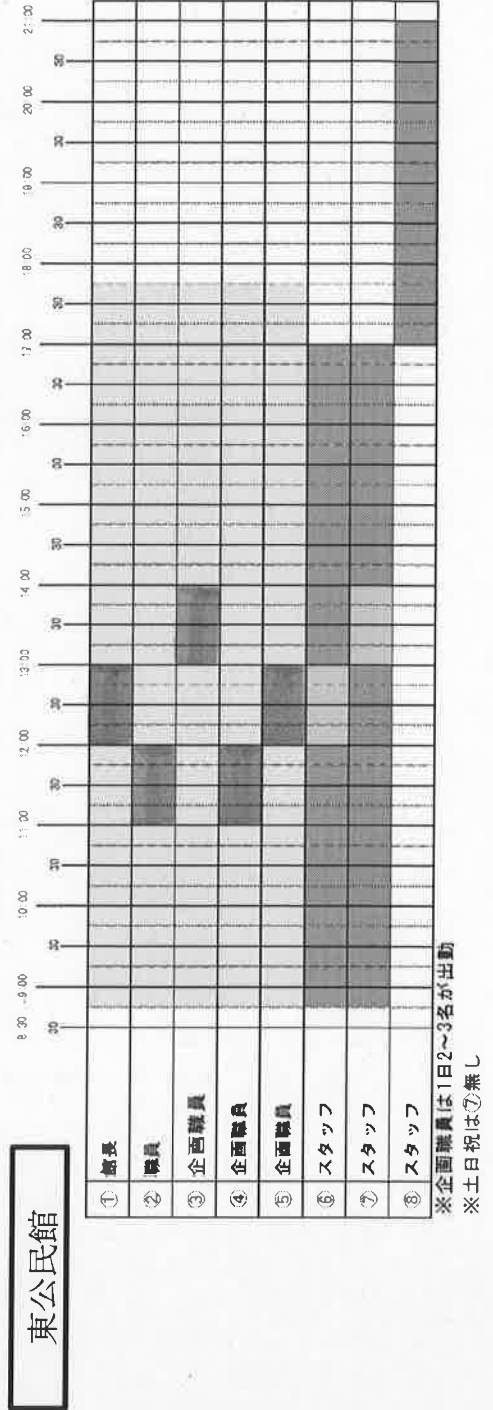
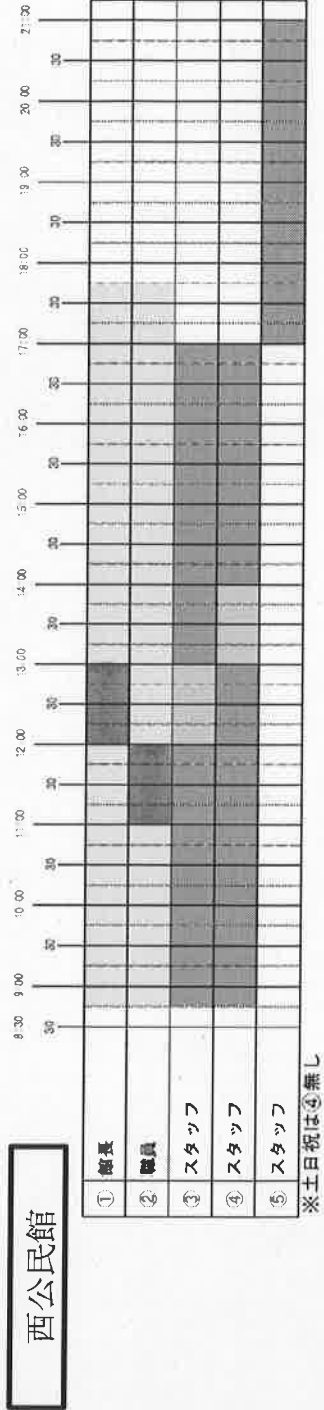
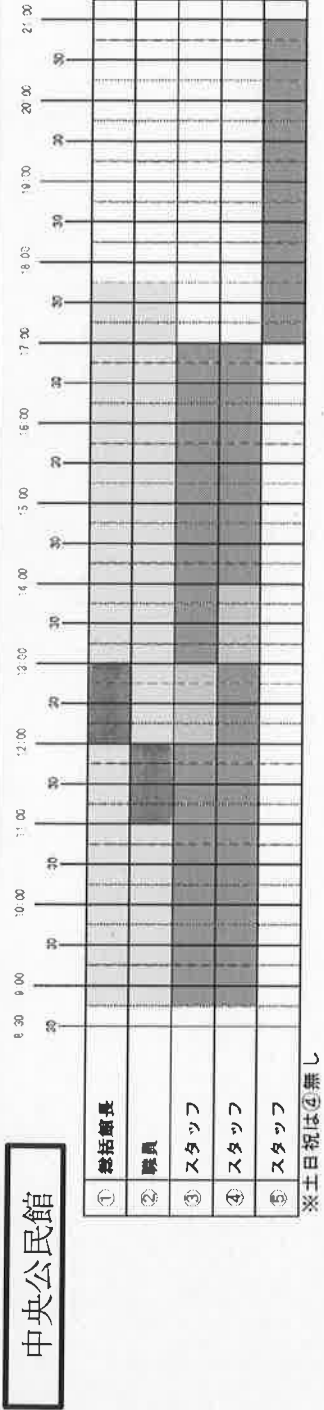
■地元企業との連携 海洋堂



■地元企業との連携 FM-HANAKO



職員配置について



■ サービス向上策

■ 施設予約方法の見直し

	現状の運用	提案内容
公民館利用の申請可能日	5週間前	8週間前
早期申請(ホール、セミナー室等)	利用する日の属する月の4ヶ月前の月の最初の日	利用する日の属する月の4ヶ月前の月の最初の日
幼児室、料理室、造形室の部屋の利用目的にあった利用	36日前(5週間プラス1日)	57日前(8週間プラス1日)
公民館利用者代表者連絡会での申請可能日	2ヶ月前	3ヶ月前

■ 新規備品の導入



▲ 展示台イメージ



▲ パン発酵器、コーヒーメーカー



▲ こども向け遊具



▲ 電子ピアノ