

議題第18号

平成31年度宝塚市下水道事業会計予算

資料3 管路の耐震化の状況

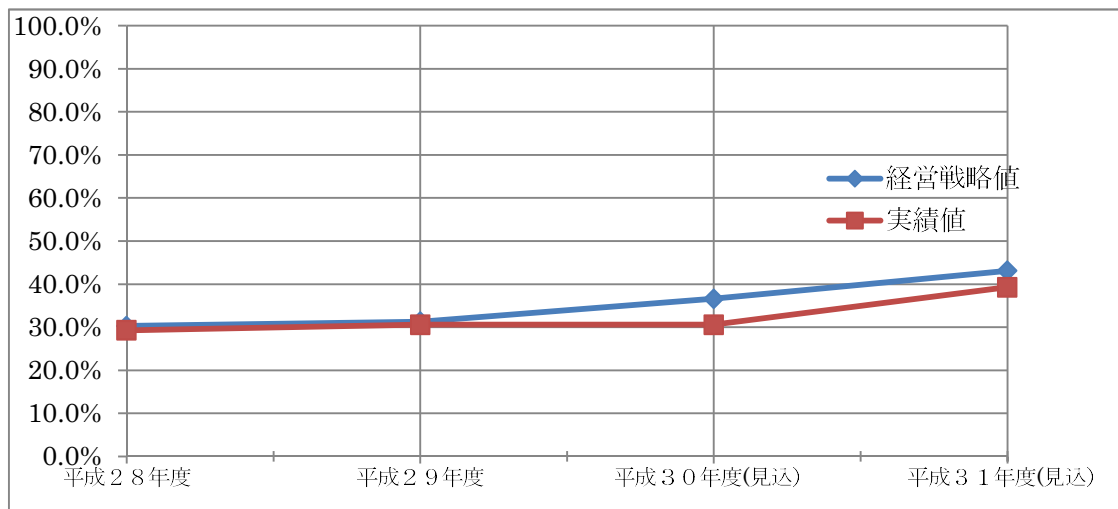
1 重要な管路の耐震化率（主要汚水幹線及び軌道、河川横断箇所）

管路延長 **L=6,966m**（平成29年度末）

|     | 平成28年度末 | 平成29年度末 | 平成30年度末(見込) | 平成31年度末(見込) |
|-----|---------|---------|-------------|-------------|
| 目標値 | 30.3%   | 31.3%   | 36.6%       | 43.1%       |
| 実績値 | 29.3%   | 30.6%   | 30.6%       | 39.3%       |

※目標値は、下水道事業経営戦略の目標値

(経営戦略との比較グラフ化)



2 汚水管路全体の耐震化率（全管路対象）

全管路延長 L=516,141m（平成29年度末）

|     | 平成28年度末 | 平成29年度末 | 平成30年度末（見込） | 平成31年度末（見込） |
|-----|---------|---------|-------------|-------------|
| 目標値 | 19.2%   | 19.3%   | 19.5%       | 19.6%       |
| 実績値 | 19.3%   | 19.8%   | 19.8%       | 20.0%       |

※目標値は、下水道事業経営戦略の目値

（経営戦略との比較グラフ化）

