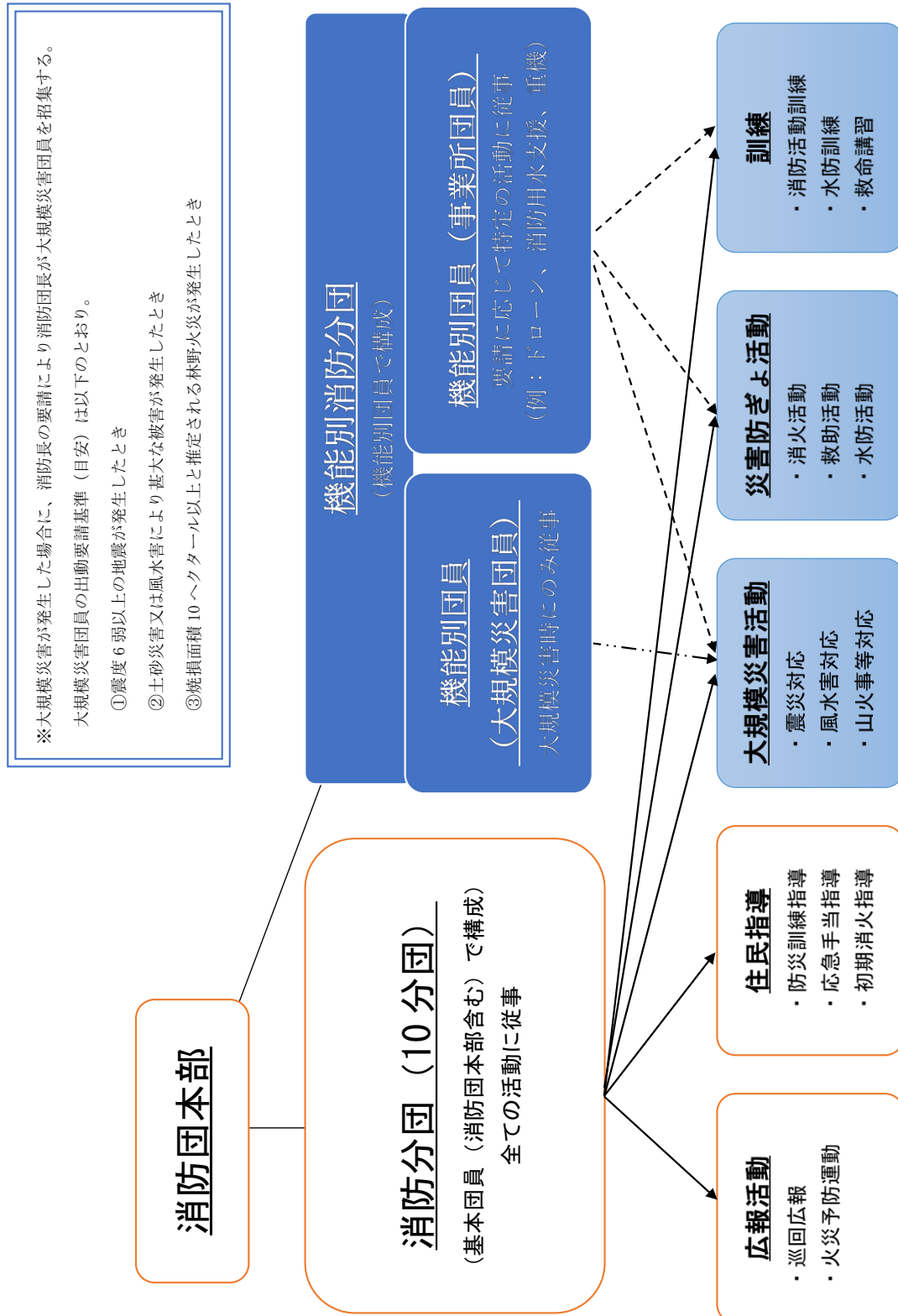


議案第29号

宝塚市消防団条例及び宝塚市非常勤消防団員に係る退職報償金の支給に関する条例の一部を改正する条例の制定について

資料1 機能別消防分団の概要



基本団員、機能別団員、消防サポート隊の違いについて

	基本団員	機能別団員（大規模災害団員）	機能別団員（事業所団員）	消防サポート隊
入団要件	・宝塚市内在住 (条件により近隣可) 又は在勤	・西谷地区在住 ・基本団員経験 5 年以上 ・消防団本部推薦要	・宝塚市内在住 (条件により近隣可) 又は在勤	・宝塚市内在住 ・消防職団員 0B
年齢要件	・ 18 歳以上 (上限無)	・ 概ね 65 歳未満	・ 18 歳以上 (上限無)	・ 概ね 65 歳以上 (上限無)
出動 費用弁償	4,000 円	4,000 円	4,000 円	支給無
報酬	32,000 円 (団員・年額)	2,000 円 (日額)	2,000 円 (日額)	支給無
退職報償金	200,000 円 (勤務年数 5 年以上 10 年未満の団員)	支給無	支給無	支給無
災害補償	補償有 (宝塚市消防団員等公務災害補償条例)	補償有 (宝塚市消防団員等公務災害補償条例)	補償有 (宝塚市消防団員等公務災害補償条例)	補償有 (災害時消防支援ボランティア保険)
出動	随時	大規模災害時	要請に応じて随時	大規模災害時
階級	団員～団長	団員	団員	無
活動内容	各種災害対応	各種災害対応 (基本団員と同じ)	事業所が有する特殊機能活動	消防団、消防本部の 後方支援活動