

議案第 号

市道路線の認定及び認定変更について

次のとおり市道路線を認定し、及び認定変更しようとするので、道路法第8条第2項及び第10条第3項の規定により、議会の議決を求める。

令和5年(2023年) 月 日提出

宝塚市長 山崎晴恵

1 認定しようとする路線

| 整理 番号 | 路線名 | 認定区間 | | 重要な 経過地 | 備考 | | |
|----------|--------|------|---------------|------------|-------------|--------------|-------------|
| | | | | | 路線 延長 | 路線 幅員 | |
| 4570 | 4570号線 | 起点 | 山手台東4丁目23番9 | | m 56.30 | m 最大 4.00 | 歩行者 専用道路 |
| | | 終点 | 山手台東4丁目25番10 | | | 最小 4.00 | |
| 4571 | 4571号線 | 起点 | 山手台東4丁目7番1221 | | m 144.85 | m 最大 4.00 | 歩行者 専用道路 |
| | | 終点 | 山手台東4丁目16番16 | | | 最小 4.00 | |
| 4572 | 4572号線 | 起点 | 山手台東4丁目18番10 | | m 70.60 | m 最大 4.00 | 歩行者 専用道路 |
| | | 終点 | 山手台東4丁目16番8 | | | 最小 4.00 | |
| 4573 | 4573号線 | 起点 | 山手台東4丁目7番1189 | | m 528.00 | m 最大 4.00 | 歩行者 専用道路 |
| | | 終点 | 山手台東4丁目7番1220 | | | 最小 4.00 | |

2 認定変更しようとする路線

| 整理 番号 | 路線名 | | 認定区間 | | 重要な 経過地 | 備考 | |
|----------|---------|--------|------|---------------|------------|-------------|---------------|
| | | | | | | 路線 延長 | 路線 幅員 |
| 4288 | 変更 前 | 4288号線 | 起点 | 山手台東3丁目7番1150 | | m 847.30 | m 最大 14.70 |
| | | | 終点 | 山手台東3丁目7番145 | | | 最小 9.15 |

| | | | | | | | |
|------|-----|--------|----|---------------|---------|----------|---------|
| | 変更後 | 4288号線 | 起点 | 山手台東3丁目7番1150 | 1304.90 | m | m |
| | | | 終点 | 山手台東5丁目7番1614 | | 最大 14.70 | 最小 9.15 |
| 4443 | 変更前 | 4443号線 | 起点 | 山手台東5丁目7番1039 | 121.90 | m | m |
| | | | 終点 | 山手台東5丁目7番1609 | | 最大 6.00 | 最小 6.00 |
| | 変更後 | 4443号線 | 起点 | 山手台東5丁目7番1039 | 628.70 | m | m |
| | | | 終点 | 山手台東4丁目18番1 | | 最大 6.00 | 最小 6.00 |
| 4447 | 変更前 | 4447号線 | 起点 | 山手台東5丁目15番7 | 125.60 | m | m |
| | | | 終点 | 山手台東5丁目7番1611 | | 最大 5.20 | 最小 5.00 |
| | 変更後 | 4447号線 | 起点 | 山手台東5丁目15番7 | 618.70 | m | m |
| | | | 終点 | 山手台東3丁目7番1349 | | 最大 5.20 | 最小 5.00 |

議案第 号

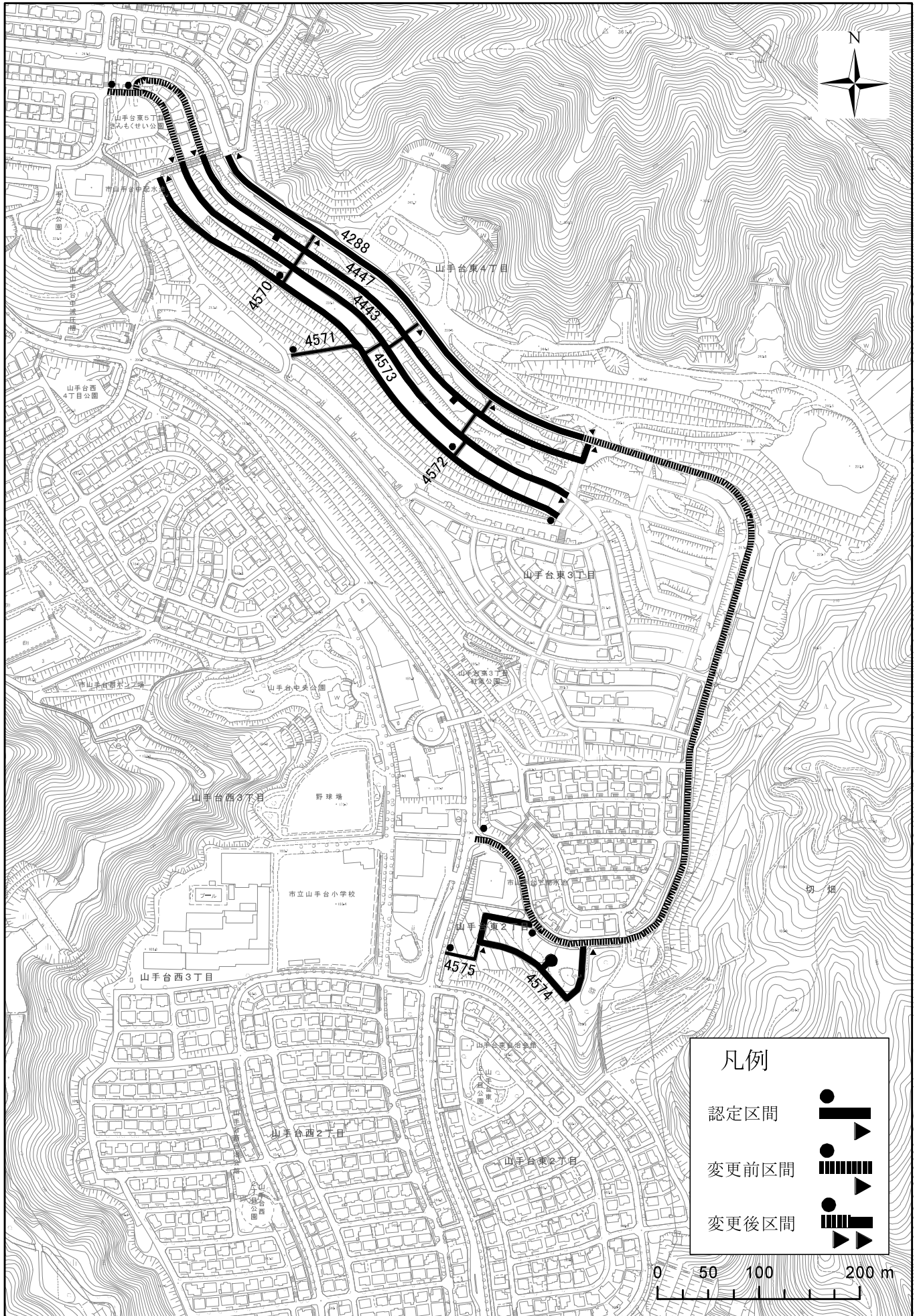
市道路線の認定について

次のとおり市道路線を認定しようとするので、道路法第8条第2項の規定により、議会の議決を求める。

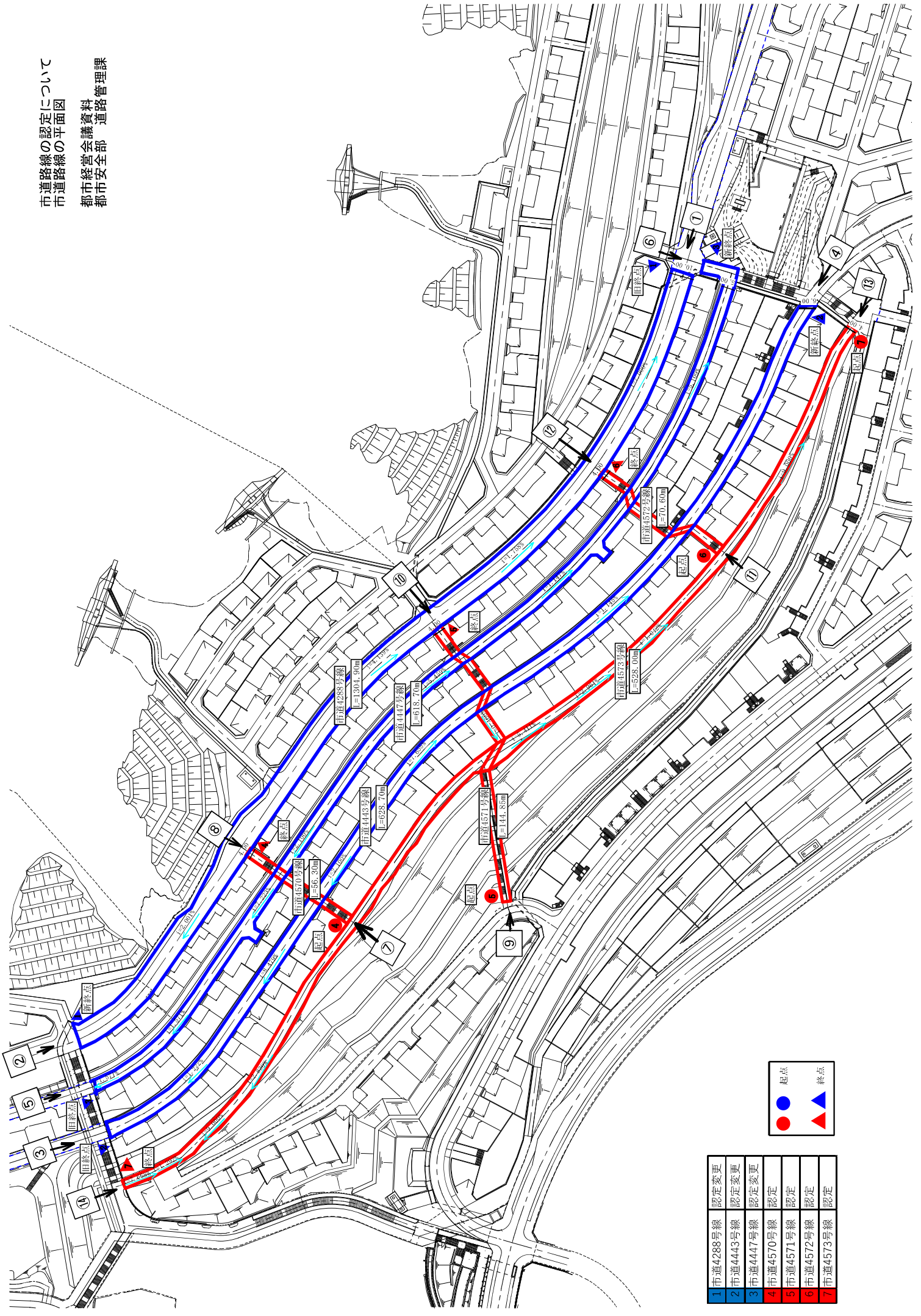
令和5年（2023年） 月 日提出

宝塚市長 山崎晴恵

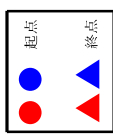
| 整理 番号 | 路線名 | 認定区間 | | 重要な 経過地 | 備考 | | |
|----------|--------|------|---------------|------------|-------------|--------------|-------------|
| | | | | | 路線 延長 | 路線 幅員 | |
| 4574 | 4574号線 | 起点 | 山手台東3丁目7番1152 | | m 253.75 | m 最大 6.00 | |
| | | 終点 | 山手台東3丁目7番1153 | | | m 最小 6.00 | |
| 4575 | 4575号線 | 起点 | 山手台東2丁目7番946 | | m 44.90 | m 最大 3.00 | 歩行者 専用道路 |
| | | 終点 | 山手台東2丁目13番8 | | | m 最小 3.00 | |

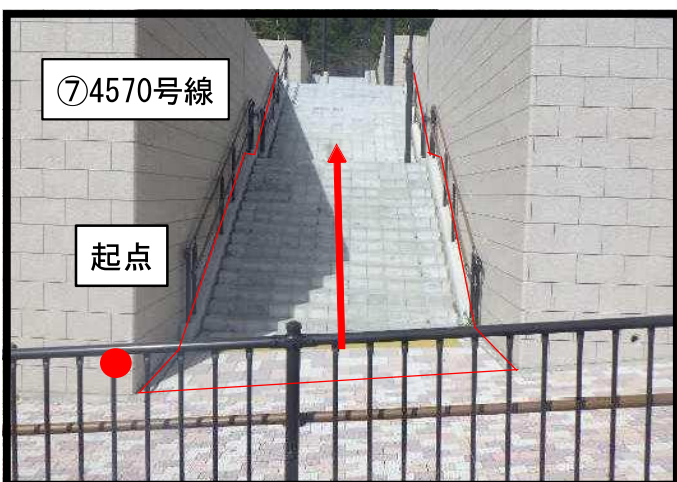
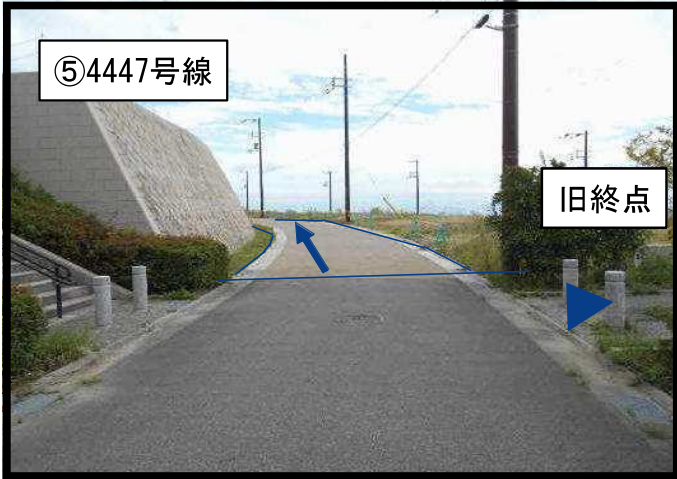
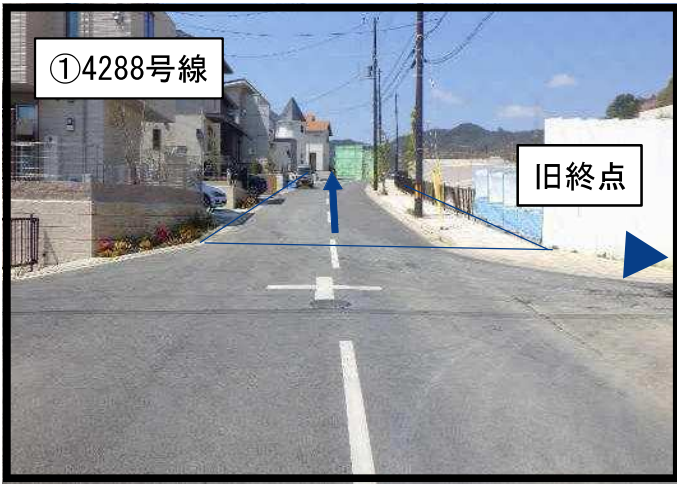


市道路線の認定について
 市道路線の平面図
 都市経営会議資料
 都市安全部 道路管理課



| | | |
|---|----------|------|
| 1 | 市道4288号線 | 認定変更 |
| 2 | 市道4443号線 | 認定変更 |
| 3 | 市道4447号線 | 認定変更 |
| 4 | 市道4570号線 | 認定 |
| 5 | 市道4571号線 | 認定 |
| 6 | 市道4572号線 | 認定 |
| 7 | 市道4573号線 | 認定 |







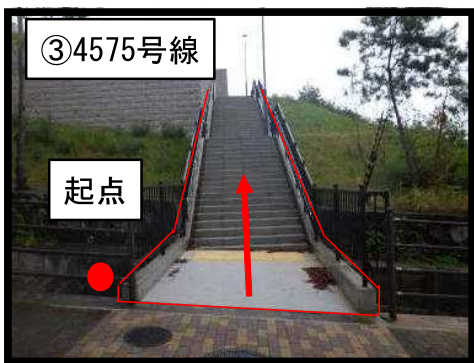
市道路線の認定について
市道路線の平面図・写真

都市経営会議資料
都市安全部 道路管理課



| | | |
|---|----------|----|
| 8 | 市道4574号線 | 認定 |
| 9 | 市道4575号線 | 認定 |

起点 ● 終点 ▲



議案第 号～第 号 市道路線の認定について

資料1 提出議案一覧表

| 議案 番号 | 路線 番号 | 起終点地番 | | 備考 | | | | |
|----------|----------|---|------|-------|-----------------------------------|----|---------------------------------|--------|
| | | 土地の表示 | | 延長(m) | | 設備 | | |
| | | 帰属者(起業者)又は寄付者の住所 | | 幅員 | 最大 | 舗装 | | |
| | | 帰属者(起業者)又は寄付者 | | | 最小 | 側溝 | | |
| 4288 | | 変更前 山手台東3丁目7番1150 ～ 山手台東3丁目7番145 | | 最大 | 14.70 | あり | | |
| | | 変更後 山手台東3丁目7番1150 ～ 山手台東5丁目7番1614 | | | | | 変更前 847.30 変更後 1304.90 | アスファルト |
| | | 山手台東4丁目7番1207、7番1242 | | | | | | |
| | | 大阪市北区芝田1丁目1番4号阪急ターミナルビル内 | | | | | | |
| 阪急阪神不動産㈱ | | 最小 | 9.15 | あり | 都市計画法第39条の管理引継及び同法第40条第2項による土地の帰属 | | | |
| 4443 | | 変更前 山手台東5丁目7番1039 ～ 山手台東5丁目7番1609 | | 最大 | 6.00 | あり | | |
| | | 変更後 山手台東5丁目7番1039 ～ 山手台東4丁目18番1 | | | | | 変更前 121.90 変更後 628.70 | アスファルト |
| | | 山手台東4丁目7番1215 | | | | | | |
| | | 大阪市北区芝田1丁目1番4号阪急ターミナルビル内 | | | | | | |
| 阪急阪神不動産㈱ | | 最小 | 6.00 | あり | 都市計画法第39条の管理引継及び同法第40条第2項による土地の帰属 | | | |
| 4447 | | 変更前 山手台東5丁目15番7 ～ 山手台東5丁目7番1611 | | 最大 | 5.20 | あり | | |
| | | 変更後 山手台東5丁目15番7 ～ 山手台東3丁目7番1349 | | | | | 変更前 125.60 変更後 618.70 | アスファルト |
| | | 山手台東4丁目7番1199、7番1200、7番1211、 山手台東3丁目7番1347 | | | | | | |
| | | 大阪市北区芝田1丁目1番4号阪急ターミナルビル内 | | | | | | |
| 阪急阪神不動産㈱ | | 最小 | 5.00 | あり | 都市計画法第39条の管理引継及び同法第40条第2項による土地の帰属 | | | |
| 4570 | | 山手台東4丁目23番9 ～ 山手台東4丁目25番10 | | 最大 | 4.00 | あり | | |
| | | 山手台東4丁目7番1216、7番1215、 7番1212、7番1211、7番1208 | | | | | 56.30 | 平板ブロック |
| | | 大阪市北区芝田1丁目1番4号阪急ターミナルビル内 | | | | | | |
| | | 阪急阪神不動産㈱ | | | | | 最小 | 4.00 |
| 4571 | | 山手台東4丁目7番1221 ～ 山手台東4丁目16番16 | | 最大 | 4.00 | あり | | |
| | | 山手台東4丁目7番1222、7番1219、 7番1217、7番1215、7番1213、7番1211、7番1209 | | | | | 144.85 | 平板ブロック |
| | | 大阪市北区芝田1丁目1番4号阪急ターミナルビル内 | | | | | | |
| | | 阪急阪神不動産㈱ | | | | | 最小 | 4.00 |
| 4572 | | 山手台東4丁目18番10 ～ 山手台東4丁目16番8 | | 最大 | 4.00 | あり | | |
| | | 山手台東4丁目7番1218、7番1215、 7番1214、7番1211、7番1210 | | | | | 70.60 | 平板ブロック |
| | | 大阪市北区芝田1丁目1番4号阪急ターミナルビル内 | | | | | | |
| | | 阪急阪神不動産㈱ | | | | | 最小 | 4.00 |
| 4573 | | 山手台東4丁目7番1189 ～ 山手台東4丁目7番1220 | | 最大 | 4.00 | あり | | |
| | | 山手台東4丁目7番1219、7番1204 | | | | | 528.00 | アスファルト |
| | | 大阪市北区芝田1丁目1番4号阪急ターミナルビル内 | | | | | | |
| | | 阪急阪神不動産㈱ | | | | | 最小 | 4.00 |
| 4574 | | 山手台東3丁目7番1152 ～ 山手台東3丁目7番1153 | | 最大 | 6.00 | あり | | |
| | | 山手台東2丁目7番1007、山手台東3丁目7番1154の一部 | | | | | 253.75 | アスファルト |
| | | 大阪市北区芝田1丁目1番4号阪急ターミナルビル内 | | | | | | |
| | | 阪急阪神不動産㈱ | | | | | 最小 | 6.00 |
| 4575 | | 山手台東2丁目7番946 ～ 山手台東2丁目13番8 | | 最大 | 3.00 | あり | | |
| | | 山手台東2丁目7番946の一部、7番1010 | | | | | 44.90 | 平板ブロック |
| | | 大阪市北区芝田1丁目1番4号阪急ターミナルビル内 | | | | | | |
| | | 阪急阪神不動産㈱ | | | | | 最小 | 3.00 |

議案第 号及び第 号

市道路線の認定及び認定変更について
道路法(抜粋)

(市町村道の意義及びその路線の認定)

第8条 第3条第4号の市町村道とは、市町村の区域内に存する道路で、市町村長がその路線を認定したものをいう。

2 市町村長が前項の規定により路線を認定しようとする場合には、あらかじめ当該市町村の議会の議決を経なければならない。

3～5 (略)

(路線の廃止又は変更)

第10条 都道府県知事又は市町村長は、都道府県道又は市町村道について、一般交通の用に供する必要がなくなつたと認める場合においては、当該路線の全部又は一部を廃止することができる。路線が重複する場合においても、同様とする。

2 都道府県知事又は市町村長は、路線の全部又は一部を廃止し、これに代わるべき路線を認定しようとする場合においては、これらの手続に代えて、路線を変更することができる。

3 第7条第2項から第8項まで及び前条の規定は前2項の規定による都道府県道の路線の廃止又は変更について、第8条第2項から第5項まで及び前条の規定は前2項の規定による市町村道の路線の廃止又は変更について、それぞれ準用する。