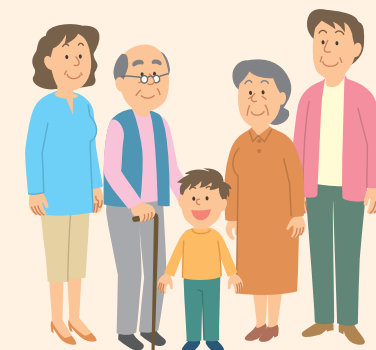


みんなで
健康づくり

定期的に顔を合わせることで、
お互いのちょっとした変化にも気
づく関係づくりにつながります。



いきいき百歳体操に
取り組むサロンもあります。

高齢者の総合相談窓口 ～地域包括支援センター～

介護保険、介護予防、認知症などについてのご相談は、
お住まいの地域を担当する地域包括支援センターへ

小林地域包括支援センター	住所：小林3丁目5-22 (2019年8月より下記へ移転予定) 光明町10-24
電話：(0797)74-3863 FAX：(0797)74-3922	[担当小学校区] 良元、仁川、未成、光明、高司、未広の一部
逆瀬川地域包括支援センター	住所：中州1丁目9-16
電話：(0797)76-2830 FAX：(0797)77-3461	[担当小学校区] 宝塚第一、西山、逆瀬台、未広
御殿山地域包括支援センター	住所：川面5丁目6-5 チェリーデ宝塚207号
電話：(0797)83-1336 FAX：(0797)83-1337	[担当小学校区] 宝塚、売布、すみれガ丘、美座の一部

小浜地域包括支援センター	住所：小浜4丁目5-6
電話：(0797)86-3707 FAX：(0797)83-1123	[担当小学校区] 小浜、安倉、美座、安倉北
長尾地域包括支援センター	住所：山本東2丁目8-20(2019年4月より)
電話：(0797)80-2941 FAX：(0797)80-4110	[担当小学校区] 長尾、長尾南、丸橋、売布の一部、安倉北の一部
花屋敷地域包括支援センター	住所：切畑字長尾山5-321
電話：(072)740-3555 FAX：(072)740-5087	[担当小学校区] 中山桜台、長尾台、中山五月台、山手台、長尾の一部
西谷地域包括支援センター	住所：大原野字南穴虫1-253
電話：(0797)83-5080 FAX：(0797)83-5011	[担当小学校区] 西谷