

Ⅲ 要介護認定

Ⅲ 要介護認定

1 認定手続

(1) 申請事由別申請件数

事由 月別	新規申請	転入申請	更新申請	区分変更	合計
24年度	3,159	201	5,994	765	10,119
25年 4月	249	19	543	74	885
5月	280	17	468	65	830
6月	238	18	584	63	903
7月	303	13	602	77	995
8月	251	16	594	68	929
9月	252	14	515	61	842
10月	289	5	494	66	854
11月	234	23	479	79	815
12月	255	14	496	58	823
26年 1月	288	20	613	68	989
2月	265	5	467	73	810
3月	251	13	563	81	908
総計	3,155	177	6,418	833	10,583
構成比	29.8%	1.7%	60.6%	7.9%	100%

(2) 申請届出者別申請件数

(転入含む)

届者 月別	家族	ケアマネ代行	介保施設代行	代理人申請	本人	地域包括	合計
24年度	1,654	3,773	860	196	377	3,259	10,119
25年 4月	125	334	78	16	44	288	885
5月	144	303	56	14	39	274	830
6月	115	349	78	24	39	298	903
7月	153	364	84	29	50	315	995
8月	159	382	65	33	23	267	929
9月	120	341	53	15	37	276	842
10月	121	301	71	31	27	303	854
11月	132	329	50	13	38	253	815
12月	138	323	53	13	26	270	823
26年 1月	151	389	75	25	43	306	989
2月	136	323	69	22	25	235	810
3月	136	362	69	28	35	278	908
総計	1,630	4,100	801	263	426	3,363	10,583
構成比	15.4%	38.7%	7.6%	2.5%	4.0%	31.8%	100%

(3) 都道府県別意見書依頼件数

府県名 月別	京都府	大阪府	兵庫県	その他	総計
24年度	18	653	9,142	95	9,908
25年 4月	1	58	795	7	861
5月	1	48	759	10	818
6月	0	51	835	6	892
7月	0	72	893	9	974
8月	3	74	828	14	919
9月	0	65	748	3	816
10月	2	59	791	12	864
11月	0	49	735	7	791
12月	0	38	754	5	797
26年 1月	2	63	853	4	922
2月	0	53	779	13	845
3月	3	56	833	8	900
総計	12	686	9,603	98	10,399
構成比	0.1%	6.6%	92.2%	0.9%	100%

※平成18年度より取消件数を除く

(4) 都道府県別訪問調査委託件数

府県名 月別	京都府	大阪府	兵庫県	その他	総計
24年度	5	146	9,403	61	9,615
25年 4月	0	15	836	5	856
5月	1	16	797	7	821
6月	0	11	864	3	878
7月	0	19	949	8	976
8月	1	27	876	13	917
9月	1	22	788	3	814
10月	0	17	836	9	862
11月	0	20	760	7	787
12月	0	13	774	5	792
26年 1月	1	21	907	3	932
2月	0	18	824	10	852
3月	0	17	870	9	896
総計	4	216	10,081	82	10,383
構成比	0.0%	2.1%	97.1%	0.8%	100%

※平成18年度より取消件数を除く

(5) 申請疾病区分別第2号被保険者件数

疾病区分	12年度		13年度		14年度		15年度		16年度		17年度		18年度		19年度		20年度		21年度		22年度		23年度		24年度		25年度	
	申請	審査	申請	審査	申請	審査	申請	審査	申請	審査	申請	審査	申請	審査	申請	審査	申請	審査	申請	審査	申請	審査	申請	審査	申請	審査	申請	審査
筋萎縮性側索硬化症	3	1	2	2	4	4	1	1	4	4	3	3	1	5	7	3	4	3	10									
後縦帯骨化症	1	1	5	5	5	5	8	8	10	9	0	7	4	1	3	2	2	1	4									
骨折を伴う骨粗鬆症	3	2	4	4	4	4	6	6	7	7	2	6	6	2	2	3	5	3	2									
多系統萎縮症(17年度まではシャイ・ドレーガー症候群)	4	2	0	0	0	0	0	0	0	0	0	6	3	2	3	3	1	0	0									
初老期における認知症	24	17	30	30	26	26	32	32	25	22	24	12	24	29	20	22	13	5	9									
脊髄小脳変性症	5	4	7	7	8	8	9	9	14	14	7	10	7	11	7	9	3	5	7									
脊柱管狭窄症	0	0	2	2	4	4	3	3	4	4	6	8	4	10	6	11	7	8	6									
早老症	1	0	0	0	0	0	0	0	0	0	0	0	0	0	0	0	0	2	1									
糖尿病性神経障害、糖尿病性腎症、糖尿病性網膜症	11	6	17	17	15	12	8	8	19	19	18	14	10	13	16	8	7	14	4									
脳血管疾患	87	60	114	110	115	110	125	125	139	136	101	137	124	131	91	135	75	83	75									
進行性核上性マレ、大脳皮質基底核変性症及びパーキンソン病(17年度まではパーキンソン病)	6	5	11	11	10	10	11	10	13	13	10	11	14	14	13	16	9	13	9									
閉塞性動脈硬化症	3	3	2	2	0	0	3	3	3	3	4	0	3	3	1	0	0	0	0									
関節リウマチ(17年度までは慢性関節リウマチ)	21	18	21	21	27	26	29	28	26	26	19	16	15	20	16	25	17	15	16									
慢性閉塞性肺疾患	1	1	0	0	2	2	5	5	2	2	1	0	2	1	2	1	4	4	3									
両側の膝関節又は股関節に著しい変形を伴う変形性関節症	7	6	6	5	18	17	18	17	18	18	22	15	13	13	6	10	10	7	5									
末期ガン												36	38	41	40	61	51	44	33									
総計	177	126	221	216	238	228	258	255	284	277	217	281	268	296	233	309	208	207	184									

※総計の差については、疾病該当せず、非該当、却下、取り下げ等(なお、申請時は申告、審査時は、意見書記載疾病名)

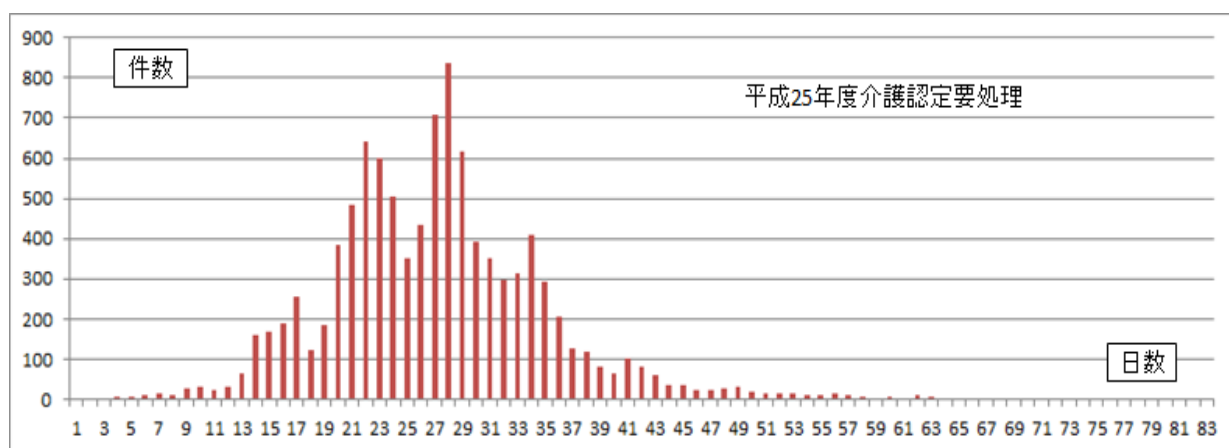
※17年度からは、審査のみ掲載。

(6) 介護認定審査会開催回数

月別	平成12年度	平成13年度	平成14年度	平成15年度	平成16年度	平成17年度	平成18年度	平成19年度	平成20年度	平成21年度	平成22年度	平成23年度	平成24年度	平成25年度
4月	10	13	15	16	14	12	17	17	19	18	21	20	22	22
5月	9	11	14	14	15	10	15	18	18	18	19	19	22	21
6月	6	14	13	15	18	12	19	13	19	18	22	22	22	21
7月	6	12	16	16	15	10	16	14	18	17	21	20	20	23
8月	8	12	13	12	15	12	16	15	14	16	20	22	19	20
9月	12	12	13	16	15	12	17	15	18	18	20	21	21	21
10月	14	14	17	18	17	11	13	18	18	18	20	20	23	24
11月	15	16	15	13	16	10	17	17	16	17	19	19	23	21
12月	14	14	15	15	15	11	16	16	18	18	18	19	18	19
1月	13	14	15	15	15	10	12	16	16	18	19	20	16	20
2月	13	14	15	15	16	9	17	18	17	19	19	20	19	21
3月	16	15	15	15	18	13	15	18	18	19	21	20	21	22
計	136	161	176	180	189	132	190	195	209	214	239	242	246	255

(7) 介護認定要処理日数

	12年度	13年度	14年度	15年度	16年度	17年度	18年度	19年度	20年度	21年度	22年度	23年度	24年度	25年度
申請から認定審査会までの平均日数	30.89日	34.56日	38.14日	36.09日	35.51日	36.91日	34.9日	32.38日	38.08日	40.74日	41.83日	37.59日	35.24日	34.37日



2 認定結果

(1) 被保険者種別認定済者数

月別	12年度	13年度	14年度	15年度	16年度	17年度	18年度	19年度	20年度	21年度	22年度	23年度	24年度	25年度		
														1号被保険者	2号被保険者	計
4月末	2,603	4,034	4,689	5,558	6,386	6,790	6,863	7,079	7,472	7,841	8,288	8,775	9,392	9,905	196	10,101
5月末	3,039	4,104	4,789	5,650	6,416	6,839	6,872	7,164	7,522	7,914	8,333	8,829	9,462	9,943	199	10,142
6月末	3,197	4,176	4,857	5,774	6,591	7,264	6,948	7,213	7,547	7,944	8,407	8,965	9,545	10,030	198	10,228
7月末	3,338	4,256	4,949	5,852	6,651	7,058	6,979	7,232	7,581	8,011	8,431	9,057	9,603	10,081	199	10,280
8月末	3,480	4,272	5,031	5,928	6,573	7,183	7,015	7,249	7,616	7,989	8,508	9,153	9,616	10,116	208	10,324
9月末	3,614	4,307	5,076	6,007	6,589	7,282	7,036	7,279	7,632	8,074	8,535	9,222	9,645	10,141	207	10,348
10月末	3,667	4,391	5,157	6,086	6,619	7,353	7,034	7,310	7,636	8,026	8,537	9,240	9,741	10,237	207	10,444
11月末	3,765	4,433	5,209	6,129	6,599	7,480	7,034	7,325	7,678	8,058	8,594	9,279	9,831	10,334	204	10,538
12月末	3,816	4,490	5,262	6,211	6,659	7,564	7,062	7,348	7,661	8,085	8,627	9,318	9,844	10,336	204	10,540
1月末	3,870	4,504	5,307	6,225	6,673	7,625	7,034	7,379	7,683	8,080	8,664	9,284	9,871	10,377	197	10,574
2月末	3,896	4,560	5,402	6,251	6,695	7,643	7,056	7,389	7,765	8,350	8,691	9,312	9,926	10,382	194	10,576
3月末	3,968	4,611	5,442	6,330	6,749	7,746	7,060	7,429	7,802	8,217	8,732	9,295	10,018	10,399	190	10,589
構成比														98.2%	1.8%	100%

※ 平成17年度以前は認定期間中の死亡者を含む

(2) 介護度別認定済者数

月別	12年度	13年度	14年度	15年度	16年度	17年度	18年度	19年度	20年度	21年度	22年度	23年度	24年度	25年度							
														要支援1	要支援2	要介護1	要介護2	要介護3	要介護4	要介護5	計
4月末	2,603	4,034	4,689	5,558	6,386	6,790	6,863	7,079	7,472	7,841	8,288	8,775	9,392	2,009	1,475	2,152	1,378	1,076	1,061	950	10,101
5月末	3,039	4,104	4,789	5,650	6,416	6,839	6,872	7,164	7,522	7,914	8,333	8,829	9,462	2,023	1,483	2,154	1,395	1,073	1,063	951	10,142
6月末	3,197	4,176	4,857	5,774	6,491	6,964	6,948	7,213	7,547	7,944	8,407	8,965	9,545	2,069	1,481	2,162	1,412	1,072	1,065	967	10,228
7月末	3,338	4,256	4,949	5,852	6,551	7,058	6,979	7,232	7,581	8,011	8,431	9,057	9,603	2,092	1,497	2,174	1,418	1,083	1,059	957	10,280
8月末	3,480	4,272	5,031	5,928	6,573	7,183	7,015	7,249	7,616	7,989	8,508	9,153	9,616	2,091	1,513	2,190	1,406	1,085	1,069	970	10,324
9月末	3,614	4,307	5,076	6,007	6,589	7,282	7,036	7,279	7,632	8,074	8,535	9,222	9,645	2,093	1,505	2,219	1,389	1,105	1,059	978	10,348
10月末	3,667	4,391	5,157	6,086	6,619	7,353	7,034	7,310	7,636	8,026	8,537	9,240	9,741	2,127	1,540	2,207	1,401	1,103	1,073	993	10,444
11月末	3,765	4,433	5,209	6,129	6,599	7,480	7,042	7,325	7,678	8,058	8,594	9,279	9,831	2,170	1,548	2,221	1,408	1,115	1,076	1,000	10,538
12月末	3,816	4,490	5,262	6,211	6,659	7,564	7,062	7,348	7,661	8,085	8,627	9,318	9,844	2,181	1,562	2,200	1,400	1,121	1,081	995	10,540
1月末	3,870	4,504	5,307	6,225	6,673	7,625	7,034	7,379	7,683	8,080	8,664	9,284	9,871	2,200	1,569	2,196	1,439	1,121	1,081	968	10,574
2月末	3,896	4,560	5,402	6,251	6,695	7,643	7,056	7,389	7,765	8,350	8,691	9,312	9,926	2,200	1,556	2,188	1,461	1,123	1,068	980	10,576
3月末	3,968	4,611	5,442	6,330	6,749	7,746	7,060	7,429	7,802	8,217	8,732	9,295	10,018	2,198	1,577	2,191	1,450	1,135	1,061	977	10,589
構成比														20.8%	14.9%	20.7%	13.7%	10.7%	10.0%	9.2%	100%

※ 平成17年度以前は認定期間中の死亡者を含む

(3) 第1号被保険者介護度別認定済者数

月別	12年度	13年度	14年度	15年度	16年度	17年度	18年度	19年度	20年度	21年度	22年度	23年度	24年度	25年度							
														要支援1	要支援2	要介護1	要介護2	要介護3	要介護4	要介護5	計
4月末	2,535	3,904	4,543	5,392	6,199	6,587	6,643	6,868	7,248	7,638	8,104	8,574	9,193	1,986	1,448	2,114	1,338	1,049	1,045	925	9,905
5月末	2,956	3,975	4,642	5,480	6,230	6,631	6,650	6,947	7,297	7,711	8,147	8,635	9,267	2,000	1,455	2,114	1,357	1,045	1,046	926	9,943
6月末	3,197	4,046	4,703	5,596	6,304	6,748	6,722	6,992	7,319	7,740	8,214	8,767	9,351	2,045	1,454	2,127	1,370	1,044	1,048	942	10,030
7月末	3,245	4,127	4,789	5,678	6,365	6,834	6,756	7,004	7,351	7,805	8,236	8,860	9,410	2,068	1,470	2,137	1,375	1,054	1,045	932	10,081
8月末	3,378	4,141	4,871	5,757	6,381	6,961	6,787	7,019	7,393	7,786	8,311	8,957	9,433	2,068	1,485	2,153	1,361	1,058	1,053	938	10,116
9月末	3,508	4,172	4,914	5,832	6,391	7,060	6,817	7,049	7,408	7,870	8,332	9,017	9,457	2,070	1,475	2,185	1,343	1,076	1,044	948	10,141
10月末	3,555	4,259	4,999	5,908	6,417	7,131	6,819	7,078	7,417	7,828	8,337	9,035	9,547	2,103	1,510	2,175	1,355	1,074	1,056	964	10,237
11月末	3,650	4,303	5,053	5,947	6,396	7,251	6,819	7,096	7,458	7,858	8,390	9,069	9,634	2,146	1,519	2,190	1,361	1,089	1,059	970	10,334
12月末	3,695	4,356	5,103	6,028	6,455	7,334	6,852	7,124	7,447	7,890	8,422	9,112	9,646	2,160	1,531	2,169	1,352	1,094	1,066	964	10,336
1月末	3,743	4,365	5,151	6,042	6,372	7,393	6,828	7,157	7,479	7,889	8,459	9,081	9,670	2,179	1,540	2,164	1,395	1,093	1,065	941	10,377
2月末	3,768	4,416	5,243	6,069	6,495	7,414	6,846	7,170	7,562	8,162	8,486	9,105	9,725	2,180	1,529	2,154	1,419	1,096	1,052	952	10,382
3月末	3,842	4,467	5,282	6,147	6,546	7,515	6,849	7,208	7,600	8,033	8,527	9,096	9,821	2,177	1,550	2,159	1,409	1,107	1,045	952	10,399
構成比														20.9%	14.9%	20.8%	13.5%	10.6%	10.1%	9.2%	100.0%

※ 平成17年度以前は認定期間中の死亡者を含む

(4) 第2号被保険者介護度別認定済者数

月別	12年度	13年度	14年度	15年度	16年度	17年度	18年度	19年度	20年度	21年度	22年度	23年度	24年度	25年度							
	要支援1	要支援2	要介護1	要介護2	要介護3	要介護4	要介護5	計													
4月末	68	130	146	166	187	203	220	211	224	203	184	201	199	23	27	38	40	27	16	25	196
5月末	83	129	147	170	186	208	222	217	225	203	186	194	195	23	28	40	38	28	17	25	199
6月末	91	130	154	178	187	216	226	221	228	204	193	198	194	24	27	35	42	28	17	25	198
7月末	93	129	160	174	186	224	223	228	230	206	195	197	193	24	27	37	43	29	14	25	199
8月末	102	131	160	171	192	222	228	230	223	203	197	196	183	23	28	37	45	27	16	32	208
9月末	106	135	162	175	198	222	219	230	224	204	203	205	188	23	30	34	46	29	15	30	207
10月末	112	132	158	178	202	222	215	232	222	198	200	205	194	24	30	32	46	29	17	29	207
11月末	115	130	156	182	203	229	213	229	220	200	204	210	197	24	29	31	47	26	17	30	204
12月末	121	134	159	183	204	230	210	224	214	195	205	206	198	21	31	31	48	27	15	31	204
1月末	127	139	156	183	201	232	206	222	204	191	205	203	201	21	29	32	44	28	16	27	197
2月末	128	144	159	182	200	229	210	219	203	188	205	207	201	20	27	34	42	27	16	28	194
3月末	126	144	160	183	203	231	211	221	202	184	205	199	197	21	27	32	41	28	16	25	190
構成比														11.1%	14.2%	16.8%	21.6%	14.7%	8.4%	13.2%	100%

※ 平成17年度以前は認定期間中の死亡者を含む

(5) 要介護認定一次二次判定比較件数

(平成26年3月31日現在累計。審査・判定の数であり転入・転出等社会増減は未反映) 色塗り部分: 変更なし

		二 次 判 定								計
		非該当	要支援1	要支援2	要介護1	要介護2	要介護3	要介護4	要介護5	
一次判定	非該当	42	237	14	16	4	1			314
	要支援1	7	2,047	241	90	6	1	1	1	2,394
	要支援2		89	1,505	217	19	3			1,833
	要介護1			57	1,496	130	5	1	1	1,690
	要介護2				24	1,034	94	3		1,155
	要介護3					9	795	92	5	901
	要介護4					1	20	808	110	939
	要介護5							23	744	767
	計	49	2,373	1,817	1,843	1,203	919	928	861	9,993
構成比	0.5%	23.8%	18.2%	18.4%	12.0%	9.2%	9.3%	8.6%	100%	

ア. 一次判定変更なし		イ. 一次判定より重く変更			ウ. 一次判定より軽く変更			
変更なし	8,471 件	84.8%	1段階	1,121件	11.2%	1段階	229件	2.3%
			2段階	136件	1.4%	2段階	1件	0.0%
			3段階	26件	0.3%	3段階	0件	0.0%
			4段階	6件	0.0%			
			5段階	3件	0.0%			

(6) 年齢区分別介護度別認定済者

(平成26年3月31日現在における死亡者を除く実数)

要支援・介護被保険者

ア. 第1号被保険者 10,399人 イ. 第2号被保険者 190人 計 10,589人

年齢別	要支援1	要支援2	要介護1	要介護2	要介護3	要介護4	要介護5	計	資格者比	市内資格者
65～	81	71	93	60	41	31	37	414	2.51%	16,521
70～	207	136	163	111	79	65	73	834	5.80%	14,367
75～	437	296	334	173	153	123	121	1,637	14.79%	11,070
80～	704	449	569	349	203	221	194	2,689	33.76%	7,964
85～	533	387	589	363	301	274	220	2,667	56.42%	4,727
90～	195	191	310	258	222	202	196	1,574	76.19%	2,066
95～	19	20	89	81	87	94	82	472	85.82%	550
100以上	1	0	12	14	21	35	29	112	93.33%	120
小計	2,177	1,550	2,159	1,409	1,107	1,045	952	10,399	18.12%	57,385
40～	1	0	0	2	1	1	1	6		
45～	2	2	2	1	4	0	3	14		
50～	1	5	3	5	5	2	2	23		
55～	5	8	13	10	2	3	2	43		
60～	12	12	14	23	16	10	17	104		
小計	21	27	32	41	28	16	25	190		
総計	2,198	1,577	2,191	1,450	1,135	1,061	977	10,589		
構成比	20.8%	14.9%	20.7%	13.7%	10.7%	10.0%	9.2%	100%		

第2号被保険者数については申請に基づく数