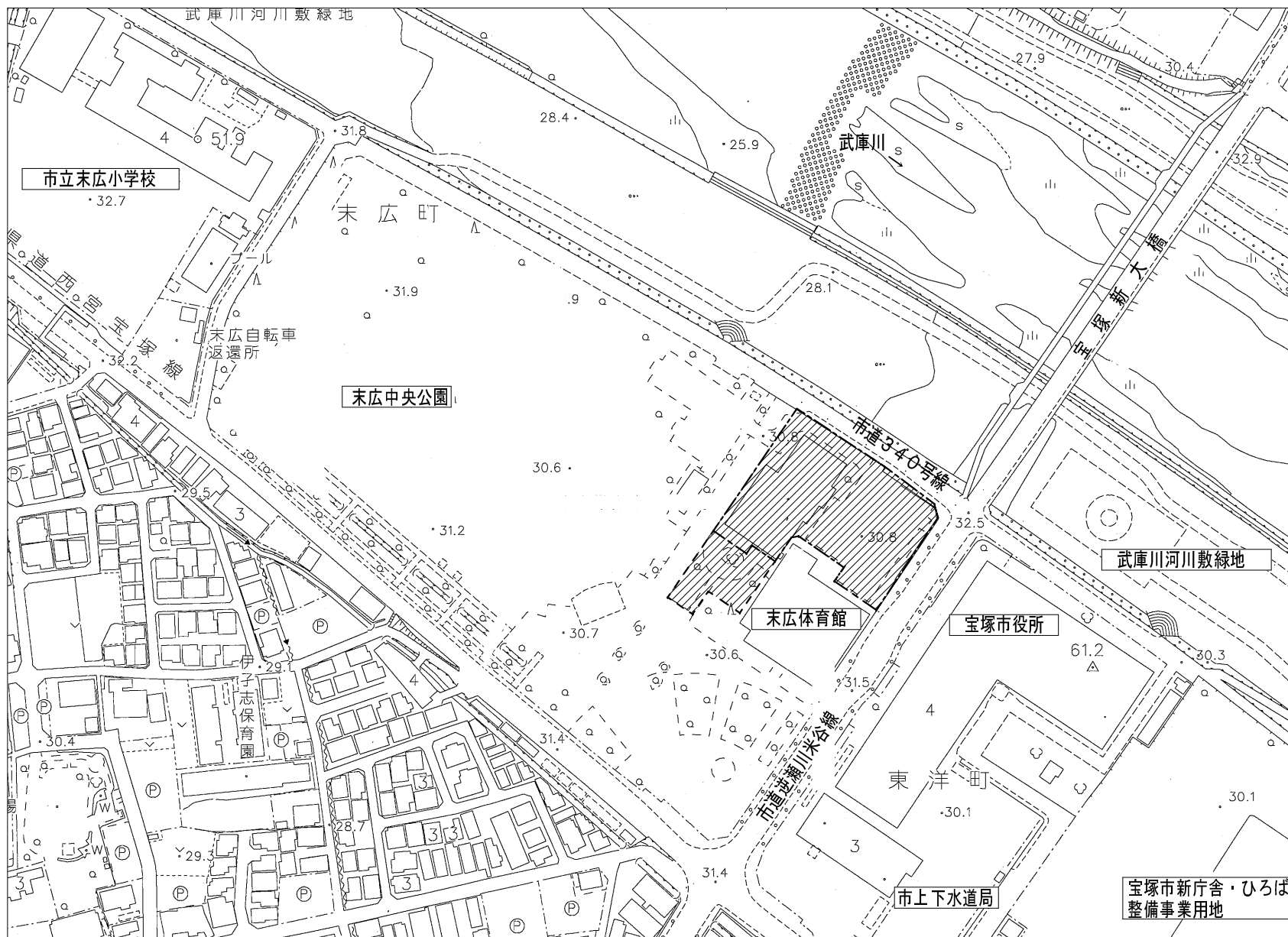
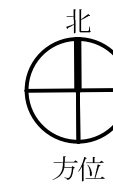



(参考)

付近見取図

(仮称) 市立中央公民館



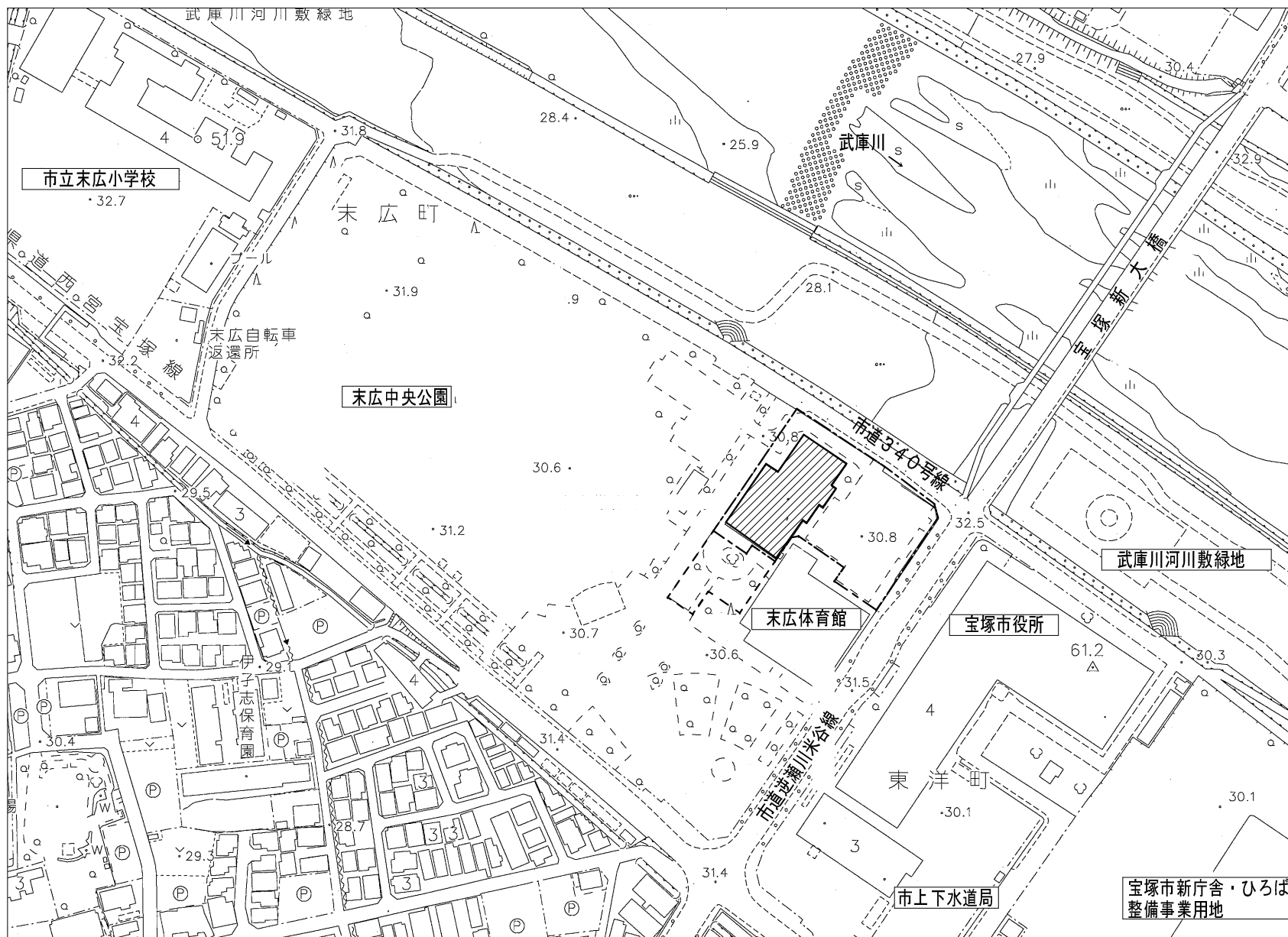
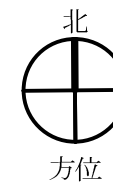
付近見取図 S = 1 : 2 5 0 0

凡例  今回新築しようとする施設の所在地


(参考)

付近見取図

市立勤労市民センター



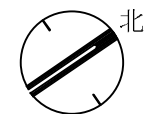
付近見取図 S=1:2500

凡例  今回除却しようとする施設の所在地

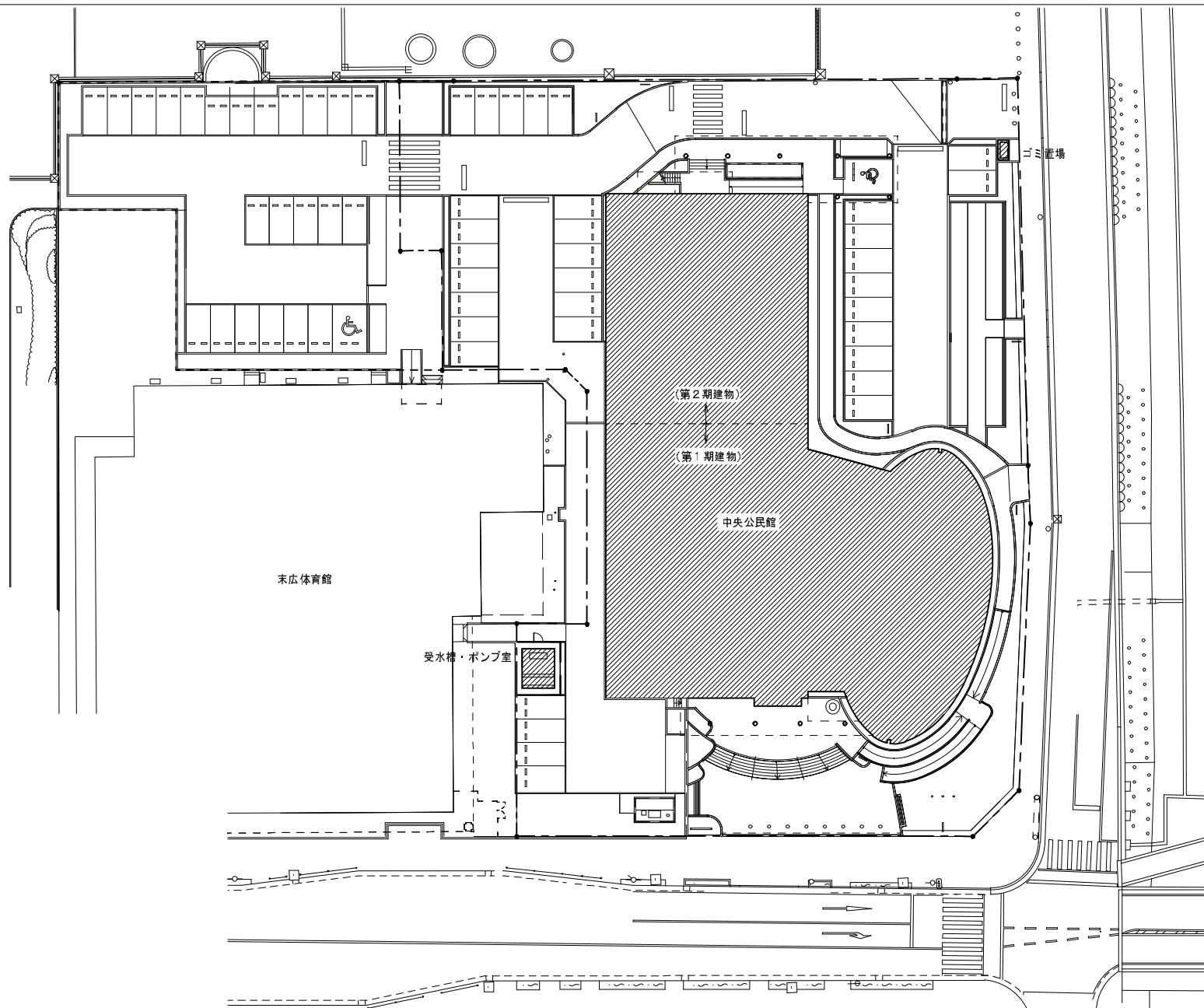
(参考)

配置図

(仮称) 市立中央公民館



方位



面積表

		床面積 (㎡)
公民館	1階	1,544.43
	2階	1,049.98
	小計	2,594.41
ゴミ置場		1.61
受水槽・ポンプ室		12.00
合計		2,608.02

配置図 S = 1 : 600

凡例



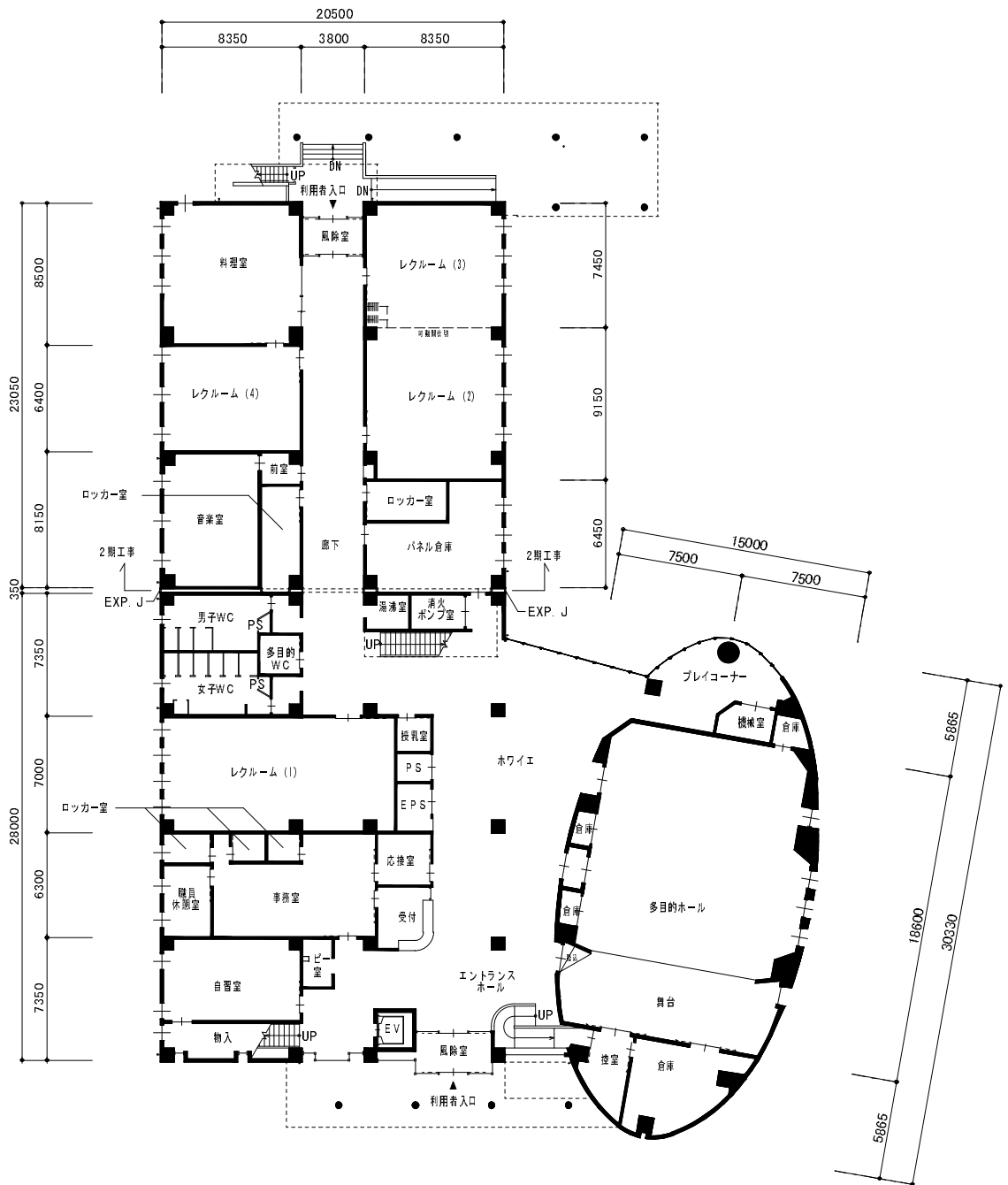
新築部分

(参考)

平面図

(仮称) 市立中央公民館

1階



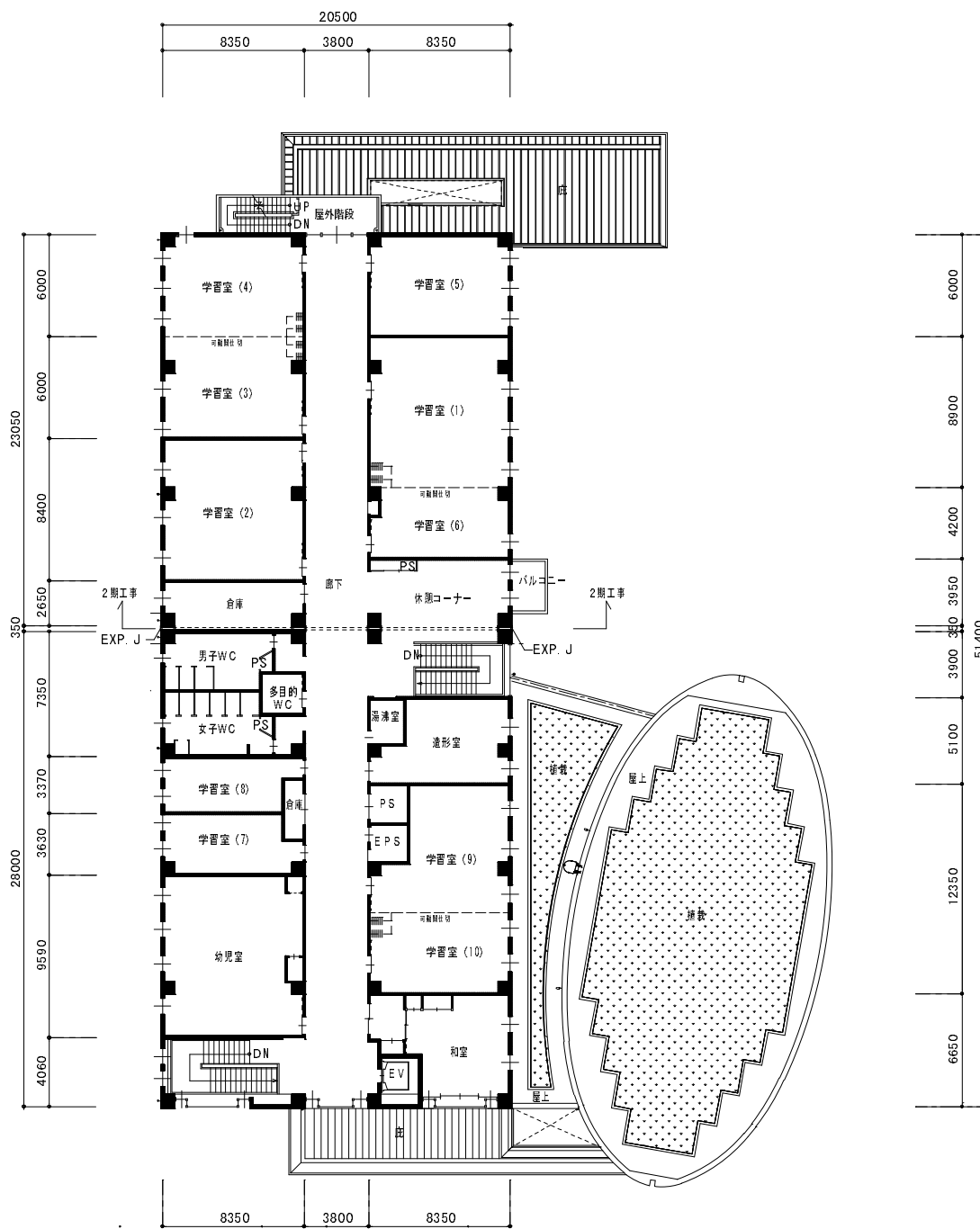
1階平面図 S = 1 : 400

(参考)

平面図

(仮称) 市立中央公民館

2階



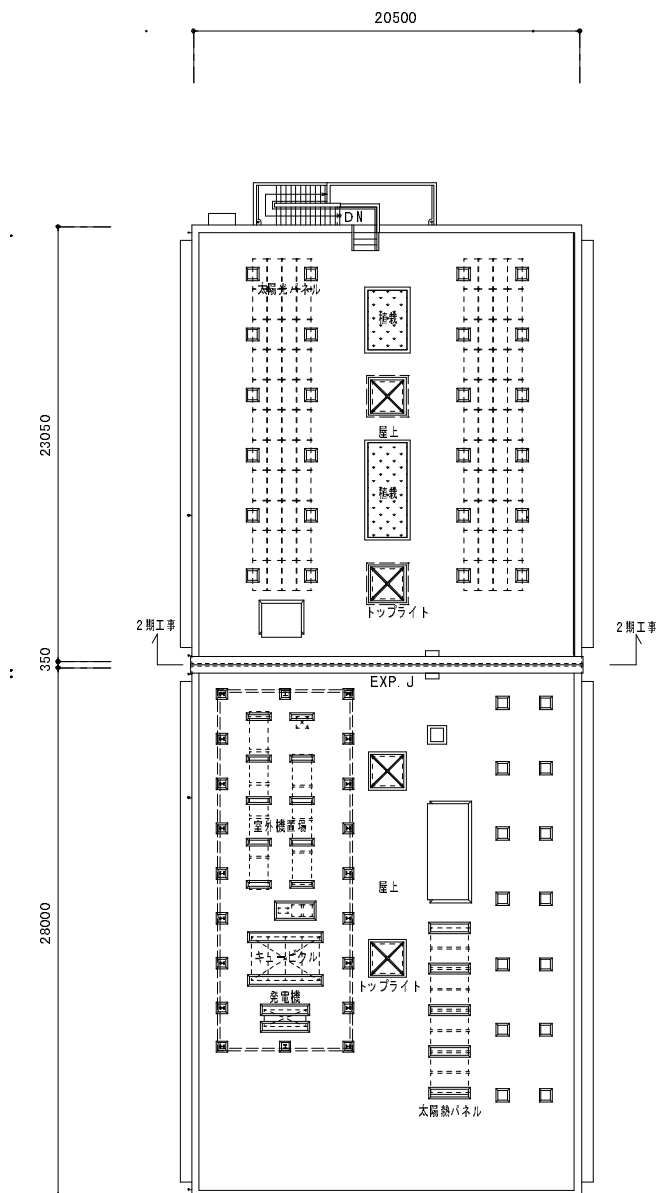
2階平面図 S = 1 : 400

(参考)

平面図

(仮称) 市立中央公民館

屋上



屋上平面図 S = 1 : 400

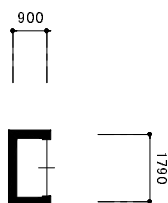
(参考)

平面図

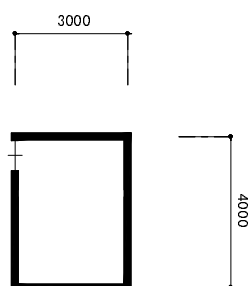
(仮称) 市立中央公民館

ゴミ置場

受水槽・ポンプ室



ゴミ置場平面図 S = 1 : 200



受水槽・ポンプ室平面図 S = 1 : 200