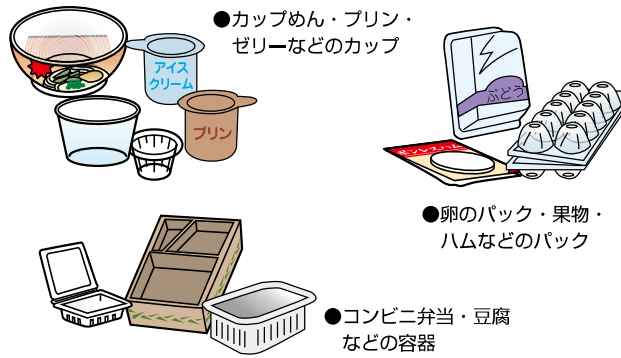


プラスチック類の分別収集の対象になるもの

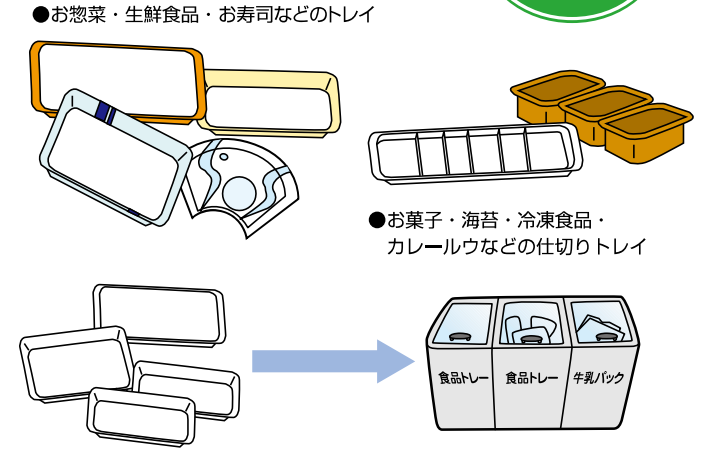
食料品や日用品のボトル類



食料品などのカップ・パック類

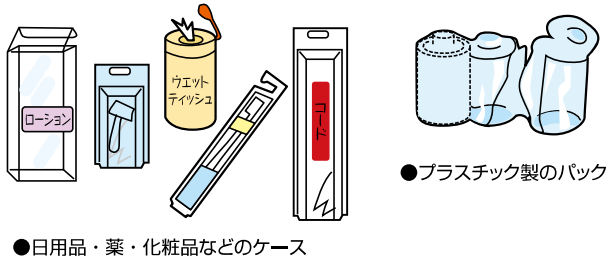


トレイ(皿型容器)類



白色の発泡トレイは、スーパーの店頭回収に出してください。

日用品のパックなどの容器



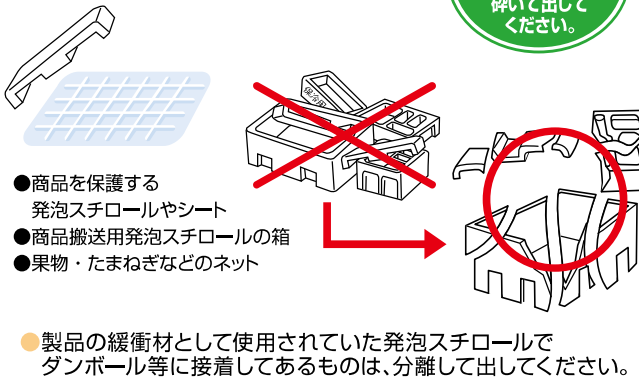
⚠️ パックなどの中の台紙(紙製)は、紙ごみ(雑紙)として出してください。

チューブ類



一辺が30cmを超えるものは、粗大ごみ(有料)となります!!

発泡スチロールなど

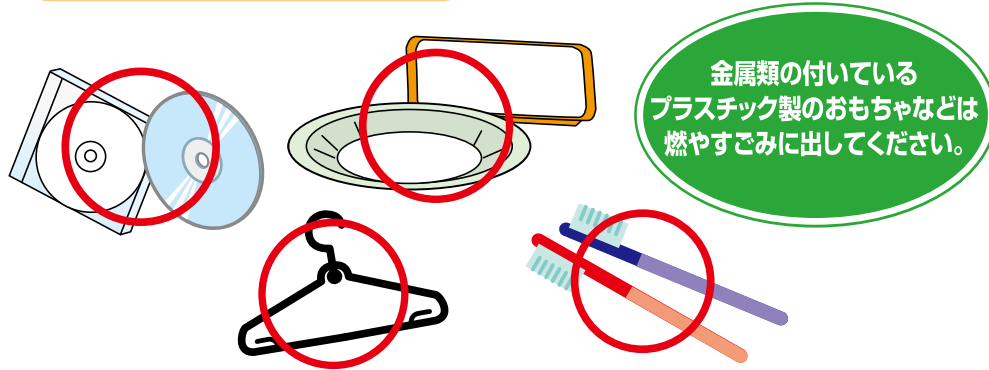


発泡スチロールの大きなものは、30cm以下に細かく砕いて出してください。

食料品や日用品の袋

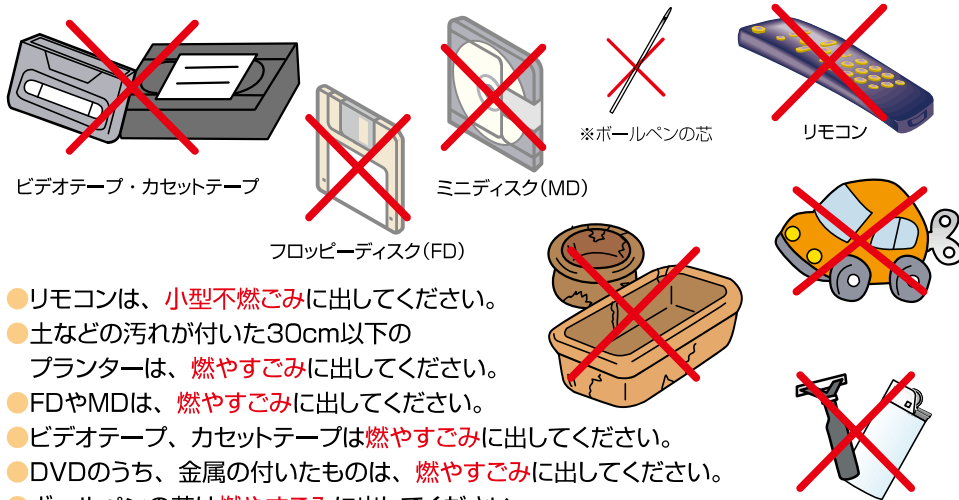


その他プラスチック製品



- プラスチック製(通称ポリ容器など)の食器や容器・スポンジ
- コンパクトディスク(CD)及びケース
- デジタルバーサタイルディスク(DVD)及びケース
- ボールペン・定規・筆箱などの文具
- 歯ブラシ・じょうろ・レジャーシート、荷造りひもなど
- 全部プラスチック製のハンガー
- レコード盤

プラスチック類に出せないもの



- リモコンは、**小型不燃ごみ**に出してください。
- 土などの汚れが付いた30cm以下のプリンターは、**燃やすごみ**に出してください。
- FDやMDは、**燃やすごみ**に出してください。
- ビデオテープ、カセットテープは**燃やすごみ**に出してください。
- DVDのうち、金属の付いたものは、**燃やすごみ**に出してください。
- ボールペンの芯は**燃やすごみ**に出してください。

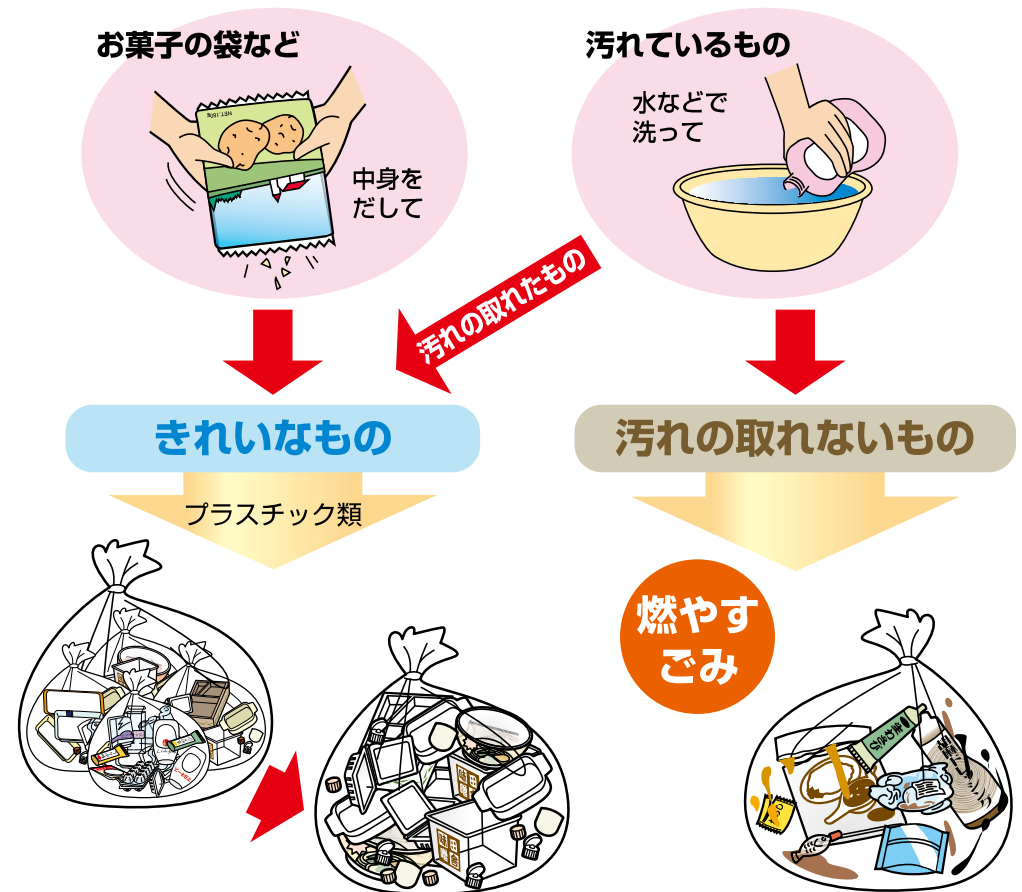
★使い捨てライター(中身を使い切る)と安全カミソリ(紙でまく)は**燃やすごみ**に出してください。

分別・出し方 P8~P12
植木剪定枝ごみ P13

出し方のポイント

- 食べ残し、使い残しが、他のきれいなプラスチックを汚しリサイクルできません。
- できるだけ水などで洗って、乾かして出してください。
- 小袋に入れず、ひとつの袋に入れて、ごみ袋の口は必ず締めて、出してください。

★汚れたものは、**燃やすごみ**に出してください!!



大袋にまとめて **ごみ袋の口は必ず締めて出してください。**

在宅医療廃棄物の分別排出について

●プラスチックリサイクルマークのついた輸液バック

輸液バック（輸液バックに付属したチューブを取り除き、中を洗って乾かす）は、「プラスチック類」に出し、外した輸液用チューブは「燃やすごみ」に出してください。

●排液採取バック、腹膜透析装置用透析液交換セット等のバック用セット類

排液をトイレで流して、「燃やすごみ」に出してください。

●プラスチックのチューブ類及びカテーテル類

「燃やすごみ」に出してください。

●インスリンのペンシル型注射器

針をはずして針ケースに入れて、医療機関へ返却し、注射器本体は「燃やすごみ」に出してください。



※在宅医療廃棄物については
ごみ袋に「在」と記入して
出してください。

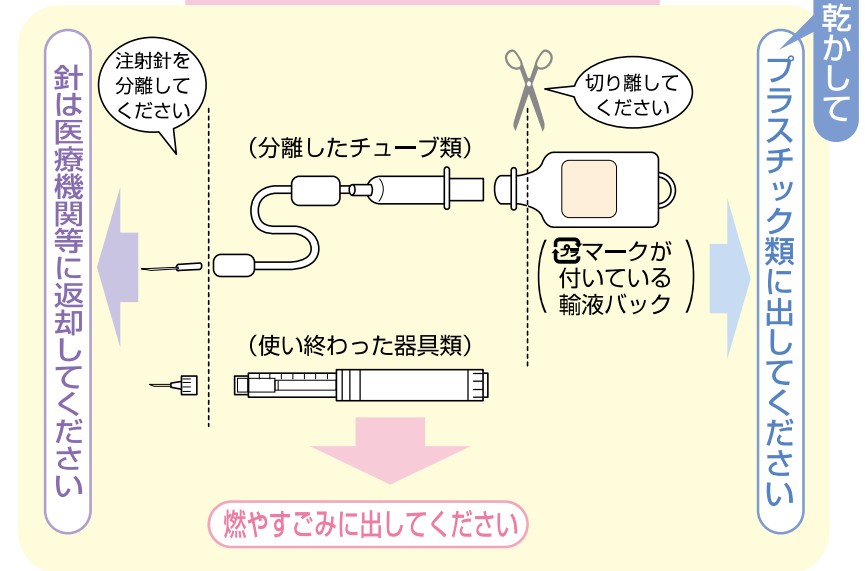
●ガーゼ類・脱脂綿類、紙おむつ類

「燃やすごみ」に出してください。（おむつの大便はトイレに流してから出してください）

●薬の容器

プラスチック製の場合は「プラスチック類」に出し、ガラスびんは「かん・びん」に出してください。

在宅医療廃棄物の分別排出例

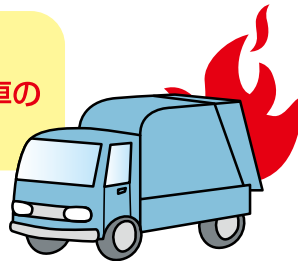


クリーンセンターからのお願い！

“ごみの出し方についてご注意ください”

カセットガスボンベ・スプレーかんによる火災がごみ収集車の荷箱内で、発生しています。

収集車の荷箱内で火災が発生すると、爆発することもあり、収集員と周りの方々の命にかかわる大事故につながる恐れもあり、大変危険です。また、消火活動で荷箱内のごみを道路に出さなければなりません。このような事故を未然に防ぐため、排出者の協力が必要です。



レア金属の回収

携帯電話・PHSの
リサイクルにご協力を。
使用済みの携帯電話・
PHSは販売店へ。



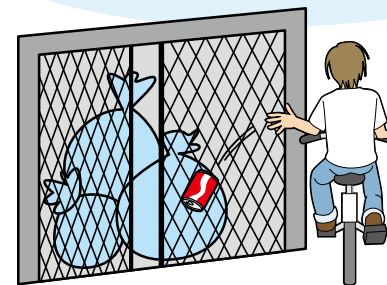
カセットガスボンベやスプレー
かんは、必ず中身を使い切り、
『かん・びん』に出してください。

★散歩中の犬のフンは、
飼い主が必ず持ち帰りましょう。
★みんなが快適に過ごせる環境づくりに、
ご協力をお願いします。



ポイ捨て禁止！

あなたが利用するごみステーションに
ルールを守って出しましょう！



不法投棄はやめて！

