

宝塚市議会 議会報告会

令和5年第5回（12月）定例会

産業建設常任委員会報告

報告者：産業建設常任委員会委員 大島 淡紅子

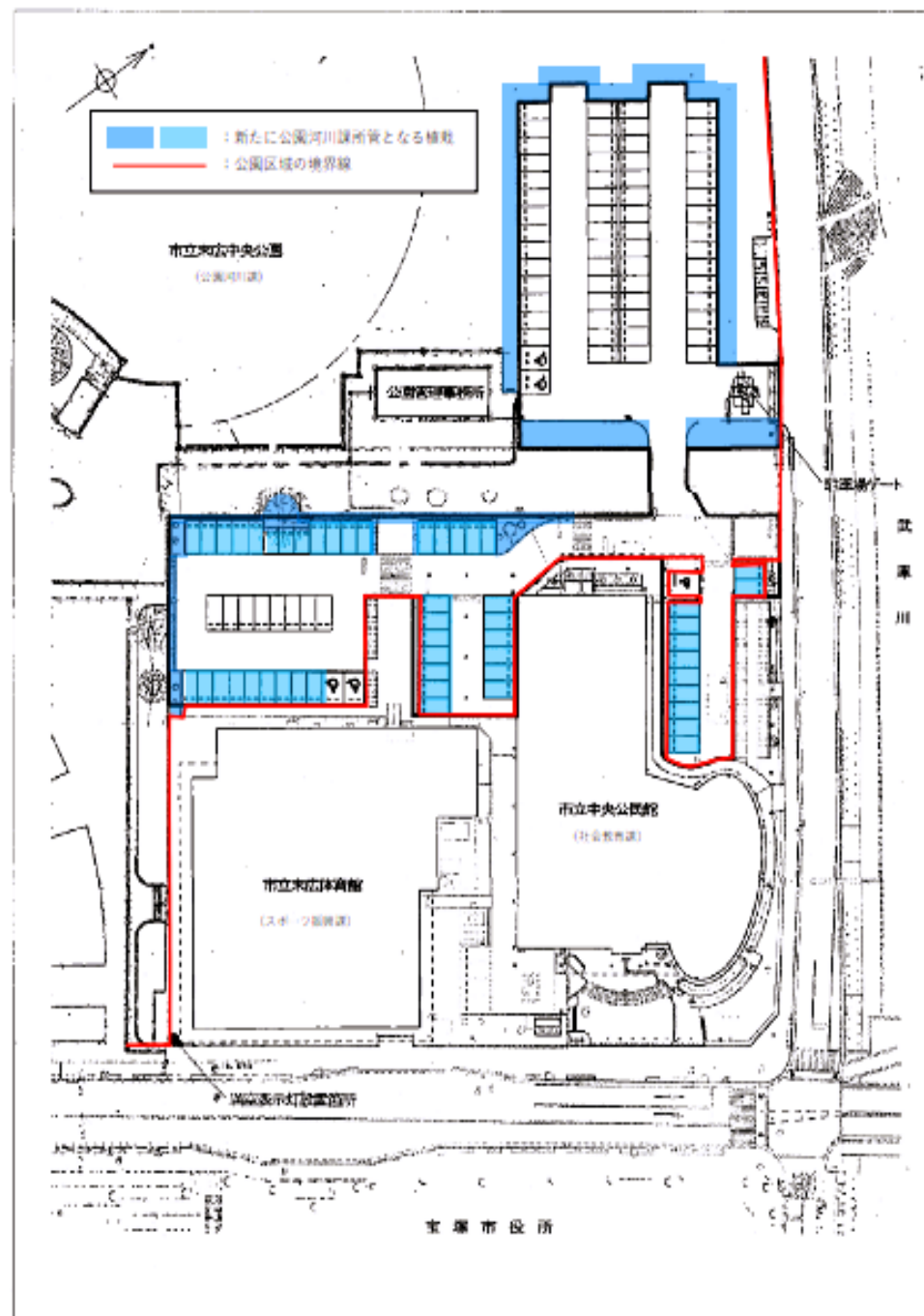
議案第128号 令和5年度宝塚市水道事業会計補正予算（第1号）

- ▶ 物価高騰の影響を受けた水道施設の動力費について、令和5年度新型コロナウイルス感染症対応地方創生臨時交付金を活用した補助金を一般会計から受け取るため、営業外収益（他会計補助金）の既決予算額 28,995 千円を 33,000 千円増額補正し、61,995 千円とするもの
- ▶ 可決（全員一致）

議案第138号 宝塚市都市公園条例の一部を改正する等の条例の制定について

- ▶ 現在、教育委員会社会教育部社会教育課が所管している「末広駐車場」は、今年度末をもって指定管理期間（指定管理者：三井のリパーク）が満了します。この「末広駐車場」は、末広中央公園に隣接しており、利用者の大半は公園利用者であることや駐車場の植栽管理を末広中央公園の植栽管理業務に含めることでコスト削減が図られる可能性があることから、今後、当該施設を公園河川課所管の都市公園施設として位置づけ、適正管理を行うものです。
- ▶ 可決（全員一致）

条例改正後の末広中央公園区域の境界及び植栽追加範囲



議案第139号 生活衛生等関係行政の機能強化のための関係法律の整備に関する法律の施行に伴う関係条例の整理に関する条例の制定について

- ▶ ① 厚生労働省が所管している水道整備・管理行政を社会資本整備や災害対応に関する専門的な知見を有する国土交通省に移管し、下水道等の他の社会資本と一体的な整備を進めることにより水道整備・管理行政の機能強化を図る。
 - ② 厚生労働省が所管している水質基準の策定等を、河川等の水質に関する専門的な知見を有する環境省に移管し、水質や衛生面で機能強化を図る。
- ▶ 可決（全員一致）

(内容)	①水道整備・管理に関すること	②水質又は衛生に関すること
事務の内容	<ul style="list-style-type: none"> ・水道基盤の強化のための基本方針の策定 ・水道事業等の認可、改善指示等 	<ul style="list-style-type: none"> ・水質基準の策定 ・水道事業者が実施する水質検査の方法の策定
移管後所管	厚生労働大臣→国土交通大臣	厚生労働大臣→環境大臣

議案第140号 阪神水道企業団規約の変更に関する協議について

- ▶ 令和7年4月1日から阪神水道企業団に明石市を加入させることに関して、関係地方公共団体と協議を行おうとするものです。2024年3月の阪神水道企業団議会において関係議案の議決を得る予定です
- ▶ 可決（全員一致）

阪神水道企業団の概要

- ▶ 琵琶湖・淀川水系を水源とする用水供給事業者で、本市は 2017 年度から受水を開始、現在の構成市は神戸市・尼崎市・西宮市・芦屋市・宝塚市の 5 市。
- ▶ 1 日最大供給能力は 112 万 8 千 m^3 、オゾンと活性炭処理を取り入れた 高度浄水処理水です。

加入負担金・分賦金・第三者委託費相当額

第三者委託費

明石市

神戸市

阪神水道企業団

西垂水第2
高層配水場

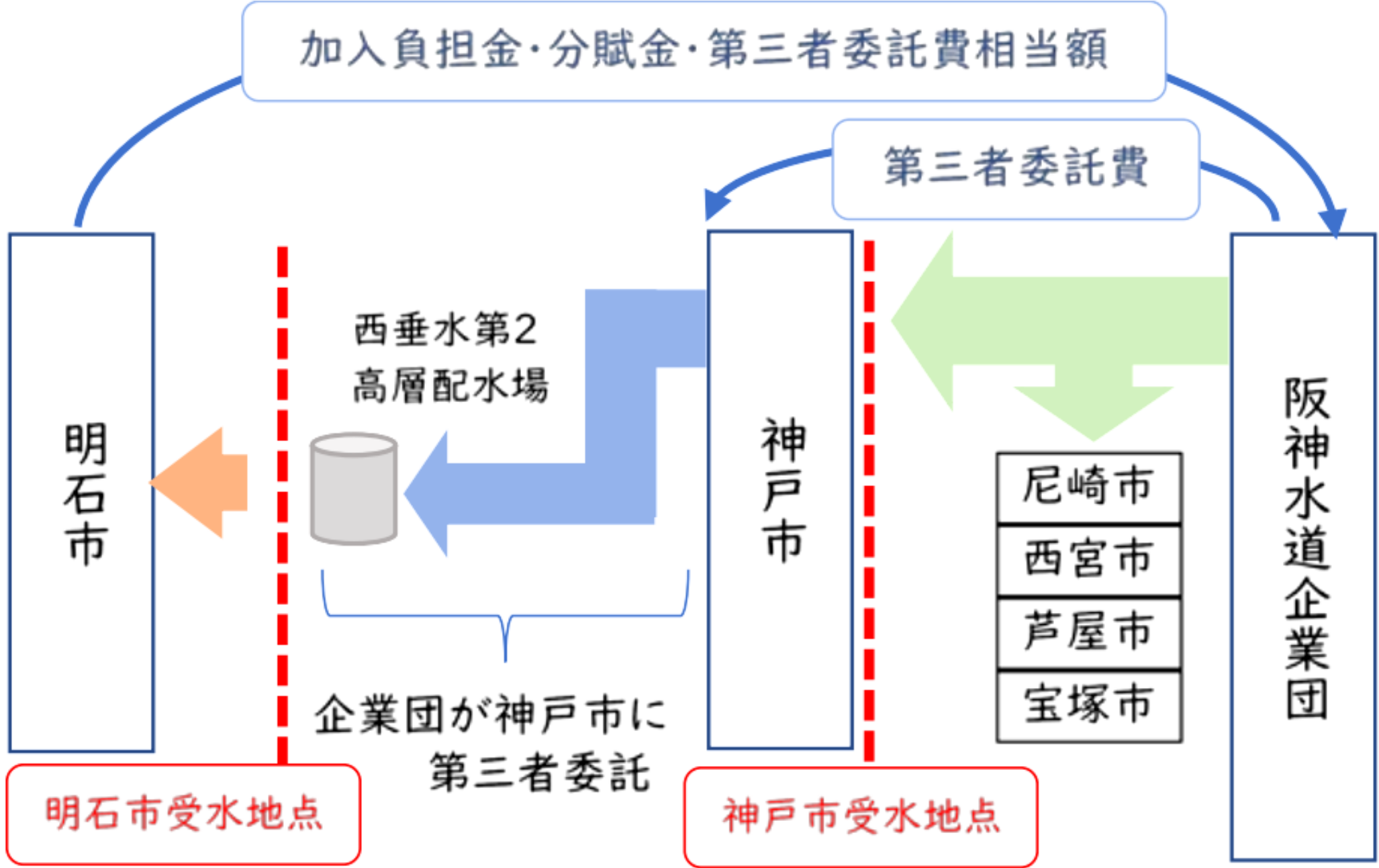


企業団が神戸市に
第三者委託

- 尼崎市
- 西宮市
- 芦屋市
- 宝塚市

明石市受水地点

神戸市受水地点



本市への影響

- ▶ 人口減少等により各構成市の有収水量が減少している現状において、明石市への新規供給は、阪神水道企業団の施設能力の有効活用となるため、将来的な負担増大の抑制につながります。
なお、明石市の供給水量をまかなうために、本市以外の構成市4市が1日最大給水量を減量する予定であり、明石市の加入負担金は、減量する市で按分されます。

明石市加入後の各市 の1日最大給水量

神戸市 628,492 m³

尼崎市 228,921 m³

西宮市 185,584 m³

芦屋市 40,603 m³

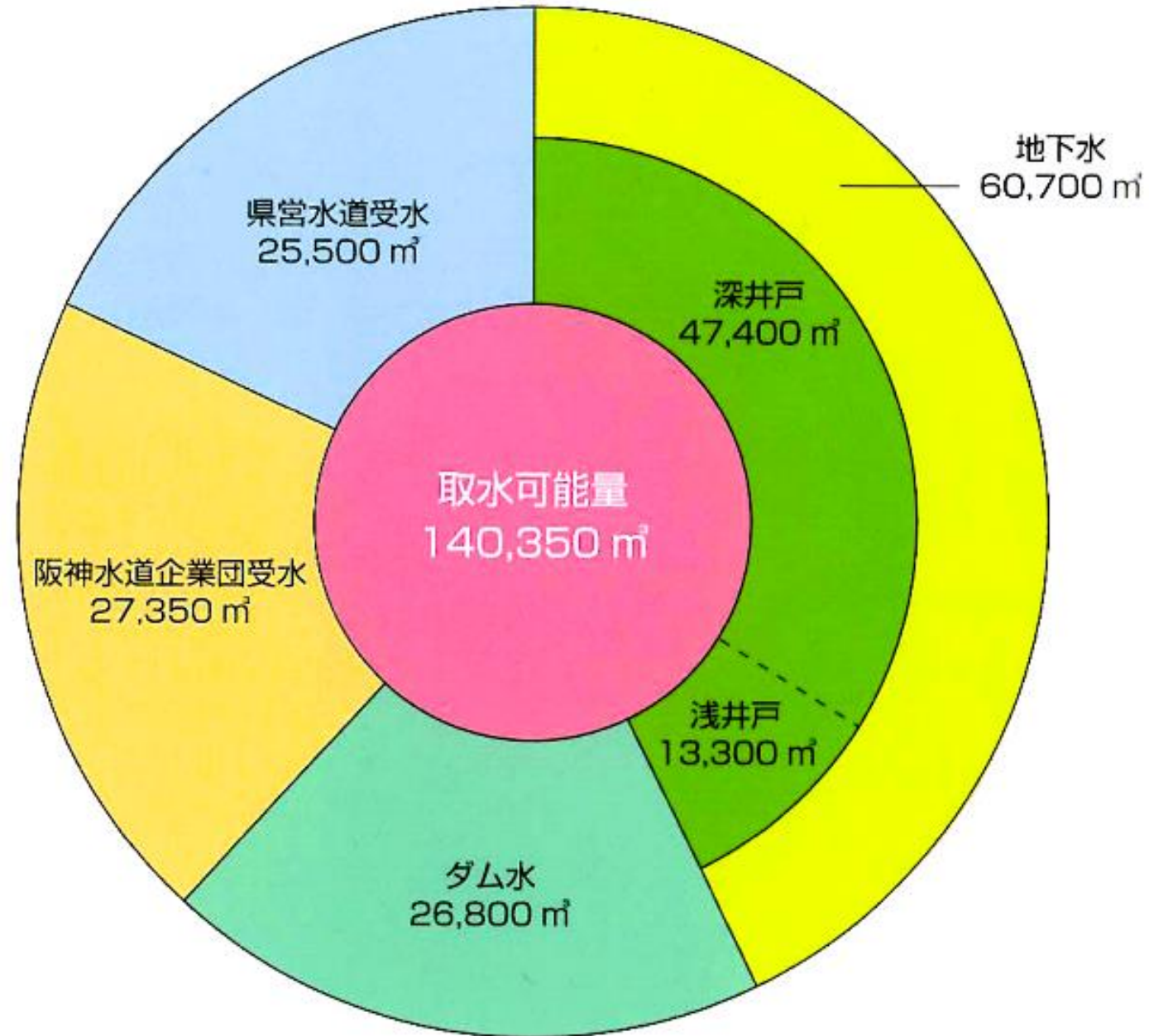
明石市 14,400 m³

宝塚市 30,000 m³

合計 1,128,000 m³

ところで、宝塚の水は...

* 水源の種類



* 水源の変遷

年次	南部地域								北部地域		
	地下水 (浅井戸)	西宮市分水	武庫川支流 惣川表流水	地下水 (深井戸)	武庫川 表流水	川下川 貯水池	県営水道 受水	阪神水道 企業団受水	玉瀬ダム	川下川 貯水池	県営水道 受水
昭和27年 (1952年)	↓										
昭和29年 (1954年)	↓	↓									
昭和39年 (1964年)	↓	↓	↓	↓							
昭和41年 (1966年)	↓										
昭和46年 (1971年)	↓								↓		
昭和48年 (1973年)	↓				↓				↓		
昭和52年 (1977年)	↓					↓	↓				
平成2年 (1990年)	↓	↓									
平成6年 (1994年)	↓		↓								
平成16年 (2004年)	↓									↓	
平成22年 (2010年)	↓										
平成29年 (2017年)	↓				↓		↓	↓			↓
現在	↓			↓	↓	↓	↓	↓			↓

* 水源

川下川貯水池



一庫ダム



淀川



* 浄水施設

惣川浄水場（第二排水処理場を併設）

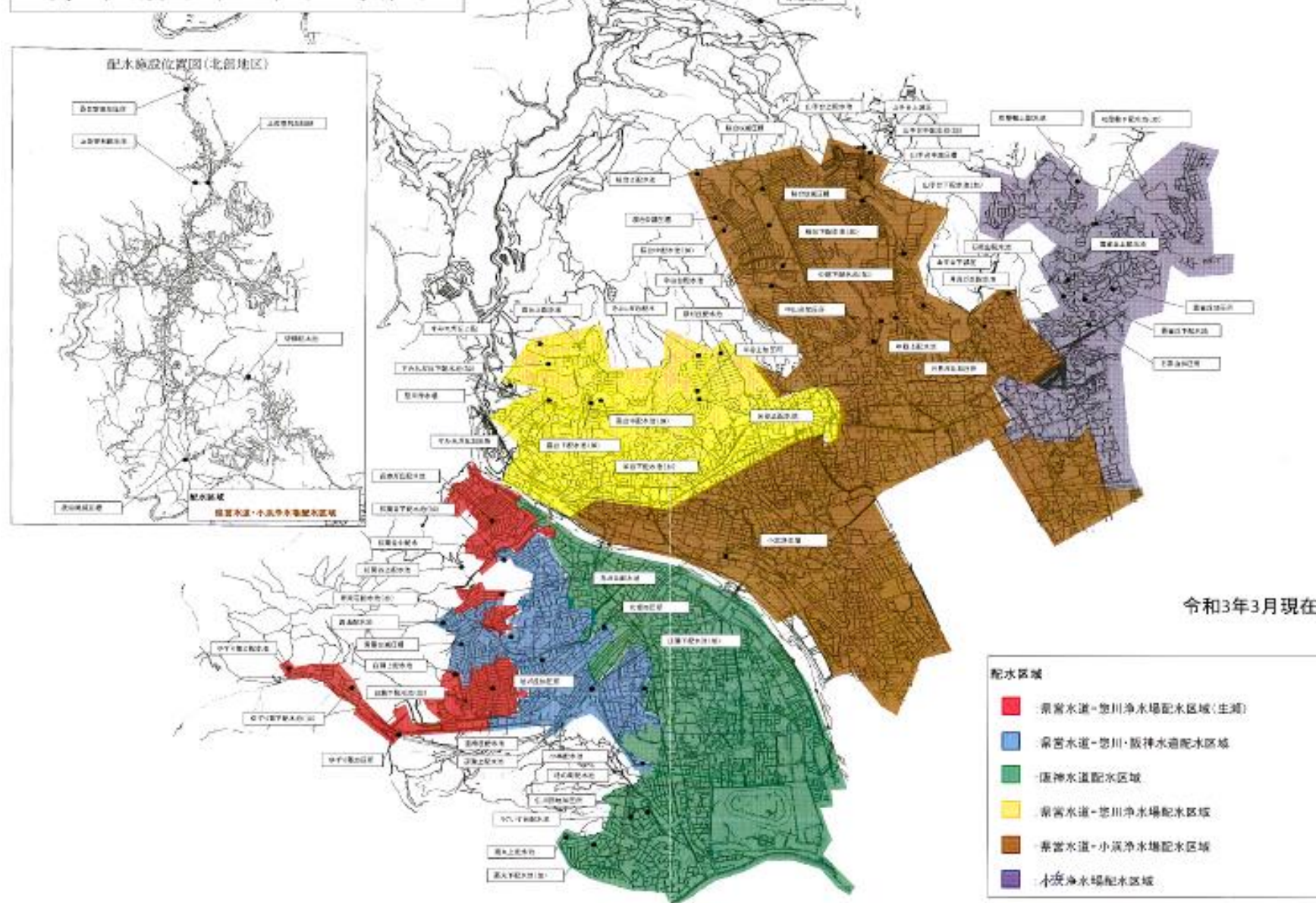


小浜浄水場（第三排水処理場を併設）




私の地域はどこの水が？

浄水場別配水区域図



ご清聴ありがとうございました。

詳細資料は

で検索