

投票区 区域表 (平成元年5月現在)

1	小浜1丁目(1番)、小浜2丁目(1番~4番)、小浜3丁目(1番~10番)、小浜4丁目、小浜5丁目、美座1丁目、美座2丁目(35投票区以外)
2	安倉西1丁目、安倉北1丁目、安倉北2丁目、安倉北3丁目、安倉北4丁目、安倉北5丁目、安倉中1丁目、安倉中2丁目、安倉中3丁目、安倉中4丁目(28投票区以外)、安倉中5丁目
3	寿町、泉町
4	米谷1丁目(33投票区以外)、米谷2丁目、売布2丁目(1番)、売布3丁目(1番、2番)
5	武庫川町(6番、7番)、宮の町、御殿山1丁目、川面1丁目、川面2丁目、川面3丁目(1番~9番)、栄町1丁目(9番~15番)
6	武庫川町(5投票区以外)、栄町1丁目(5投票区以外)、栄町2丁目、栄町3丁目
7	湯本町(17投票区以外)、梅野町(17投票区以外)、宝松苑(1番5号~1番12号)、寿楽荘(15番13号~29号、16番17号~27号、17番19号、17番23号)、武庫山1丁目(17投票区以外)、武庫山2丁目、紅葉ガ丘、月見山1丁目、月見山2丁目、長寿ガ丘、伊子志字武庫山
8	逆瀬川1丁目、伊子志1丁目、伊子志2丁目(46投票区以外)、伊子志3丁目(14、46投票区以外)、末広町(46投票区以外)、中州1丁目、中州2丁目
9	千種1丁目(47投票区以外)、社町(37、47投票区以外)、小林1丁目、小林2丁目、小林3丁目(14投票区以外)、小林4丁目(38投票区以外)、小林5丁目
10	塔の町(1番~3番50号、3番131号~139号、103番地)、谷口町、中野町、大成町、高司1丁目(1番~3番)、駒の町(2番)、大吹町、鹿塩1丁目(1番~2番18号)
11	高司1丁目(10投票区以外)、高司2丁目、高司3丁目、高司4丁目、高司5丁目、駒の町(3番)
12	駒の町(10、11投票区以外)、鹿塩1丁目(10投票区以外)、鹿塩2丁目、仁川台、仁川宮西町(1番~4番)、仁川団地、仁川月見ガ丘(16番、17番)、仁川うぐいす台、大字鹿塩
13	新明和町、仁川宮西町(12投票区以外)、仁川月見ガ丘(1番~6番)、仁川高台1丁目(1番~8番9号)、仁川北1丁目、仁川北2丁目、仁川北3丁目
14	伊子志3丁目(16番36号~56号)、伊子志4丁目(1番27号~44号)、亀井町(1番~9番)、福井町、小林3丁目(8番、9番)
15	亀井町(14、38投票区以外)、高松町(16投票区以外)、御所の前町、美幸町

16	高松町（1番28号～80号、2番31号～53号、3番～16番）
17	湯本町（1番、2番）、梅野町（1番）、南口1丁目（37投票区以外）、南口2丁目、寿楽荘（1番49号～53号、5番18号～24号）、武庫山1丁目（11番、12番）
18	山本西1丁目、山本西2丁目、山本西3丁目、山本中1丁目、山本中2丁目、山本中3丁目、山本台1丁目、山本台2丁目、山本台3丁目、山本東1丁目、山本東2丁目、山本東3丁目、長尾町、山本南1丁目、山本南2丁目、山本南3丁目、山本丸橋1丁目（2番5号）、口谷西1丁目
19	中筋山手3丁目（30投票区以外）、中筋山手4丁目、中筋1丁目（30投票区以外）、中筋2丁目、中筋3丁目、中筋4丁目、中筋5丁目、中筋6丁目、中筋7丁目、中筋8丁目、中筋9丁目、中筋字平井
20	山本丸橋1丁目（18投票区以外）、山本丸橋2丁目、山本丸橋3丁目、山本丸橋4丁目、口谷西2丁目、口谷西3丁目、口谷東1丁目（127番地、20番～28番）、口谷東2丁目、口谷東3丁目、山本野里1丁目、山本野里2丁目、山本野里3丁目
21	大字上佐曾利、大字香合新田、大字下佐曾利
22	大字長谷、大字芝辻新田、大字大原野、大字波豆
23	大字境野、大字玉瀬（26投票区以外）
24	大字切畑（26、27、29、31、39、48、49、50投票区以外）
25	平井4丁目、雲雀丘1丁目、雲雀丘2丁目、雲雀丘3丁目、雲雀丘4丁目、雲雀丘山手1丁目、雲雀丘山手2丁目、花屋敷つつじが丘（49投票区以外）、花屋敷荘園1丁目、花屋敷荘園2丁目（1番）
26	玉瀬字奥之焼、玉瀬字イヅリハ（1番地の19を除く）、切畑字検見（1番地の52、70、99を除く）
27	清荒神1丁目、清荒神2丁目、清荒神3丁目、清荒神4丁目、清荒神5丁目、米谷字清シ、切畑字長尾山（13番地）
28	安倉西4丁目、安倉中4丁目（14番、15番）、安倉中6丁目、安倉南1丁目、安倉南2丁目、安倉南3丁目、安倉南4丁目、金井町
29	平井1丁目、平井2丁目、平井3丁目、平井5丁目、平井6丁目、平井山荘、切畑字長尾山（3番地、4番地）
30	売布東の町（11番、13番～21番）、中山寺1丁目、中山寺2丁目、中山寺3丁目（50投票区以外）、中山荘園、中筋山手1丁目、中筋山手2丁目、中筋山手3丁目（1番2号～7号）、中筋1丁目（1番、12番）、大字中山寺

31	桜ガ丘、御殿山3丁目(11番1号~13号、12番2号~20番8号)、川面5丁目(34投票区以外)、川面6丁目(6番1号、6番9号~11号、6番19号~19番8号、20番2号~21番)、すみれガ丘1丁目、すみれガ丘2丁目、すみれガ丘3丁目、切畑字桜木場、切畑字長尾山(14番地)、大字川面
32	野上3丁目、野上4丁目、野上5丁目、野上6丁目、宝梅3丁目(1番、2番)
33	米谷1丁目(13番、14番、21番~40番)、売布1丁目、売布2丁目(4投票区以外)、売布東の町(30投票区以外)
34	御殿山2丁目、御殿山3丁目(31投票区以外)、御殿山4丁目、川面3丁目(5投票区以外)、川面4丁目、川面5丁目(1番~3番、4番24号、5番、6番、7番5号~6号)、川面6丁目(31投票区以外)
35	小浜3丁目(1投票区以外)、美座2丁目(19番14号~16号、20番、21番、22番6号~7号、23番、24番)、旭町1丁目、旭町2丁目、旭町3丁目、鶴の荘、向月町
36	宝梅2丁目(4番、5番、6番29号~6番95号、7番)、宝梅3丁目(32投票区以外)、宝松苑(7投票区以外)、光ガ丘1丁目、光ガ丘2丁目、青葉台1丁目(1番~5番)、青葉台2丁目(1番~2番3号、2番32号~35号)、小林字西山(42投票区以外)
37	逆瀬川2丁目、社町(1番~2番、3番22号~3番38号)、南口1丁目(1番、2番1号~23号、2番27号~32号)、野上1丁目、野上2丁目、宝梅1丁目、宝梅2丁目(36投票区以外)、寿楽荘(7、17投票区以外)
38	亀井町(10番)、小林4丁目(7番)、光明町、未成町
39	花屋敷荘園2丁目(25投票区以外)、花屋敷荘園3丁目、花屋敷荘園4丁目、花屋敷松ガ丘、切畑字長尾山(19番地の14)
40	中山台1丁目、中山台2丁目、中山桜台1丁目、中山桜台2丁目(1番~4番)、中山桜台5丁目(15番)、中山五月台1丁目、中山五月台2丁目、中山五月台3丁目、中山五月台4丁目
41	星の荘、三笠町、今里町
42	逆瀬台1丁目、逆瀬台2丁目(1番~7番)、小林字西山(7番地~9番地、11番地、15番地~16番地、20番地~21番地、23番地、28番地)、蔵人字平林、蔵人字捨り谷(1383番地)、蔵人字檜ヶ峯、蔵人字腰細、蔵人字笹木原
43	平井7丁目、口谷東1丁目(20投票区以外)、南ひばりガ丘1丁目、南ひばりガ丘2丁目、南ひばりガ丘3丁目
44	仁川旭ガ丘、仁川高丸1丁目、仁川高丸2丁目、仁川高丸3丁目、仁川月見ガ丘(12、13投票区以外)、仁川高台1丁目(13投票区以外)、仁川高台2丁目

45	青葉台1丁目(36投票区以外)、青葉台2丁目(36投票区以外)、逆瀬台2丁目(42投票区以外)、逆瀬台3丁目、逆瀬台4丁目、逆瀬台5丁目、逆瀬台6丁目
46	伊子志2丁目(16番、17番)、伊子志3丁目(13番~15番、16番1号~35号、16番57号~65号、17番、18番)、伊子志4丁目(14投票区以外)、末広町(3番)、東洋町
47	千種1丁目(2番35号~2番52号、3番~6番)、千種2丁目、千種3丁目、千種4丁目、社町(3番1号~3番21号)、塔の町(10投票区以外)、大字蔵人(42投票区以外)
48	中山桜台5丁目(40、52投票区以外)、中山桜台6丁目(52投票区以外)、中山五月台5丁目、中山五月台6丁目、中山五月台7丁目、中筋字長尾山、切畑字長尾山(10番地)
49	花屋敷つつじガ丘(4番~11番)、長尾台1丁目、長尾台2丁目、ふじガ丘、切畑字長尾山(1番地、2番地、5番地、17番地)
50	売布3丁目(4投票区以外)、売布4丁目、売布ガ丘、泉ガ丘、中山寺3丁目(5番、8番4号、8番6号、10番16号~10番20号)、売布きよしガ丘、売布山手町、切畑字長尾山(12番地)
51	小浜1丁目(1投票区以外)、小浜2丁目(1投票区以外)、弥生町、安倉西1丁目(2投票区以外)、安倉西2丁目、安倉西3丁目
52	中山桜台2丁目(40投票区以外)、中山桜台3丁目、中山桜台4丁目、中山桜台5丁目(1番~3番)、中山桜台6丁目(1番~12番)、中山桜台7丁目

投票区 区域表 (平成2年1月現在)

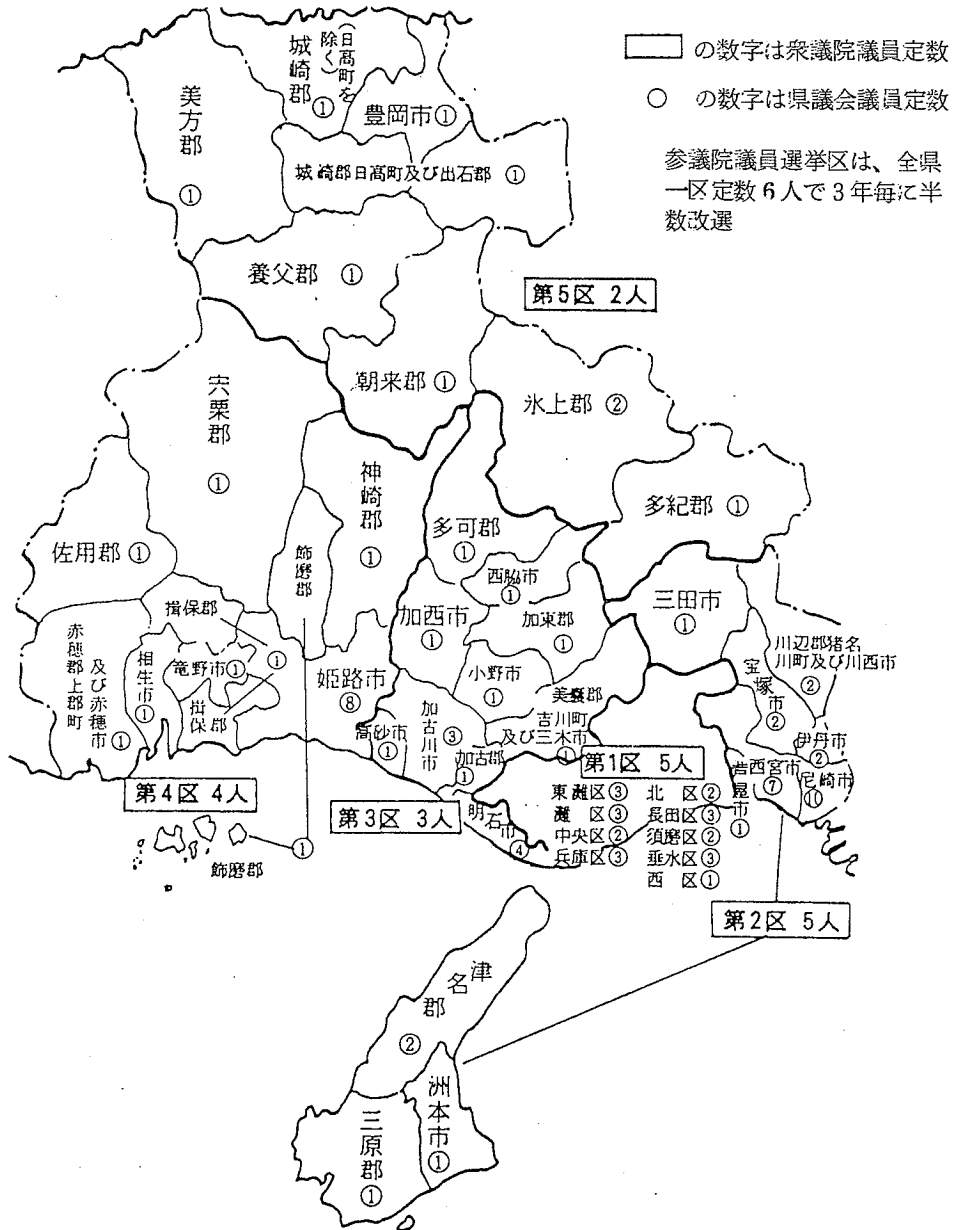
1	小浜1丁目(1番)、小浜2丁目(1番~4番)、小浜3丁目(1番~10番)、小浜4丁目、小浜5丁目、美座1丁目、美座2丁目(35投票区以外)
2	安倉西1丁目、安倉北1丁目、安倉北2丁目、安倉北3丁目、安倉北4丁目、安倉北5丁目、安倉中1丁目、安倉中2丁目、安倉中3丁目、安倉中4丁目(28投票区以外)、安倉中5丁目
3	寿町、泉町
4	米谷1丁目(33投票区以外)、米谷2丁目、売布2丁目(1番)、売布3丁目(1番、2番)
5	武庫川町(6番、7番)、宮の町、御殿山1丁目、川面1丁目、川面2丁目、川面3丁目(1番~9番)、栄町1丁目(9番~15番)
6	武庫川町(5投票区以外)、栄町1丁目(5投票区以外)、栄町2丁目、栄町3丁目
7	湯本町(17投票区以外)、梅野町(17投票区以外)、宝松苑(1番5号~1番12号)、寿楽荘(15番13号~29号、16番17号~27号、17番19号、17番23号)、武庫山1丁目(17投票区以外)、武庫山2丁目、紅葉ガ丘、月見山1丁目、月見山2丁目、長寿ガ丘、伊子志字武庫山
8	逆瀬川1丁目、伊子志1丁目、伊子志2丁目(46投票区以外)、伊子志3丁目(14、46投票区以外)、末広町(46投票区以外)、中州1丁目、中州2丁目
9	千種1丁目(47投票区以外)、社町(37、47投票区以外)、小林1丁目、小林2丁目、小林3丁目(14投票区以外)、小林4丁目(38投票区以外)、小林5丁目
10	塔の町(1番~3番50号、3番131号~139号、103番地)、谷口町、中野町、大成町、高司1丁目(1番~3番)、駒の町(2番)、大吹町、鹿塩1丁目(1番~2番18号)
11	高司1丁目(10投票区以外)、高司2丁目、高司3丁目、高司4丁目、高司5丁目、駒の町(3番)
12	駒の町(10、11投票区以外)、鹿塩1丁目(10投票区以外)、鹿塩2丁目、仁川台、仁川宮西町(1番~4番)、仁川団地、仁川月見ガ丘(16番、17番)、仁川うぐいす台、大字鹿塩
13	新明和町、仁川宮西町(12投票区以外)、仁川月見ガ丘(1番~6番)、仁川高台1丁目(1番~8番9号)、仁川北1丁目、仁川北2丁目、仁川北3丁目
14	伊子志3丁目(16番36号~56号)、伊子志4丁目(1番27号~44号)、亀井町(1番~9番)、福井町、小林3丁目(8番、9番)
15	亀井町(14、38投票区以外)、高松町(16投票区以外)、御所の前町、美幸町

16	高松町（1番28号～80号、2番31号～53号、3番～16番）
17	湯本町（1番、2番）、梅野町（1番）、南口1丁目（37投票区以外）、南口2丁目、寿楽荘（1番49号～53号、5番18号～24号）、武庫山1丁目（11番、12番）
18	山本西1丁目、山本西2丁目、山本西3丁目、山本中1丁目、山本中2丁目、山本中3丁目、山本台1丁目、山本台2丁目、山本台3丁目、山本東1丁目、山本東2丁目、山本東3丁目、長尾町、山本南1丁目、山本南2丁目、山本南3丁目、山本丸橋1丁目（2番5号）、口谷西1丁目、切畑字長尾山7番地の227
19	中筋山手3丁目（30投票区以外）、中筋山手4丁目、中筋1丁目（30投票区以外）、中筋2丁目、中筋3丁目、中筋4丁目、中筋5丁目、中筋6丁目、中筋7丁目、中筋8丁目、中筋9丁目、中筋字平井
20	山本丸橋1丁目（18投票区以外）、山本丸橋2丁目、山本丸橋3丁目、山本丸橋4丁目、口谷西2丁目、口谷西3丁目、口谷東1丁目（127番地、20番～28番）、口谷東2丁目、口谷東3丁目、山本野里1丁目、山本野里2丁目、山本野里3丁目
21	大字上佐曾利、大字香合新田、大字下佐曾利
22	大字長谷、大字芝辻新田、大字大原野、大字波豆
23	大字境野、大字玉瀬（26投票区以外）
24	大字切畑（18、26、27、29、31、39、48、49、50投票区以外）
25	平井4丁目、雲雀丘1丁目、雲雀丘2丁目、雲雀丘3丁目、雲雀丘4丁目、雲雀丘山手1丁目、雲雀丘山手2丁目、花屋敷つつじが丘（49投票区以外）、花屋敷荘園1丁目、花屋敷荘園2丁目（1番）
26	玉瀬字奥之焼、玉瀬字イヅリハ（1番地の19を除く）、切畑字検見（1番地の52、70、99を除く）
27	清荒神1丁目、清荒神2丁目、清荒神3丁目、清荒神4丁目、清荒神5丁目、米谷字清シ、切畑字長尾山（13番地）
28	安倉西4丁目、安倉中4丁目（14番、15番）、安倉中6丁目、安倉南1丁目、安倉南2丁目、安倉南3丁目、安倉南4丁目、金井町
29	平井1丁目、平井2丁目、平井3丁目、平井5丁目、平井6丁目、平井山荘、切畑字長尾山（3番地、4番地）
30	売布東の町（11番、13番～21番）、中山寺1丁目、中山寺2丁目、中山寺3丁目（50投票区以外）、中山荘園、中筋山手1丁目、中筋山手2丁目、中筋山手3丁目（1番2号～7号）、中筋1丁目（1番、12番）、大字中山寺

31	桜ガ丘、御殿山3丁目(11番1号~13号、12番2号~20番8号)、川面5丁目(34投票区以外)、川面6丁目(6番1号、6番9号~11号、6番19号~19番8号、20番2号~21番)、すみれガ丘1丁目、すみれガ丘2丁目、すみれガ丘3丁目、切畑字桜木場、切畑字長尾山(14番地)、大字川面
32	野上3丁目、野上4丁目、野上5丁目、野上6丁目、宝梅3丁目(1番、2番)
33	米谷1丁目(13番、14番、21番~40番)、売布1丁目、売布2丁目(4投票区以外)、売布東の町(30投票区以外)
34	御殿山2丁目、御殿山3丁目(31投票区以外)、御殿山4丁目、川面3丁目(5投票区以外)、川面4丁目、川面5丁目(1番~3番、4番24号、5番、6番、7番5号~6号)、川面6丁目(31投票区以外)
35	小浜3丁目(1投票区以外)、美座2丁目(19番14号~16号、20番、21番、22番6号~7号、23番、24番)、旭町1丁目、旭町2丁目、旭町3丁目、鶴の荘、向月町
36	宝梅2丁目(4番、5番、6番29号~6番95号、7番)、宝梅3丁目(32投票区以外)、宝松苑(7投票区以外)、光ガ丘1丁目、光ガ丘2丁目、青葉台1丁目(1番~5番)、青葉台2丁目(1番~2番3号、2番32号~35号)、小林字西山(42投票区以外)
37	逆瀬川2丁目、社町(1番~2番、3番22号~3番38号)、南口1丁目(1番、2番1号~23号、2番27号~32号)、野上1丁目、野上2丁目、宝梅1丁目、宝梅2丁目(36投票区以外)、寿楽荘(7、17投票区以外)
38	亀井町(10番)、小林4丁目(7番)、光明町、未成町
39	花屋敷荘園2丁目(25投票区以外)、花屋敷荘園3丁目、花屋敷荘園4丁目、花屋敷松ガ丘、切畑字長尾山(19番地の14)
40	中山台1丁目、中山台2丁目、中山桜台1丁目、中山桜台2丁目(1番~4番)、中山桜台5丁目(15番)、中山五月台1丁目、中山五月台2丁目、中山五月台3丁目、中山五月台4丁目
41	星の荘、三笠町、今里町
42	逆瀬台1丁目、逆瀬台2丁目(1番~7番)、小林字西山(7番地~9番地、11番地、15番地~16番地、20番地~21番地、23番地、28番地)、蔵人字平林、蔵人字捨り谷(1383番地)、蔵人字榎ヶ峯、蔵人字腰細、蔵人字笹木原
43	平井7丁目、口谷東1丁目(20投票区以外)、南ひばりガ丘1丁目、南ひばりガ丘2丁目、南ひばりガ丘3丁目
44	仁川旭ガ丘、仁川高丸1丁目、仁川高丸2丁目、仁川高丸3丁目、仁川月見ガ丘(12、13投票区以外)、仁川高台1丁目(13投票区以外)、仁川高台2丁目

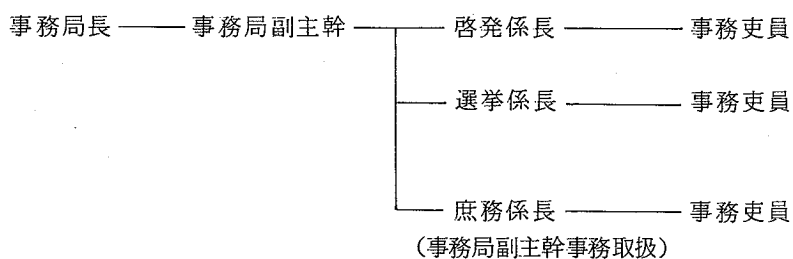
45	青葉台1丁目(36投票区以外)、青葉台2丁目(36投票区以外)、逆瀬台2丁目(42投票区以外)、逆瀬台3丁目、逆瀬台4丁目、逆瀬台5丁目、逆瀬台6丁目
46	伊子志2丁目(16番、17番)、伊子志3丁目(13番~15番、16番1号~35号、16番57号~65号、17番、18番)、伊子志4丁目(14投票区以外)、末広町(3番)、東洋町
47	千種1丁目(2番35号~2番52号、3番~6番)、千種2丁目、千種3丁目、千種4丁目、社町(3番1号~3番21号)、塔の町(10投票区以外)、大字蔵人(42投票区以外)
48	中山五月台5丁目、中山五月台6丁目、中筋字長尾山、切畑字長尾山(10番地)
49	花屋敷つつじガ丘(4番~11番)、長尾台1丁目、長尾台2丁目、ふじガ丘、切畑字長尾山(1番地、2番地、5番地、17番地)
50	売布3丁目(4投票区以外)、売布4丁目、売布ガ丘、泉ガ丘、中山寺3丁目(5番、8番4号、8番6号、10番16号~10番20号)、売布きよしガ丘、売布山手町、切畑字長尾山(12番地)
51	小浜1丁目(1投票区以外)、小浜2丁目(1投票区以外)、弥生町、安倉西1丁目(2投票区以外)、安倉西2丁目、安倉西3丁目
52	中山桜台2丁目(40投票区以外)、中山桜台3丁目、中山桜台4丁目、中山桜台5丁目(1番~3番)、中山桜台6丁目(1番~12番)、中山桜台7丁目
53	中山桜台5丁目(40、52投票区以外)、中山桜台6丁目(52投票区以外)、中山五月台7丁目

● 衆議院議員、県議会議員の選挙区と定数



選挙管理委員会の委員及び事務局機構図（平成2年3月1日現在）

職名	氏名	住所
委員長	森脇圓次	宝塚市切畑字湯屋ヶ谷15番地
委員長代理	阪上茂夫	宝塚市山本中1丁目7番5号
委員	島上重助	宝塚市星の荘23番8号
委員	勝本卓美	宝塚市野上3丁目14番3号



事務局職員数

定数 8人

現在数 7人