

平成13年7月29日執行

参議院議員通常選挙

名簿登録 基準日・登録日	公示日	選挙の期日	任期
7月11日	7月12日	7月29日	平成13年7月29日 ～平成19年7月28日

選挙管理委員会の委員及び事務局機構図（平成13年7月29日現在）

選挙管理委員会

委員長 阪西 昌公
委員長代理 福家 清美
委員 小坂 正春
委員 築野 勝治

事務局職員数 定数9人（現在数10人）

事務局長 —— 課 長 —— 係長（5人） —— 事務吏員（3人）

1 参議院議員通常選挙・兵庫県知事選挙事務日程表

月日(曜日)	期日前	公示前	事務内容	
5月1日～			ポスター掲示場設置箇所調査	
5月23日	水	67日	50日	在外投票における郵便投票のための投票用紙受取(任期前60日)
5月29日	火	61日	44日	政党その他政治団体の告示
6月2日	土	57日	40日	定例委員会
6月4日	月	55日	38日	個人演説会場周知 開票所施設内定
6月5日	火	54日	37日	委員長・書記長会議
6月13日	水	46日	29日	関係機関(警察・郵便局・関電等)協力依頼
6月20日	水	39日	22日	臨時職員7名採用(7/31まで2名・8/3まで4名) 県立候補予定者説明会
6月21日	木	38日	21日	選挙管理委員会
6月22日	金	37日	20日	参 投票用紙・不在者投票関係用紙等受領
6月25日	月	34日	17日	ポスター掲示場設置箇所図面提出(参議12部・知事6部)
6月26日	火	33日	16日	違法看板管理者撤去
6月28日	木	31日	14日	不在者投票受付システム処理説明会10:00
6月29日	金	30日	13日	投票日閣議決定・知事選挙の期日決定 立候補届出予備審査
6月30日	土	29日	12日	選挙人名簿登録の移し替えの延期
7月2日	月	27日	10日	投票関係諸用紙受領 県下書記長会議・投開票速報会議
7月3日	火	26日	9日	投票所開閉時刻の変更届
7月6日	金	23日	6日	知事選投票用紙・啓発関係物件受領
7月9日	月	20日	3日	選挙人名簿縦覧場所の告示期限 病院等施設事務長等不在者投票事務説明会
7月10日	火	19日	2日	不投の請求者に対し郵便発送開始 選挙人名簿抄本作成
7月11日	水	18日	1日	選挙人名簿登録基準日・登録日 選挙管理委員会(選挙関係議案上程) ポスター掲示場設置完了 入場整理券発送 事務従事者委嘱書配布
7月12日	木	17日	公示日	投・開票管理者及び同職務代理者の選任・告示 開票日時及び場所の告示 開票立会人を定めるくじを行う日時及び場所の告示 ポスター掲示場設置場所の告示 選挙人名簿登録者数の50分の1及び3分の1の数の告示
7月13日	金	16日	1日	選挙時登録縦覧・異議申出期限
7月16日	月	13日	4日	選挙公報(選挙区)搬入 開票事務従事者説明会(～17日まで)
7月17日	火	12日	5日	選挙公報(知事)搬入
7月19日	木	10日	7日	選挙公報(比例)搬入
7月22日	日	7日	10日	支所・出張所・SS不在者投票開始 街頭啓発13:00
7月24日	火	5日	12日	投票事務主任者説明会(13:00～2-4会議室) 選挙公報新聞折込(85,000部)
7月25日	水	4日	13日	投票所物品搬送(～26日まで)
7月26日	木	3日	14日	開票立会人説明会(18:15～2-4会議室)
7月28日	土	1日	16日	選挙管理委員会 当日用選挙人名簿作成
7月29日	日	0日	17日	選挙人名簿送致 啓発 投票立会人が2人に達しなくなった場合の選任及び通知 開票録の作成
7月30日	月	1日	18日	投票点検結果報告の提出
7月31日	火	2日	19日	選挙会の開催(県選挙管理委員会)(13:45～)

2 投票区及び選挙人名簿登録者数に関する調べ

平成13年7月11日現在

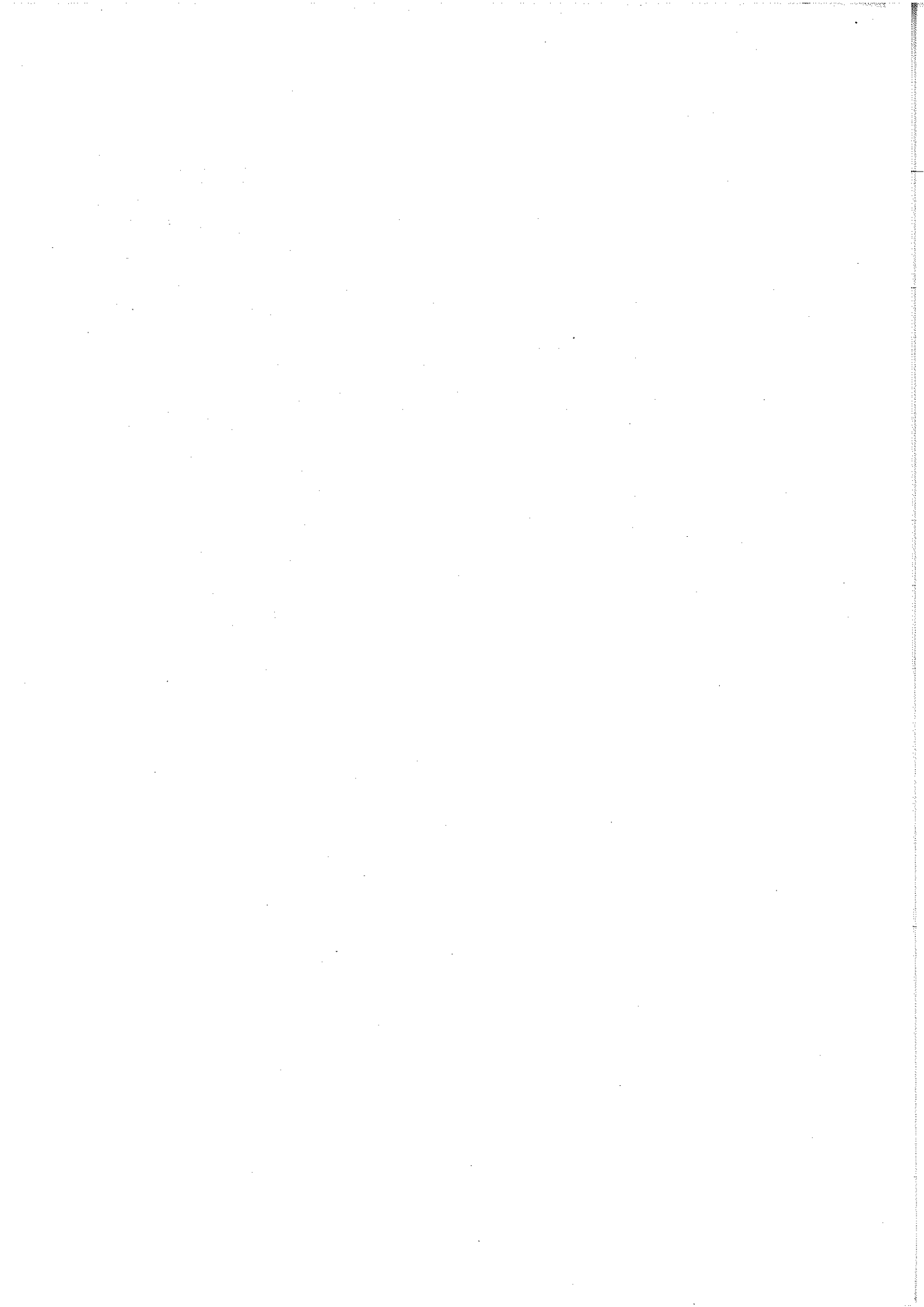
No.	投票区	選挙人名簿登録者数		
		男	女	計
1	小浜4・5丁目、安倉北1丁目	622	683	1,305
2	安倉西1丁目(1～3番)、安倉中1～3・5丁目、安倉中4丁目(28投票区以外)	1,234	1,267	2,501
3	寿町、泉町	1,257	1,367	2,624
4	米谷1丁目(33、35投票区以外)、米谷2丁目、売布2丁目(1番)、売布3丁目(1～2番)	996	1,063	2,059
5	宮の町、御殿山1丁目、川面1・2丁目、川面3丁目(1～9番)、栄町1丁目(9～15番)	516	656	1,172
6	武庫川町、栄町1丁目(5投票区以外)、栄町2・3丁目	1,131	1,584	2,715
7	湯本町(17投票区以外)、梅野町(17投票区以外)、宝松苑(1番)、紅葉ガ丘、長寿ガ丘、寿楽荘(15番13～29号、16番17～27号、17番19～23号)、月見山1・2丁目、武庫山1丁目(17投票区以外)、武庫山2丁目、伊子志字武庫山	2,539	3,183	5,722
8	中州1・2丁目、逆瀬川1丁目、末広町(46投票区以外)、伊子志1丁目、伊子志2丁目(46投票区以外)、伊子志3丁目(14、46投票区以外)、	2,247	2,812	5,059
9	千種1丁目(47投票区以外)、千種2丁目(8番117～119号)、社町(37、47投票区以外)、小林1・2丁目、小林3丁目(14投票区以外)、小林4丁目(62投票区以外)、小林5丁目	2,137	2,422	4,559
10	千種2丁目(8番21～23号)、塔の町(1～3番50・131～139号、103番地)、谷口町、中野町、大成町、高司1丁目(1～3番)、駒の町(2番)、大吹町、鹿塩1丁目(1～2番18号)	2,013	2,254	4,267
11	高司1丁目(10投票区以外)、高司2～5丁目、駒の町(3番)	1,890	1,938	3,828
12	塔の町(116番地の2)、仁川台、仁川宮西町(1～4番)、仁川団地、仁川うぐいす台、仁川月見ガ丘(16～17番)、大字鹿塩	1,244	1,406	2,650
13	新明和町、仁川宮西町(12投票区以外)、仁川月見ガ丘(1～6番)、仁川北1～3丁目、仁川高台1丁目(1～8番9号)	1,587	1,662	3,249
14	伊子志3丁目(16番36～56号)、伊子志4丁目(1番27～44号)、亀井町(1～9番)、福井町、小林3丁目(8～9番)	1,281	1,394	2,675
15	伊子志4丁目(7番35・45・51号)、亀井町(14、38投票区以外)、御所の前町、美幸町、高松町(16投票区以外)	921	965	1,886
16	高松町(1番28～80号、2番31～53号、3～16番)	388	371	759
17	寿楽荘(1番49～53号、5番18～24号)、武庫山1丁目(11～12番)、湯本町(1～2番)、梅野町(1番)、南口1丁目(37投票区以外)、南口2丁目、	820	1,305	2,125
18	山本台1丁目(58投票区以外)、山本台2丁目(1～4番)、山本西1～3丁目、山本中1～3丁目、山本東1～3丁目	1,957	2,213	4,170
19	中筋山手3丁目(30投票区以外)、中筋山手4～6丁目、中筋1丁目(30投票区以外)、中筋2～9丁目、中筋字平井	1,861	1,923	3,784
20	山本丸橋1～4丁目	1,438	1,531	2,969
21	大字上佐曾利、大字香合新田、大字下佐曾利	189	194	383
22	大字長谷、大字大原野、大字芝辻新田、大字波豆	651	773	1,424
23	大字境野、大字玉瀬(26投票区以外)	273	322	595
24	大字切畑(26、27、29、31、39、48、49、50、58投票区以外)	110	127	237
25	平井4丁目、雲雀丘1～4丁目、雲雀丘山手1・2丁目、花屋敷つつじガ丘(49投票区以外)、花屋敷荘園1丁目、花屋敷荘園2丁目(1番)	1,876	2,228	4,104
26	玉瀬字奥之焼、玉瀬字イツリハ(1番地の19を除く)、切畑字検見(1番地の52・70・95・98・99を除く)	42	60	102
27	清荒神1～5丁目、米谷字清シ、切畑字長尾山(13番地)	1,371	1,601	2,972
28	安倉西4丁目、安倉中4丁目(14～15番)、安倉中6丁目、安倉南1～4丁目、金井町	2,477	2,532	5,009
29	平井1～3・5・6丁目、平井山荘、切畑字長尾山(3・4番地)	1,544	1,610	3,154
30	売布東の町(11・13～21番)、中山寺1・2丁目、中山寺3丁目(50投票区以外)、中山荘園、中筋山手1・2丁目、中筋山手3丁目(1番2～7号)、中筋1丁目(1・12番)、大字中山寺	1,384	1,635	3,019
31	御殿山3丁目(11番1～13号、12番2号～20番8号)、川面5丁目(34投票区以外)、川面6丁目(6番1・9～11号、6番19号～19番8号、20～21番)、桜ガ丘、大字川面、切畑字桜木場、切畑字長尾山(14番地)	1,180	1,445	2,625

32	野上3～6丁目、宝梅3丁目(1～2番)	1,919	2,278	4,197
33	米谷1丁目(13～14・21～40番)、売布1丁目、売布2丁目(4投票区以外)、 売布東の町(30投票区以外)	1,064	1,332	2,396
34	御殿山2丁目、御殿山3丁目(31投票区以外)、川面3丁目(5投票区以外)、川面4丁目、 川面5丁目(1～3・5～6番、7番5～6号)、川面6丁目(31投票区以外)	1,688	1,998	3,686
35	旭町1・2丁目、鶴の荘、向月町、米谷1丁目(1番17号、2番1～22号)	1,433	1,595	3,028
36	宝梅2丁目(4～5番、6番29～95号、7番)、宝梅3丁目(32投票区以外)、光方丘1・2丁 目、青葉台1丁目(1～5番)、青葉台2丁目(1～2番3・32～35号)、 宝松苑(7投票区以外)、小林字西山(42投票区以外)	1,701	1,954	3,655
37	逆瀬川2丁目、社町(1・2番、3番22～38号)、南口1丁目(1～2番23・27～32号)、 野上1・2丁目、宝梅1丁目、宝梅2丁目(36投票区以外)、寿楽荘(7～17投票区以外)	1,502	1,932	3,434
38	亀井町(10番)、末成町	1,244	1,292	2,536
39	花屋敷荘園2丁目(25投票区以外)、花屋敷荘園3・4丁目、花屋敷松方丘、 切畑字長尾山(19番地の14)	889	912	1,801
40	中山台1・2丁目、中山桜台1～3丁目、中山桜台5丁目(15番)、中山五月台1・2丁目、 中筋山手7丁目	1,708	2,023	3,731
41	星の荘、三笠町、今里町、米谷字蕨野	1,131	1,286	2,417
42	逆瀬台1丁目、逆瀬台2丁目(1～7番)、ゆずり葉台1～3丁目、 小林字西山(7～9・11・15～16・20～21・23・28番地)、 蔵人字平林、蔵人字捨り谷(1383番地)、蔵人字椀ヶ峯、蔵人字腰細、蔵人字笹木原	1,466	1,967	3,433
43	平井7丁目、口谷東1丁目(60投票区以外)、南ひばり方丘1～3丁目	1,493	1,585	3,078
44	仁川旭方丘、仁川高丸1～3丁目、仁川月見方丘(12、13投票区以外)、 仁川高台1丁目(13投票区以外)、仁川高台2丁目	1,286	1,584	2,870
45	青葉台1丁目(36投票区以外)、青葉台2丁目(36投票区以外)、 逆瀬台2丁目(42投票区以外)、逆瀬台3～6丁目	1,384	1,647	3,031
46	伊子志2丁目(16・17番)、伊子志3丁目(13～16番35・57～65号、17～18番)、 伊子志4丁目(14・15投票区以外)、末広町(3番)、東洋町	1,015	1,135	2,150
47	千種1丁目(2番35～52号、3～6番)、千種2丁目(9～10投票区以外)、千種3・4丁目 社町(3番1～21号)、塔の町(10・12投票区以外)、小林字南畑、大字蔵人(42投票区以外)	845	1,032	1,877
48	中山五月台5丁目(63投票区以外)、中山五月台6丁目、中筋字長尾山、 切畑字長尾山(10番地)	1,348	1,453	2,801
49	花屋敷つつじ方丘(4～11番)、長尾台1・2丁目、ふじ方丘、切畑字長尾山(1・2・5・17番地)	885	1,142	2,027
50	売布3丁目(4投票区以外)、売布4丁目、売布方丘、売布きよし方丘、売布山手町、泉方丘、 中山寺3丁目(5番、8番1～6号、10番16～20号)、切畑字長尾山(12番地)	1,689	1,988	3,677
51	小浜1丁目(55投票区以外)、小浜2丁目(55投票区以外)、弥生町、 安倉西1丁目(2投票区以外)安倉西2・3丁目	1,284	1,447	2,731
52	中山桜台4・7丁目、中山桜台5丁目(1～3番)、中山桜台6丁目(1～12番)	547	673	1,220
53	中山桜台6丁目(52投票区以外)、中山五月台7丁目	1,389	1,496	2,885
54	御殿山4丁目、すみれ方丘1丁目(64投票区以外)、すみれ方丘4丁目	843	931	1,774
55	小浜1丁目(1番)、小浜2丁目(1～4番)、小浜3丁目、美座1・2丁目、旭町3丁目	827	940	1,767
56	安倉北2～5丁目	663	670	1,333
57	駒の町(10～11投票区以外)、鹿塩1丁目(10投票区以外)、鹿塩2丁目	1,192	1,283	2,475
58	山本台1丁目(12～15番7号)、山本台2丁目(18投票区以外)、山本台3丁目、 山手台西1～4丁目、山手台東1・2丁目、切畑字長尾山(7番地)	888	992	1,880
59	長尾町、山本南1～3丁目、口谷西1丁目	1,642	1,718	3,360
60	口谷西2・3丁目、口谷東1丁目(127番地、20～25番)、口谷東2・3丁目	1,173	1,246	2,419
61	山本野里1～3丁目	1,735	1,563	3,298
62	小林4丁目(7番)、光明町	1,377	1,553	2,930
63	中山桜台5丁目(40、52投票区以外)、中山五月台3・4丁目、中山五月台5丁目(1・3～10番)	948	1,158	2,106
64	すみれ方丘1丁目(9番)、すみれ方丘2・3丁目、川面字長尾山(15番地の14・423・424)	2,014	2,180	4,194
合 計		81,388	92,511	173,899

指定在外選挙投票区は、第46投票区

3 啓発事業に関する調べ

	事業項目	数量等		事業詳細
1 印刷物による啓発	啓発ポスター(国・県作成)	A2	500枚	市広報板230枚貼付・ポスター掲示場451箇所×2
	転入・転出者用周知チラシ(県作成)		950枚	県内異動された有権者に投票時に必要となる証明を周知する
	広報「たからづか」による啓発			6/15・7/1・7/15の3回掲載
	棄権防止チラシ(国・県作成)		500枚	県にて新聞折込。補完措置
	棄権防止チラシ(市作成)	B6	10,000部	街頭啓発等
	啓発リーフレット	B4	100,000部	新聞折込・自治会回覧等
	入場整理券による啓発	市街地	82,221通	7/11発送不在者投票等説明
		西谷地区	1,095通	
	市外転出者への入場整理券による啓発	市外転出者	2,069通	滞在地不在者投票の説明強化
	パスデーカードによる啓発			7月に誕生日を迎える新有権者に配布
投票済み「しおり」による啓発		140,000枚	投票された有権者に配布	
2 掲示物による啓発	横断幕の掲揚	6カ所	8枚	市役所・アピア・サンピオラ・宝塚駅前広場歩道橋・高司歩道橋・五月台歩道橋
	立て看板の掲示	32カ所	40枚	阪急・JR各駅前及び公共施設
	のぼりの掲示	2カ所	100枚	市役所・宝塚駅前広場
	バナーへの掲揚	5箇所	360枚	逆米線・旅館街・宝塚駅前・西公民館・売布神社駅前
	ウインドシートの掲示			阪急タクシー96台・市公用車100台
	卓上ミニのぼりの掲示	106カ所 11カ所	292本 34本	銀行・郵便局等 イズミヤ等サービスカウンター
3 放送等による啓発	広報車による啓発			7/12～1台で啓発 前日は7台による広報活動 当日は8台による広報活動
	庁内放送	6回	正午に放送	放送日7/12・16・18・23・25・27
	店内お知らせ放送等	16カ所		コープこうべ・イズミヤ・ダイエー 他再開発ビル
	飛行機(セスナ)による放送	10:30～12:00		投票日当日・市内全域上空
	CATV 文字放送		1回15秒	放送期間7/12～7/29毎日3回
	市ホームページ			市ホームページの選挙のコーナーに制度の改正点や不在者投票制度の説明等を掲載。 投票日の投開票結果等を掲載
FMたからづか		1回20秒	放送期間7/12～7/29毎日3回	
4 街頭啓発	実施日7月22日午後1:30～3:30	チラシ	8,000枚	明推協委員47名
	実施箇所:イズミヤ小林店周辺・阪急逆瀬川駅アピア周辺・JR宝塚駅ユニペール陸橋周辺・阪急売布神社駅ピピアめふ周辺・阪急中山駅周辺・阪急山本駅周辺	ティッシュ	8,000個	選挙啓発推進員42名
		ミニうちわ	3,400本	着ぐるみ2体
5 啓発資材	ティッシュペーパー		10,000個	街頭啓発・地域イベント啓発
	ミニうちわ	12園	1,323個	幼稚園
		17所	1,928個	保育所
			3,749個	街頭啓発・窓口等



平成13年7月29日執行

参議院議員通常選挙
選挙区選出議員選挙（兵庫県選挙区）

名簿登録 基準日・登録日	公示日	選挙の期日	任期
7月11日	7月12日	7月29日	平成13年7月29日 ～平成19年7月28日

参議院兵庫県選挙区選出議員選挙

1. 候補者に関する調べ

届出 受理 番号	届出 の別	ふりがな 候補者の氏名	住 所	生年月日 (年齢)	所属政党	職 業
1	本人	こうのいけ 鴻池 よしただ (鴻池 祥肇)	神戸市東灘区 西岡本2丁目7番3-711号	昭和15年 11月28日 (60歳)	自由民主党	参議院自由民主党 国会対策委員長
2	本人	ふじき しょうへい 藤木 祥平	千葉県八千代市 大和田新田354番地10	昭和23年 5月7日 (53歳)	無所属	日本証券株式会社 社員
3	本人	うえの けいじ 上野 恵司	神戸市灘区 上野通8丁目5番6号	昭和23年 6月29日 (53歳)	新社会党	新社会党兵庫県本 部副委員長
4	本人	たかだ あいこ 高田 愛子	兵庫県宝塚市 仁川高台1丁目10番7号	昭和28年 3月21日 (48歳)	女性党	女性党総務局長
5	本人	やす ひろ つじ 泰弘 (辻 泰弘)	兵庫県加古川市平岡町 新在家1192番地の253	昭和30年 12月27日 (45歳)	民主党	民主党兵庫県総支 部連合会参議院選 挙政策委員長
6	本人	たがわ とよあき 田川 豊秋	神戸市西区 学園東町6丁目14番地の3	昭和39年 2月25日 (37歳)	自由連合	神戸徳洲会病院救 急部長
7	本人	ひらまつ じゅんこ 平松 順子	神戸市北区鈴蘭台東町 2丁目8番15号 鈴蘭台コーポ	昭和24年 10月11日 (51歳)	日本共産党	日本共産党兵庫常 任委員
8	本人	くに ひこ むろい 邦彦 (室井 邦彦)	兵庫県尼崎市 稲葉荘1丁目6番2号	昭和22年 4月10日 (54歳)	自由党	尼崎水泳協会会長

(注)「候補者の氏名」欄で二段書きとなっているところは、上段が通称で、下段が本名となっている。

2. 投票に関する調べ

(1)有権者数、投票者数及び投票率

	名簿登録者数(人)	当日有権者数(人)	投票者数(人)	棄権者数(人)	投票率(%)
男	81,388	80,821	45,766	35,055	56.63
女	92,511	92,038	51,217	40,821	55.65
計	173,899	172,859	96,983	75,876	56.11

参考

選挙人名簿登録基準日
選挙人名簿登録日
登録移し替えの延期

平成13年7月11日
平成13年7月11日
平成13年6月30日

(2)投票区別投票結果

No.	投票所施設名称	当日有権者数			投票者数			投票率		
		男	女	計	男	女	計	男	女	計
1	共同利用施設 小浜会館	620	683	1,303	324	365	689	52.26%	53.44%	52.88%
2	共同利用施設 安倉会館	1,229	1,263	2,492	550	600	1,150	44.75%	47.51%	46.15%
3	共同利用施設 泉町会館	1,253	1,365	2,618	544	650	1,194	43.42%	47.62%	45.61%
4	共同利用施設 米谷会館	992	1,055	2,047	513	539	1,052	51.71%	51.09%	51.39%
5	市立宝塚小学校 体育館	515	652	1,167	296	337	633	57.48%	51.69%	54.24%
6	安心コミュニティプラザ 栄町会館	1,126	1,577	2,703	682	864	1,546	60.57%	54.79%	57.20%
7	宝塚公会堂	2,521	3,172	5,693	1,493	1,810	3,303	59.22%	57.06%	58.02%
8	市立中央公民館	2,224	2,800	5,024	1,293	1,537	2,830	58.14%	54.89%	56.33%
9	共同利用施設 小林会館	2,113	2,401	4,514	1,137	1,265	2,402	53.81%	52.69%	53.21%
10	市立第1隣保館	2,001	2,244	4,245	1,047	1,203	2,250	52.32%	53.61%	53.00%
11	市立高司中学校	1,871	1,928	3,799	933	998	1,931	49.87%	51.76%	50.83%
12	市立仁川幼稚園	1,235	1,400	2,635	782	874	1,656	63.32%	62.43%	62.85%
13	共同利用施設 仁川会館	1,560	1,640	3,200	865	907	1,772	55.45%	55.30%	55.38%
14	福井・亀井自治会館	1,273	1,386	2,659	737	842	1,579	57.89%	60.75%	59.38%
15	共同利用施設 御所の前会館	915	962	1,877	500	550	1,050	54.64%	57.17%	55.94%
16	共同利用施設 高松会館	386	370	756	199	222	421	51.55%	60.00%	55.69%
17	市立国際・文化センター	816	1,300	2,116	473	635	1,108	57.97%	48.85%	52.36%
18	山本文化会館	1,948	2,208	4,156	1,033	1,158	2,191	53.03%	52.45%	52.72%
19	共同利用施設 中筋会館	1,855	1,914	3,769	932	953	1,885	50.24%	49.79%	50.01%
20	市立丸橋小学校 体育館	1,431	1,525	2,956	675	746	1,421	47.17%	48.92%	48.07%
21	上佐曾利会館	188	194	382	111	121	232	59.04%	62.37%	60.73%
22	市立自然休養村センター	649	768	1,417	370	438	808	57.01%	57.03%	57.02%
23	玉瀬公民館	269	322	591	157	187	344	58.36%	58.07%	58.21%
24	切畑会館	110	127	237	61	72	133	55.45%	56.69%	56.12%
25	地域利用施設 雲雀丘倶楽部	1,862	2,212	4,074	1,133	1,299	2,432	60.85%	58.73%	59.70%
26	武田尾公会堂	42	60	102	30	45	75	71.43%	75.00%	73.53%
27	八坂プラザ	1,364	1,595	2,959	855	926	1,781	62.68%	58.06%	60.19%
28	安倉第二会館	2,466	2,519	4,985	1,200	1,274	2,474	48.66%	50.58%	49.63%
29	平井自治会館	1,527	1,600	3,127	852	916	1,768	55.80%	57.25%	56.54%
30	共同利用施設 中山寺会館	1,378	1,630	3,008	805	945	1,750	58.42%	57.98%	58.18%
31	池田自治会館	1,172	1,436	2,608	682	801	1,483	58.19%	55.78%	56.86%
32	市立西山小学校 体育館	1,905	2,268	4,173	1,109	1,271	2,380	58.22%	56.04%	57.03%
33	ピピアめふ1	1,058	1,330	2,388	593	751	1,344	56.05%	56.47%	56.28%
34	鍋野会館	1,676	1,986	3,662	1,022	1,161	2,183	60.98%	58.46%	59.61%
35	共同利用施設 旭町会館	1,426	1,589	3,015	806	930	1,736	56.52%	58.53%	57.58%
36	宝梅園団地集会所	1,691	1,946	3,637	1,019	1,100	2,119	60.26%	56.53%	58.26%
37	市立宝塚第一小学校 体育館	1,497	1,924	3,421	934	1,078	2,012	62.39%	56.03%	58.81%
38	市立末成小学校 体育館	1,238	1,289	2,527	701	742	1,443	56.62%	57.56%	57.10%
39	花屋敷荘園自治会館	883	909	1,792	527	568	1,095	59.68%	62.49%	61.10%
40	中山台会館	1,702	2,019	3,721	1,131	1,268	2,399	66.45%	62.80%	64.47%
41	宝塚ふたば幼稚園	1,123	1,279	2,402	574	661	1,235	51.11%	51.68%	51.42%
42	逆瀬川グリーンハイツ集会所	1,461	1,961	3,422	941	1,155	2,096	64.41%	58.90%	61.25%
43	市立南ひばりが丘中学校	1,485	1,575	3,060	893	946	1,839	60.13%	60.06%	60.10%
44	幼きイエズス修道会講堂	1,278	1,576	2,854	811	939	1,750	63.46%	59.58%	61.32%
45	青葉台逆瀬台自治会館	1,377	1,640	3,017	923	1,005	1,928	67.03%	61.28%	63.90%
46	宝塚市役所	1,008	1,131	2,139	559	594	1,153	55.46%	52.52%	53.90%
47	千種が丘自治会館	841	1,028	1,869	532	664	1,196	63.26%	64.59%	63.99%
48	中山五月台住宅集会所	1,347	1,449	2,796	772	847	1,619	57.31%	58.45%	57.90%
49	市立長尾台小学校	880	1,137	2,017	522	619	1,141	59.32%	54.44%	56.57%
50	市立売布小学校(旧売布幼稚園)	1,687	1,985	3,672	1,022	1,103	2,125	60.58%	55.57%	57.87%
51	共同利用施設 安倉西会館	1,280	1,444	2,724	650	794	1,444	50.78%	54.99%	53.01%
52	市立中山桜台小学校(旧中山桜台幼稚園)	546	671	1,217	387	430	817	70.88%	64.08%	67.13%
53	市立中山五月台幼稚園	1,378	1,487	2,865	666	727	1,393	48.33%	48.89%	48.62%
54	市立すみれが丘小学校 体育館	829	919	1,748	502	556	1,058	60.55%	60.50%	60.53%
55	地域利用施設 美座会館	820	937	1,757	439	504	943	53.54%	53.79%	53.67%
56	安倉第一会館	660	668	1,328	315	326	641	47.73%	48.80%	48.27%
57	共同利用施設 鹿塩会館	1,184	1,270	2,454	655	671	1,326	55.32%	52.83%	54.03%
58	市立山手台中学校	884	988	1,872	547	603	1,150	61.88%	61.03%	61.43%
59	市立長尾南小学校 体育館	1,626	1,706	3,332	837	846	1,683	51.48%	49.59%	50.51%
60	いきいき宝塚	1,165	1,235	2,400	591	648	1,239	50.73%	52.47%	51.63%
61	共同利用施設 山本野里会館	1,662	1,516	3,178	1,058	922	1,980	63.66%	60.82%	62.30%
62	市立光明小学校 体育館	1,373	1,548	2,921	768	891	1,659	55.94%	57.56%	56.80%
63	市立中山五月台中学校	940	1,153	2,093	609	697	1,306	64.79%	60.45%	62.40%
64	ラ・ビスタ宝塚コミュニティセンター	2,000	2,167	4,167	1,087	1,121	2,208	54.35%	51.73%	52.99%
	合計	80,821	92,038	172,859	45,766	51,217	96,983	56.63%	55.65%	56.11%

(3) 投票区別時間毎投票状況

投票区	施設名称	9時現在(人)		11時現在(人)		13時現在(人)		15時現在(人)		17時現在(人)		18時現在(人)		19時現在(人)		20時確定(人)									
		男	女	男	女	男	女	男	女	男	女	男	女	男	女	男	女	計							
1	共同利用施設 小浜会館	30	30	60	100	120	220	150	170	200	380	200	230	250	470	280	530	324	365	689					
2	共同利用施設 安曇会館	75	55	130	159	151	310	239	241	480	288	292	580	372	388	760	422	448	550	600	1,150				
3	共同利用施設 泉町会館	50	50	100	160	190	350	250	280	340	630	350	390	440	820	490	920	544	650	1,194					
4	共同利用施設 米谷会館	57	43	100	160	140	300	241	229	470	277	263	540	324	326	650	361	720	430	513	1,052				
5	市立宝塚小学校 体育館	20	20	40	80	80	160	130	150	280	170	330	200	210	410	220	440	860	296	337	633				
6	安心コミュニティプラザ栗町会館	36	24	60	131	136	267	241	259	500	316	354	670	395	465	860	420	540	960	682	1,546				
7	宝塚公会堂	90	75	165	328	321	649	550	593	1,143	738	822	1,560	925	1,029	1,954	1,005	1,147	2,152	1,311	4,447	1,493	1,810	3,303	
8	市立中央公民館	100	90	190	320	280	600	570	570	1,140	700	720	1,420	810	890	1,700	880	1,000	1,880	980	1,120	2,100	1,293	1,937	2,830
9	共同利用施設 小林会館	105	90	195	344	296	640	510	490	1,000	610	600	1,210	730	730	1,450	890	960	1,850	1,137	1,265	2,402	1,265	2,402	2,830
10	市立第1購買館	98	99	197	355	322	677	501	489	990	593	598	1,191	668	708	1,376	739	811	1,550	826	934	1,760	1,047	1,203	2,250
11	市立高岡中学校	84	68	152	284	209	473	395	370	765	488	466	954	559	538	1,097	619	616	1,235	692	704	1,396	933	998	1,931
12	市立三川幼稚園	52	50	102	220	200	420	350	350	700	420	430	850	460	520	1,010	540	580	1,120	620	700	1,320	782	874	1,656
13	共同利用施設 三川会館	61	49	110	193	157	350	339	311	650	432	388	820	512	468	980	567	553	1,120	668	692	1,360	865	907	1,772
14	榎井・轟井自治会館	92	68	160	237	213	450	349	361	710	429	461	890	465	529	990	508	582	1,090	585	675	1,260	737	842	1,579
15	共同利用施設 御所の前会館	50	40	90	167	163	330	239	251	490	288	292	580	321	329	650	355	365	720	399	421	820	500	550	1,050
16	共同利用施設 高松会館	20	20	40	80	60	120	100	100	200	120	130	250	130	140	270	140	160	300	160	180	340	199	222	421
17	市立国際文化センター	30	22	52	93	107	202	220	229	211	440	325	397	700	343	447	790	386	514	900	473	635	1,108	625	1,108
18	山本文化会館	80	60	140	251	219	470	428	422	850	546	554	1,100	635	665	1,300	696	734	1,430	772	828	1,600	1,033	1,158	2,191
19	共同利用施設 中筋会館	73	57	130	227	193	420	384	366	750	485	465	950	575	555	1,130	634	616	1,250	734	706	1,440	932	953	1,885
20	市立丸瀬小学校 体育館	67	63	130	172	160	332	270	282	552	331	347	678	396	420	816	450	477	927	500	533	1,033	675	746	1,421
21	上佐賀利会館	20	16	36	39	45	84	55	59	114	69	77	146	77	86	164	81	92	173	92	100	192	111	121	232
22	市立自然体育センター	48	37	85	108	110	218	157	163	320	198	202	400	240	248	488	262	277	539	285	309	594	370	438	808
23	玉瀬公民館	28	27	55	72	71	143	85	81	166	93	90	183	104	101	205	112	114	226	120	120	240	157	187	344
24	切畑会館	11	10	21	19	33	52	27	37	64	43	43	77	41	50	91	41	52	93	43	55	98	61	72	133
25	地域利用施設 粟倉丘俱樂部	75	52	127	255	235	480	442	465	907	582	612	1,194	718	760	1,478	785	857	1,652	906	1,011	1,917	1,133	1,299	2,432
26	武田公民館	4	6	10	10	20	40	15	25	40	17	28	45	18	29	47	20	32	52	22	35	57	30	45	75
27	八坂プラザ	70	40	110	218	202	420	350	370	720	441	469	910	507	553	1,060	545	605	1,150	645	715	1,360	855	926	1,781
28	安曇第二会館	124	76	200	395	265	600	521	479	1,000	609	591	1,200	749	751	1,500	837	863	1,700	932	968	1,900	1,200	1,274	2,474
29	平井自治会館	87	63	150	251	249	500	371	379	750	448	452	900	537	563	1,100	586	614	1,200	651	699	1,350	852	916	1,768
30	共同利用施設 中山会館	74	46	120	221	209	430	349	381	730	427	465	892	592	548	1,040	559	621	1,180	631	719	1,350	805	945	1,750
31	市立自治会館	70	30	100	199	151	350	319	311	630	378	372	750	419	441	860	453	497	950	524	578	1,102	682	801	1,483
32	市立西山小学校 体育館	117	114	231	240	228	468	498	504	1,002	607	631	1,238	713	771	1,484	786	845	1,610	890	1,014	1,904	1,109	1,271	2,380
33	ピエラめぐみ	50	40	90	160	140	300	250	280	530	320	350	670	380	430	810	430	510	940	470	590	1,060	593	751	1,344
34	鍋野会館	55	45	100	285	304	589	452	448	900	548	552	1,100	638	662	1,300	706	784	1,470	782	868	1,650	1,022	1,161	2,183
35	共同利用施設 旭町会館	71	62	133	220	204	424	346	364	710	423	447	870	496	534	1,030	544	596	1,140	617	703	1,320	806	930	1,736
36	宝樹園地集会所	88	62	150	273	247	520	443	457	900	540	560	1,100	624	636	1,260	699	731	1,430	797	843	1,640	1,019	1,100	2,119
37	市立宝塚第一小学校 体育館	77	73	150	219	231	450	380	420	800	476	524	1,000	567	633	1,200	637	713	1,350	747	853	1,600	934	1,078	2,012
38	市立米成小学校 体育館	60	50	110	190	170	360	300	300	600	380	350	730	440	430	870	480	480	960	550	570	1,120	701	742	1,443
39	花園敷荘園自治会館	70	60	130	170	140	310	230	230	460	270	270	540	320	320	640	360	360	720	420	440	860	527	568	1,095
40	中山会館	74	62	136	265	241	506	452	479	931	582	626	1,208	717	800	1,517	804	895	1,699	927	1,040	1,967	1,131	1,268	2,399
41	宝塚ふたば幼稚園	70	50	120	200	160	360	290	280	570	340	340	680	370	390	760	410	450	860	465	525	990	574	661	1,235
42	迎瀬川グリーンハウズ集会所	71	47	118	240	215	455	399	411	810	524	550	1,074	589	639	1,228	684	714	1,378	734	797	1,531	941	1,155	2,096
43	市立南ひばり力丘中学校	80	70	150	260	220	480	410	400	810	470	470	950	560	620	1,250	700	710	1,410	630	640	1,280	811	939	1,750
44	幼きイエス修道会講堂	70	70	140	220	240	460	340	380	720	410	460	870	500	580	1,080	570	630	1,200	640	730	1,370	811	939	1,750
45	曹溪台遊園自治会館	77	63	140	238	227	465	390	394	784	508	517	1,025	587	608	1,195	651	685	1,336	752	774	1,526	923	1,005	1,928
46	宝塚市役所	67	53	120	172	138	310	262	238	500	326	304	630	360	350	710	407	393	800	463	457	920	559	594	1,153
47	千種力丘自治会館	40	44	84	151	166	317	233	268	501	292	332	624	352	401	763	385	450	835	437	523	960	532	664	1,196
48	中山五月台住宅集会所	40	50	120	190	200	390	320	330	650	400	410	810	480	520	1,000	540	570	1,110	600	650	1,250	772	847	1,619
49	市立尾屋台小学校	57	43	100	151	149	300	226	244	470	310	280	590	354	326	680	362	384	746	413	438	851	522	619	1,141
50	市立赤布小学校(旧赤布幼稚園)	72	64	136	251	234	485	401	416	817	508	512	1,020	625	629	1,264	696	706	1,402	794	838	1,632	1,022	1,103	2,125
51	共同利用施設 安曇会館	60	40	100	180	210	390	290	360	650	350	380	780	400	500	900	420	540	960	480	620	1,100	650	794	1,444
52	市立中山桜台小学校(旧中山桜台幼稚園)	39	31	70	120	110	230	182	178	360	212	218	430	254	276	530	285	305	590	325	355	680	387	430	817
53	市立中山五月台幼稚園	59	41	100	167	133	300	266	234	500	363	337	700	436	414	850	478	472	950	546	554	1,100	666	727	1,393
54	市立すずみれ力丘小学校 体育館	40	20	60	120	100	220	190	190	380	270	270	540	300	310	610	330	350	680	380	410	790	502	556	1,058
55	地蔵利用施設 美盛会館	60	40	100	130	120	250	190	200	390	230	250	500	300	290	560	280	310	590	330	360	710	439	504	943
56	安曇第一会館	40	30	70	100	100	200	140	150	290	190	190	380	210	220	430	230	230	460	260	260	520	315</		

(4) 特殊投票

ア 仮投票・点字投票

仮投票	0	点字投票	5
-----	---	------	---

イ 代理投票

総数	投票当日投票所における代理投票	選挙人の属する市選管委員長に対してなした不在者投票の代理投票
89	60	29

ウ 不在者投票

(ア) 不在者投票用紙等の請求及び交付

区分	投票用紙等の請求				交 付				
	直 本	接 人	郵 便	合 計	直 接	郵 便	計	交付を拒否したものの	合 計
選挙人の属する市において不在者投票用紙を交付したものの	9,067	218	855	10,140	9,288	852	10,140	0	10,140

(イ) 事由別不在者投票者数

(公職選挙法第49条第1項の各号及び第2項別分類とする)

事 由	第1号	第2号	第3号	第5号	第2項	第3項	合 計
	仕事等	旅行等	病気等	住所移転	郵便	洋上	
不在者投票請求数	4,507	4,302	1,138	165	28	0	10,140
不在者投票交付数	4,507	4,302	1,138	165	28	0	10,140
不在者投票数	4,497	4,299	1,138	143	27	0	10,104

(ウ) 不在者投票管理者別不在者投票者数

選挙人の属する市の選挙管理委員会委員長に対してなしたものの	業務地又は旅行地の市町村の選挙管理委員会委員長に対してなしたものの	船長に対してなしたものの	病院院長、老人ホームの長、国立保養所長、援護施設又は保護施設の長に対してなしたものの	監獄の長、代用監獄の管理者に対してなしたものの	少年院の長又は婦人補導院の長に対してなしたものの	合 計
9,066	159	0	850	2	0	10,077

(注) 郵便投票(在宅投票)者数を除く

(エ) 不在者投票の受理、不受理

投票管理者において受理と決定し、かつ拒否の決定をしなかったものの	投票管理者において不受理又は拒否と決定したものの			合 計	当日有権者数に対する不在者投票率
	開票管理者において受理と決定したものの	開票管理者において不受理と決定したものの	計		
10,104	0	0	0	10,104	5.85%

(5) 投票所に関する調べ

ア 投票区の規模別調べ

500人未満	500人～ 1,000人	1,001人～ 2,000人	2,001人～ 3,000人	3,001人～ 4,000人	4,001人～ 5,000人	5,001人 以上	計
3	2	11	23	16	6	3	64

イ 投票所に使用した施設

区 分	地方公共団体が所有する施設				左記以外の 施設	合 計	借上げ料 を要した施 設
	市役所支所 出張所	学 校	公民館等	その他共同 利用施設等			
投票区数	1	17	4	16	26	64	28

(6) 投票管理者及び投票立会人

投票管理者				投票立会人			
投票管理者	職務代理人	臨時に職務 を管掌した 者	計	選挙管理委 員会の選任 した者	うち委員会 で途中交替 を認めた者	投票管理 者の選任し た者	計
64	0	0	64	160	32	2	162

(7) 投票事務従事者

選挙管理委員会の書記	市の職員	その他の者	合 計
0	510	0	510

3. 開票に関する調べ

(1) 当選人及びその他の候補者の得票数

候補者の氏名	党 派	得 票 数		当落の別
		宝 塚 市	兵 庫 県	
鴻池 よしただ	自由民主党	36,969	882,584	当 選
藤 木 祥 平	無 所 属	1,630	42,114	落 選
上 野 恵 司	新 社 会 党	2,316	69,258	落 選
高 田 愛 子	女 性 党	6,405	136,782	落 選
つ じ 泰 弘	民 主 党	20,321	530,934	当 選
田 川 豊 秋	自 由 連 合	1,355	51,688	落 選
平 松 順 子	日 本 共 産 党	12,645	320,824	落 選
む ろ い 邦 彦	自 由 党	8,334	209,092	落 選

(2) 投票総数及び有効投票、無効投票数

A 投票総数 (B+C)	B 有効投票	C 無効投票	無効投票率 (C/A)×100	D 不受理その他	投票者総数 (A+D)
96,981	89,975	7,006	7.22	2	96,983

(3)無効投票の内訳

①所定の用紙を用いないもの	②候補者でない者又は候補者となることができない者の氏名を記載したもの	③2人以上の候補者の氏名を記載したもの	④被選挙権のない候補者の氏名を記載したもの	⑤候補者の氏名のほか、他事を記載したもの	
0	1,072	6	0	6	
⑥候補者の氏名を自書しないもの	⑦候補者の何人を記載したかを確認し難いもの	⑧白紙投票	⑨単に雑事を記載したもの	⑩単に記号、符号を記載したもの	計
0	50	2,050	3,390	432	7,006

(4)開票立会人

開票所数	開票立会人数
1	3

(5)開票事務従事者数

選挙管理委員会の書記	市の職員	その他の者	合計
10	421	0	431

(6)開票所開閉時刻

開票所	開閉時刻	
宝塚市立スポーツセンター 総合体育館	開始時刻	平成13年7月29日 午後9時30分
	終了時刻	平成13年7月30日 午前1時35分

(7)開票状況

候補者氏名	9時		10時		11時		0時		1時	
	49分	19分	49分	19分	49分	19分	49分	19分	35分	
鴻池 よしただ	0	0	0	0	6,500	34,500	35,551	36,781	36,969	
藤木 祥平	0	0	0	0	1,500	1,500	1,567	1,567	1,630	
上野 恵司	0	0	0	0	0	2,000	2,128	2,128	2,316	
高田 愛子	0	0	0	0	2,500	6,000	6,250	6,250	6,405	
つじ 泰弘	0	0	0	0	6,000	17,000	17,000	19,449	20,321	
田川 豊秋	0	0	0	0	0	500	1,294	1,294	1,355	
平松 順子	0	0	0	0	8,500	12,000	12,343	12,343	12,645	
むろい 邦彦	0	0	0	0	5,000	8,016	8,016	8,016	8,334	
開票数	0	0	0	0	30,000	81,516	84,149	87,828	89,975	
開票進捗率(%)	0.00	0.00	0.00	0.00	33.34	90.60	93.52	97.61	100.00	

4. ポスター掲示場に関する調べ

(1) ポスター掲示場設置数の調べ

区分	1千人未満				1千人以上 5千人未満			5千人以上 1万人未満		1万人以上		合計
	2km ² 未満	2km ² ~4km ² 未満	4km ² ~8k m ² 未満	8km ² 以上	4km ² 未満	4km ² ~8k m ² 未満	8km ² 以上	4km ² 未満	4km ² 以上	4km ² 未満	4km ² 以上	
投票 所数	2	0	1	2	55	1	1	2	0	0	0	64
設置 数	10	0	7	16	385	8	9	16	0	0	0	451

(2) ポスター掲示場設置箇所の調べ

新設した掲示場数			既存のものを修理した掲示場数		合計
恒久的掲示場	恒久的掲示場以外の掲示場		恒久的掲 示場	恒久的掲示場以 外の掲示場	
	公共施設	民営施設等			
0	325	126	0	0	451

5. 個人演説会等に関する調べ

区 分		施設の数	個人演説会開催回数		
			公費負担	候補者等負担	計
法第161条第1項 第1号の施設	学 校・幼 稚 園	75	0	0	0
	公 民 館	3	1	0	1
	計	78	1	0	1
法第161条第1項 第2号の施設	公 会 堂	7	0	0	0
法第161条第1項 第3号の施設	共 同 利 用 施 設	23	2	0	2
	上 記 以 外 の 施 設	9	0	0	0
	計	32	2	0	2
合 計		117	3	0	3

6. 選挙公報に関する調べ

配布方法	新聞折込
折込部数	85,000部
折込日	平成13年7月24日
折込新聞	朝日・毎日・読売・産経・神戸
郵送・宅配数	2,397部
補完施設	市役所・支所・出張所・サービスステーション・公民館・体育館・図書館 コミュニティセンター・女性センター・隣保館・国際文化センター 総合福祉センター・老人福祉センター・教育総合センター・ クリーンセンター・消防本部

平成13年7月29日執行

参議院議員総選挙
比例代表選出議員選挙

名簿登録 基準日・登録日	公示日	選挙の期日	任期
7月11日	7月12日	7月29日	平成13年7月29日 ～平成19年7月28日

参議院比例代表選出議員選挙

1. 名簿届出政党等に関する調べ

(1) 名簿届出政党等一覧表

届出 受理 番号	名簿届出政党		本部所在地	代表者氏名	名簿登載 者数
	ふりがな	ふりがな			
	政党等の名称	略称			
1	にほんきょうさんとう 日本共産党	きょうさんとう 共産党	東京都渋谷区 千駄ヶ谷4丁目26番7号	志位和夫	25
2	だいにいんくらぶ 第二院クラブ	にんくらぶ 二院クラブ	東京都港区赤坂4丁目5番6号 栄屋ビル403	青島幸男	10
3	いしんせいとう 維新の党	しんぷう 新風	京都市中京区二条通河原町東入 京都書店会館2F	魚谷哲央	2
4	じょせいとう 女性党	おんなとう 女党	東京都江戸川区 西葛西2丁目18番3号-2F	町山恵子	2
5	むしよぞくのかい 無所属の会	むのかい 無の会	東京都千代田区紀尾井町3番1号 紀尾井町パークサイト永谷402号	椎名素夫	1
6	ほしゅとう 保守党	ほしゅ 保守	東京都千代田区 平河町2丁目7番5号	林寛子	5
7	みんしゅとう 民主党	みんしゅ 民主	東京都千代田区永田町 1丁目11番1号三宅坂ビル	鳩山由紀夫	28
8	しんしゃかいとう 新社会党	しゃかいとう 社会党	東京都中央区八丁堀 4丁目3番7号三建ビル6階	矢田部理	3
9	じゅうれんごう 自由連合	じれん 自連	東京都千代田区平河町 2丁目7番1号塩崎ビル6階	徳田虎雄	47
10	こうめいとう 公明党	こうめい 公明	東京都新宿区 南元町17番地	神崎武法	17
11	じゅうみんしゅとう 自由民主党	じみんとう 自民党	東京都千代田区 永田町1丁目11番23号	小泉純一郎	27
12	しゃかいみんしゅとう 社会民主党	しゃみんとう 社民党	東京都千代田区 永田町1丁目8番1号	土井多賀子	10
13	じゅうとう 自由党	じゅう 自由	東京都港区 赤坂2丁目2番12号	小沢一郎	17
14	しんとう・じゅうときぼう 新党・自由と希望	きぼう 希望	東京都千代田区平河町 2丁目7番5号砂防会館3F	白川勝彦	10

(2) 政党別名簿登載者

名簿届出政党	名簿登載者名											
日本共産党	筆坂秀世	笠井あきら	吉川春子	石井正二	井上さとし	紙智子	小林みえこ	仁比そうへい	松竹伸幸	青池昌道	井上さとし	井上さとし
	井口まみ	池田真理子	板見奈津子	伊藤岳岩	藤智彦	小倉正行	小田一郎	加藤幹夫	河江明美	駒井正男	駒井正男	駒井正男
	平静丸	田村智子	中条正実	成宮まり子	美見みち子	青島幸男	吉村成子	福岡秀広	岡部昌平	畑滋	畑滋	畑滋
	鈴木伊豫	原秀介	菊池正	菅野格	奥中惇夫	鈴木伊豫	原秀介	菊池正	菅野格	奥中惇夫	奥中惇夫	奥中惇夫
第二院クラブ	青島幸男	吉村成子	福岡秀広	岡部昌平	畑滋	鈴木伊豫	原秀介	菊池正	菅野格	奥中惇夫	奥中惇夫	奥中惇夫
維新の会	小山和伸	魚谷哲央				小山和伸	魚谷哲央					
女性党	町山恵子	しのはらふさ子				町山恵子	しのはらふさ子					
無所属の会	野屋敷いとこ					野屋敷いとこ						
保守党	扇千景	三沢淳	あらい和夫	滝本やすゆき	鬼沢慶一	扇千景	三沢淳	あらい和夫	滝本やすゆき	鬼沢慶一	鬼沢慶一	鬼沢慶一
民主党	あさひ俊弘	いけぐち修次	石川由美子	伊藤もとたか	太田のぶまさ	大橋巨泉	片山みつよ	神永れい子	神本みえ子	幸田チャーミン	幸田チャーミン	幸田チャーミン
	佐藤道夫	島影せい子	須藤甚一郎	高比良正司	高見裕一	竹村泰子	田原すみれ	ツルネン・マルティ	寺山としお	とみなが照子	とみなが照子	とみなが照子
	にしこおり淳	ひぐち恵子	ふじわら正司	前川忠夫	村木弥生	森元美代治	柳沢みつよし	若林ひでき				
	矢田部理	岡崎ひろみ	小森たつくに			矢田部理	岡崎ひろみ	小森たつくに				
自由連合	石井一二	野坂昭如	和田静夫	高橋三千綱	上草義輝	佐藤こうぞう	戸川昌子	江藤慎一	畑中かず	月亭可朝	月亭可朝	月亭可朝
	わたなべえみ	金城ヒロシ	佐山サトル	高野よしひろ	相良じゅいち	中平まみ	嵐	玉元一夫	小林則子	高信太郎	高信太郎	高信太郎
	川島みのる	堀田祐美子	古川のぼる	佐々木ふみお	荒勢	田中よしこ	千葉マリア	若井ぼん	梅木つねあき	ドクター・中松	ドクター・中松	ドクター・中松
	渡辺文学	秀島一生	岸野まさみ	菅原研治	山本清	杉山ひでお	山下典子	藤林紫陽	井上むつき	中田三四郎	中田三四郎	中田三四郎
	もちだ哲也	東良平	加藤しょうき	羽柴誠三	秀吉	大久保カオル	加藤元					
	渡辺たかお	加藤しゅういち	魚住裕一郎	遠山清彦	草川昭三	山本かなえ	福本じゅんいち	こば健太郎	中山とも子	平田みちのり	平田みちのり	平田みちのり
	伊藤日出夫	おおくら由美	小林れいこ	中川京子	石渡由美子	江藤誠仁	右衛門常磐津八重太夫					
	有村はるこ	いわい国臣	魚住ひろひで	大仁田厚	おつじ秀久	小野清子	かまもと邦茂	小泉あきお	こうそ憲治	近藤たけし	近藤たけし	近藤たけし
	桜井しん	佐藤ただし	山東昭子	清水かよこ	末広まきこ	武見敬三	だんもと幸男	中島ひろお	中原そう	橋本聖子	橋本聖子	橋本聖子
	福島けいしろう	藤井もとゆき	藤野きみたか	ますぞえ要一	水島ゆたか	森元つねお	およだ智治					
社会民主党	オータ昌秀	田嶋陽子	田英夫	清水すみこ	谷本たかし	船橋くに子	又市征治	ふじわら勝彦	戸田二郎	大島よしのり	大島よしのり	大島よしのり
	田村秀昭	戸田くにじ	あそ重樹	荒木詩郎	井脇ノブ子	大江やすひろ	岡村みつよし	きもと由孝	こがたかあき	清水のぶつぐ	清水のぶつぐ	清水のぶつぐ
自由党	下村高明	菅原としあき	西岡武夫	広野ただし	村田なおじ	村本りえ子	山本ようこ					
	白川勝彦	安東尚美	うすきけいこ	児玉かがり	こもりていじ	庄野ひさし	田中良太	福永恵治	宮崎学	村田さとし	村田さとし	村田さとし

2. 投票に関する調べ

(1) 有権者数、投票者数及び投票率

	当日有権者数(人)	投票者数(人)	棄権者数(人)	投票率(%)
男	80,909	45,787	35,122	56.59
女	92,111	51,235	40,876	55.62
計	173,020	97,022	75,998	56.08

(2) 在外選挙人(内数)

指定在外選挙投票区(第46投票区)

	名簿登録者数(人)	当日有権者数(人)	投票者数(人)	棄権者数(人)	投票率(%)
男	88	88	23	65	26.14
女	73	73	19	54	26.03
計	161	161	42	119	26.09

(3) 投票区別投票結果

No.	投票区 投票所施設名称	当日有権者数			投票者数			投票率		
		男	女	計	男	女	計	男	女	計
1	共同利用施設 小浜会館	620	683	1,303	324	365	689	52.26%	53.44%	52.88%
2	共同利用施設 安倉会館	1,229	1,263	2,492	550	600	1,150	44.75%	47.51%	46.15%
3	共同利用施設 泉町会館	1,253	1,365	2,618	543	650	1,193	43.34%	47.62%	45.57%
4	共同利用施設 米谷会館	992	1,055	2,047	513	539	1,052	51.71%	51.09%	51.39%
5	市立宝塚小学校 体育館	515	652	1,167	296	337	633	57.48%	51.69%	54.24%
6	安心コミュニティプラザ 栄町会館	1,126	1,577	2,703	680	863	1,543	60.39%	54.72%	57.08%
7	宝塚公会堂	2,521	3,172	5,693	1,492	1,810	3,302	59.18%	57.06%	58.00%
8	市立中央公民館	2,224	2,800	5,024	1,296	1,539	2,835	58.27%	54.96%	56.43%
9	共同利用施設 小林会館	2,113	2,401	4,514	1,137	1,265	2,402	53.81%	52.69%	53.21%
10	市立第1隣保館	2,001	2,244	4,245	1,047	1,203	2,250	52.32%	53.61%	53.00%
11	市立高司中学校	1,871	1,928	3,799	934	999	1,933	49.92%	51.82%	50.88%
12	市立仁川幼稚園	1,235	1,400	2,635	782	873	1,655	63.32%	62.36%	62.81%
13	共同利用施設 仁川会館	1,560	1,640	3,200	865	907	1,772	55.45%	55.30%	55.38%
14	福井・亀井自治会館	1,273	1,386	2,659	737	842	1,579	57.89%	60.75%	59.38%
15	共同利用施設 御所の前会館	915	962	1,877	500	550	1,050	54.64%	57.17%	55.94%
16	共同利用施設 高松会館	386	370	756	199	222	421	51.55%	60.00%	55.69%
17	市立国際・文化センター	816	1,300	2,116	474	635	1,109	58.09%	48.85%	52.41%
18	山本文化会館	1,948	2,208	4,156	1,032	1,158	2,190	52.98%	52.45%	52.69%
19	共同利用施設 中筋会館	1,855	1,914	3,769	933	953	1,886	50.30%	49.79%	50.04%
20	市立丸橋小学校 体育館	1,431	1,525	2,956	676	746	1,422	47.24%	48.92%	48.11%
21	上佐曾利会館	188	194	382	111	121	232	59.04%	62.37%	60.73%
22	市立自然休養村センター	649	768	1,417	370	438	808	57.01%	57.03%	57.02%
23	玉瀬公民館	269	322	591	157	187	344	58.36%	58.07%	58.21%
24	切畑会館	110	127	237	61	72	133	55.45%	56.69%	56.12%
25	地域利用施設 雲雀丘倶楽部	1,862	2,212	4,074	1,133	1,298	2,431	60.85%	58.68%	59.67%
26	武田尾公会堂	42	60	102	30	45	75	71.43%	75.00%	73.53%
27	八坂プラザ	1,364	1,595	2,959	855	926	1,781	62.68%	58.06%	60.19%
28	安倉第二会館	2,466	2,519	4,985	1,198	1,274	2,472	48.58%	50.58%	49.59%
29	平井自治会館	1,527	1,600	3,127	852	916	1,768	55.80%	57.25%	56.54%
30	共同利用施設 中山寺会館	1,378	1,630	3,008	806	945	1,751	58.49%	57.98%	58.21%
31	池田自治会館	1,172	1,436	2,608	682	801	1,483	58.19%	55.78%	56.86%
32	市立西山小学校 体育館	1,905	2,268	4,173	1,109	1,271	2,380	58.22%	56.04%	57.03%
33	ピピアめふ1	1,058	1,330	2,388	593	751	1,344	56.05%	56.47%	56.28%
34	鍋野会館	1,676	1,986	3,662	1,022	1,162	2,184	60.98%	58.51%	59.64%
35	共同利用施設 旭町会館	1,426	1,589	3,015	806	930	1,736	56.52%	58.53%	57.58%
36	宝梅園団地集会所	1,691	1,946	3,637	1,019	1,100	2,119	60.26%	56.53%	58.26%
37	市立宝塚第一小学校 体育館	1,497	1,924	3,421	934	1,078	2,012	62.39%	56.03%	58.81%
38	市立末成小学校 体育館	1,238	1,289	2,527	701	742	1,443	56.62%	57.56%	57.10%
39	花屋敷荘園自治会館	883	909	1,792	527	568	1,095	59.68%	62.49%	61.10%
40	中山台会館	1,702	2,019	3,721	1,131	1,268	2,399	66.45%	62.80%	64.47%
41	宝塚ふたば幼稚園	1,123	1,279	2,402	574	661	1,235	51.11%	51.68%	51.42%
42	逆瀬川グリーンハイツ集会所	1,461	1,961	3,422	940	1,156	2,096	64.34%	58.95%	61.25%
43	市立南ひばりガ丘中学校	1,485	1,575	3,060	893	945	1,838	60.13%	60.00%	60.07%
44	幼きイエズス修道会講堂	1,278	1,576	2,854	811	939	1,750	63.46%	59.58%	61.32%
45	青葉台逆瀬台自治会館	1,377	1,640	3,017	923	1,006	1,929	67.03%	61.34%	63.94%
46	宝塚市役所	1,096	1,204	2,300	582	594	1,176	53.10%	49.34%	51.13%
47	千種ガ丘自治会館	841	1,028	1,869	532	684	1,216	63.26%	66.54%	65.06%
48	中山五月台住宅集会所	1,347	1,449	2,796	772	847	1,619	57.31%	58.45%	57.90%
49	市立長尾台小学校	880	1,137	2,017	522	619	1,141	59.32%	54.44%	56.57%
50	市立売布小学校(旧売布幼稚園)	1,687	1,985	3,672	1,022	1,103	2,125	60.58%	55.57%	57.87%
51	共同利用施設 安倉西会館	1,280	1,444	2,724	650	794	1,444	50.78%	54.99%	53.01%
52	市立中山桜台小学校(旧中山桜台幼稚園)	546	671	1,217	387	430	817	70.88%	64.08%	67.13%
53	市立中山五月台幼稚園	1,378	1,487	2,865	666	727	1,393	48.33%	48.89%	48.62%
54	市立すみれガ丘小学校 体育館	829	919	1,748	502	556	1,058	60.55%	60.50%	60.53%
55	地域利用施設 美座会館	820	937	1,757	439	503	942	53.54%	53.68%	53.61%
56	安倉第一会館	660	668	1,328	315	326	641	47.73%	48.80%	48.27%
57	共同利用施設 鹿塩会館	1,184	1,270	2,454	655	671	1,326	55.32%	52.83%	54.03%
58	市立山手台中学校	884	988	1,872	548	603	1,151	61.99%	61.03%	61.49%
59	市立長尾南小学校 体育館	1,626	1,706	3,332	835	845	1,680	51.35%	49.53%	50.42%
60	いきいき宝塚	1,165	1,235	2,400	591	647	1,238	50.73%	52.39%	51.58%
61	共同利用施設山本野里会館	1,662	1,516	3,178	1,058	922	1,980	63.66%	60.82%	62.30%
62	市立光明小学校 体育館	1,373	1,548	2,921	768	891	1,659	55.94%	57.56%	56.80%
63	市立中山五月台中学校	940	1,153	2,093	608	697	1,305	64.68%	60.45%	62.35%
64	ラビスタ宝塚コミュニティセンター	2,000	2,167	4,167	1,087	1,120	2,207	54.35%	51.68%	52.96%
	合 計	80,909	92,111	173,020	45,787	51,235	97,022	56.59%	55.62%	56.08%

(4) 特殊投票

ア 仮投票・点字投票

仮投票	0	点字投票	5
-----	---	------	---

イ 代理投票

総数	投票当日投票所における代理投票	選挙人の属する市選管委員長に対してなした不在者投票の代理投票
92	60	32

ウ 不在者投票

(ア) 不在者投票用紙等の請求及び交付

区分	投票用紙等の請求				交 付					
	直 接		郵便	合 計	直 接		郵 便	計	交付を拒否したもの	合 計
	本人	代理人			本人	代理人				
選挙人の属する市において不在者投票用紙を交付したもの	9,080	219	858	10,157	9,302	855	10,157	0	10,157	

(イ) 事由別不在者投票者数

(公職選挙法第49条第1項の各号及び第2項別分類とする)

事 由	第1号	第2号	第3号	第5号	第2項	第3項	合 計
	仕事等	旅行等	病気等	住所移転	郵便	洋上	
不在者投票請求数	4,515	4,304	1,143	167	28	0	10,157
不在者投票交付数	4,515	4,304	1,143	167	28	0	10,157
不在者投票数	4,505	4,301	1,143	145	27	0	10,121

(ウ) 不在者投票管理者別不在者投票者数

(注) 郵便投票(在宅投票)者数を除く

選挙人の属する市の選挙管理委員会委員長に対してなしたものの	業務地又は旅行地の市町村の選挙管理委員会委員長に対してなしたものの	船長に対してなしたものの	病院院長、老人ホームの長、国立保養所長、援護施設又は保護施設の長に対してなしたものの	監獄の長、代用監獄の管理者に対してなしたものの	少年院の長又は婦人補導院の長に対してなしたものの	合 計
9,079	160	0	853	2	0	10,094

(エ) 不在者投票の受理、不受理

投票管理者において受理と決定し、かつ拒否の決定をしなかったもの	投票管理者において不受理又は拒否と決定したもの			計	合 計	当日有権者数に対する不在者投票率
	開票管理者において受理と決定したもの	開票管理者において不受理と決定したもの				
10,121	0	0	0	0	10,121	5.85%

エ 在外投票

区 分	法第49条の2第1項該当	法第49条の2第2項該当	法第49条の2第3項該当	合 計
投票者数	18	18	6	42

3. 開票に関する調べ

(1) 名簿届出政党等別得票数等

名簿届出政党等の名称	宝 塚 市				兵庫県 得票総数	全国 投票総数	当選 人数
	得票総数	得票率	政党等の得 票総数	名簿登載者 の得票総数			
日本共産党	8,065.804	8.50%	7,624	441.804	209,578.419	4,329,210.659	4
第二院クラブ	1,000.000	1.05%	601	399.000	24,713.010	669,872.559	0
維新政党・新風	98.000	0.10%	76	22.000	2,335.000	59,385.000	0
女性党	1,132.000	1.19%	960	172.000	26,413.675	469,692.093	0
無所属の会	241.000	0.25%	191	50.000	6,020.000	157,204.000	0
保守党	3,375.000	3.56%	1,370	2,005.000	69,821.380	1,275,002.284	1
民主党	15,710.092	16.56%	11,421	4,289.092	384,290.819	8,990,523.003	8
新社会党	882.377	0.93%	521	361.377	41,324.201	377,013.814	0
自由連合	1,611.278	1.70%	740	871.278	45,883.709	780,389.838	0
公明党	11,972.080	12.62%	2,160	9,812.080	424,387.173	8,187,827.284	8
自由民主党	32,489.748	34.26%	22,826	9,663.748	767,453.876	21,114,706.581	20
社会民主党	9,661.840	10.19%	6,372	3,289.840	164,257.239	3,628,635.901	3
自由党	7,950.227	8.38%	7,050	900.227	171,055.207	4,227,148.781	4
新党・自由と希望	653.531	0.69%	190	463.531	14,942.419	474,886.229	0

(2) 名簿届出政党別名簿登載者別得票数一覧

政党等の名称		日本共産党		
得票総数		宝塚市	兵庫県	全国
		8,065.804	209,578.419	4,329,210.659
政党等の得票総数		7,624.000	196,540.000	4,065,047.000
当落	名簿登載者名	得票数	得票数	得票数
当	筆坂 秀世	96.000	2,265.000	40,193.000
	笠井 あきら	32.000	1,023.000	18,235.000
当	吉川 春子	43.000	1,256.411	26,008.959
	石井 正二	23.575	1,075.561	20,211.040
当	井上 さとし	63.954	1,893.887	32,107.338
当	紙 智子	23.000	535.000	56,999.756
	小林 みえこ	41.126	988.438	20,868.753
	仁比 そうへい	6.000	110.000	7,485.000
	松竹 伸幸	31.000	1,054.000	2,479.000
	青池 昌道	1.000	30.000	522.000
	井口 まみ	15.000	598.800	6,746.857
	池田 真理子	15.000	378.000	3,782.470
	板見 奈津子	1.000	47.000	723.000
	伊 藤 岳	1.032	63.397	1,569.073
	岩 藤 智彦	3.000	26.000	405.000
	小倉 正行	3.000	79.000	1,482.000
	小田 一郎	10.000	331.000	4,279.000
	加藤 幹夫	1.033	38.791	1,905.836
	河江 明美	1.000	31.000	758.000
	駒井 正男	1.000	47.000	745.000
	平 静丸	0.000	81.000	1,094.000
	田村 智子	5.084	363.134	4,093.044
	中条 正実	0.000	40.000	818.014
	成宮 まり子	6.000	109.000	2,008.519
	美見 みち子	19.000	574.000	8,644.000

政党等の名称		第二院クラブ		
得票総数		宝塚市	兵庫県	全国
		1,000.000	24,713.010	669,872.559
政党等の得票総数		601.000	13,758.000	374,207.000
当落	名簿登載者名	得票数	得票数	得票数
	青島 幸男	389.000	10,545.990	284,745.692
	吉村 成子	1.000	68.020	1,960.488
	福岡 秀広	4.000	35.000	2,015.000
	岡部 昌平	1.000	134.000	621.000
	畑 滋	2.000	38.000	930.000
	鈴木 伊豫	1.000	59.000	2,874.585
	原 秀介	0.000	10.000	881.000
	菊池 正	0.000	19.000	560.794
	菅野 格	0.000	19.000	433.000
	奥中 惇夫	1.000	27.000	644.000

政党等の名称		維新政党・新風		
得票総数		宝塚市	兵庫県	全国
		98.000	2,335.000	59,385.000
政党等の得票総数		76.000	1,725.000	44,307.000
当落	名簿登載者名	得票数	得票数	得票数
	小山 和伸	15.000	461.000	12,136.000
	魚谷 哲央	7.000	149.000	2,942.000

政党等の名称		女性党		
得票総数		宝塚市	兵庫県	全国
		1,132.000	26,413.675	469,692.093
政党等の得票総数		960.000	21,508.000	381,752.000
当落	名簿登載者名	得票数	得票数	得票数
	町山 恵子	108.000	3,017.675	45,183.093
	しのはら ふさ子	64.000	1,888.000	42,757.000

政党等の名称		無所属の会		
得票総数		宝塚市	兵庫県	全国
		241.000	6,020.000	157,204.000
政党等の得票総数		191.000	4,723.000	133,762.000
当落	名簿登載者名	得票数	得票数	得票数
	野屋敷 いとこ	50.000	1,297.000	23,442.000

政党等の名称		保守党		
得票総数		宝塚市	兵庫県	全国
		3,375.000	69,821.380	1,275,002.284
政党等の得票総数		1,370.000	31,836.000	609,382.000
当落	名簿登載者名	得票数	得票数	得票数
当	扇 千景	1,941.000	36,795.000	610,212.000
	三 沢 淳	24.000	474.380	34,292.570
	あらい 和夫	13.000	282.000	7,840.714
	滝本 やすゆき	9.000	107.000	3,330.000
	鬼 沢 慶一	18.000	327.000	9,945.000

政党等の名称		民主党		
得票総数		宝塚市	兵庫県	全国
		15,710.092	384,290.819	8,990,523.003
政党等の得票総数		11,421.000	261,019.000	6,082,694.000
当落	名簿登載者名	得票数	得票数	得票数
当	あさひ 俊弘	172.000	9,735.000	216,911.000
当	いけぐち 修次	216.000	2,681.000	230,255.000
	石川 由美子	39.000	968.000	20,497.886
当	伊藤 もとたか	59.901	4,380.823	195,237.043
	太田 のぶまさ	34.248	666.085	23,309.900
当	大橋 巨泉	799.000	16,722.000	412,087.000
	片山 みつよ	48.000	845.000	16,717.643
	神永 れい子	15.000	277.000	5,337.149
当	神本 みえ子	535.000	16,794.957	173,705.616
	幸田 シャーミン	336.000	5,669.000	138,858.353
当	佐藤 道夫	354.863	4,414.155	184,476.634
	島影 せい子	11.000	170.035	9,887.042
	須藤 甚一郎	12.000	233.000	6,734.000
	高比良 正司	8.000	201.000	11,175.858
	高見 裕一	245.000	10,762.000	151,563.276
	竹村 泰子	24.000	564.000	75,708.000
	田原 すみれ	9.000	240.000	4,614.506
	ツルネン・マルティ	143.000	2,199.000	159,653.000
	寺山 としお	13.000	319.000	14,973.000
	とみなが 照子	6.000	178.000	11,394.000
	にしこおり 淳	66.000	992.687	65,843.810
	ひぐち 恵子	65.000	1,079.200	32,316.211
当	ふじわら 正司	344.664	24,735.650	259,576.502
	前川 忠夫	163.000	2,972.000	108,454.000
	村木 弥生	20.000	304.000	6,579.000
	森元 美代治	12.416	306.541	11,035.495
	柳沢 みつよし	150.000	5,646.686	158,088.505
当	若林 ひでき	388.000	9,216.000	202,839.574

政党等の名称		新社会党		
得票総数		宝塚市	兵庫県	全国
		882.377	41,324.201	377,013.814
政党等の得票総数		521.000	20,195.000	247,723.000
当落	名簿登載者名	得票数	得票数	得票数
	矢田 部 理	50.000	1,014.000	43,667.000
	岡崎 ひろみ	198.000	17,453.000	36,133.000
	小森 たつくに	113.377	2,662.201	49,490.814

政党等の名称		自由連合		
得票総数		宝塚市	兵庫県	全国
		1,611.278	45,883.709	780,389.838
政党等の得票総数		740.000	21,064.000	400,262.000
当落	名簿登載者名	得票数	得票数	得票数
	石井 一二	222.425	11,572.374	64,322.207
	野坂 昭如	157.000	2,446.000	43,926.000
	和田 静夫	8.000	148.000	3,079.000
	高橋 三千綱	9.000	243.923	6,941.757
	上草 義輝	3.000	39.000	11,188.000
	佐藤 こうぞう	14.034	275.047	26,040.834
	戸川 昌子	10.000	415.000	6,460.000
	江藤 慎一	3.043	83.661	4,285.209
	畑中 かず	5.000	450.000	2,902.000
	月亭 可朝	71.000	1,851.000	9,451.396
	わたなべ えみ	11.097	234.661	6,501.680
	金城 ヒロシ	5.000	80.000	15,377.000
	佐山 サトル	48.000	1,291.000	33,754.000
	高野 よしひろ	4.000	61.000	11,823.000
	相良 じゅいち	1.000	22.000	750.000
	中平 まみ	1.000	88.200	1,608.141
	嵐	13.000	370.000	10,746.000
	玉元 一夫	4.000	141.000	5,508.277
	小林 則子	7.197	100.742	1,754.639
	高信 太郎	0.000	25.076	1,182.396
	川島 みのる	1.000	33.000	1,659.000
	堀田 祐美子	8.000	127.000	3,007.513
	古川 のぼる	0.000	40.000	1,998.000
	佐々木 ふみお	0.000	53.000	3,676.000
	荒勢	2.000	65.000	2,711.151
	田中 よしこ	49.090	696.182	12,838.621
	千葉 マリア	4.000	162.000	3,728.000
	若井 ぼん	10.000	216.000	2,482.000
	梅木 つねあき	1.000	13.000	1,407.000
	ドクター・中松	89.000	1,683.000	36,076.000
	渡辺 文学	1.136	38.750	2,553.274
	秀島 一生	5.000	19.000	763.000
	岸野 まさみ	51.000	602.000	5,777.984
	菅原 研治	0.000	20.000	363.189
	山本 清	2.011	123.998	3,901.352
	杉山 ひでお	0.000	29.000	1,588.426
	山下 典子	3.000	75.000	3,313.308
	藤林 紫陽	0.000	10.000	681.000
	井上 むつき	3.045	97.676	2,100.151
	中田 三四郎	7.000	69.000	1,259.000
	もちだ 哲也	0.000	18.000	570.000
	東 良平	3.000	27.000	1,907.000
	加藤 しょうき	0.000	12.197	1,373.649
	羽柴 誠三秀吉	23.000	354.000	9,382.000
	中島 ゆういち	3.000	43.450	1,387.332
	大久保 カオル	3.000	42.000	1,300.000
	加藤 元	6.200	212.772	4,722.352

政党等の名称		公明党		
得票総数		宝塚市	兵庫県	全国
		11,972.080	424,387.173	8,187,827.284
政党等の得票総数		2,160.000	78,829.000	1,865,797.000
当落	名簿登載者名	得票数	得票数	得票数
当	渡辺 たかお	80.764	2,931.538	697,198.687
当	加藤 しゅういち	23.766	562.224	663,609.338
当	魚住 裕一郎	33.471	851.930	669,395.596
当	遠山 清彦	117.000	3,424.000	794,445.000
当	草川 昭三	39.000	1,007.000	699,069.000
当	山本 かなえ	9,135.382	325,370.595	1,287,549.576
当	福本 じゅんいち	130.000	3,342.000	665,811.000
当	こば 健太郎	92.000	2,220.000	800,563.000
	中山 とも子	32.000	837.000	10,309.055
	平田 みちのり	2.000	127.000	3,285.000
	伊藤 日出夫	2.065	120.744	2,842.655
	おおくら 由美	11.000	220.000	3,953.000
	小林 れいこ	24.676	734.813	7,684.883
	中川 京子	14.000	413.000	5,866.000
	石渡 由美子	2.000	86.000	1,565.592
	江藤 誠仁右衛門	66.956	3,202.329	6,570.702
	常磐津 八重太夫	6.000	108.000	2,312.200

政党等の名称		自由民主党		
得票総数		宝塚市	兵庫県	全国
		32,489.748	767,453.876	21,114,706.581
政党等の得票総数		22,826.000	554,348.000	14,925,437.000
当落	名簿登載者名	得票数	得票数	得票数
当	有村 はるこ	196.000	4,980.583	114,260.857
当	いわい 国臣	170.000	6,131.000	278,521.000
当	魚住 ひろひで	57.528	1,546.038	197,521.920
当	大仁田 厚	801.000	17,564.930	460,421.669
当	おつじ 秀久	124.000	4,025.000	264,888.000
当	小野 清子	263.000	8,562.000	295,613.000
	かまもと 邦茂	157.000	3,170.000	58,955.000
当	小泉 あきお	309.000	6,572.000	142,747.000
当	こうそ 憲治	301.000	17,374.000	478,985.625
当	近藤 たけし	388.000	6,970.000	160,425.000
当	桜井 しん	56.000	1,943.000	218,597.000
	佐藤 ただし	42.102	661.764	19,232.878
当	山東 昭子	262.000	6,659.000	147,568.000
当	清水 かよこ	163.535	6,053.667	174,517.185
	末広 まきこ	102.000	1,529.000	19,246.000
当	武見 敬三	389.000	7,856.000	227,042.000
当	だんもと 幸男	34.000	2,995.006	207,867.966
	中島 ひろお	120.000	3,458.536	95,109.987
当	中原 そう	149.000	2,930.000	104,581.000
当	橋本 聖子	270.000	5,013.944	265,545.010
当	福島 けいしろう	55.000	3,294.000	166,070.000
当	藤井 もとゆき	180.000	4,430.000	156,380.000
	藤野 きみたか	91.000	1,583.000	94,332.000
当	ますぞえ 要一	4,490.000	79,154.000	1,588,262.000
	水島 ゆたか	33.000	611.000	17,339.000
当	森元 つねお	136.583	4,734.408	156,656.484
	よだ 智治	324.000	3,304.000	78,584.000

政党等の名称		社会民主党		
得票総数		宝塚市	兵庫県	全国
		9,661.840	164,257.239	3,628,635.901
政党等の得票総数		6,372.000	110,208.000	2,298,104.000
当落	名簿登載者名	得票数	得票数	得票数
当	オ一タ昌秀	653.751	9,835.887	396,077.396
当	田嶋陽子	1,462.000	28,826.810	509,567.338
	田英夫	414.000	7,473.000	134,934.978
	清水すみこ	44.972	905.959	32,723.678
	谷本たかし	19.000	701.000	42,847.000
	船橋くに子	430.000	3,936.000	29,990.000
当	又市征治	166.000	349.000	148,030.000
	ふじわら勝彦	17.335	756.275	13,032.712
	戸田二郎	71.782	956.308	11,693.799
	大島よしのり	11.000	309.000	11,635.000

政党等の名称		自由党		
得票総数		宝塚市	兵庫県	全国
		7,950.227	171,055.207	4,227,148.781
政党等の得票総数		7,050.000	153,874.000	3,642,884.000
当落	名簿登載者名	得票数	得票数	得票数
当	田村秀昭	234.915	3,588.825	86,666.397
	戸田くにじ	57.217	1,692.648	32,112.765
	あそ重樹	15.000	349.000	15,907.000
	荒木詩郎	17.000	170.000	3,295.000
	井脇ノブ子	16.000	436.000	13,795.000
当	大江やすひろ	56.000	971.000	43,801.000
	岡村みつよし	4.000	162.312	6,866.451
	きもと由孝	9.000	149.000	30,856.000
	こがたかあき	15.576	757.576	32,209.237
	清水のぶつぐ	161.491	2,733.285	43,027.275
	下村高明	11.423	168.423	3,214.586
	菅原としあき	2.000	78.000	29,731.120
当	西岡武夫	154.000	2,469.000	121,617.000
当	広野ただし	14.000	254.000	59,028.381
	村田なおじ	9.000	215.670	12,533.160
	村本りえ子	18.000	286.000	6,773.000
	山本ようこ	105.605	2,700.468	42,831.409

政党等の名称		新党・自由と希望		
得票総数		宝塚市	兵庫県	全国
		653.531	14,942.419	474,886.229
政党等の得票総数		190.000	4,253.000	108,979.000
当落	名簿登載者名	得票数	得票数	得票数
	白川勝彦	351.000	8,395.000	309,994.443
	安東尚美	2.000	87.000	1,446.000
	うすきけいこ	6.000	267.125	5,372.618
	児玉かがり	2.000	42.000	867.000
	こもりていじ	19.622	307.768	5,308.758
	庄野ひさし	30.000	420.000	15,371.000
	田中良太	10.909	159.797	3,054.626
	福永恵治	3.000	43.000	2,407.000
	宮崎学	34.000	719.000	15,608.000
	村田さとし	5.000	248.729	6,477.784

(2)投票総数及び有効投票、無効投票数

A 投票総数 (B+C)	B 有効投票	C 無効投票	無効投票率 (C/A)×100	D 不受理その他	投票者総数 (A+D)
97,010	94,842,977	2,167	2.23	12	97,022

(3)無効投票の内訳

①所定の用紙を用いないもの	②参議院名簿登載者でない者、公職の候補者となることができない参議院名簿登載者の氏名を記載したもの又は参議院名簿届出政党等以外の政党その他の政治団体の名称若しくは略称を記載したもの	③参議院名簿の届出要件に該当していなかった政党その他政治団体、参議院名簿の取下げの届出した政党その他の政治団体又は参議院名簿を重ねて届出している政党その他の政治団体に係る参議院名簿登載者の氏名又はその名称若しくは略称を記載したもの			
0	684	0			
④参議院名簿登載者の全員につき、抹消の事由が生じており又は除名、離党その他の事由により当該参議院名簿届出政党等に所属する者でなくなった旨の届出がなされている場合の当該参議院名簿に係る政党その他の政治団体の名称又は略称を記載したもの		⑤2人の参議院名簿登載者の氏名又は2以上の参議院名簿届出政党等の名称若しくは略称を記載したもの	⑥1人の参議院名簿登載者の氏名及び当該参議院名簿登載者に係る参議院名簿届出政党等以外の参議院名簿届出政党等の名称又は略称を記載したもの	⑦被選挙権のない参議院名簿登載者の氏名を記載したもの	
0		5	13		0
⑧参議院名簿登載者の氏名又は参議院名簿届出政党等の名称及び略称のほか、他事を記載したもの	⑨参議院名簿登載者の氏名又は参議院名簿届出政党等の名称若しくは略称を自書しないもの	⑩参議院名簿登載者の何人又は参議院名簿届出政党等のいずれを記載したかを確認し難いもの	⑪白紙投票	⑫単に雑事を記載したもの	⑬単に記号、符号を記載したもの
17	0	143	914	203	188
					計
					2,167

(4)開票立会人

開票所数	開票立会人数
1	5

(5)開票事務従事者数

選挙管理委員会の書記	市の職員	その他の者	合計
10	421	0	431

(6)開票所開閉時刻

開票所	開閉時刻	
	宝塚市立スポーツセンター 総合体育館	開始時刻
	終了時刻	平成13年7月30日 午前5時51分

4. 個人演説会等に関する調べ

区 分		施設の数	個人演説会開催回数		
			公費負担	候補者等負担	計
法第161条第1項 第1号の施設	学 校 ・ 幼 稚 園	75	0	0	0
	公 民 館	3	0	0	0
	計	78	0	0	0
法第161条第1項 第2号の施設	公 会 堂	7	2	0	2
法第161条第1項 第3号の施設	共 同 利 用 施 設	23	0	0	0
	上 記 以 外 の 施 設	9	1	0	1
	計	32	1	0	1
合 計		117	3	0	3

5. 選挙公報に関する調べ

配布方法	新聞折込
折込部数	85,000部
折込日	平成13年7月24日
折込新聞	朝日・毎日・読売・産経・神戸
郵送・宅配数	2,397部
補完施設	市役所・支所・出張所・サービスステーション・公民館・体育館・図書館 コミュニティセンター・女性センター・隣保館・国際文化センター 総合福祉センター・老人福祉センター・教育総合センター・ クリーンセンター・消防本部