

# 宝塚市 水安全計画

( 概要版 )

「安全で安心できるおいしい水」  
をいつまでも...



令和3年（2021年）3月

宝塚市上下水道局

# 1. 宝塚市水安全計画ってなに？

- 宝塚市水道事業では、お客さまに安全・安心な水道水を安定してお届けできるように、さまざまな水質管理に取り組んできました。
- しかし、近年は、安全性に対するニーズの高まりや水道水質を取り巻く環境の変化を受けて、より徹底した水質管理が求められており、安全性を効率的に維持していくシステムが必要となっています。
- そこで、これまでの取り組みに加えて、水源から蛇口までに発生する可能性がある危害（リスク）を想定し、危害を監視する方法や、危害が発生したときの対応方法をあらかじめ決めておく必要があると考え、「宝塚市水安全計画」を策定し、必要に応じて見直し・改定を行っています。

## 《宝塚市水安全計画》

### 《これまでの水質管理》

（水源の監視）



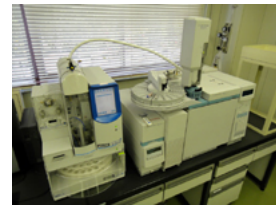
（浄水場の運転管理）



（配水施設の管理）



（水質検査）



### 《新たな方針》

#### ● 基本方針

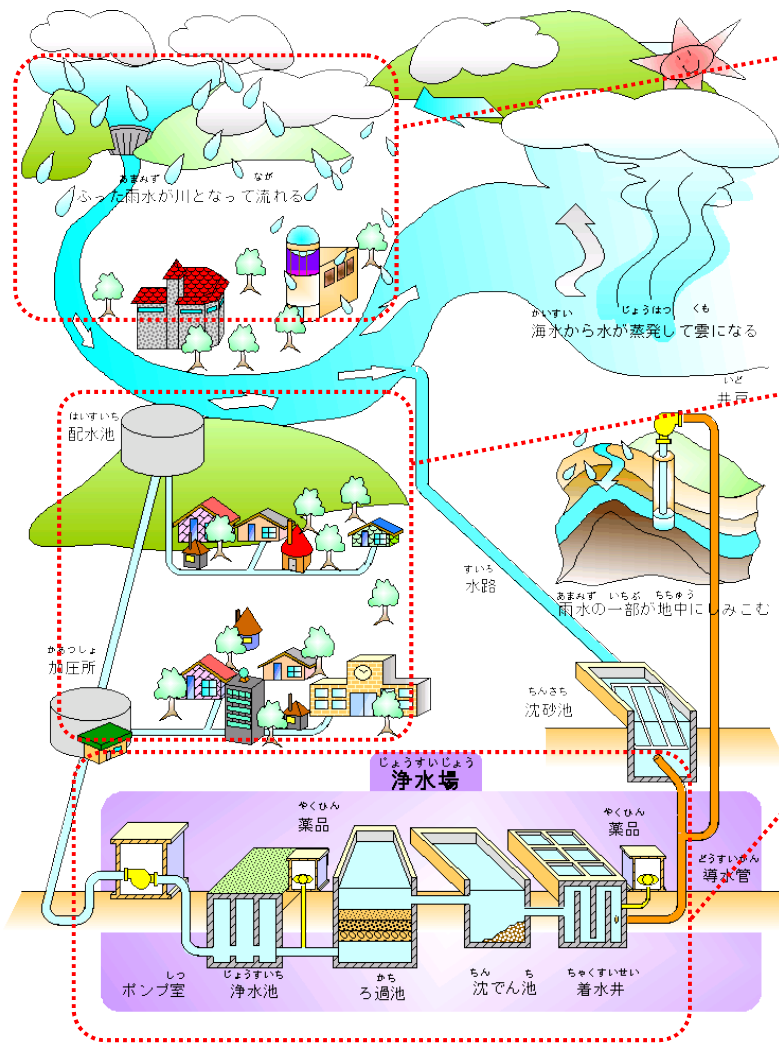
- ✓ 安全性の向上とお客さまからの信頼の確保
- ✓ 技術の継承と技術レベルの維持向上

#### ● 3つの柱

- ✓ 水道システムの全ての過程を対象とした危害分析
- ✓ 危害の監視方法や対応方法の準備
- ✓ 定期的なチェックと見直し（PDCA サイクル）

## 2. どんな内容なの？

**例：大雨で川の水が濁っている！**  
**このままでは水道水まで濁ってしまう！**



**監視のポイント①**  
**水源(ダムや河川)の濁度など**

- 対応方法のポイント①
- ・監視の回数を増やそう！
  - ・特に濁りのひどい水源は停止しよう！

**監視のポイント③**  
**配水池や市内各所の濁度、残留塩素など**

- 対応方法のポイント③
- ・いつもどおりの水道水なのか、監視の回数を増やそう！
  - ・濁りのひどい水源を止めたのなら、他の浄水場からも水道水を配ろう！

**監視のポイント②**  
**沈でん水～浄水の濁度、残留塩素など**

- 対応方法のポイント②
- ・浄水をいつもどおりの水質にしよう！
  - ・そのために水道用薬品の量を調整しよう！
  - ・効果の確認回数を増やそう！

これまでも、このように対応してきましたが、  
 改めて、わかりやすく・はっきりと、取りまとめたものが「宝塚市水安全計画」です。



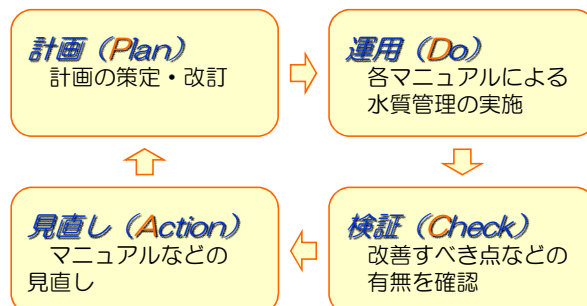
### 3. わたしたちにはどんな効果があるの？

#### お客様にお届けする水道水の安全性がさらに向上します！

- 危害（リスク）分析により、対応の優先順位がより明確になりました。
- 危害発生の予兆段階で対応し、水道水への影響を未然に防ぎます。
- 危害への対応方法を予め整理・文書化しているため、危害が発生しても迅速に原因を究明し、的確に対応できます。

### 4. 将来の安全性は？

- PDCA サイクルによる定期的なチェックを行い、必要に応じて「宝塚市水安全計画」の見直し・改訂を行います。
- このように、将来にわたり水道水の安全性を維持し、さらに向上していきます。



「安全で安心できるおいしい水」をいつまでもお届けできるよう、「宝塚市水安全計画」を運用していきます。

令和3年（2021年）3月

お問い合わせ先

宝塚市上下水道局 浄水課

〒665-0032 宝塚市東洋町1番3号

TEL 0797-73-3689

FAX 0797-72-6381