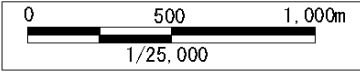
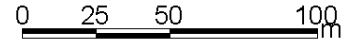
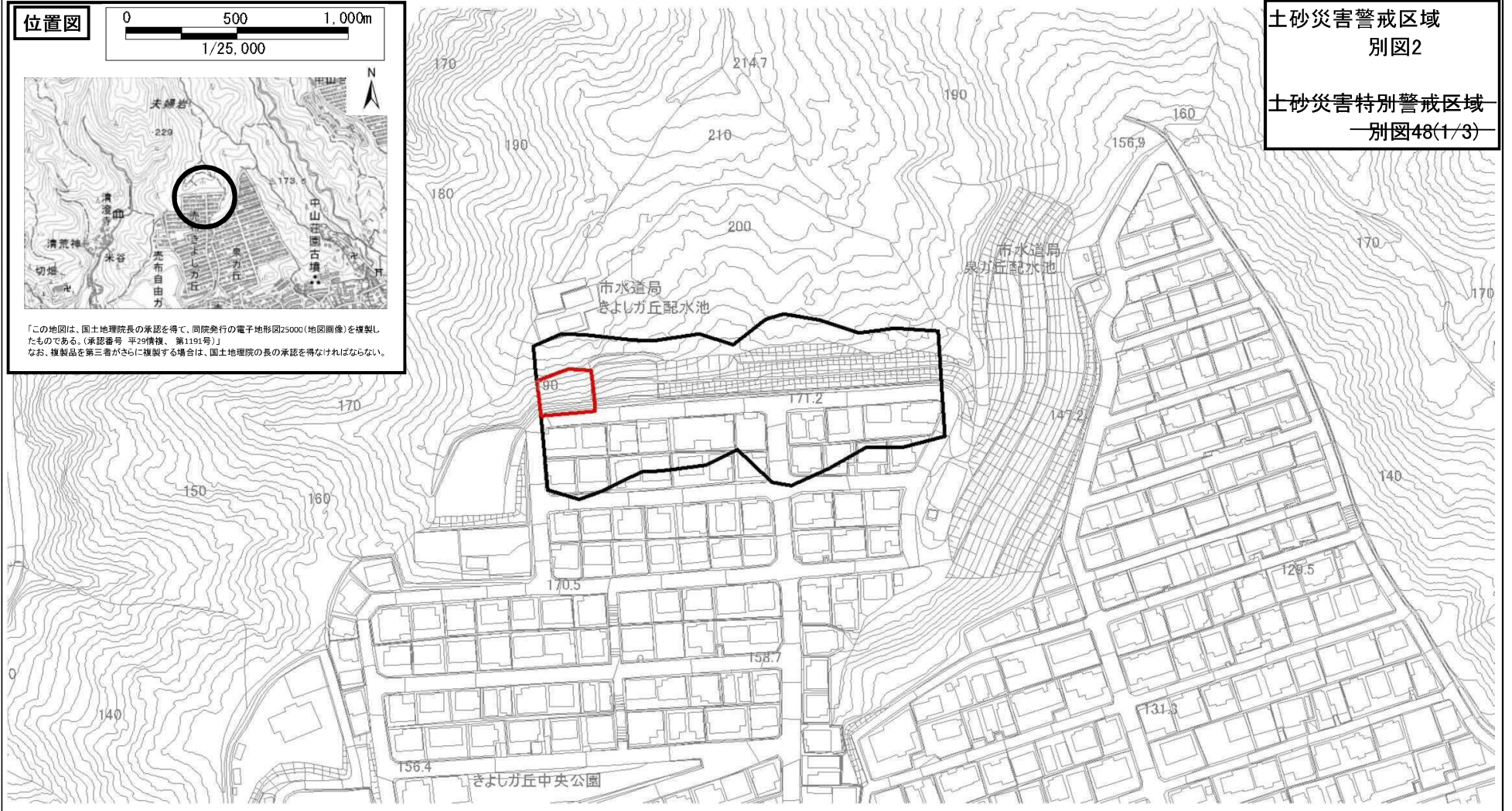


土砂災害警戒区域
別図2
土砂災害特別警戒区域
別図48(1/3)

位置図



「この地図は、国土地理院長の承認を得て、同院発行の電子地形図25000(地図画像)を複製したものである。(承認番号 平29情複、第1191号)」
なお、複製品を第三者がさらに複製する場合は、国土地理院の長の承認を得なければならない。



土砂災害警戒区域・土砂災害特別警戒区域 区域図	土砂災害警戒区域(Y区域)		N 縮尺 1:2,500	自然現象の種類	急傾斜地の崩壊	箇所番号	115000203
	土砂災害特別警戒区域(R区域)			Y区域	平成30年7月31日 告示第701号(指定)	箇所名	売布きよしガ丘(2) I
				R区域	平成30年7月31日 告示第709号(指定)	所在地	宝塚市売布きよしガ丘

R区域解除：令和4年12月27日