

仮 No.	路線 番号	土地の表示		追加延長(m)		設備	種別	備考
		帰属者(起業者)		幅 員	最大 最小	舗装 側溝		
1	4388	山手台東5丁目7番1246 外1筆			20.4m	アスファルト	認定変更	都市計画法第39条の管理引継及び 同法第40条第2項による土地の帰属
		大阪市北区角田町1番1号		最大	13.00m	あり		
		阪急不動産 株式会社		最小	9.00m	あり		

認定変更 1路線

仮 No.	路線 番号	土地の表示		延長(m)		設備	種別	備考	
		帰属者(起業者)		幅 員	最大 最小	舗装 側溝			
2	4396	山手台東5丁目7番1042 外1筆			102.0m	アスファルト	新規認定	都市計画法第39条の管理引継及び 同法第40条第2項による土地の帰属	
		大阪市北区角田町1番1号		最大	9.00m	あり			
		阪急不動産 株式会社		最小	9.00m	あり			
	4397	4397	山手台東5丁目7番1041			30.0m	歩行者専用	新規認定	都市計画法第39条の管理引継及び 同法第40条第2項による土地の帰属
			大阪市北区角田町1番1号		最大	4.00m	あり		
			阪急不動産 株式会社		最小	4.00m	なし		
	4398	4398	山手台東5丁目7番1331			417.5m	アスファルト	新規認定	都市計画法第39条の管理引継及び 同法第40条第2項による土地の帰属
			大阪市北区角田町1番1号		最大	6.00m	あり		
			阪急不動産 株式会社		最小	6.00m	あり		
	4399	4399	山手台東5丁目7番1335			196.1m	アスファルト	新規認定	都市計画法第39条の管理引継及び 同法第40条第2項による土地の帰属
			大阪市北区角田町1番1号		最大	5.20m	あり		
			阪急不動産 株式会社		最小	5.20m	あり		
4400	4400	山手台東5丁目7番1332			128.5m	アスファルト	新規認定	都市計画法第39条の管理引継及び 同法第40条第2項による土地の帰属	
		大阪市北区角田町1番1号		最大	6.00m	あり			
		阪急不動産 株式会社		最小	6.00m	あり			
4401	4401	山手台東5丁目7番1333			15.8m	歩行者専用	新規認定	都市計画法第39条の管理引継及び 同法第40条第2項による土地の帰属	
		大阪市北区角田町1番1号		最大	4.00m	あり			
		阪急不動産 株式会社		最小	4.00m	なし			
4402	4402	山手台東5丁目7番1334			18.1m	歩行者専用	新規認定	都市計画法第39条の管理引継及び 同法第40条第2項による土地の帰属	
		大阪市北区角田町1番1号		最大	4.00m	あり			
		阪急不動産 株式会社		最小	4.00m	なし			
3	4403	亀井町200番8			41.3m	アスファルト	新規認定	都市計画法第39条の管理引継及び 同法第40条第2項による土地の帰属	
		川西市中央町5番4-101号		最大	5.00m	あり			
		コスモ不動産		最小	5.00m	あり			
4	4404	高司1丁目8番3 外11筆			35.0m	アスファルト	新規認定	都市計画法第39条の管理引継及び 同法第40条第2項による土地の帰属	
		宝塚市高司1丁目1番3号		最大	4.50m	あり			
		松下文雄		最小	4.50m	あり			
5	4405	鹿塩1丁目242番2 外1筆			82.5m	アスファルト	新規認定	都市計画法第39条の管理引継及び 同法第40条第2項による土地の帰属	
		大阪市中央区平野町3丁目1番2号		最大	6.00m	あり			
		有限会社 ウラノス		最小	6.00m	あり			
6	4406	山本西2丁目8番1 外3筆			129.5m	アスファルト	新規認定	都市計画法第39条の管理引継及び 同法第40条第2項による土地の帰属	
		宝塚市旭町3丁目2番10号		最大	6.00m	あり			
		株式会社 三和建設		最小	6.00m	あり			
4407	4407	山本西2丁目45番2 外1筆			54.9m	アスファルト	新規認定	都市計画法第39条の管理引継及び 同法第40条第2項による土地の帰属	
		宝塚市旭町3丁目2番10号		最大	6.00m	あり			
		株式会社 三和建設		最小	5.30m	あり			
7	4408	山本南1丁目52番6 外1筆			45.3m	アスファルト	新規認定	都市計画法第39条の管理引継及び 同法第40条第2項による土地の帰属	
		川西市火打2丁目16番26号		最大	6.00m	あり			
		徳栄建設 株式会社		最小	6.00m	あり			
4409	4409	山本南1丁目52番6			41.5m	アスファルト	新規認定	都市計画法第39条の管理引継及び 同法第40条第2項による土地の帰属	
		川西市火打2丁目16番26号		最大	6.00m	あり			
		徳栄建設 株式会社		最小	6.00m	あり			
8	4410	雲雀丘1丁目82番1 外1筆			29.8m	アスファルト	新規認定	都市計画法第39条の管理引継及び 同法第40条第2項による土地の帰属	
		川西市寺畑1丁目14番9号		最大	5.01m	あり			
		株式会社 雲雀丘ビルダー販売		最小	4.52m	あり			
9	4411	売布自由が丘12番1145			145.0m	アスファルト	新規認定	都市計画法第39条の管理引継及び 同法第40条第2項による土地の帰属	
		大阪市北区天満橋1丁目8番30号		最大	9.00m	あり			
		エス・バイ・エル 株式会社		最小	9.00m	あり			
4412	4412	売布自由が丘12番1142 外1筆			353.8m	アスファルト	新規認定	都市計画法第39条の管理引継及び 同法第40条第2項による土地の帰属	
		大阪市北区天満橋1丁目8番30号		最大	6.00m	あり			
		エス・バイ・エル 株式会社		最小	6.00m	あり			
4413	4413	売布自由が丘12番1143			115.3m	アスファルト	新規認定	都市計画法第39条の管理引継及び 同法第40条第2項による土地の帰属	
		大阪市北区天満橋1丁目8番30号		最大	6.00m	あり			
		エス・バイ・エル 株式会社		最小	6.00m	あり			
4414	4414	売布自由が丘12番1144			114.6m	アスファルト	新規認定	都市計画法第39条の管理引継及び 同法第40条第2項による土地の帰属	
		大阪市北区天満橋1丁目8番30号		最大	6.00m	あり			
		エス・バイ・エル 株式会社		最小	6.00m	あり			
4415	4415	売布自由が丘12番1146			179.2m	アスファルト	新規認定	都市計画法第39条の管理引継及び 同法第40条第2項による土地の帰属	
		大阪市北区天満橋1丁目8番30号		最大	6.00m	あり			
		エス・バイ・エル 株式会社		最小	6.00m	あり			

新規認定 20路線

議案第 号から第 号まで

市道路線の認定変更について及び市道路線の認定について  
道路法(抜粋)

(市町村道の意義及びその路線の認定)

第8条 第3条第4号の市町村道とは、市町村の区域内に存する道路で、市町村長がその路線を認定したものをいう。

2 市町村長が前項の規定により路線を認定しようとする場合においては、あらかじめ当該市町村の議会の議決を経なければならない。

3～5 略

(路線の廃止又は変更)

第10条 都道府県知事又は市町村長は、都道府県道又は市町村道について、一般交通の用に供する必要がなくなつたと認める場合においては、当該路線の全部又は一部を廃止することができる。路線が重複する場合においても、同様とする。

2 都道府県知事又は市町村長は、路線の全部又は一部を廃止し、これに代るべき路線を認定しようとする場合においては、これらの手続に代え、路線を変更することができる。

3 前2項の規定により路線を廃止し、又は変更しようとする場合の手続は、路線の認定の手続に準じて行わなければならない。

議案第 号

市道路線の認定変更について

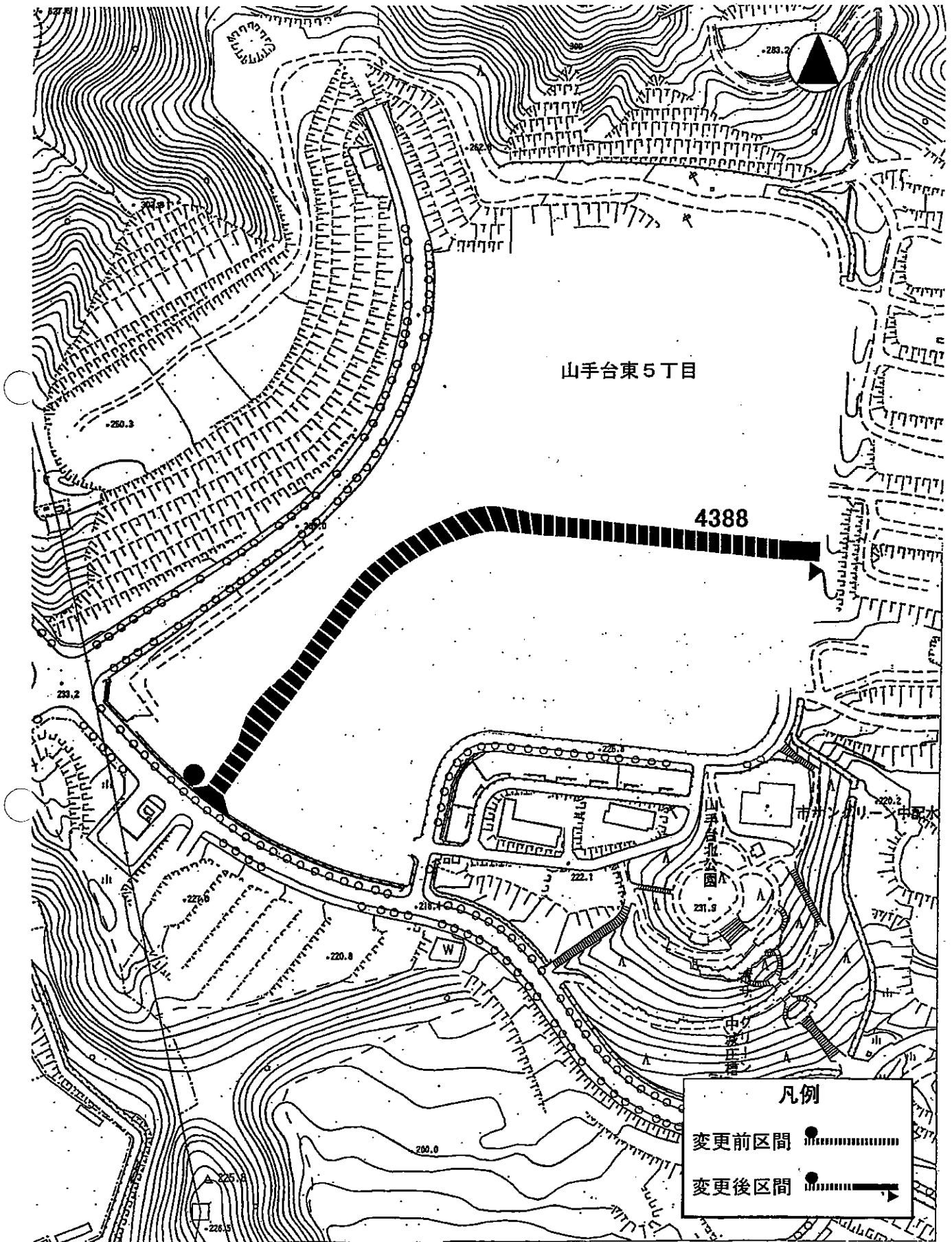
次のとおり市道路線を認定変更しようとするので、道路法第10条第3項の規定により、議会の議決を求める。

平成26年(2014年) 月 日提出

宝塚市長 中 川 智 子

整理 番号	路線名	認 定 区 間		路 線 延 長	路 線 幅 員	重要な 経過地
		起 点	終 点			
4388	4388号線	変更前	山手台東 5丁目 3番 7 地先	360.20	m 最大 13.00 最小 9.00	
			山手台東 5丁目13番22 地先			
		変更後	山手台東 5丁目 3番 7 地先	380.60	最大 13.00 最小 9.00	
			山手台東 5丁目 7番 109地先			

議案第 号  
市道路線の認定変更について  
路線変更図 (S=1/2500)



議案第 号

市道路線の認定について

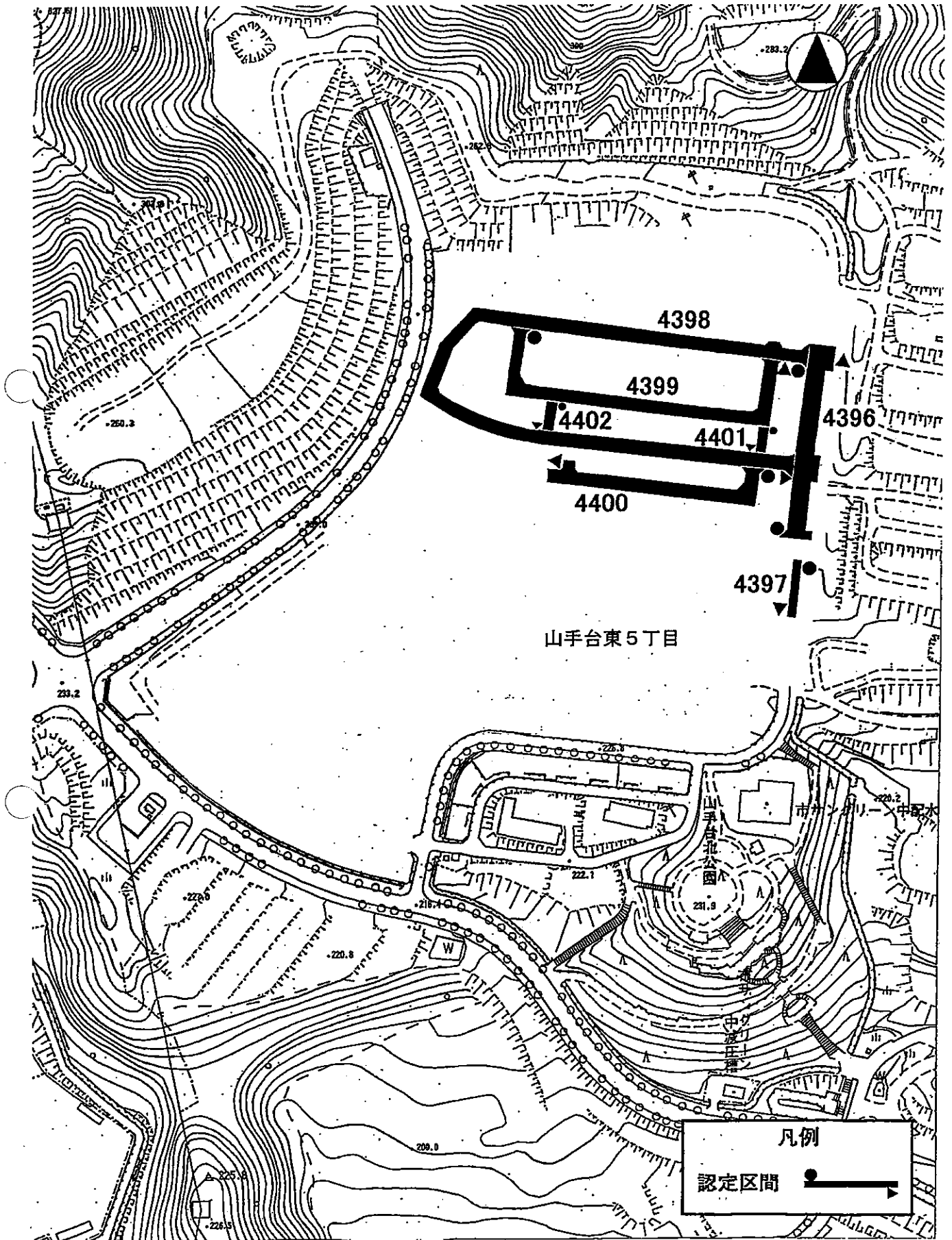
次のとおり市道路線を認定しようとするので、道路法第8条第2項の規定により、議会の議決を求める。

平成26年(2014年) 月 日提出

宝塚市長 中川 智子

整理番号	路線名	認定区間		路線延長	路線幅員	重要な経過地
4396	4396号線	起点	山手台東 5丁目28番 3地先	102.00	m	
		終点	山手台東 5丁目 7番1047地先		最大 9.00	
					最小 9.00	
4397	4397号線	起点	山手台東 5丁目13番22地先	30.00		
		終点	山手台東 5丁目13番 1地先		最大 4.00	
					最小 4.00	
4398	4398号線	起点	山手台東 5丁目27番 1地先	417.50		
		終点	山手台東 5丁目28番 1地先		最大 6.00	
					最小 6.00	
4399	4399号線	起点	山手台東 5丁目26番11地先	196.10		
		終点	山手台東 5丁目27番 1地先		最大 5.20	
					最小 5.20	
4400	4400号線	起点	山手台東 5丁目28番 1地先	128.50		
		終点	山手台東 5丁目 7番1336地先		最大 6.00	
					最小 6.00	
4401	4401号線	起点	山手台東 5丁目27番 3地先	15.80		
		終点	山手台東 5丁目27番 5地先		最大 4.00	
					最小 4.00	
4402	4402号線	起点	山手台東 5丁目27番13地先	18.10		
		終点	山手台東 5丁目27番14地先		最大 4.00	
					最小 4.00	

議案第 号  
市道路線の認定について  
路線認定図 (S=1/2500)



議案第 号

市道路線の認定について

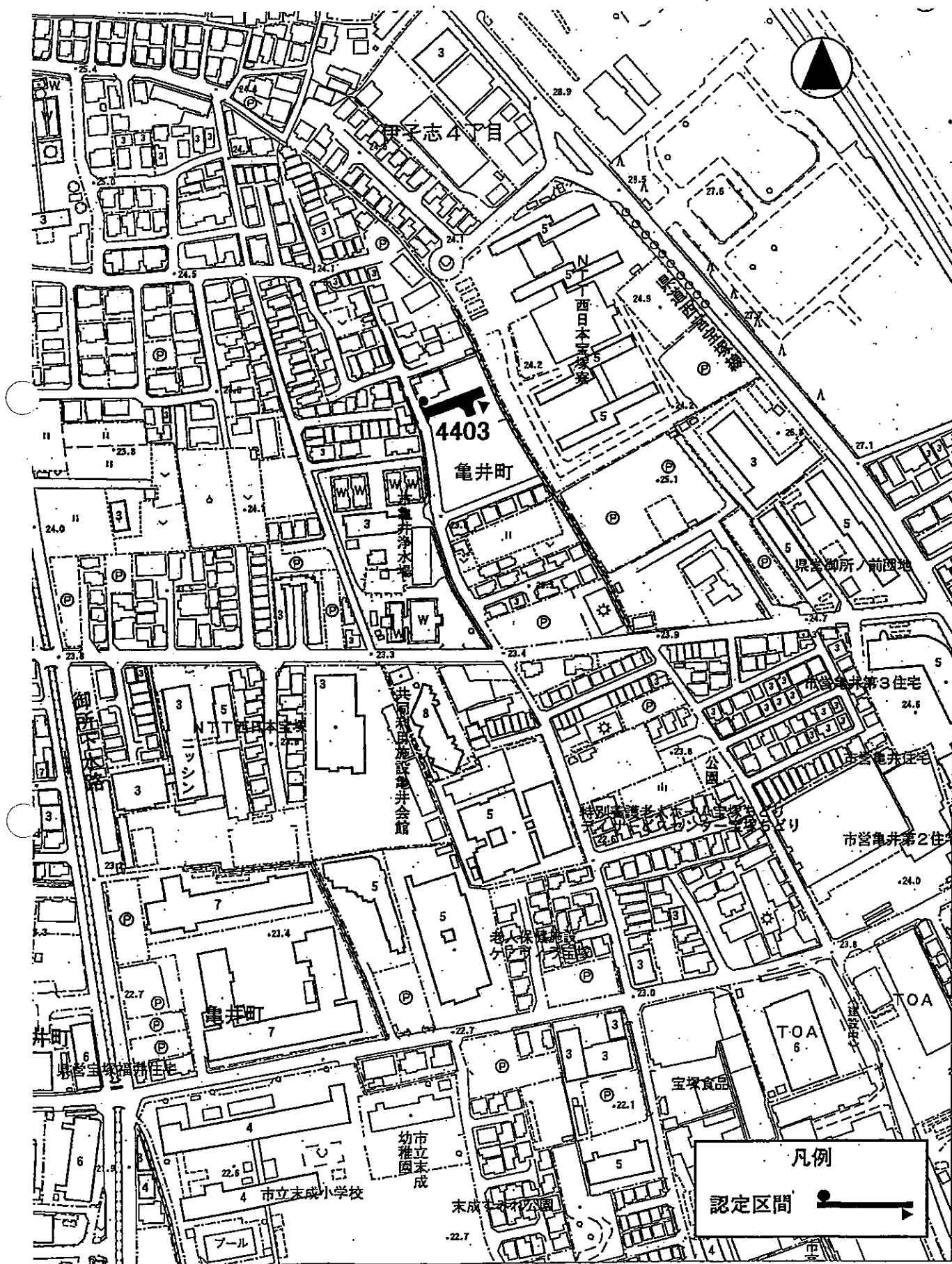
次のとおり市道路線を認定しようとするので、道路法第8条第2項の規定により、議会の議決を求める。

平成26年(2014年) 月 日提出

宝塚市長 中川智子

整理番号	路線名	認定区間		路線延長	路線幅員	重要な経過地
4403	4403号線	起点	亀井町 200番 3地先	41.30	m	
		終点	亀井町 200番13地先		最大 5.00	
					最小 5.00	

議案第 号  
市道路線の認定について  
路線認定図 (S=1/2500)





議案第 号

市道路線の認定について

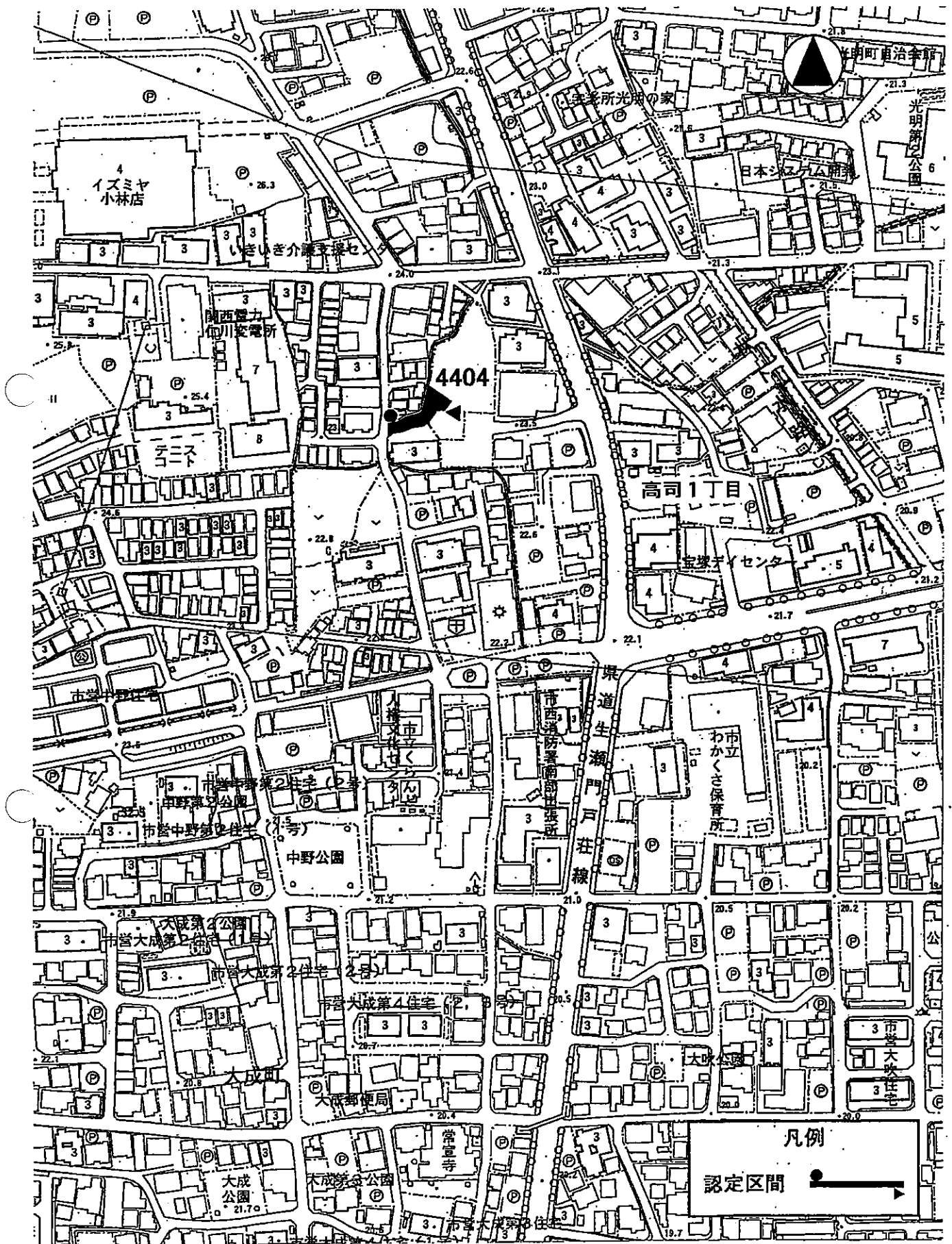
次のとおり市道路線を認定しようとするので、道路法第8条第2項の規定により、議会の議決を求める。

平成26年(2014年) 月 日提出

宝塚市長 中川 智子

整理 番号	路線名	認定区間		路線 延長	路線幅員	重要な 経過地
4404	4404号線	起点	高司1丁目31番3地先	m	m	
		終点	高司1丁目8番1地先	35.00	最大 4.50 最小 4.50	

議案第 号  
 市道路線の認定について  
 路線認定図 (S=1/2500)



議案第 号

市道路線の認定について

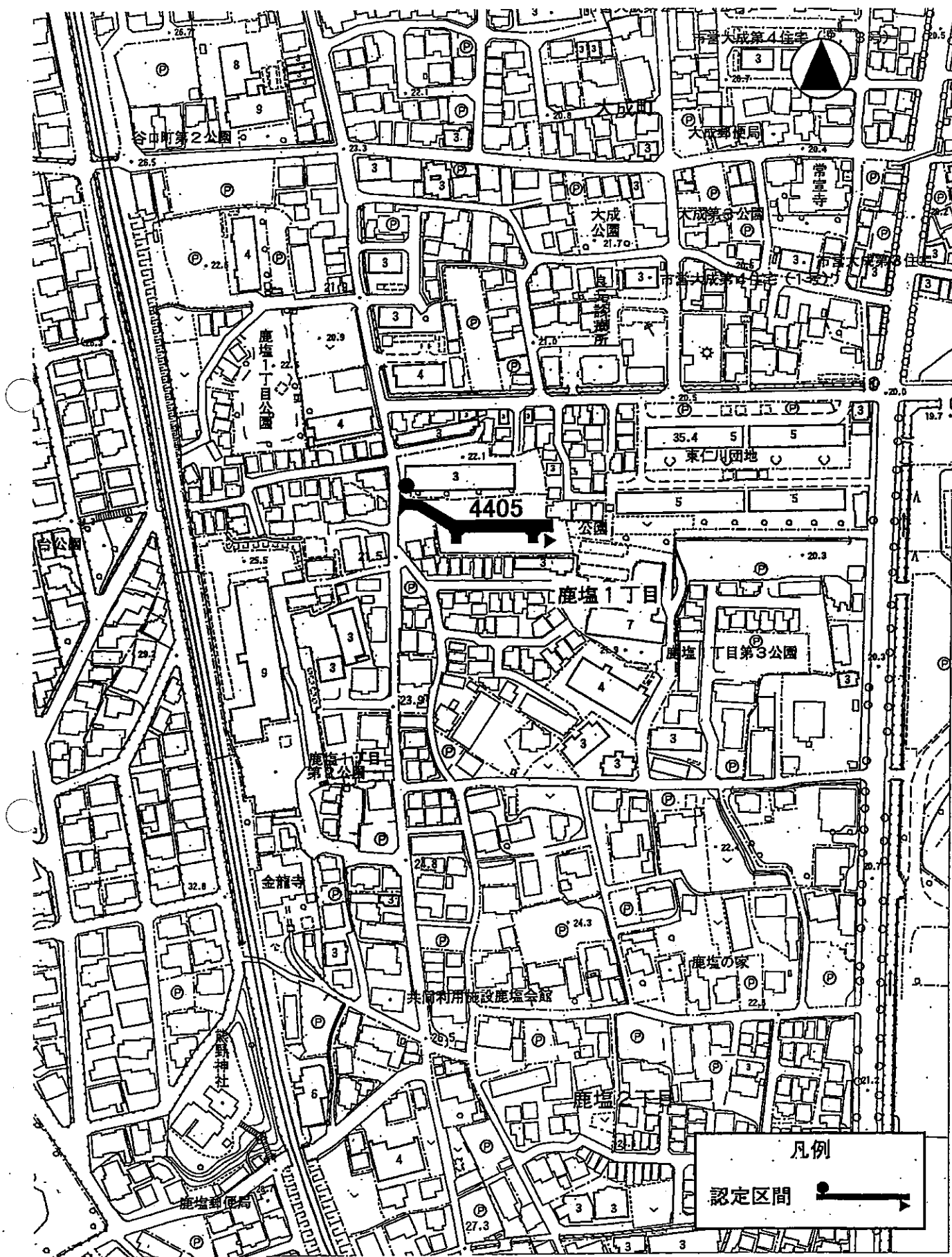
次のとおり市道路線を認定しようとするので、道路法第8条第2項の規定により、議会の議決を求める。

平成26年(2014年) 月 日提出

宝塚市長 中川 智子

整理 番号	路線名	認定区間		路線 延長	路線幅員	重要な 経過地
		起点	終点			
4405	4405号線	鹿塩1丁目250番1地先	鹿塩1丁目242番16地先	m	m	
				82.50	最大 6.00 最小 6.00	

議案第 号  
 市道路線の認定について  
 路線認定図 (S=1/2500)



議案第 号

市道路線の認定について

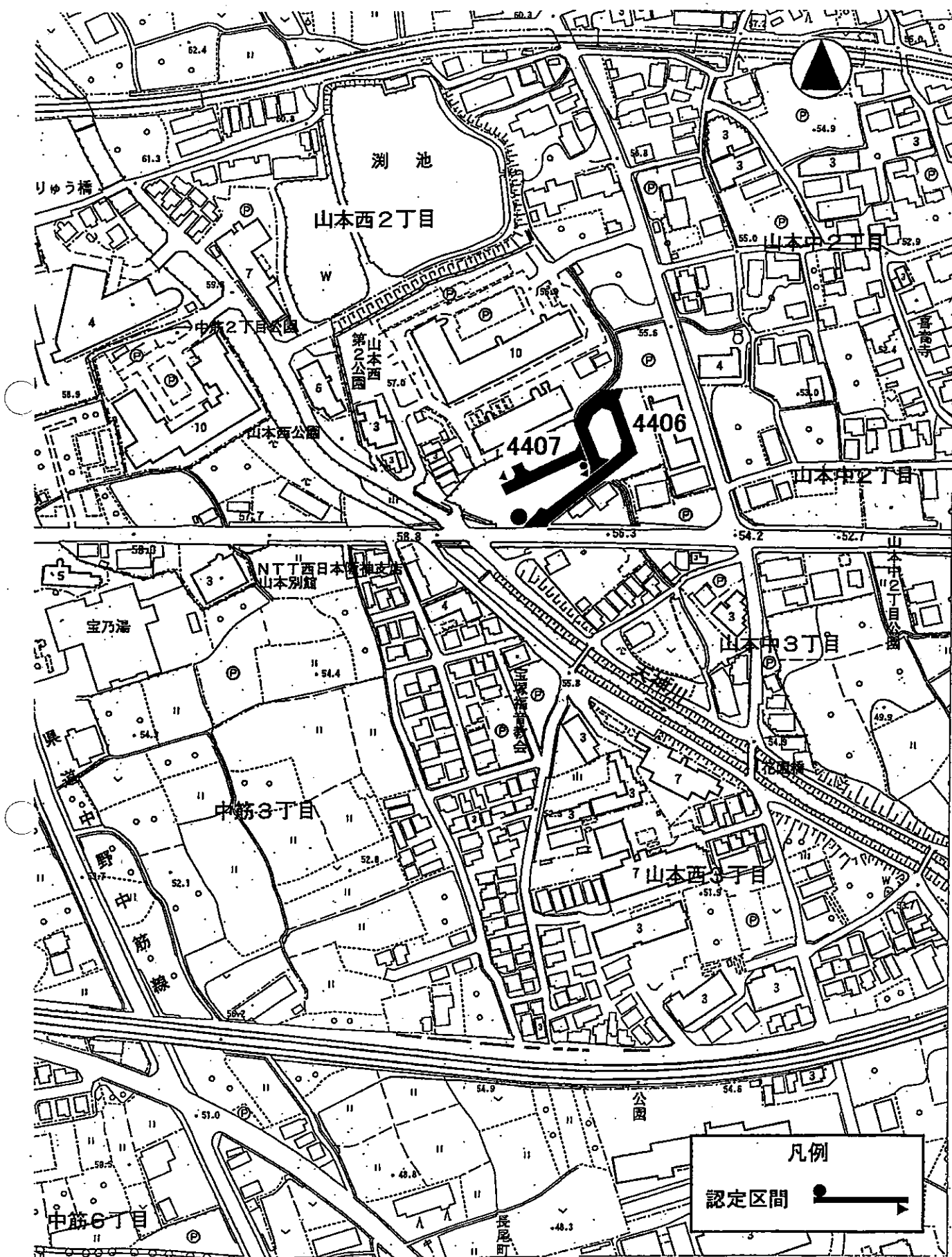
次のとおり市道路線を認定しようとするので、道路法第8条第2項の規定により、議会の議決を求める。

平成26年(2014年) 月 日提出

宝塚市長 中川 智子

整理番号	路線名	認定区間		路線延長	路線幅員	重要な経過地
4406	4406号線	起点	山本西 2丁目46番 1地先	129.50	m 最大 6.00 最小 6.00	
		終点	山本西 2丁目47番 3地先			
4407	4407号線	起点	山本西 2丁目47番 3地先	54.90	最大 6.00 最小 5.30	
		終点	山本西 2丁目45番 9地先			

議案第 号  
 市道路線の認定について  
 路線認定図 (S=1/2500)



議案第 号

市道路線の認定について

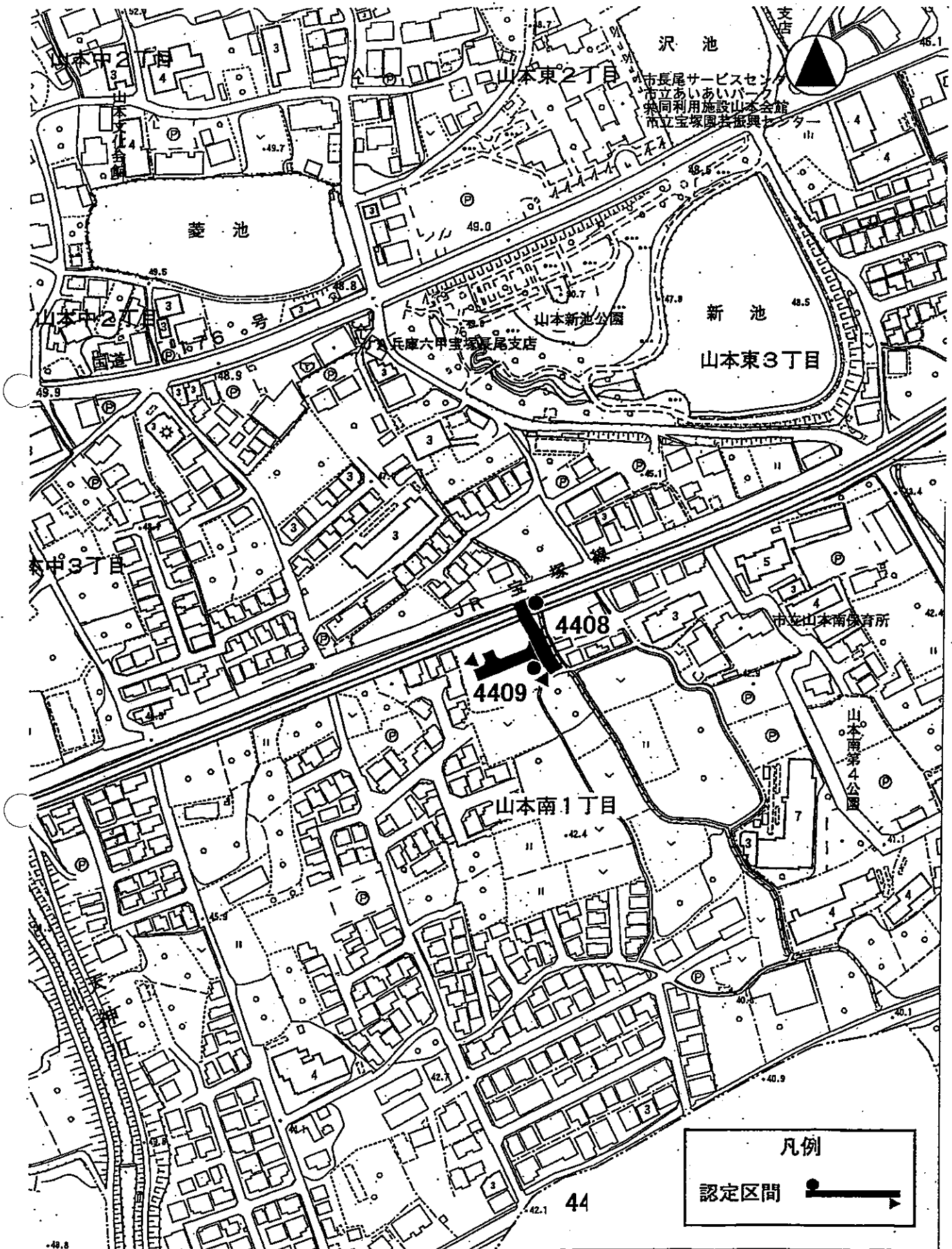
次のとおり市道路線を認定しようとするので、道路法第8条第2項の規定により、議会の議決を求める。

平成26年(2014年) 月 日提出

宝塚市長 中川智子

整理 番号	路線名	認定区間		路線 延長	路線幅員	重要な 経過地
		起点	終点			
4408	4408号線	起点	山本南 1丁目50番12地先	45.30	m	
		終点	山本南 1丁目52番18地先		最大 6.00	
4409	4409号線	起点	山本南 1丁目52番18地先	41.50	最小 6.00	
		終点	山本南 1丁目52番12地先		最大 6.00	

議案第 号  
 市道路線の認定について  
 路線認定図 (S=1/2500)





議案第 号

市道路線の認定について

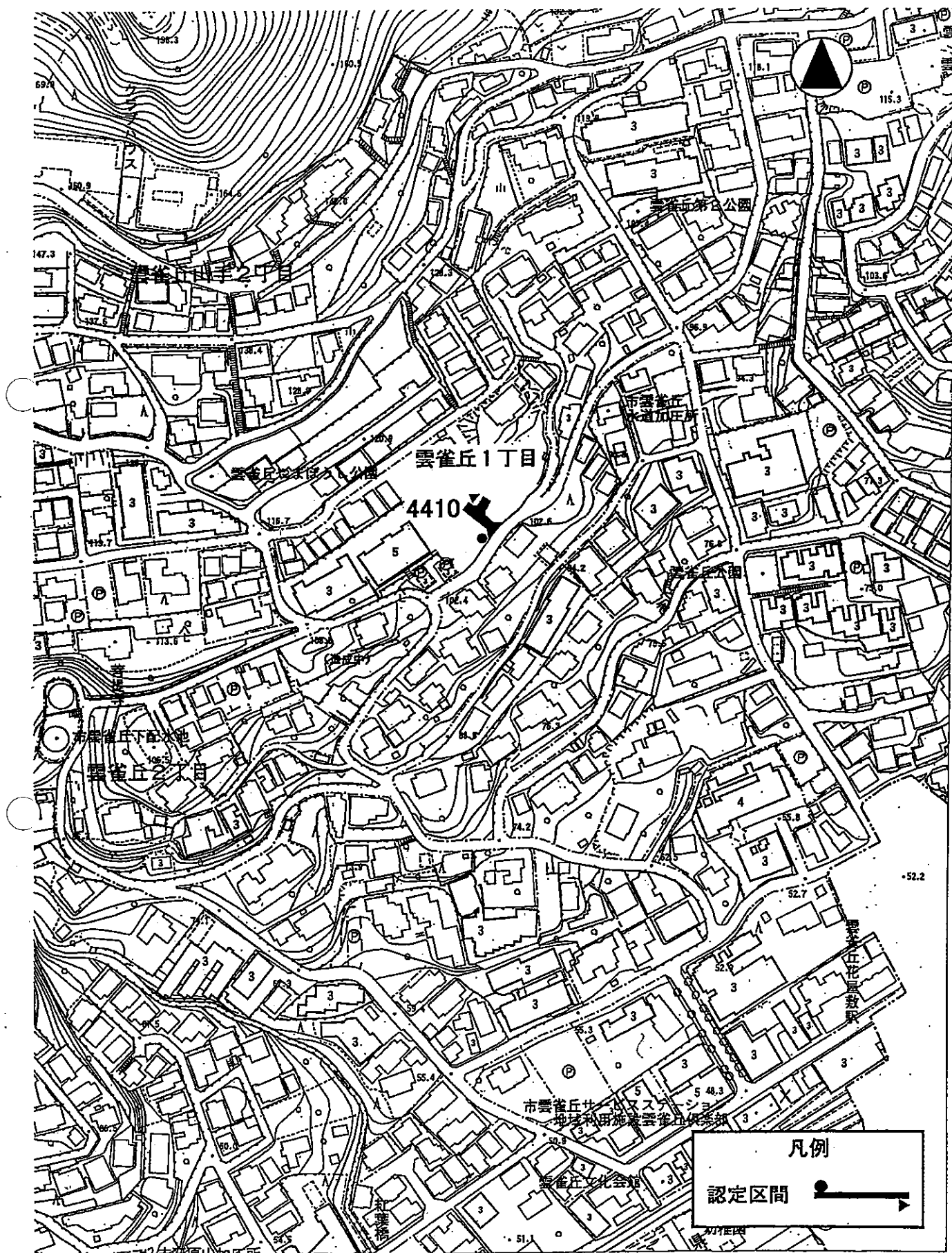
次のとおり市道路線を認定しようとするので、道路法第8条第2項の規定により、議会の議決を求める。

平成26年(2014年) 月 日提出

宝塚市長 中川智子

整理番号	路線名	認定区間		路線延長	路線幅員	重要な経過地
4410	4410号線	起点	雲雀丘1丁目82番6地先	m	m	
		終点	雲雀丘1丁目82番9地先	29.80	最大 5.01 最小 4.52	

議案第 号  
 市道路線の認定について  
 路線認定図 (S=1/2500)



議案第 号

市道路線の認定について

次のとおり市道路線を認定しようとするので、道路法第8条第2項の規定により、議会の議決を求める。

平成26年(2014年) 月 日提出

宝塚市長 中川 智子

整理番号	路線名	認定区間		路線延長	路線幅員	重要な経過地
4411	4411号線	起点	売布自由ガ丘 3番 9地先	145.00	m	
		終点	売布自由ガ丘12番1140地先		最大 9.00	
4412	4412号線	起点	売布自由ガ丘12番1149地先	353.80	最小 9.00	
		終点	売布自由ガ丘 3番 1地先		最大 6.00	
4413	4413号線	起点	売布自由ガ丘 6番11地先	115.30	最小 6.00	
		終点	売布自由ガ丘 4番22地先		最大 6.00	
4414	4414号線	起点	売布自由ガ丘 4番11地先	114.60	最大 6.00	
		終点	売布自由ガ丘 3番20地先		最小 6.00	
4415	4415号線	起点	売布自由ガ丘 2番11地先	179.20	最大 6.00	
		終点	売布自由ガ丘12番1140地先		最小 6.00	

議案第 号  
 市道路線の認定について  
 路線認定図 (S=1/2500)

