

軽微な変更届

平成 27 年 3 月 4 日

(あて先) 宝塚市長

開発事業者

住所 大阪府豊中市曾根東町五丁目10番19号

株式会社ESビルディング

氏名 代表取締役 片山一郎
(連絡先) 郵便番号 〒604-8127

住所 京都市中京区堺町通錦小路上ル菊屋町530

氏名 有限会社キアラ建築研究機関

電話 075(213)7316

FAX 075(213)7317

e-mail toji@kyara-arc.com

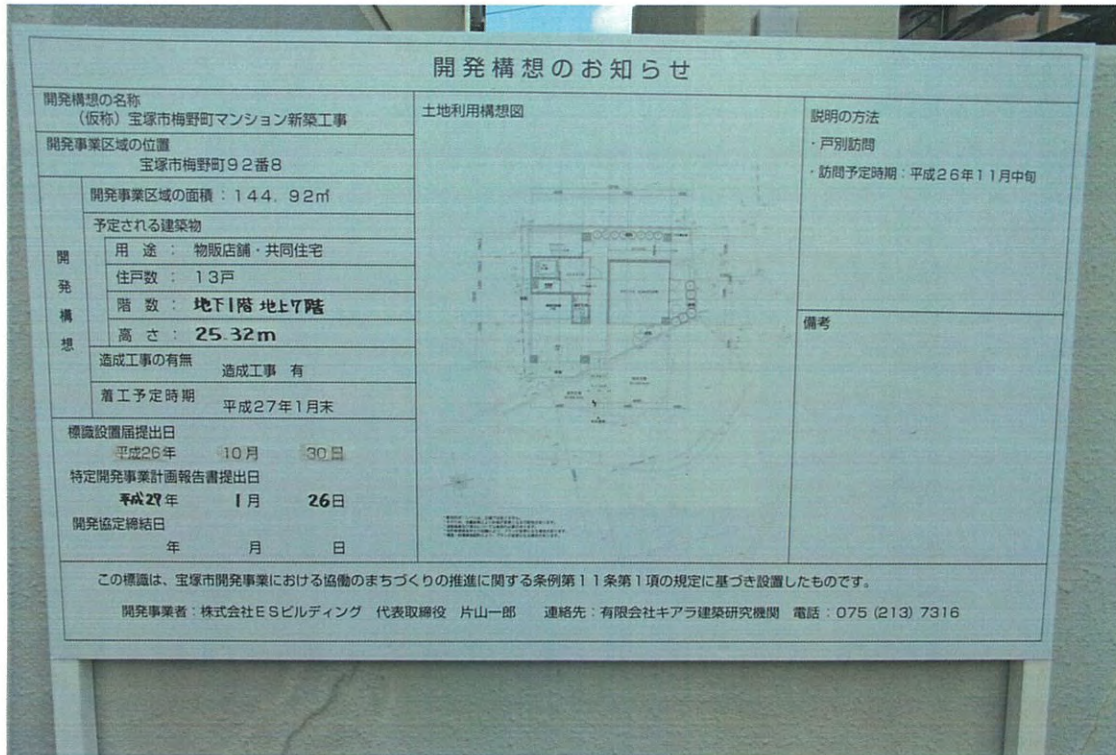
宝塚市開発事業における協働のまちづくりの推進に関する条例第22条第3項の規定により、軽微な変更を届け出ます。

| | | |
|----------------------------------|-----------------------------------------------------------------------------------|-------------------------------------------|
| 開発協議申出書 受付番号 | 第 26 - 563 号 | |
| 開発構想の名称 | (仮称)宝塚市梅野町マンション新築工事 | |
| 開発事業区域 の位置 | 宝塚市梅野町92番8 | |
| 協定締結年月日 | 未定 年 月 日 | |
| 標識の修正(予定)日 | 平成 27 年 3 月 4 日 | |
| 変更の理由 | 計画建物の高さ及び規模の表記の変更。 平均地盤高さが確定していなかったため、後日建築基準法上 2階地下1階、地上7階建てと判明し、高さが確定しました。 | |
| 変更箇所一覧(項目が多い場合は同様式の別紙で提出してください。) | | |
| 変更項目 | 新 旧 | |
| 建物の高さ 建物の規模 | 基準法上 建物高さ25.32m 基準法上 地下1階地上7階建て | 建物高さ26.6m以下 (1階床からの高さ26.65m) 地上8階建て |

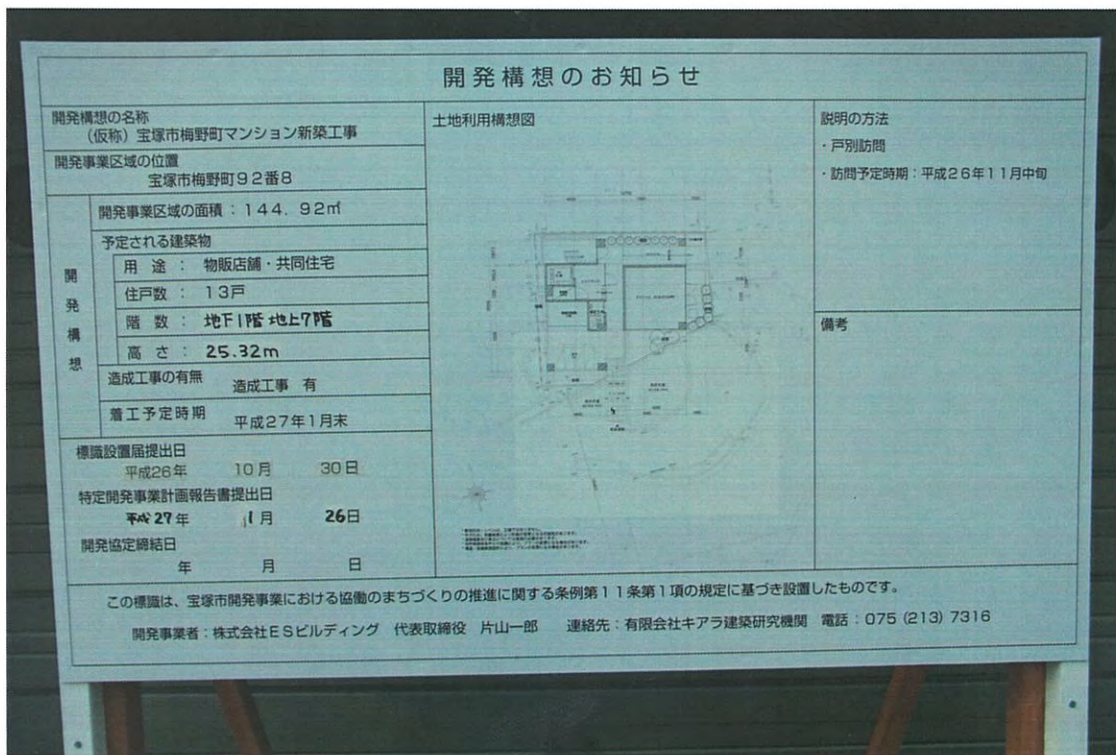
※受付処理欄

| | |
|-------|--|
| 受付年月日 | |
| 年 月 日 | |
| 受付番号 | |
| 第 号 | |

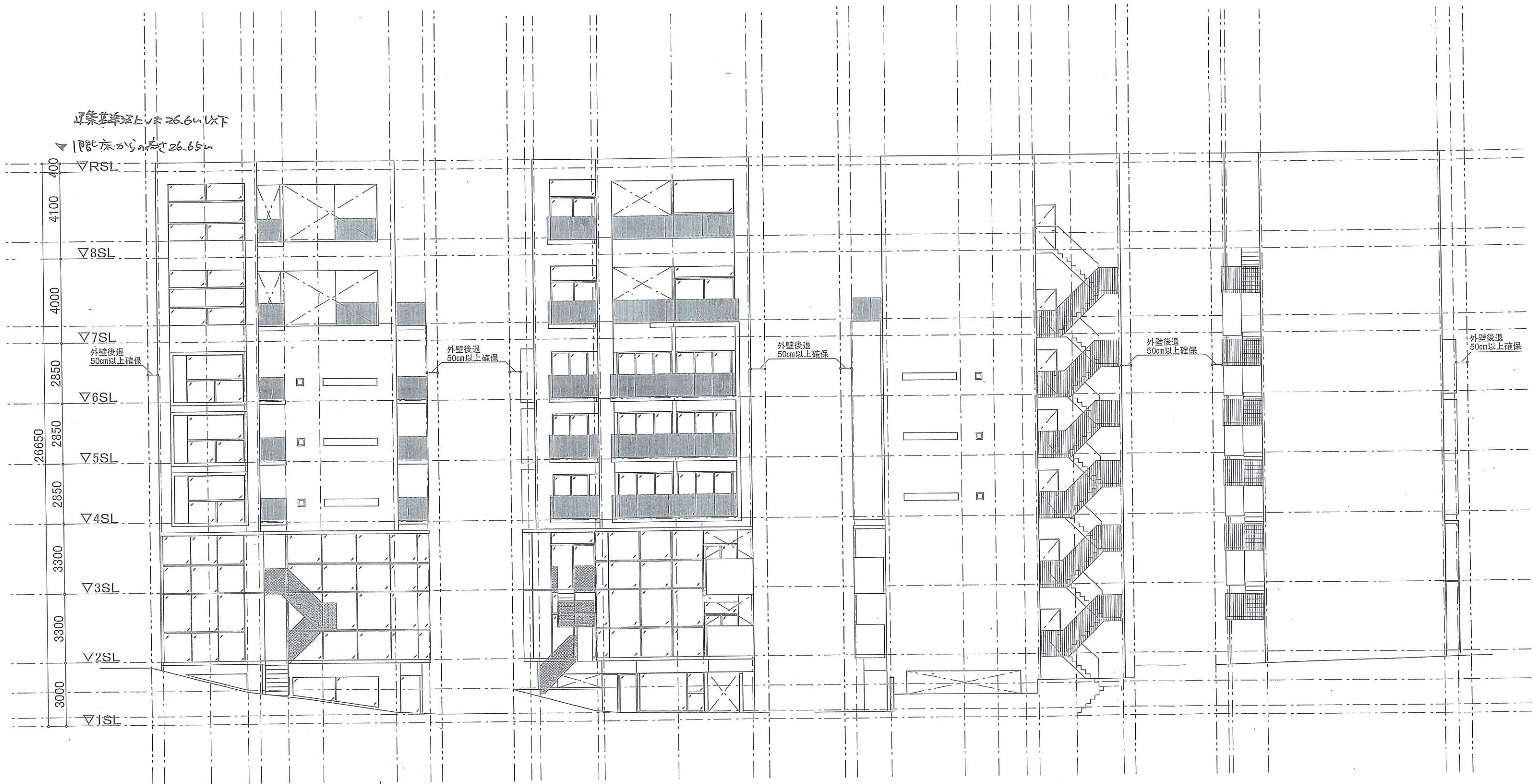
- (注意)
- 署名することにより、氏名の記入及び押印に代えることができます。
 - 開発事業者の住所及び氏名は、法人にあっては主たる事務所の所在地、名称及び代表者の氏名を記入してください。
 - ※印の欄は、記入しないでください。
 - 次の図書を添付して、2部提出してください。
 - 標識を修正したときは、その内容が分かる写真
 - 開発協定に添付した図書のうち、変更に係る図書



▲ 南側看板



▲ 東側看板



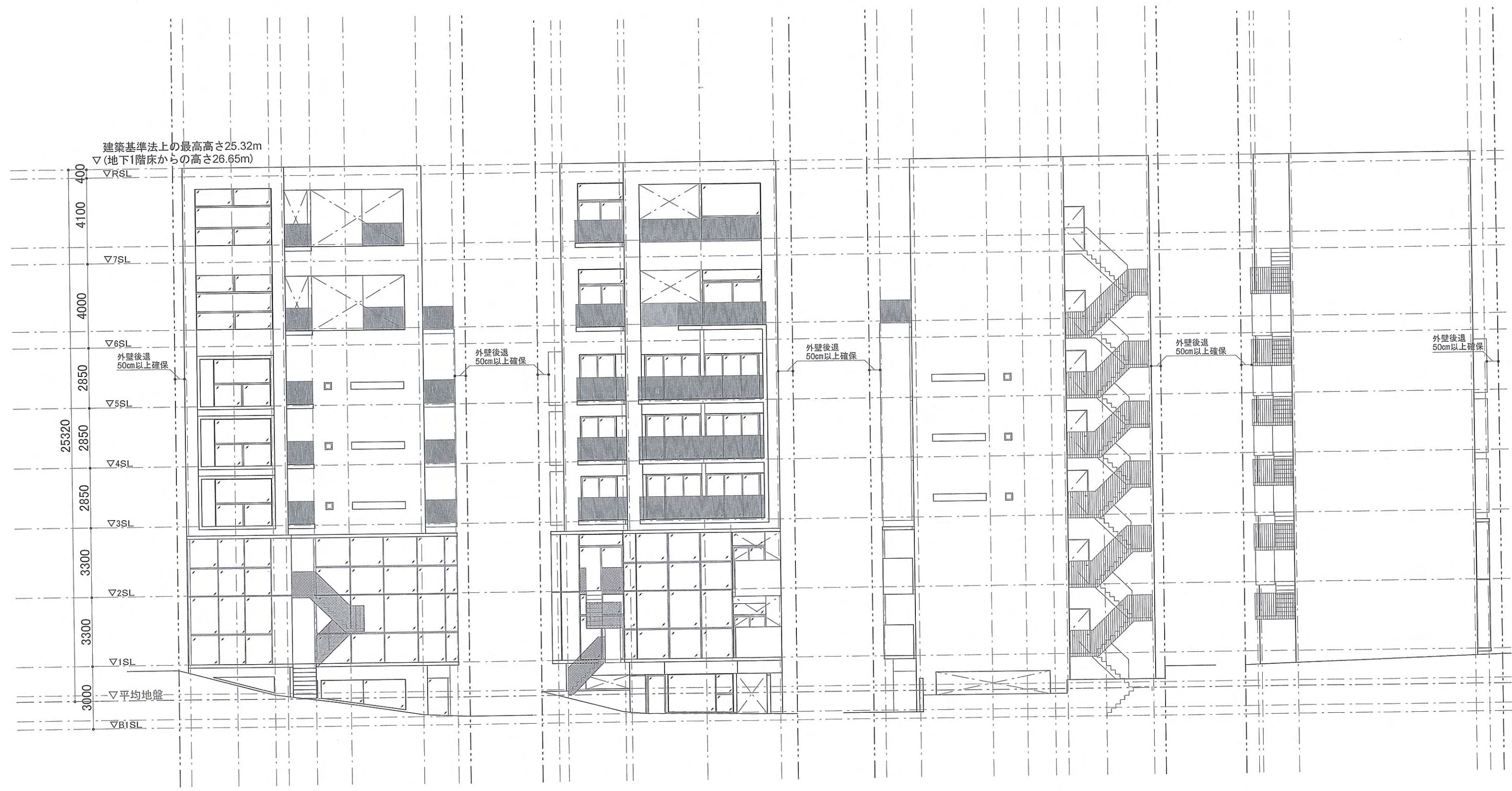
南立面图

東立面图

北立面图

西立面图

変更後



南立面図

東立面図

北立面図

西立面図