

令和8年度(2026年度)

宝塚市水害危険予想箇所

位置図

令和8年(2026年)4月

兵庫県 宝塚市

区分	番号	ページ
道路	1	16
	2	7
	3	4
	4	6, 11
	5	4
	6	9
	7	8, 9
	8	2, 3
	9	18
	10	12, 14
	11	12, 13
	12	12, 13
	13	13, 15
	14	12, 14
	15	13, 15
	16	18
	17	17

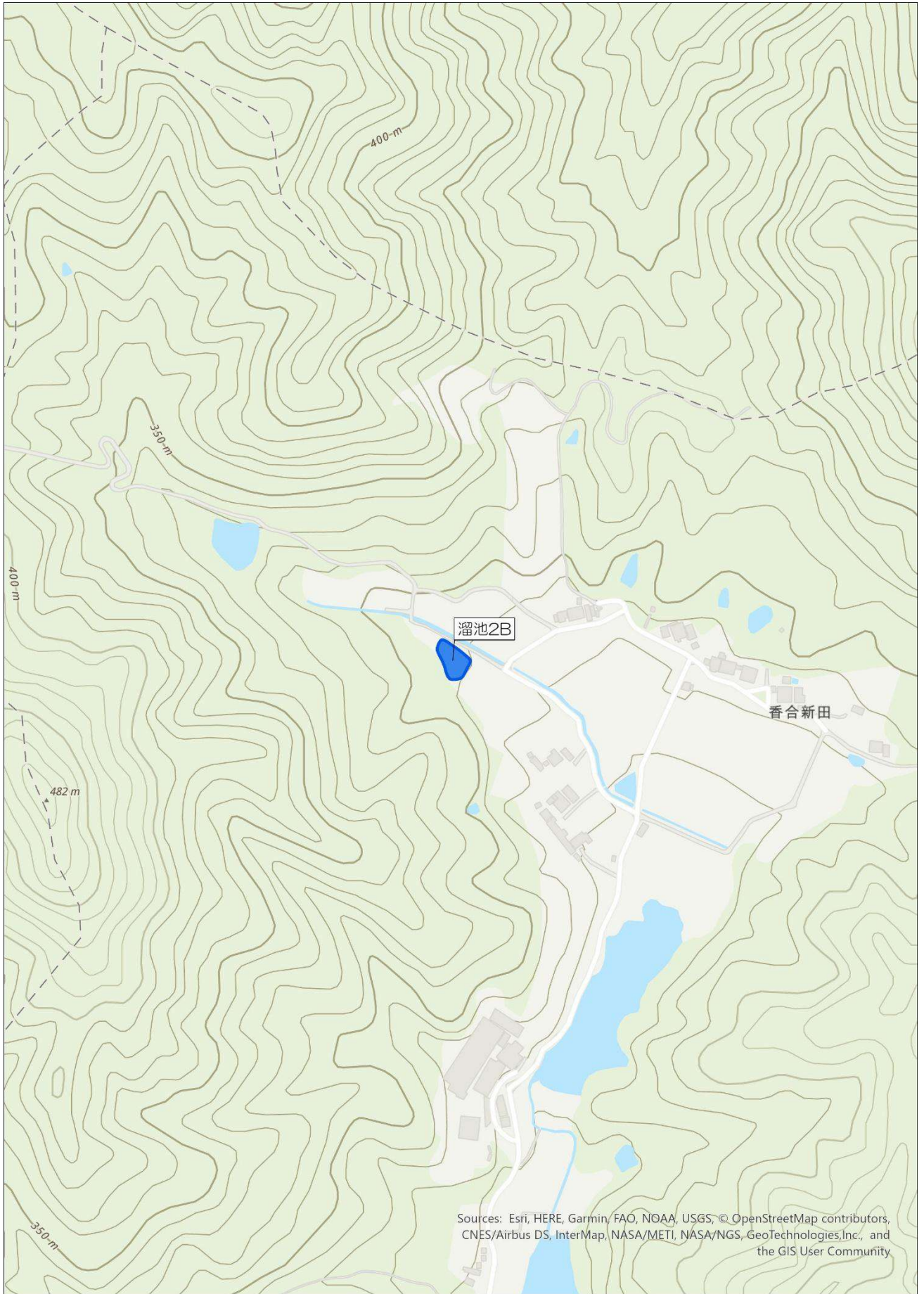
区分	番号	ページ
宅地	1	12, 13
	2	18
	3	12, 14
	4	15
	5	15
	6	12, 13
	7	18

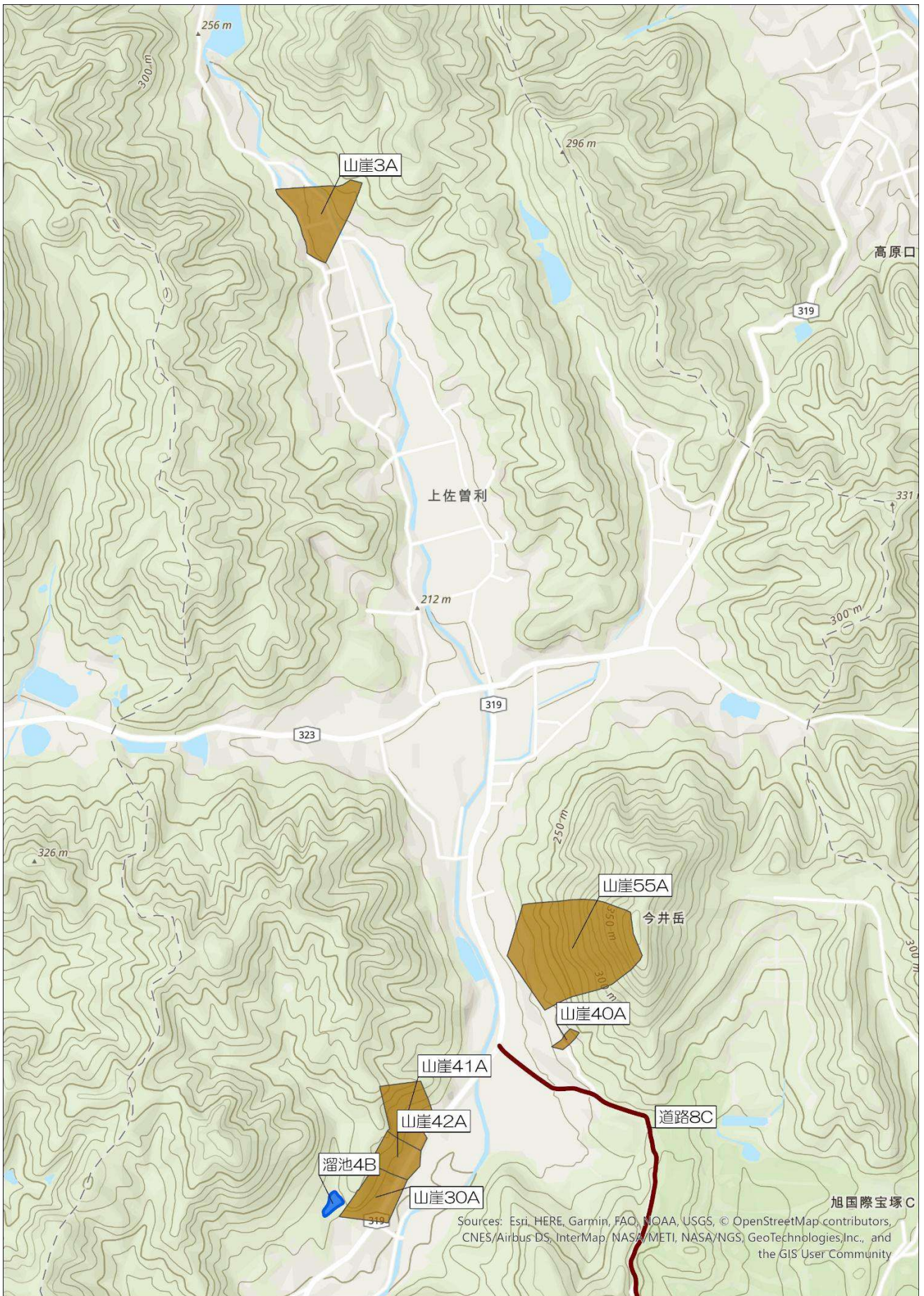
区分	番号	ページ
低地帯	1	17
	2	15
	3	12

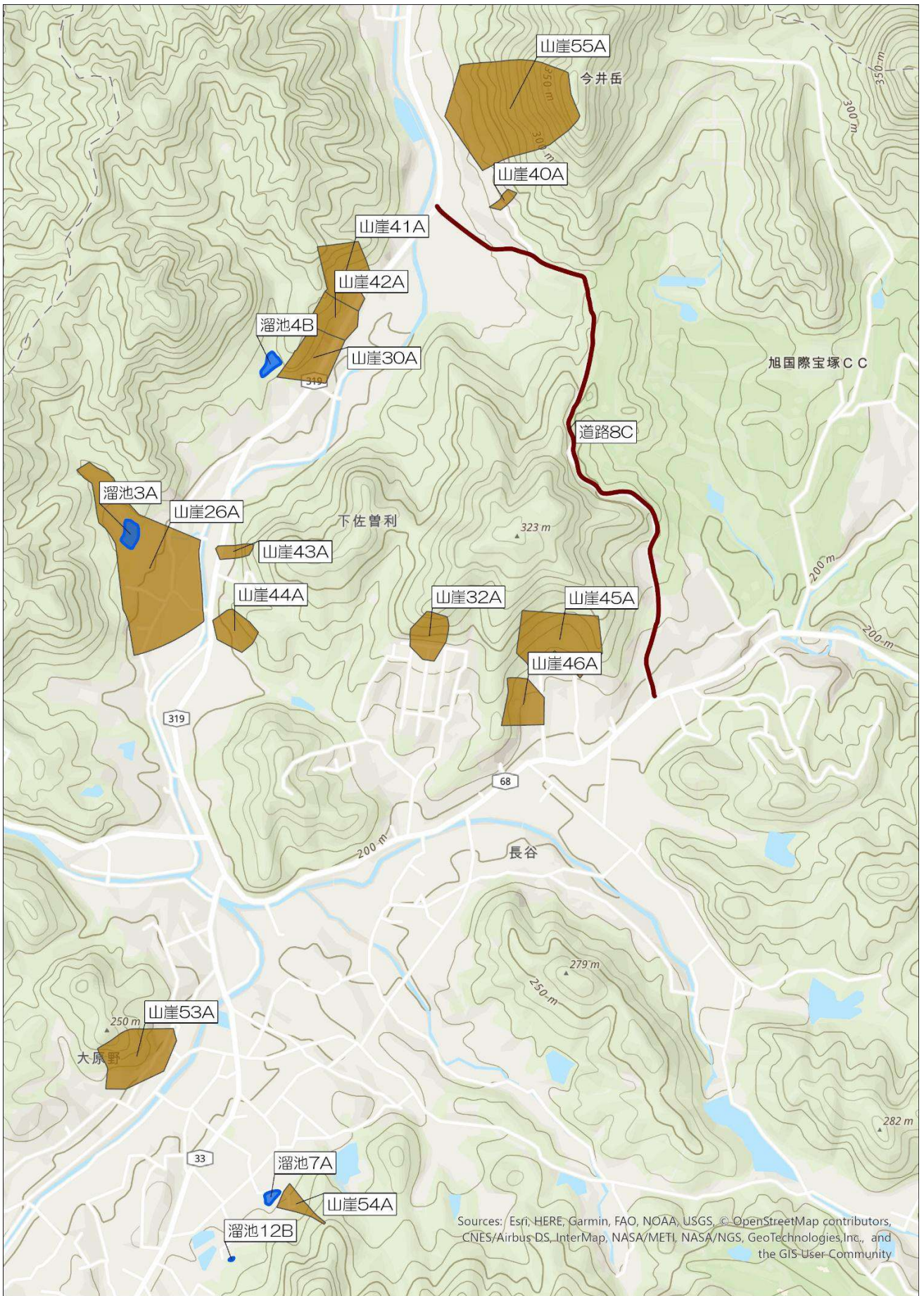
区分	番号	ページ
溜池	1	16
	2	1
	3	3
	4	2, 3
	5	4
	6	4
	7	3
	8	5
	9	4
	10	4
	11	4
	12	3
	13	4
	14	6

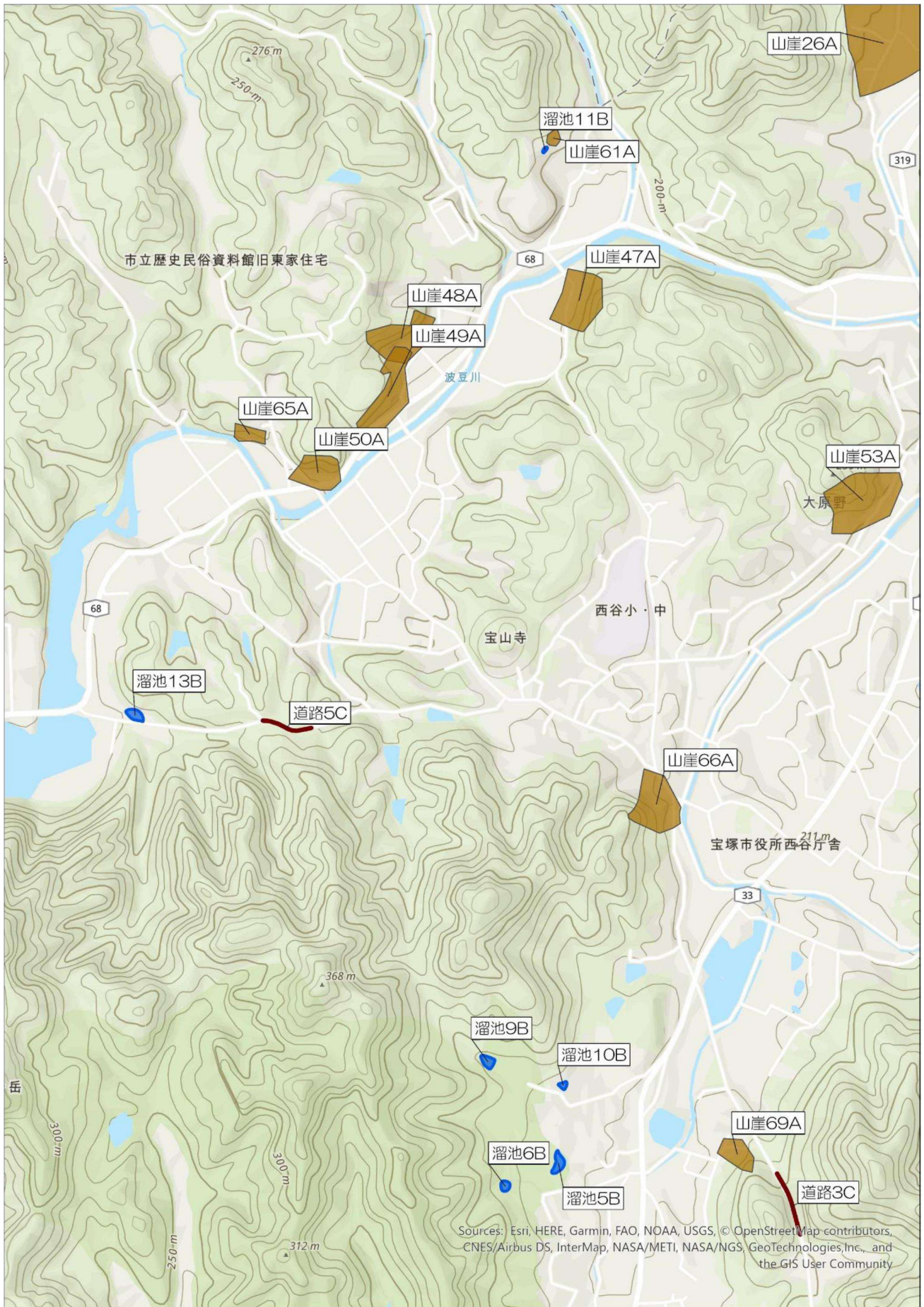
区分	番号	ページ
河川	1	17
	2	10, 16, 17, 18
	3	16, 17, 18
	4	12, 14
	5	12, 14
	6	17
	7	12
	8	16, 17

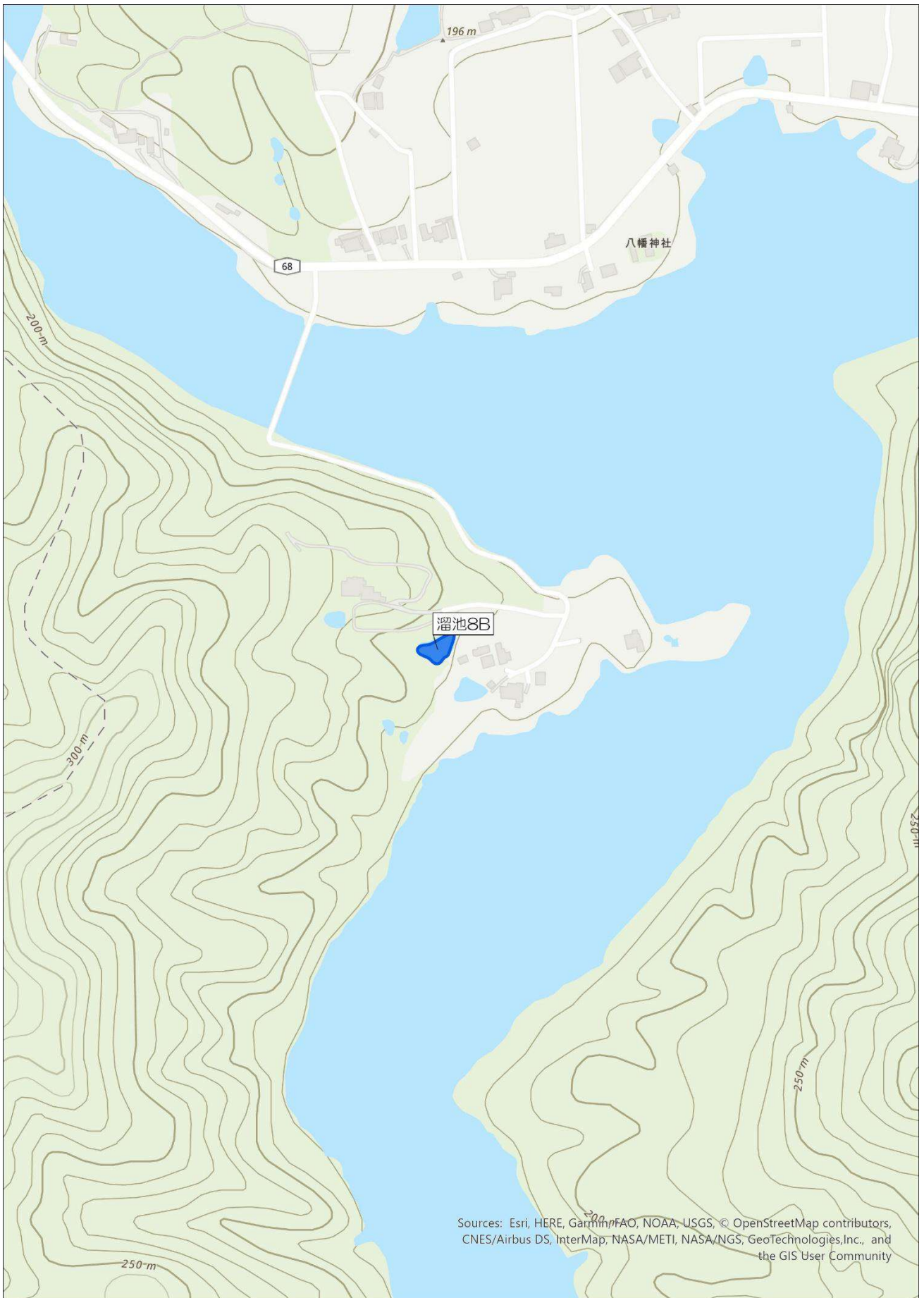
区分	番号	ページ	区分	番号	ページ	区分	番号	ページ	区分	番号	ページ
山崖 くずれ	1	15	山崖 くずれ	38	16, 17	山崖 くずれ	75	15	山崖 くずれ	112	6
	2	15		39	16, 17		76	15		113	6
	3	2		40	2, 3		77	15		114	6
	4	9		41	2, 3		78	13, 15		115	6
	5	15		42	2, 3		79	12, 13, 15		116	6
	6	12, 14		43	3		80	12, 13		117	6
	7	18		44	3		81	12, 13		118	6
	8	15		45	3		82	12, 13		119	6, 11
	9	16		46	3		83	12, 13		120	6
	10	14		47	4		84	12, 13		121	6
	11	12, 14		48	4		85	12, 13		122	7
	12	12, 14		49	4		86	14		123	7
	13	12, 14		50	4		87	14		124	7
	14	15		51	10		88	14		125	8
	15	16		52	10		89	12, 14		126	9
	16	18		53	3, 4		90	14		127	10
	17	15		54	3		91	14		128	10
	18	14		55	2, 3		92	16		129	10
	19	14		56	12, 13		93	16		130	14
	20	12, 14		57	6		94	16		131	12, 14
	21	16		58	6		95	13, 15		132	13, 14
	22	19		59	6		96	16, 17, 19		133	13
	23	16		60	7		97	19		134	13
	24	16		61	4		98	19		135	13
	25	18		62	6		99	19		136	13
	26	3, 4		63	12, 14		100	19		137	13
	27	16		64	16, 17		101	19		138	13, 14
	28	16		65	4		102	17, 18		139	13
	29	16, 17		66	4		103	17, 18		140	13
	30	2, 3		67	13		104	18		141	13
	31	6		68	13		105	18		142	13
	32	3		69	4		106	18			
	33	14		70	15		107	18			
	34	14		71	13, 15		108	15			
	35	15		72	13, 15		109	19			
	36	15		73	15		110	19			
	37	15		74	15		111				

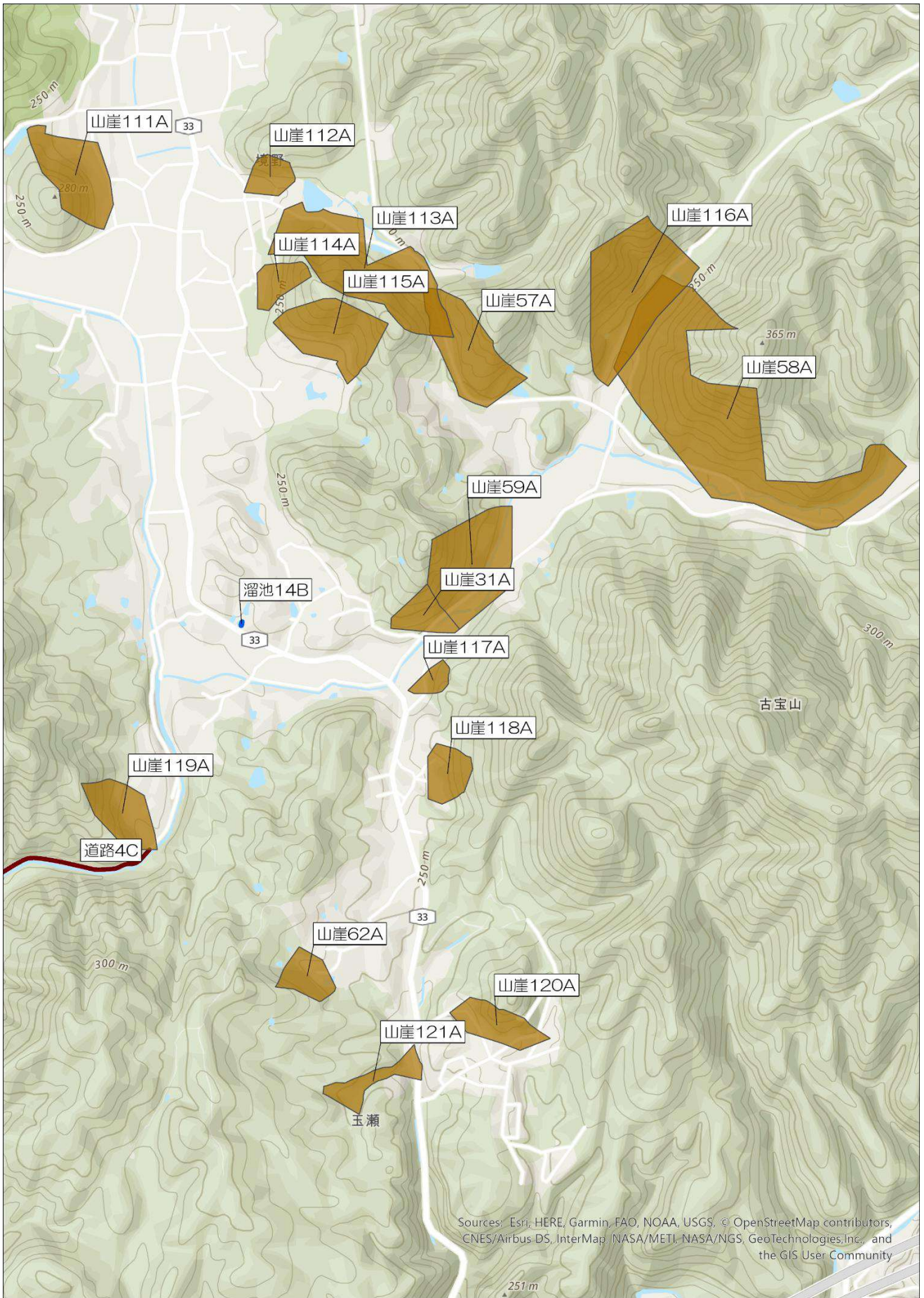


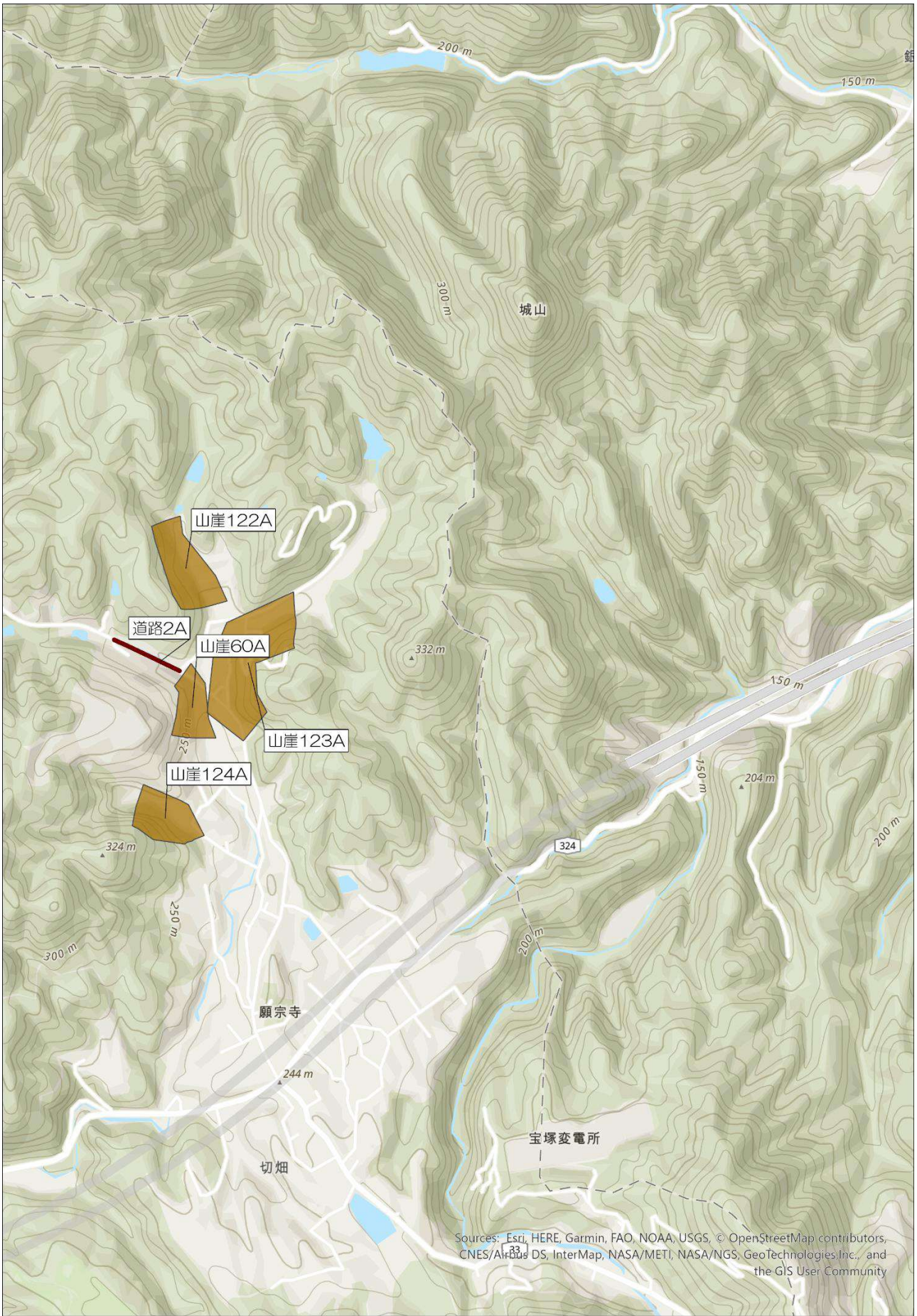


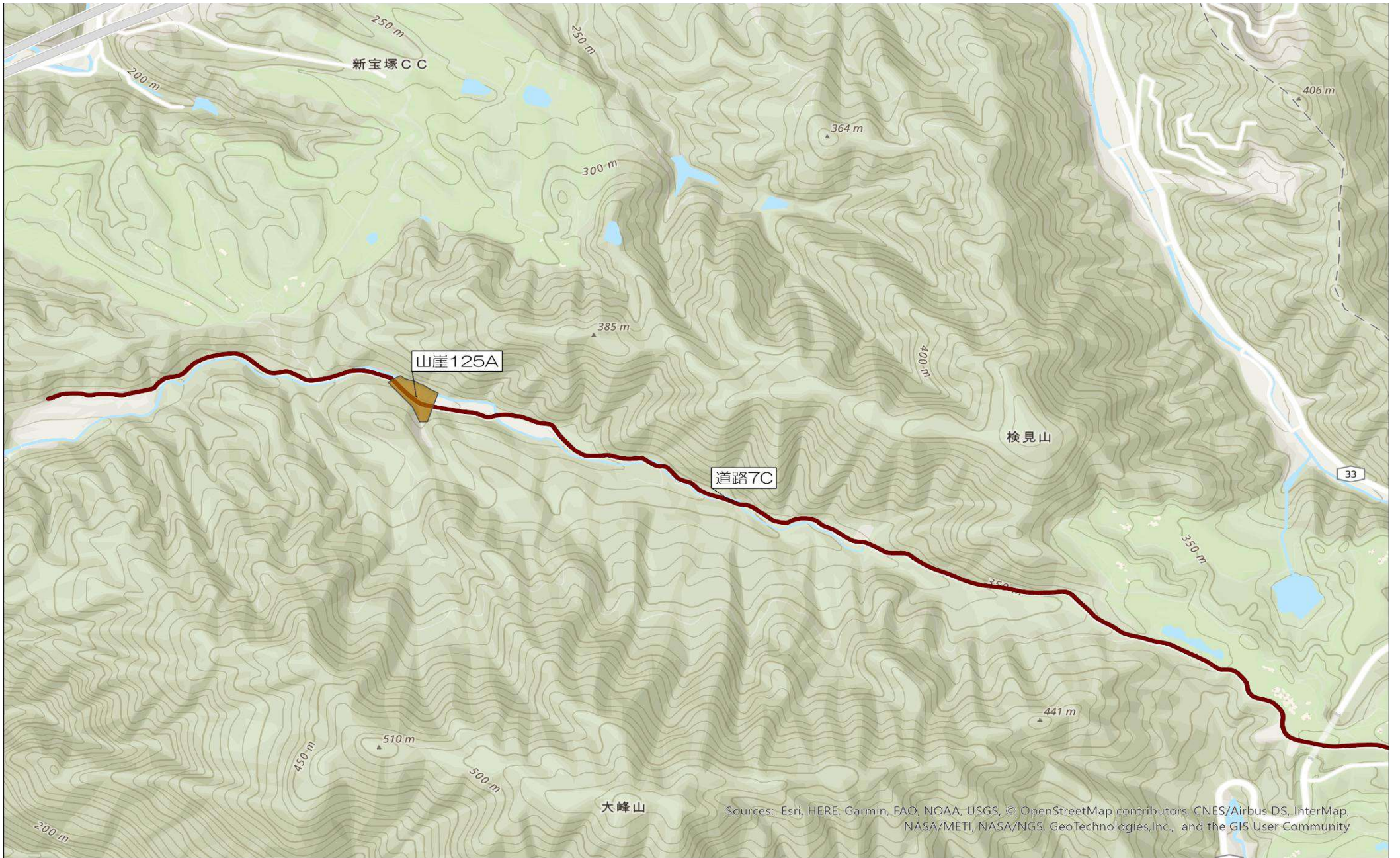


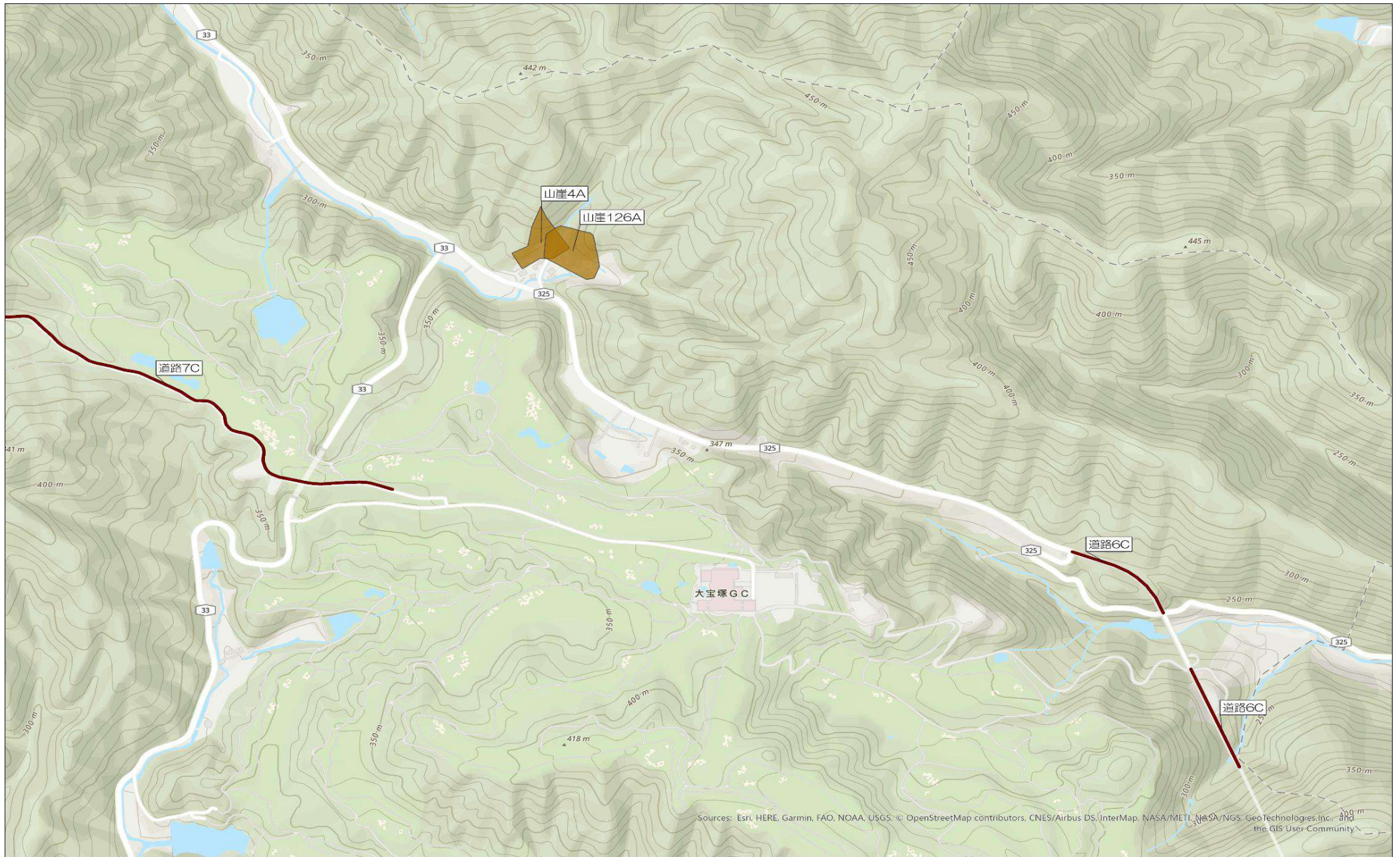


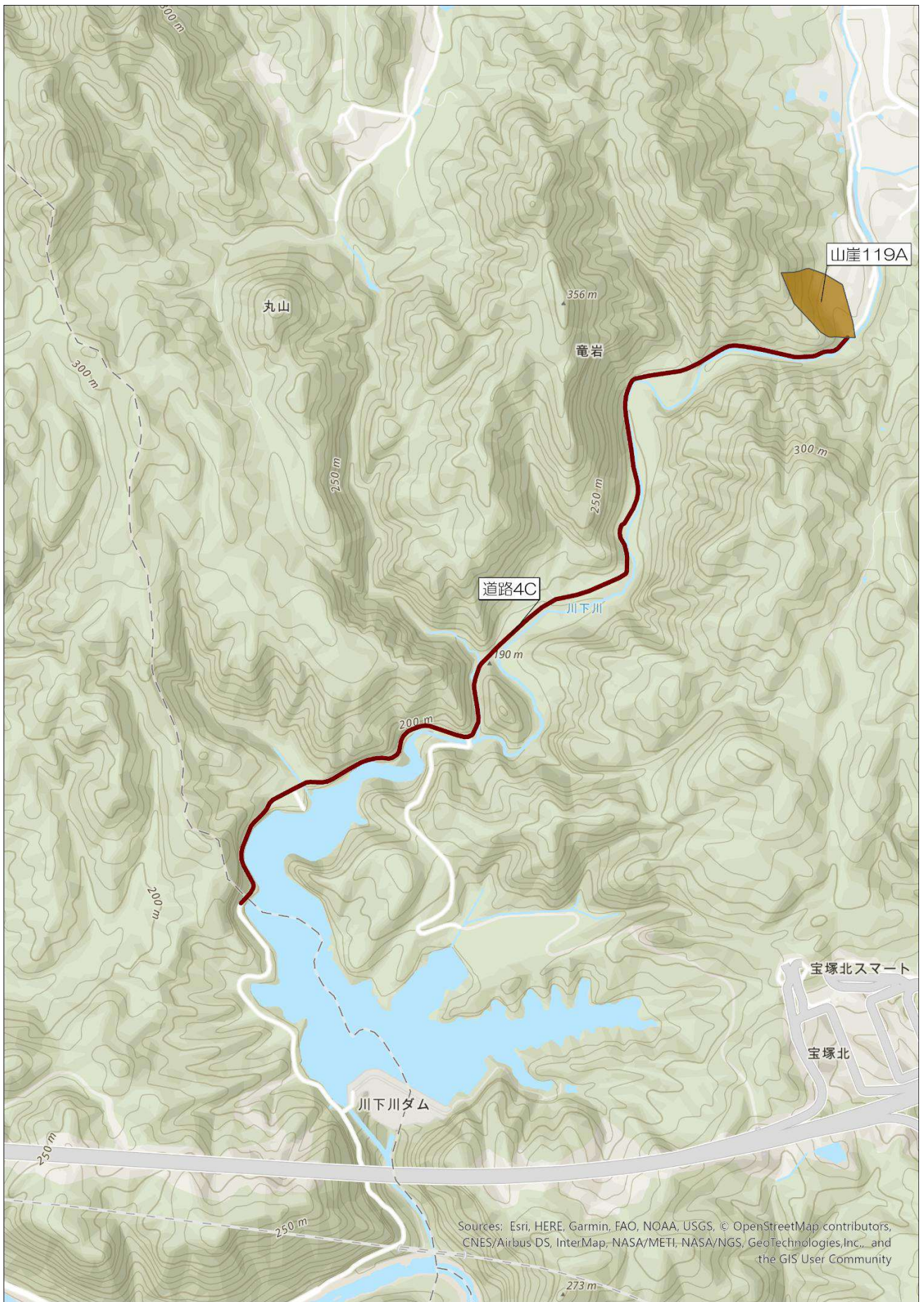


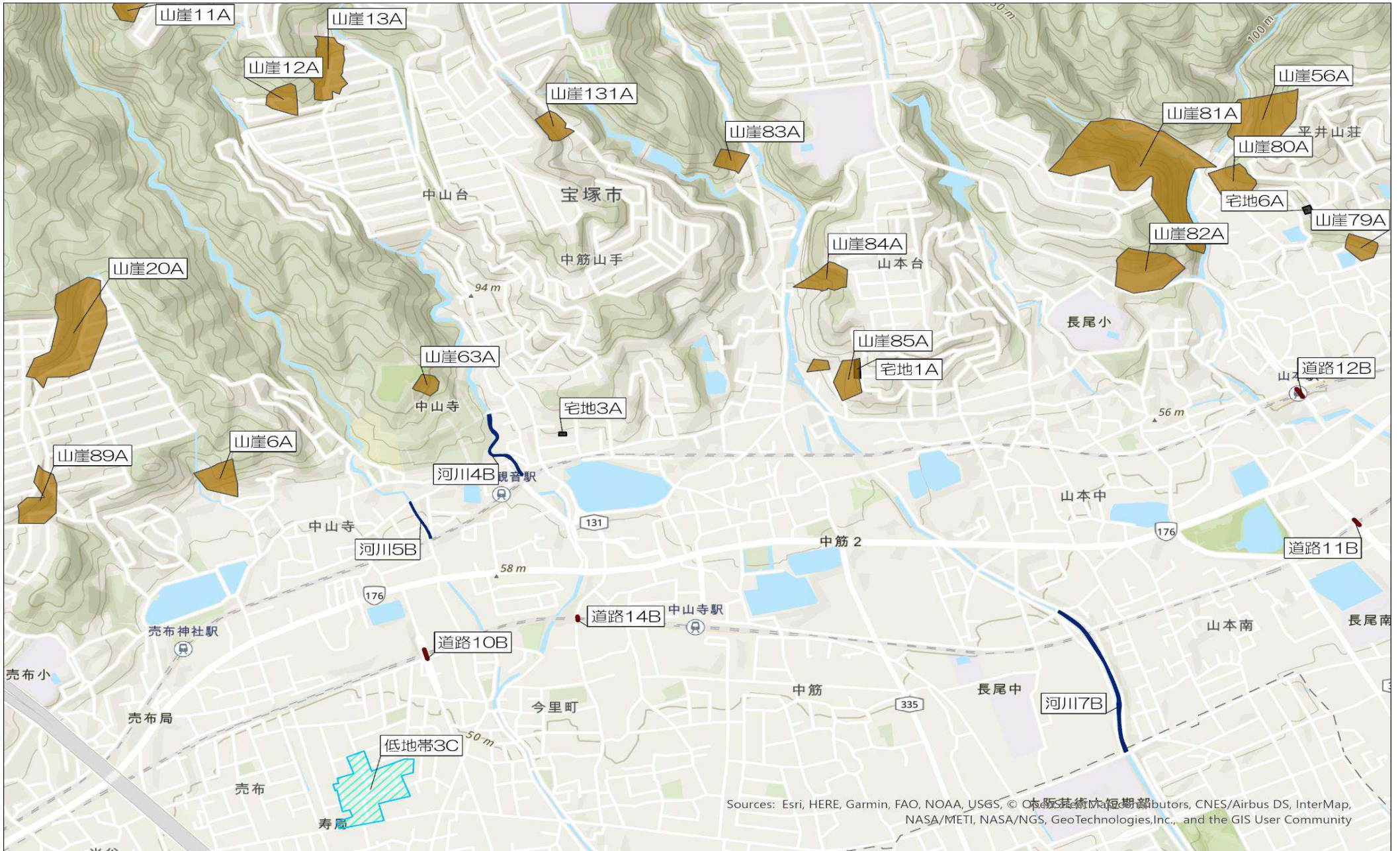


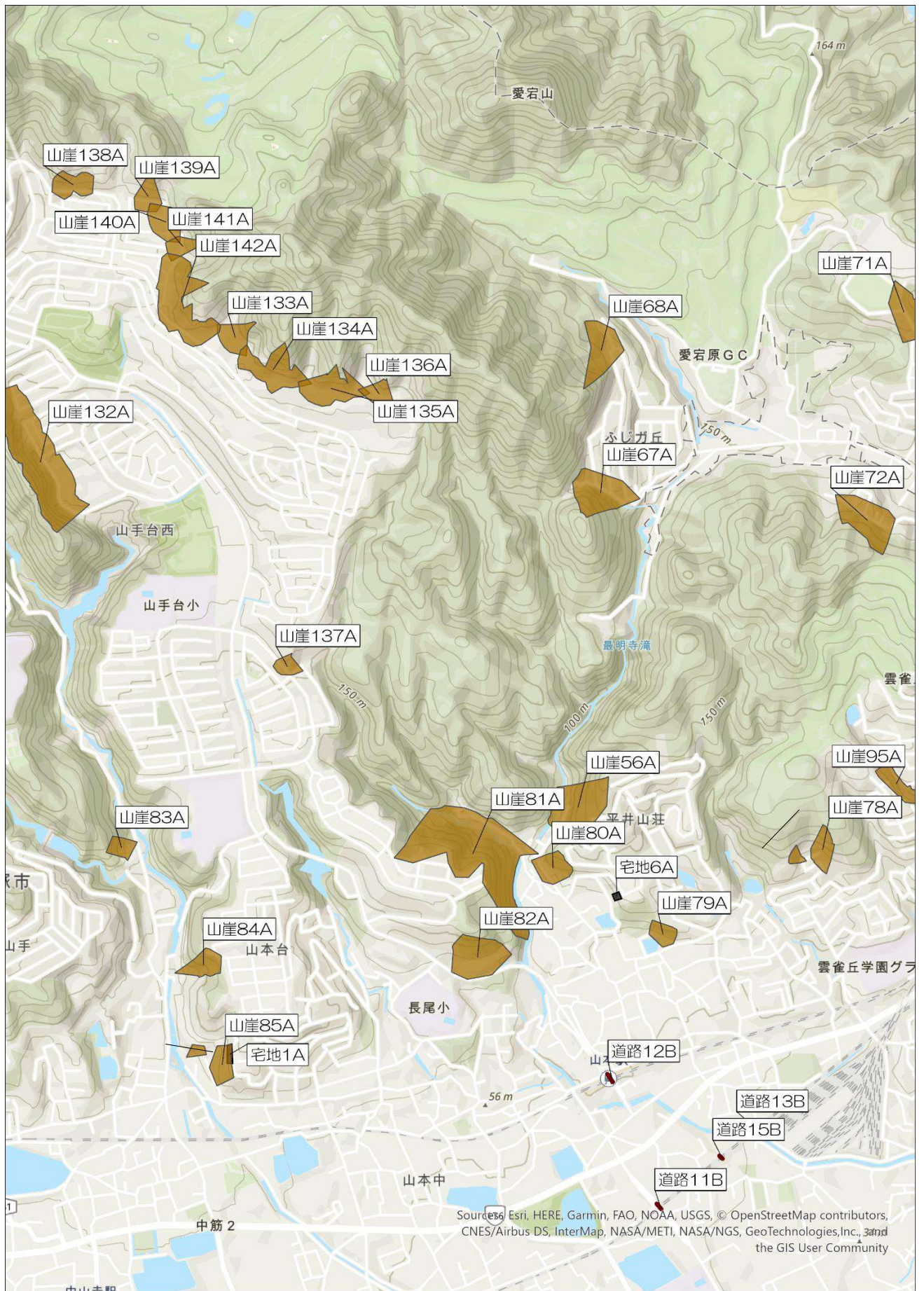












Source: Esri, HERE, Garmin, FAO, NOAA, USGS, © OpenStreetMap contributors, CNES/Airbus DS, InterMap, NASA/METI, NASA/NGS, GeoTechnologies, Inc., and the GIS User Community

