

宝塚市の財務書類を みてみよう

平成25(2013)年度

市の財産や借金などの全体像を把握するために、民間企業の会計手法を取り入れた貸借対照表（バランスシート）などの財務書類を作成しました。このリーフレットを通じて、市民の皆さんに、市の財産や行政サービスにかかるコストなどの状況をわかりやすくお伝えします。

平成25(2013)年度の取り組みについて

第5次総合計画の基本目標の実現に向けて、施策推進のための事業を行いました。具体的な主な事業は下記の通りです。

これからの都市経営



市制60周年
記念事業の実施

590万円

安全・都市基盤



街路灯の
LED化を促進

770万円

健康・福祉



障がい者福祉の拡充

340万円

教育・子ども・人権



私立保育園の誘致

1億6,782万円



長尾幼稚園の新築

1億9,743万円

環境



学校園発電所の
整備

1,168万円

観光・文化・産業



宝塚歌劇
100周年
記念事業

1,587万円

貸借対照表

平成26(2014)年3月31日現在

普通会計ベースの貸借対照表^{※1}

貸借対照表とは、市が保有している資産と、その資産形成に要した負債や財源との関係を示したものです。

✓ 市民1人当たりでは、資産が **167万円** 負債が **40万円**

資金の使い道

公共資産	道路、公園、 学校、庁舎など	3,582億円
投資等	出資金、貸付金、 基金など	223億円
流動資産	現預金、 未収金など	92億円
資産合計		3,897億円

資金の調達

負債	将来世代の負担で返済して いく債務	930億円
	地方債など 退職金の支払予定額 その他	760億円 115億円 55億円
純資産	これまでの世代がすでに負 担して支払いが済んでいる 正味の資産（資産から負債 を引いた額）	2,967億円
負債及び純資産合計		3,897億円

連結貸借対照表^{※2}

連結貸借対照表とは、市の各会計、一部事務組合、第三セクターなどをひとつの「行政サービス実施体」とみなして、市の財政状態の全体像を示したものです。

✓ 市民1人当たりでは、資産が **227万円** 負債が **67万円**

資金の使い道

公共資産	道路、公園、 学校、庁舎など	4,967億円
投資等	出資金、貸付金、 基金など	152億円
流動資産	現預金、 未収金など	199億円
資産合計		5,318億円

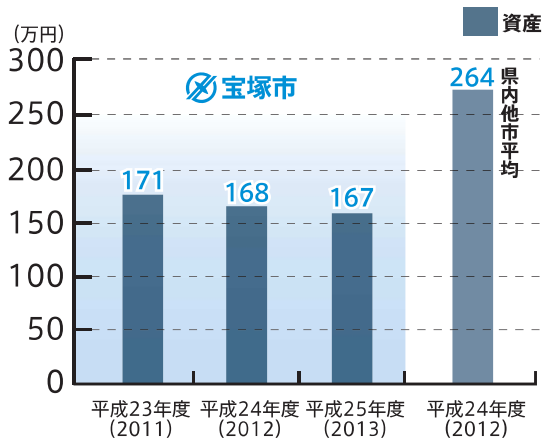
資金の調達

負債	将来世代の負担で返済して いく債務	1,563億円
	地方債など 退職金の支払予定額 その他	1,316億円 145億円 102億円
純資産	これまでの世代がすでに負 担して支払いが済んでいる 正味の資産（資産から負債 を引いた額）	3,755億円
負債及び純資産合計		5,318億円

【用語解説】 ※1 普通会計ベースの貸借対照表 / 一般会計+特別会計のうち公共用地先行取得事業会計
※2 連結貸借対照表 / 普通会計ベース+特別会計+企業会計(水道・下水・病院)+公社+第三セクター+一部事務組合

指標でみてみよう (普通会計ベース)

市民1人当たり資産

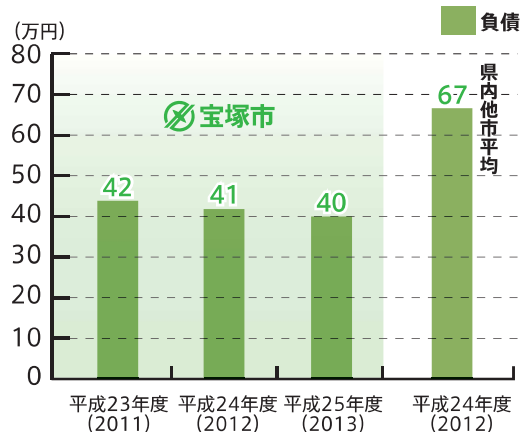


Q1 将来世代に残る市の財産はどのくらいですか？

市民1人当たり
167万円

A1 減価償却が進んだことなどから、市民1人当たりの資産は昨年より1万円減の167万円です。

市民1人当たり負債

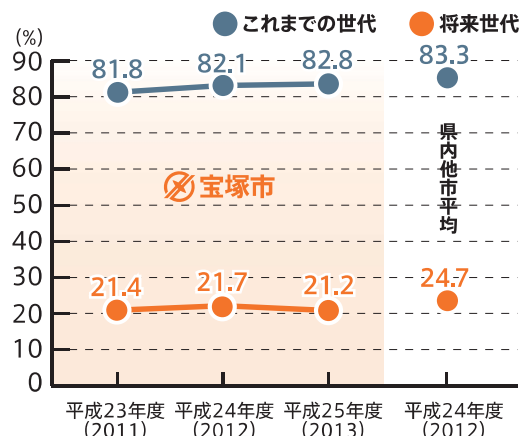


Q2 将来世代に残る市の負債(借金等)はどのくらいですか？

市民1人当たり
40万円

A2 借金残高の減少などから、市民1人当たりの負債は昨年より1万円減の40万円です。

世代間負担比率



Q3 将来世代と現世代の負担のバランスはどうなっていますか？

将来世代負担比率
21.2%

A3 県内他市平均の将来世代負担比率は約25%であるのに対し、宝塚市は約21%であり、将来世代の負担は比較的小さくなっています。

【注1】 県内他市平均の数値は、兵庫県内の平成24(2012)年度の普通会計ベースの財務書類の数値が公表されている24市を対象としています。

【注2】 市民1人当たりの金額は各年度3月末の住民基本台帳人口を基に算定しています。(下図参照)

【注3】 世代間負担比率は社会資本整備に要したこれまでの世代の負担の割合又は将来の世代に委ねられる負担の割合を示しています。下記の算式で算定しています。

$$\begin{aligned} \text{これまでの世代の負担比率(\%)} &= \text{純資産} \div \text{公共資産合計} \times 100 \\ \text{将来世代負担比率(\%)} &= \text{地方債残高} \div \text{公共資産合計} \times 100 \end{aligned}$$

宝塚市 住民基本台帳人口(3月末)

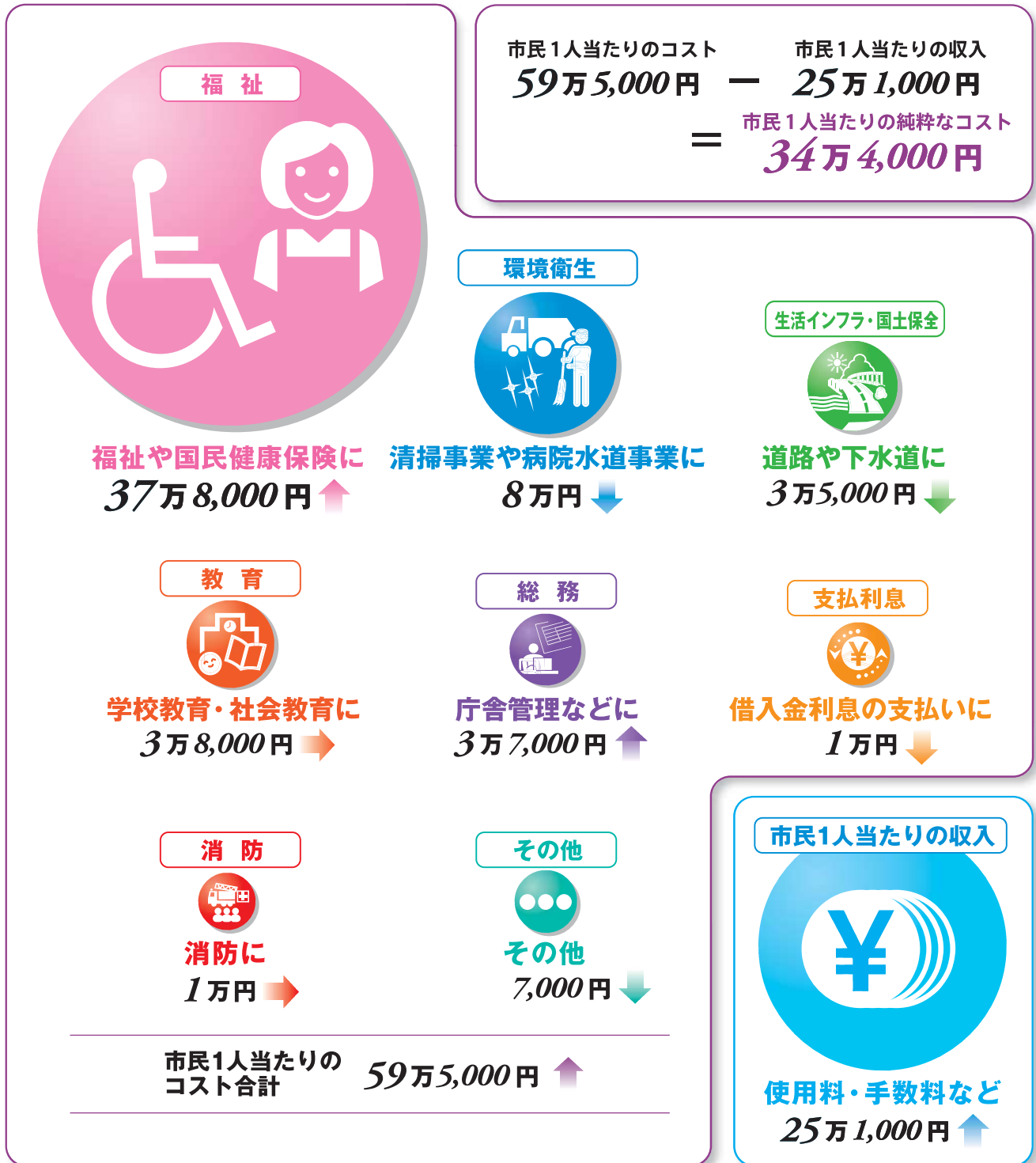
県内他市平均

平成23(2011)年度	平成24(2012)年度	平成25(2013)年度	平成24(2012)年度
230,257人	233,967人	233,842人	187,363人

市民1人当たり連結行政コスト

平成25(2013)年4月1日～平成26(2014)年3月31日

資産形成につながらない福祉や教育などの行政サービスに必要なコスト(費用)は804億円です。これを市民1人当たりになると34万4,000円です。



もっと知りたい方はこちらインターネットHP

宝塚市の財政状況

検索

連絡先 宝塚市 企画経営部行財政改革室財政課
〒665-8665 兵庫県宝塚市東洋町1番1号

Tel 0797-77-2022 (直通) Fax 0797-72-1419

http://www.city.takarazuka.hyogo.jp/