

議案第38号から第48号まで

市道路線の認定について及び市道路線の認定変更について  
道路法(抜粋)

(市町村道の意義及びその路線の認定)

第8条 第3条第4号の市町村道とは、市町村の区域内に存する道路で、市町村長がその路線を認定したものをいう。

2 市町村長が前項の規定により路線を認定しようとする場合においては、あらかじめ当該市町村の議会の議決を経なければならない。

3～5 略

(路線の廃止又は変更)

第10条 都道府県知事又は市町村長は、都道府県道又は市町村道について、一般交通の用に供する必要がなくなつたと認める場合においては、当該路線の全部又は一部を廃止することができる。路線が重複する場合においても、同様とする。

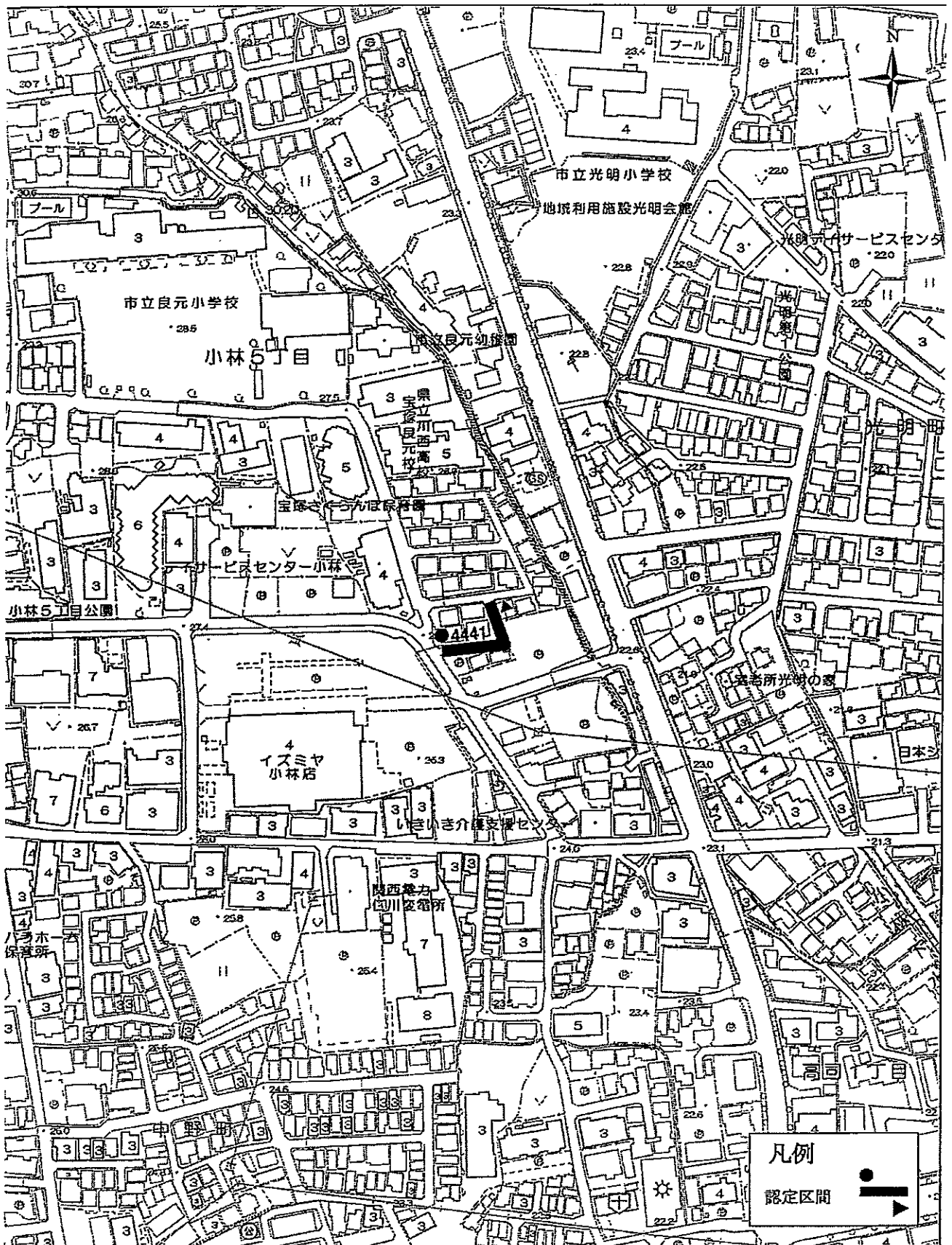
2 都道府県知事又は市町村長は、路線の全部又は一部を廃止し、これに代わるべき路線を認定しようとする場合においては、これらの手続に代えて、路線を変更することができる。

3 第7条第2項から第8項まで及び前条の規定は前2項の規定による都道府県道の路線の廃止又は変更について、第8条第2項から第5項まで及び前条の規定は前2項の規定による市町村道の路線の廃止又は変更について、それぞれ準用する。

議案第38号

市道路線の認定について

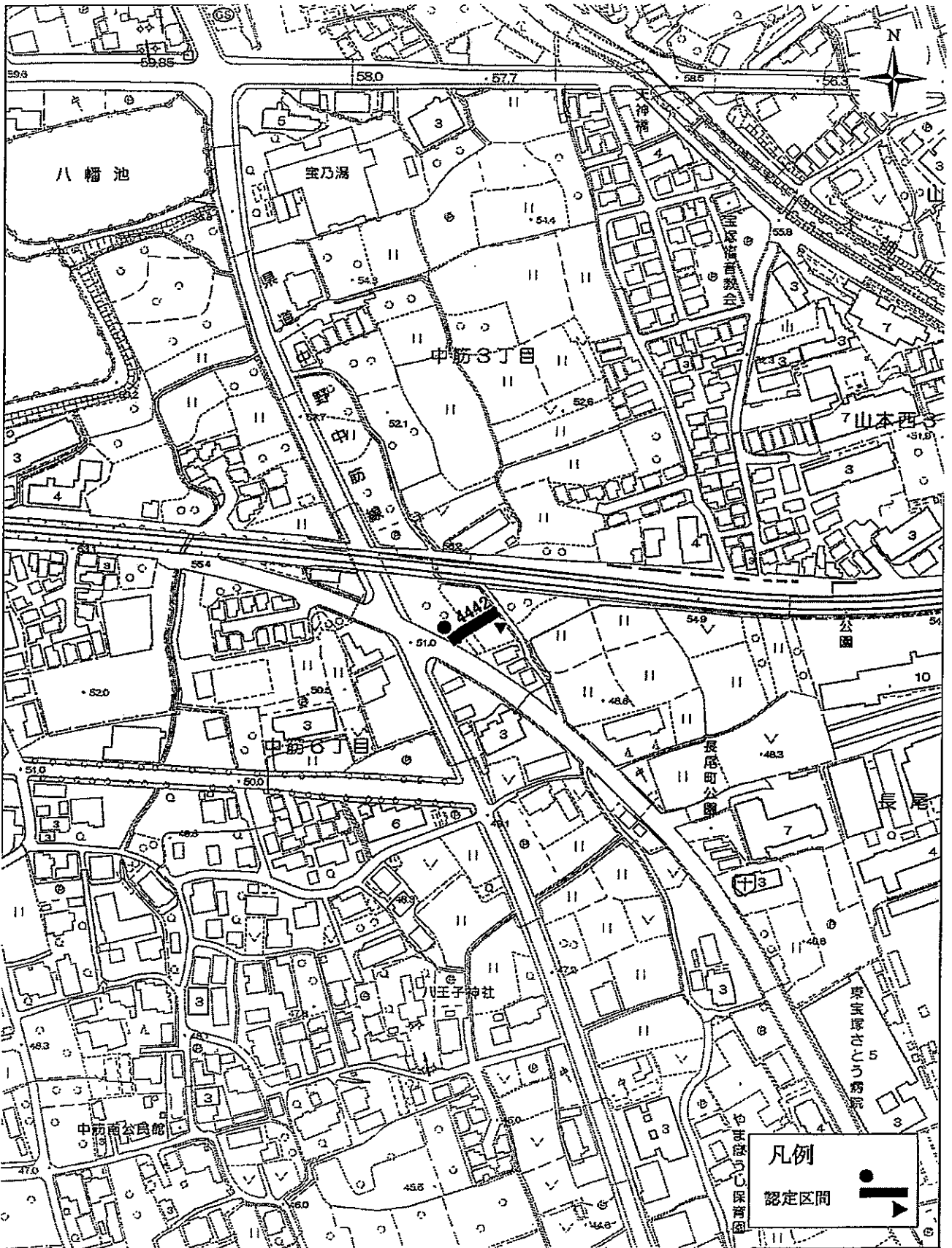
路線認定図 (S=1/2500)



議案第39号

市道路線の認定について

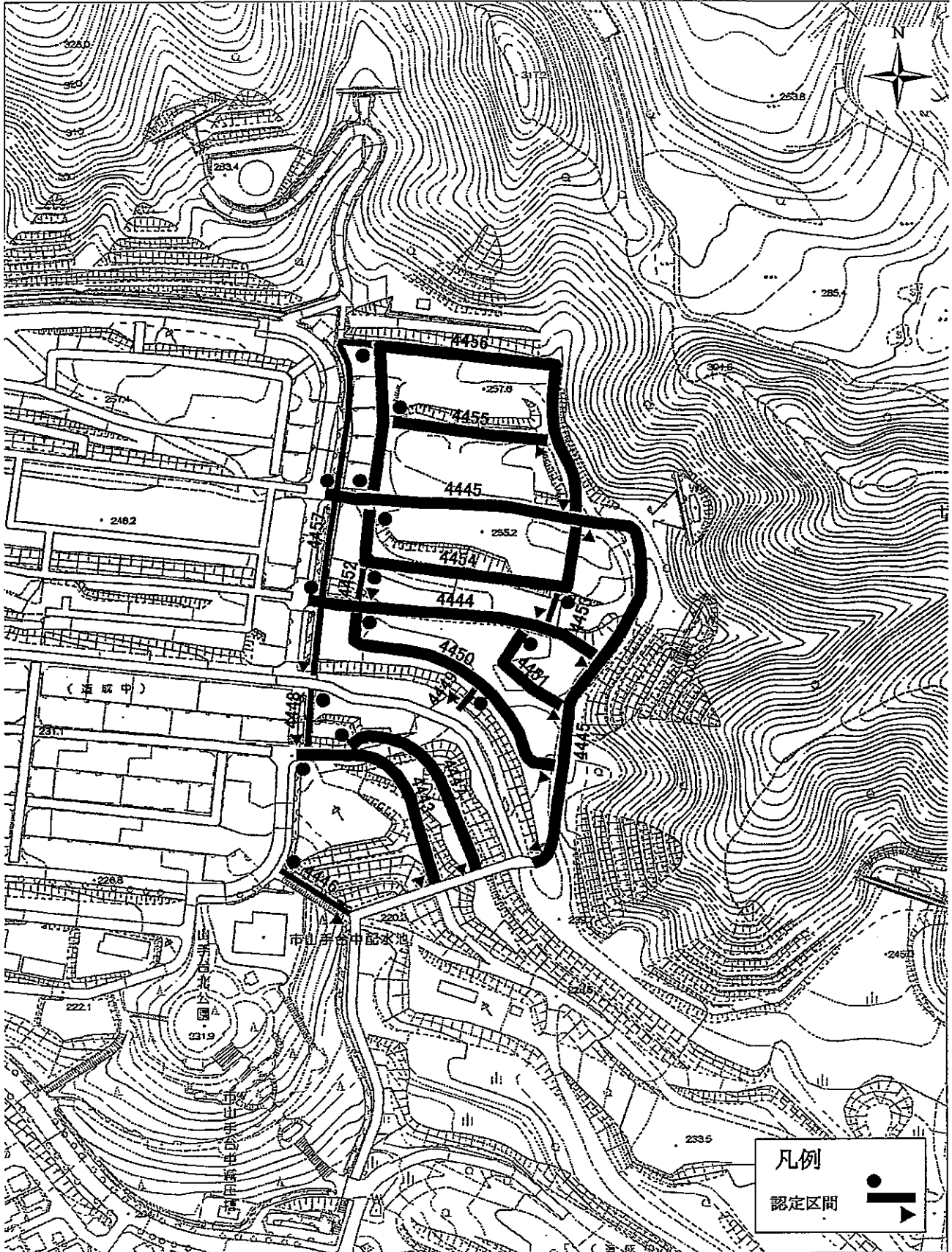
路線認定図 (S=1/2500)



議案第40号

市道路線の認定について

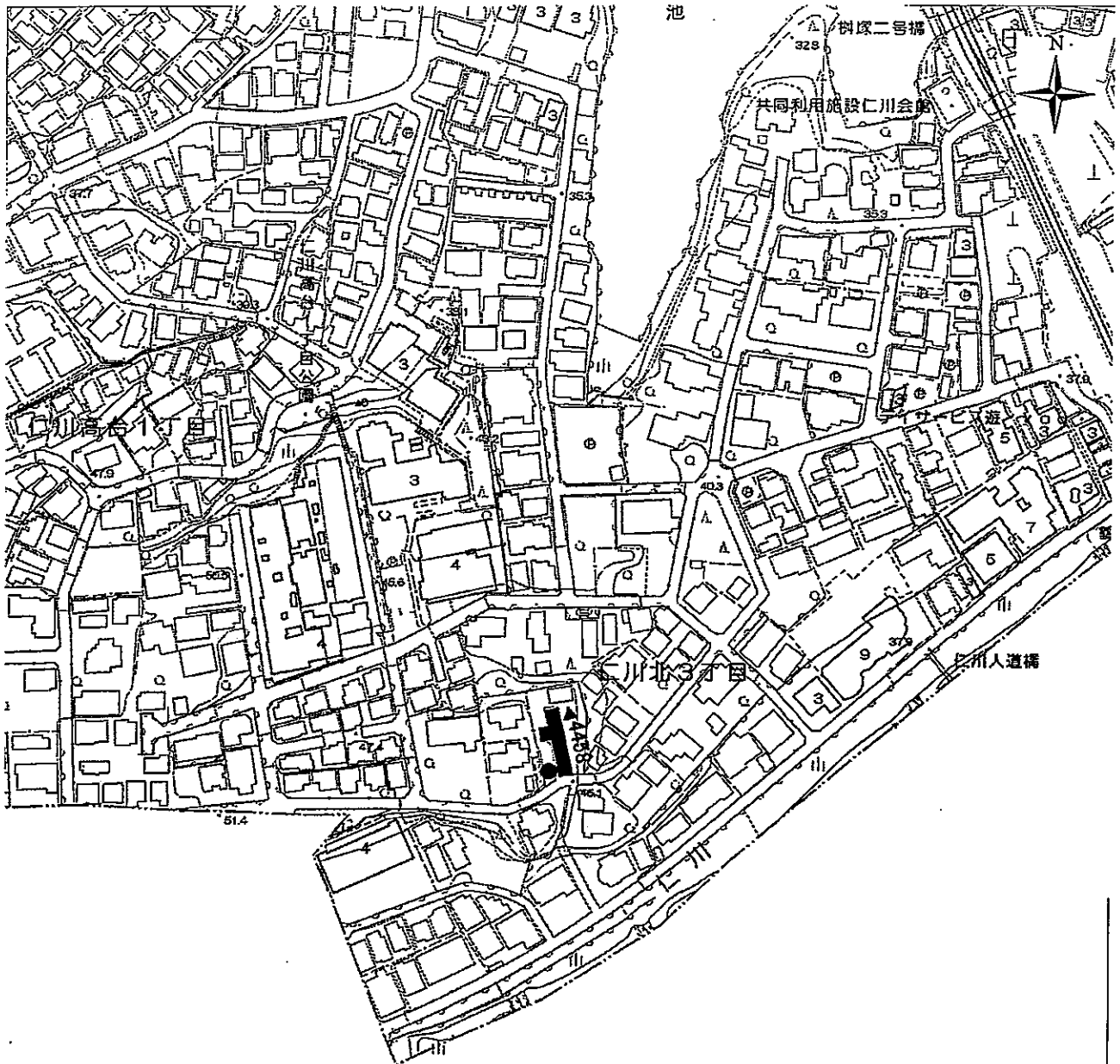
路線認定図 (S=1/2500)



議案第41号

市道路線の認定について

路線認定図 (S=1/2500)



凡例

認定区間


議案第42号

市道路線の認定について

路線認定図 (S=1/2500)



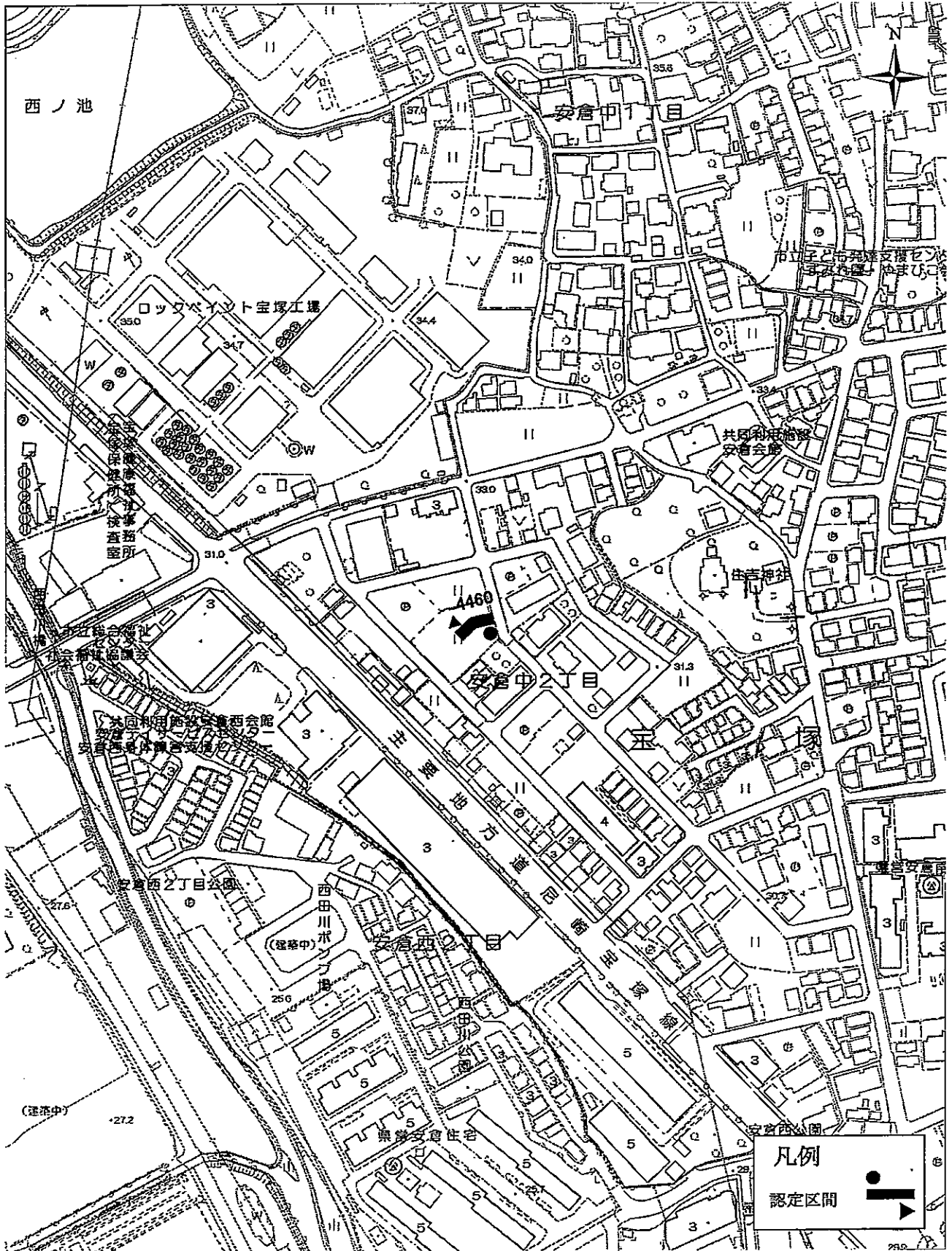
凡例

認定区間 

議案第43号

市道路線の認定について

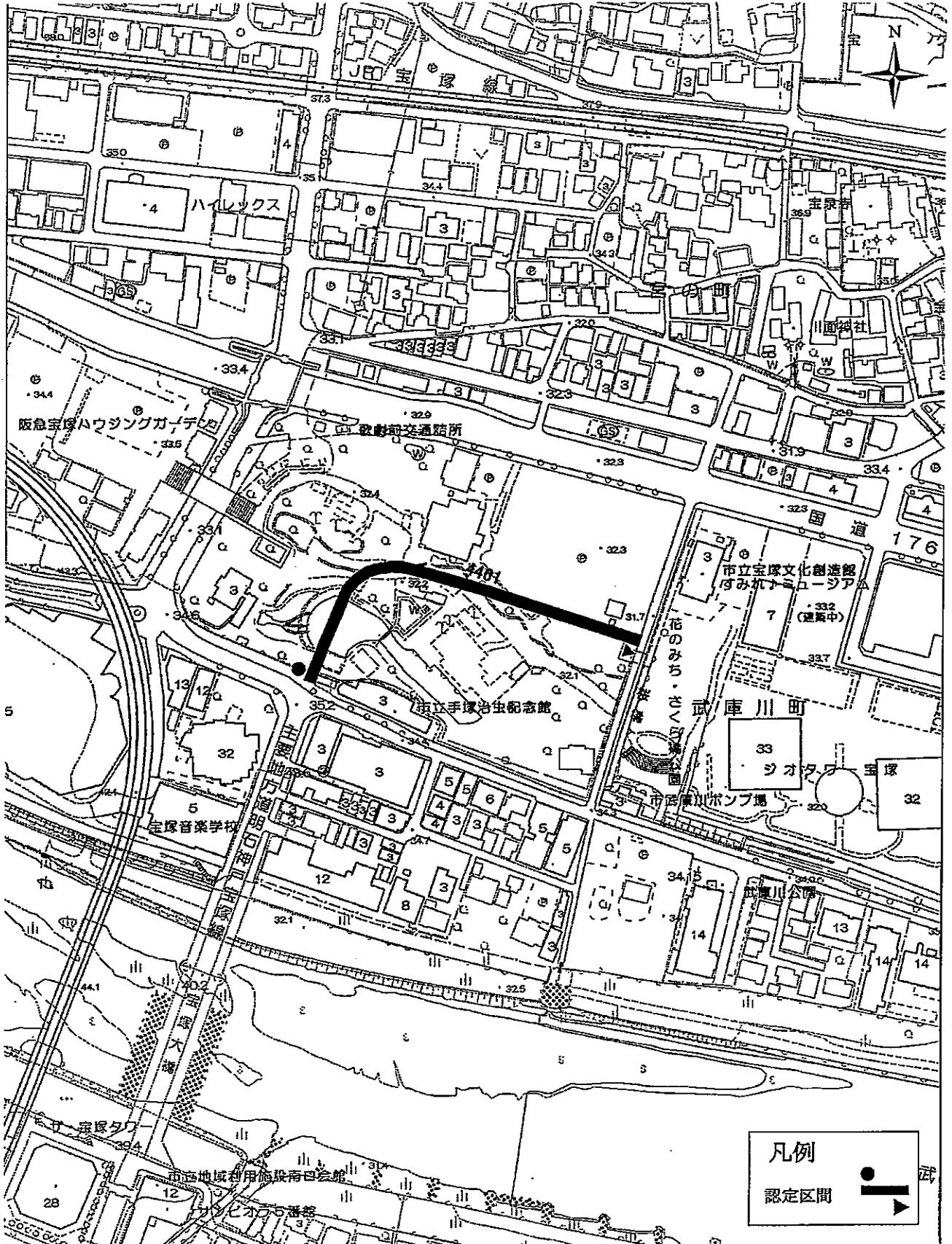
路線認定図 (S=1/2500)



議案第44号

市道路線の認定について

路線認定図 (S=1/2500)





議案第45号

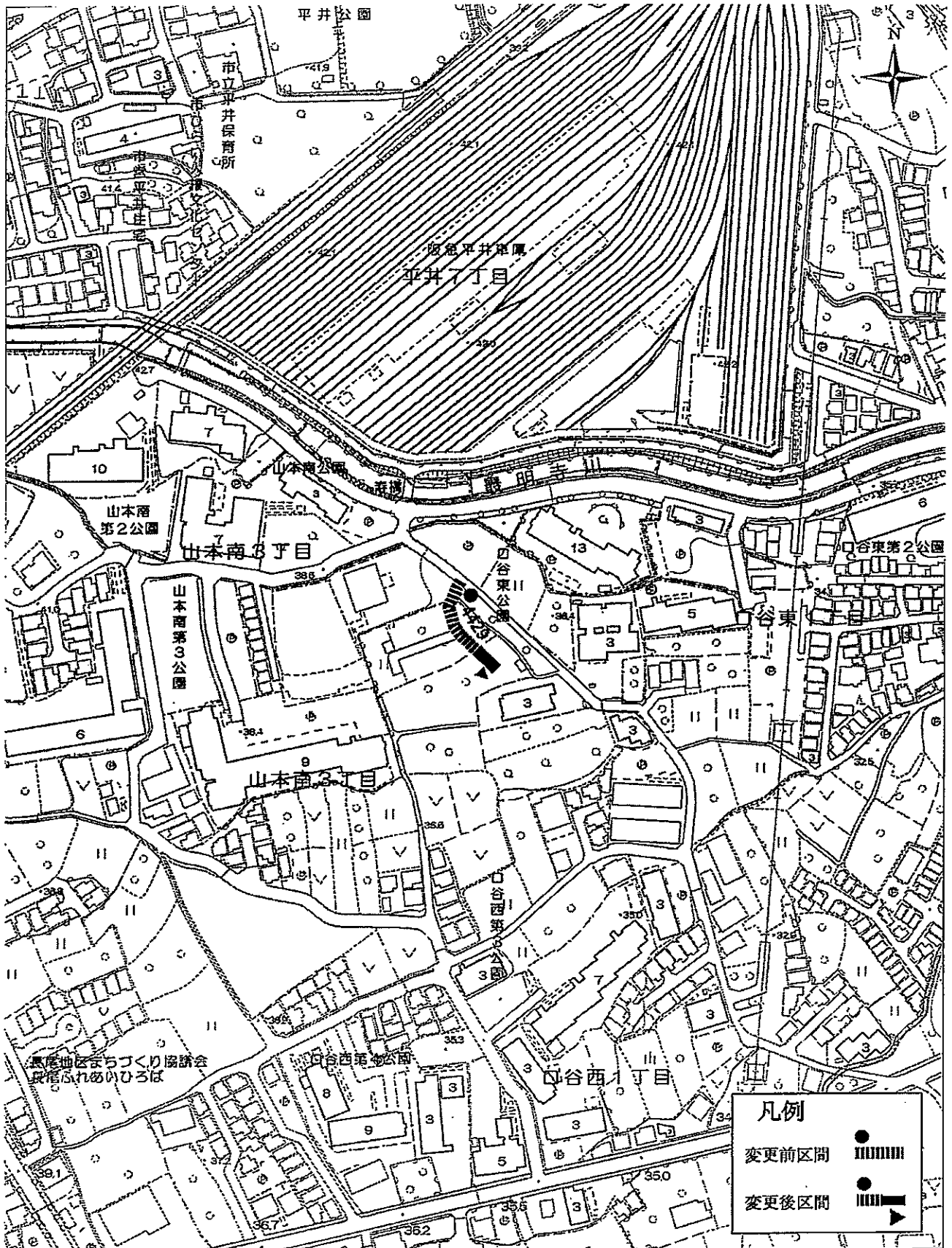
市道路線の認定について

路線認定図 (S=1/2500)



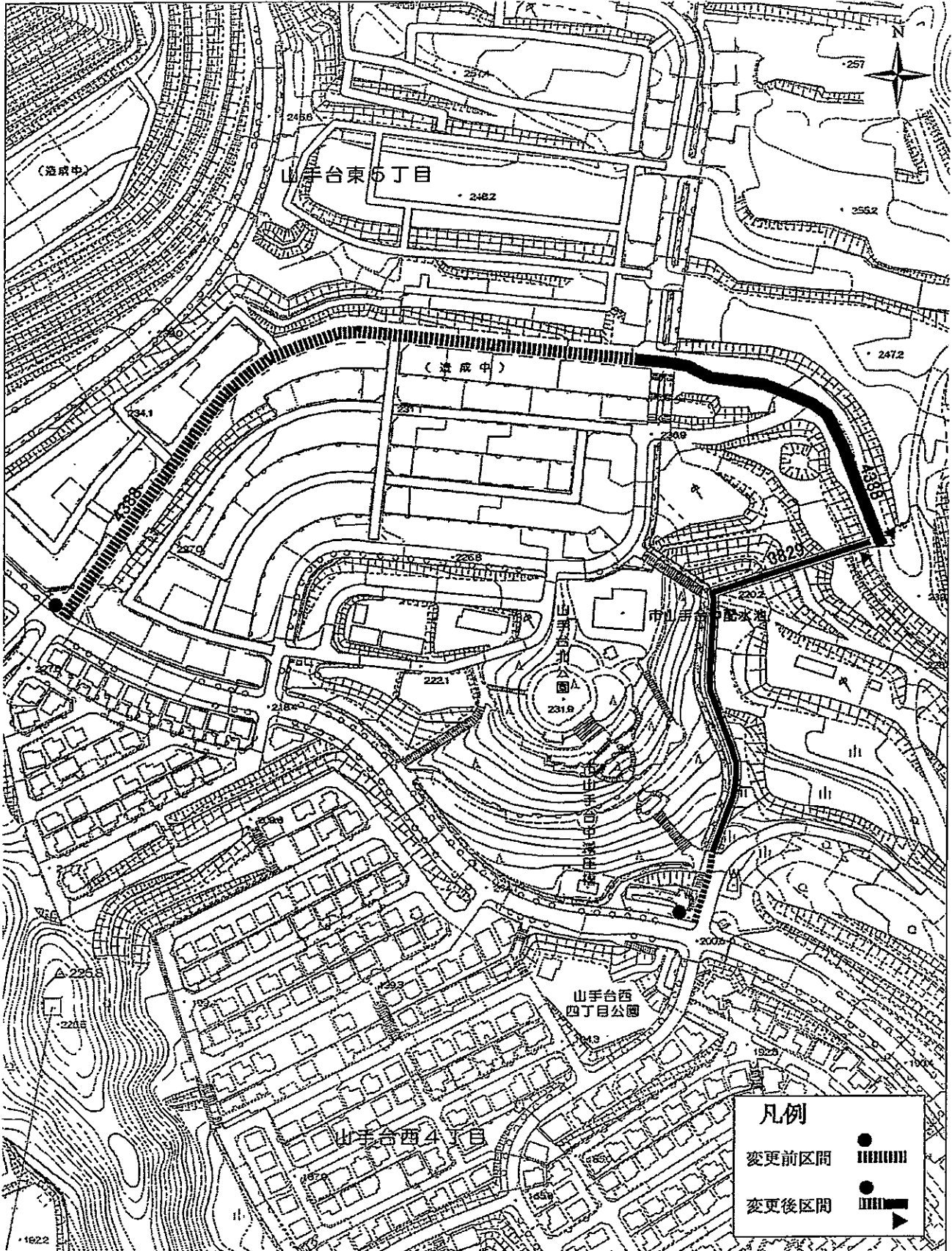
議案第46号

市道路線の認定変更について  
路線認定図 (S=1/2500)



議案第47号

市道路線の認定変更について  
路線認定図 (S=1/2500)



議案第48号

市道路線の認定変更について  
路線認定図 (S=1/2500)

