

# Ⅲ 要介護認定

### Ⅲ 要介護認定

#### 1 認定手続

##### (1) 申請事由別申請件数

事由 月別	新規申請	転入申請	更新申請	区分変更	合計
26年度	3,261	203	6,837	955	11,256
27年 4月	288	26	557	91	962
5月	253	26	526	82	887
6月	294	15	617	85	1,011
7月	296	13	584	87	980
8月	268	16	605	64	953
9月	265	27	588	68	948
10月	307	15	535	79	936
11月	277	16	524	72	889
12月	246	23	615	67	951
28年 1月	236	10	600	62	908
2月	303	12	640	79	1,034
3月	303	16	647	69	1,035
総計	3,336	215	7,038	905	11,494
構成比	29.0%	1.9%	61.2%	7.9%	100%

##### (2) 申請届出者別申請件数

(転入含む)

届者 月別	家族	ケアマネ代行	介保施設代行	代理人申請	本人	地域包括	合計
26年度	1,732	4,395	796	282	454	3,597	11,256
27年 4月	130	355	81	28	47	321	962
5月	127	355	64	17	42	282	887
6月	145	416	66	26	28	330	1,011
7月	133	422	69	24	35	297	980
8月	130	369	62	25	42	325	953
9月	144	372	58	29	49	296	948
10月	148	342	87	18	35	306	936
11月	118	357	73	15	36	290	889
12月	133	396	71	25	45	281	951
28年 1月	133	404	74	17	25	255	908
2月	155	428	86	21	34	310	1,034
3月	150	430	77	21	44	313	1,035
総計	1,646	4,646	868	266	462	3,606	11,494
構成比	14.3%	40.4%	7.6%	2.3%	4.0%	31.4%	100%

## (3) 都道府県別意見書依頼件数

府県名 月別	京都府	大阪府	兵庫県	その他	総計
26年度	14	726	10,225	103	11,068
27年 4月	3	44	854	11	912
5月	2	39	795	11	847
6月	1	59	788	9	857
7月	5	54	895	9	963
8月	4	57	862	7	930
9月	1	64	850	7	922
10月	2	65	846	8	921
11月	0	61	800	9	870
12月	2	56	861	3	922
28年 1月	1	59	838	8	906
2月	2	72	929	8	1,011
3月	1	64	944	18	1,027
総計	24	694	10,262	108	11,088
構成比	0.2%	6.3%	92.6%	0.9%	100%

※平成18年度より取消件数を除く

## (4) 都道府県別訪問調査委託件数

府県名 月別	京都府	大阪府	兵庫県	その他	総計
26年度	5	219	10,725	110	11,059
27年 4月	0	16	905	10	931
5月	2	13	837	6	858
6月	1	18	967	10	996
7月	3	16	937	7	963
8月	1	19	907	8	935
9月	1	22	896	6	925
10月	1	21	888	5	915
11月	0	14	852	5	871
12月	1	15	909	3	928
28年 1月	0	22	872	4	898
2月	2	21	983	9	1,015
3月	0	19	997	13	1,029
総計	12	216	10,950	86	11,264
構成比	0.1%	1.9%	97.2%	0.8%	100%

※平成18年度より取消件数を除く

(5) 申請疾病区分別第2号被保険者件数

疾病区分	12年度		13年度		14年度		15年度		16年度		17年度		18年度		19年度		20年度		21年度		22年度		23年度		24年度		25年度		26年度		27年度	
	申請	審査	申請	審査	申請	審査	申請	審査	申請	審査	申請	審査	申請	審査	申請	審査	申請	審査	申請	審査	申請	審査	申請	審査	申請	審査	申請	審査	申請	審査		
筋萎縮性側索硬化症	3	1	2	2	4	4	1	1	4	4	3	3	1	5	7	3	4	3	10	5	8											
後縦靭帯骨化症	1	1	5	5	5	5	8	8	10	9	0	7	4	1	3	2	2	1	4	2	1											
骨折を伴う骨粗鬆症	3	2	4	4	4	4	6	6	7	7	2	6	6	2	2	3	5	3	2	0	1											
多系統萎縮症(17年度まではシャイムドレーガー症候群)	4	2	0	0	0	0	0	0	0	0	0	6	3	2	3	3	1	0	0	1	4											
初老期における認知症	24	17	30	30	26	26	32	32	25	22	24	12	24	29	20	22	13	5	9	13	12											
脊髄小脳変性症	5	4	7	7	8	8	9	9	14	14	7	10	7	11	7	9	3	5	7	8	8											
脊柱管狭窄症	0	0	2	2	4	4	3	3	4	4	6	8	4	10	6	11	7	8	6	5	4											
早老症	1	0	0	0	0	0	0	0	0	0	0	0	0	0	0	0	0	2	1	0	2											
糖尿病性神経障害、糖尿病性腎症、糖尿病性網膜症	11	6	17	17	15	12	8	8	19	19	18	14	10	13	16	8	7	14	4	4	7											
脳血管疾患	87	60	114	110	115	110	125	125	139	136	101	137	124	131	91	135	75	83	75	79	105											
進行性核上性マヒ、大脳皮質基底核変性症及びパーキンソン病(17年度まではパーキンソン病)	6	5	11	11	10	10	11	10	13	13	10	11	14	14	13	16	9	13	9	7	13											
閉塞性動脈硬化症	3	3	2	2	0	0	3	3	3	3	4	0	3	3	1	0	0	0	0	0	0											
関節リウマチ(17年度までは慢性関節リウマチ)	21	18	21	21	27	26	29	28	26	26	19	16	15	20	16	25	17	15	16	13	12											
慢性閉塞性肺疾患	1	1	0	0	2	2	5	5	2	2	1	0	2	1	2	1	4	4	3	3	2											
両側の膝関節又は股関節に著しい変形を伴う変形性関節症	7	6	6	5	18	17	18	17	18	18	22	15	13	13	6	10	10	7	5	8	7											
末期ガン												36	38	41	40	61	51	44	33	37	37											
総計	177	126	221	216	238	228	258	255	284	277	217	281	268	296	233	309	208	207	184	185	223											

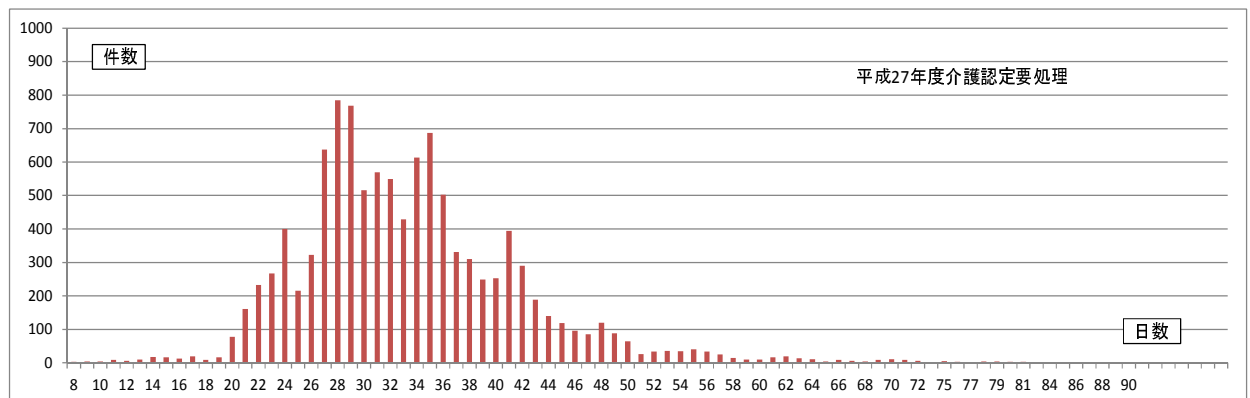
※総計の差については、疾病該当せず、非該当、却下、取り下げ等(なお、申請時は申告、審査時は、意見書記載疾病名)  
 ※17年度からは、審査のみ掲載。

(6) 介護認定審査会開催回数

月別	平成12年度	平成13年度	平成14年度	平成15年度	平成16年度	平成17年度	平成18年度	平成19年度	平成20年度	平成21年度	平成22年度	平成23年度	平成24年度	平成25年度	平成26年度	平成27年度
4月	10	13	15	16	14	12	17	17	19	18	21	20	22	22	23	23
5月	9	11	14	14	15	10	15	18	18	18	19	19	22	21	22	20
6月	6	14	13	15	18	12	19	13	19	18	22	22	22	21	23	24
7月	6	12	16	16	15	10	16	14	18	17	21	20	20	23	24	24
8月	8	12	13	12	15	12	16	15	14	16	20	22	19	20	20	21
9月	12	12	13	16	15	12	17	15	18	18	20	21	21	21	22	21
10月	14	14	17	18	17	11	13	18	18	18	20	20	23	24	24	21
11月	15	16	15	13	16	10	17	17	16	17	19	19	23	21	20	21
12月	14	14	15	15	15	11	16	16	18	18	18	19	18	19	20	21
1月	13	14	15	15	15	10	12	16	16	18	19	20	16	20	20	21
2月	13	14	15	15	16	9	17	18	17	19	19	20	19	21	21	22
3月	16	15	15	15	18	13	15	18	18	19	21	20	21	22	23	24
計	136	161	176	180	189	132	190	195	209	214	239	242	246	255	262	263

(7) 介護認定要処理日数

12年度	13年度	14年度	15年度	16年度	17年度	18年度	19年度	20年度	21年度	22年度	23年度	24年度	25年度	26年度	27年度
30.89日	34.56日	38.14日	36.09日	35.51日	36.91日	34.9日	32.38日	38.08日	40.74日	41.83日	37.59日	35.24日	34.37日	35.23日	33.61日



## 2 認定結果

### (1) 被保険者種別認定済者数

月別	12年度	13年度	14年度	15年度	16年度	17年度	18年度	19年度	20年度	21年度	22年度	23年度	24年度	25年度	26年度	27年度		
																1号被保険者	2号被保険者	計
4月末	2,603	4,034	4,689	5,558	6,386	6,790	6,863	7,079	7,472	7,841	8,288	8,775	9,392	10,101	10,620	10,982	183	11,165
5月末	3,039	4,104	4,789	5,650	6,416	6,839	6,872	7,164	7,522	7,914	8,333	8,829	9,462	10,142	10,644	10,989	181	11,170
6月末	3,197	4,176	4,857	5,774	6,591	7,264	6,948	7,213	7,547	7,944	8,407	8,965	9,545	10,228	10,695	11,048	184	11,232
7月末	3,338	4,256	4,949	5,852	6,651	7,058	6,979	7,232	7,581	8,011	8,431	9,057	9,603	10,280	10,796	11,100	191	11,291
8月末	3,480	4,272	5,031	5,928	6,573	7,183	7,015	7,249	7,616	7,989	8,508	9,153	9,616	10,324	10,810	11,119	199	11,318
9月末	3,614	4,307	5,076	6,007	6,589	7,282	7,036	7,279	7,632	8,074	8,535	9,222	9,645	10,348	10,883	11,197	202	11,399
10月末	3,667	4,391	5,157	6,086	6,619	7,353	7,034	7,310	7,636	8,026	8,537	9,240	9,741	10,444	10,949	11,211	201	11,412
11月末	3,765	4,433	5,209	6,129	6,599	7,480	7,034	7,325	7,678	8,058	8,594	9,279	9,831	10,538	11,010	11,236	206	11,442
12月末	3,816	4,490	5,262	6,211	6,659	7,564	7,062	7,348	7,661	8,085	8,627	9,318	9,844	10,540	11,022	11,314	205	11,519
1月末	3,870	4,504	5,307	6,225	6,673	7,625	7,034	7,379	7,683	8,080	8,664	9,284	9,871	10,574	11,002	11,338	206	11,544
2月末	3,896	4,560	5,402	6,251	6,695	7,643	7,056	7,389	7,765	8,350	8,691	9,312	9,926	10,576	11,042	11,356	208	11,564
3月末	3,968	4,611	5,442	6,330	6,749	7,746	7,060	7,429	7,802	8,217	8,732	9,295	10,018	10,589	11,092	11,423	205	11,628
構成比																98.2%	1.8%	100%

※ 平成17年度以前は認定期間中の死亡者を含む

### (2) 介護度別認定済者数

12年度	13年度	14年度	15年度	16年度	17年度	18年度	19年度	20年度	21年度	22年度	23年度	24年度	25年度	26年度	27年度								
															要支援1	要支援2	要介護1	要介護2	要介護3	要介護4	要介護5	計	
2,603	4,034	4,689	5,558	6,386	6,790	6,863	7,079	7,472	7,841	8,288	8,775	9,392	10,101	10,620	2,345	1,634	2,316	1,497	1,207	1,161	1,005	11,165	
3,039	4,104	4,789	5,650	6,416	6,839	6,872	7,164	7,522	7,914	8,333	8,829	9,462	10,142	10,644	2,346	1,632	2,299	1,508	1,211	1,164	1,010	11,170	
3,197	4,176	4,857	5,774	6,491	6,964	6,948	7,213	7,547	7,944	8,407	8,965	9,545	10,228	10,695	2,356	1,625	2,326	1,504	1,232	1,181	1,008	11,232	
3,338	4,256	4,949	5,852	6,551	7,058	6,979	7,232	7,581	8,011	8,431	9,057	9,603	10,280	10,796	2,391	1,617	2,333	1,504	1,234	1,193	1,019	11,291	
3,480	4,272	5,031	5,928	6,573	7,183	7,015	7,249	7,616	7,989	8,508	9,153	9,616	10,324	10,810	2,402	1,596	2,334	1,513	1,246	1,209	1,018	11,318	
3,614	4,307	5,076	6,007	6,589	7,282	7,036	7,279	7,632	8,074	8,535	9,222	9,645	10,348	10,883	2,416	1,615	2,345	1,505	1,281	1,219	1,018	11,399	
3,667	4,391	5,157	6,086	6,619	7,353	7,034	7,310	7,639	8,026	8,537	9,240	9,741	10,444	10,949	2,411	1,605	2,361	1,514	1,273	1,218	1,030	11,412	
3,765	4,433	5,209	6,129	6,599	7,480	7,042	7,325	7,678	8,058	8,594	9,279	9,831	10,538	11,010	2,401	1,629	2,371	1,517	1,286	1,214	1,024	11,442	
3,816	4,490	5,262	6,211	6,659	7,564	7,062	7,348	7,661	8,085	8,627	9,318	9,844	10,540	11,022	2,391	1,651	2,404	1,536	1,287	1,213	1,037	11,519	
3,870	4,504	5,307	6,225	6,673	7,625	7,034	7,379	7,683	8,080	8,664	9,284	9,871	10,574	11,002	2,365	1,655	2,447	1,527	1,310	1,206	1,034	11,544	
3,896	4,560	5,402	6,251	6,695	7,643	7,056	7,389	7,765	8,350	8,691	9,312	9,926	10,576	11,042	2,374	1,651	2,455	1,541	1,313	1,202	1,028	11,564	
3,968	4,611	5,442	6,330	6,749	7,746	7,060	7,429	7,802	8,217	8,732	9,295	10,018	10,589	11,092	2,387	1,659	2,475	1,556	1,315	1,219	1,017	11,628	
構成比																20.5%	14.3%	21.3%	13.4%	11.3%	10.5%	8.7%	100%

成17年度以前は認定期間中の死亡者を含む

### (3) 第1号被保険者介護度別認定済者数

月別	12年度	13年度	14年度	15年度	16年度	17年度	18年度	19年度	20年度	21年度	22年度	23年度	24年度	25年度	26年度	27年度							
																要支援1	要支援2	要介護1	要介護2	要介護3	要介護4	要介護5	計
4月末	2,535	3,904	4,543	5,392	6,199	6,587	6,643	6,868	7,248	7,638	8,104	8,574	9,193	9,905	10,430	2,323	1,608	2,283	1,464	1,184	1,140	980	10,982
5月末	2,956	3,975	4,642	5,480	6,230	6,631	6,650	6,947	7,297	7,711	8,147	8,635	9,267	9,943	10,460	2,324	1,607	2,267	1,475	1,188	1,143	985	10,989
6月末	3,197	4,046	4,703	5,596	6,304	6,748	6,722	6,992	7,319	7,740	8,214	8,767	9,351	10,030	10,505	2,334	1,596	2,296	1,471	1,207	1,160	984	11,048
7月末	3,245	4,127	4,789	5,678	6,365	6,834	6,756	7,004	7,351	7,805	8,236	8,860	9,410	10,081	10,608	2,366	1,585	2,302	1,470	1,213	1,169	995	11,100
8月末	3,378	4,141	4,871	5,757	6,381	6,961	6,787	7,019	7,393	7,786	8,311	8,957	9,433	10,116	10,624	2,376	1,566	2,301	1,476	1,224	1,183	993	11,119
9月末	3,508	4,172	4,914	5,832	6,391	7,060	6,817	7,049	7,408	7,870	8,332	9,017	9,457	10,141	10,687	2,390	1,585	2,312	1,466	1,257	1,193	994	11,197
10月末	3,555	4,259	4,999	5,908	6,417	7,131	6,819	7,078	7,417	7,828	8,337	9,035	9,547	10,237	10,751	2,385	1,573	2,331	1,477	1,248	1,193	1,004	11,211
11月末	3,650	4,303	5,053	5,947	6,396	7,251	6,819	7,096	7,458	7,858	8,390	9,069	9,634	10,334	10,812	2,377	1,595	2,339	1,481	1,260	1,188	996	11,236
12月末	3,695	4,356	5,103	6,028	6,455	7,334	6,852	7,124	7,447	7,890	8,422	9,112	9,646	10,336	10,827	2,368	1,618	2,371	1,500	1,262	1,188	1,007	11,314
1月末	3,743	4,365	5,151	6,042	6,372	7,393	6,828	7,157	7,479	7,889	8,459	9,081	9,670	10,377	10,804	2,344	1,621	2,411	1,492	1,284	1,182	1,004	11,338
2月末	3,768	4,416	5,243	6,069	6,495	7,414	6,846	7,170	7,562	8,162	8,486	9,105	9,725	10,382	10,856	2,352	1,618	2,420	1,506	1,286	1,176	998	11,356
3月末	3,842	4,467	5,282	6,147	6,546	7,515	6,849	7,208	7,600	8,033	8,527	9,096	9,821	10,399	10,910	2,363	1,634	2,439	1,517	1,286	1,196	988	11,423
構成比																20.7%	14.3%	21.4%	13.3%	11.2%	10.5%	8.6%	100.0%

※ 平成17年度以前は認定期間中の死亡者を含む

(4) 第2号被保険者介護度別認定済者数

月別	12年度	13年度	14年度	15年度	16年度	17年度	18年度	19年度	20年度	21年度	22年度	23年度	24年度	25年度	26年度	27年度							
	要支援1	要支援2	要介護1	要介護2	要介護3	要介護4	要介護5	計															
4月末	68	130	146	166	187	203	220	211	224	203	184	201	199	196	190	22	26	33	33	23	21	25	183
5月末	83	129	147	170	186	208	222	217	225	203	186	194	195	199	184	22	25	32	33	23	21	25	181
6月末	91	130	154	178	187	216	226	221	228	204	193	198	194	198	190	22	29	30	33	25	21	24	184
7月末	93	129	160	174	186	224	223	228	230	206	195	197	193	199	188	25	32	31	34	21	24	24	191
8月末	102	131	160	171	192	222	228	230	223	203	197	196	183	208	186	26	30	33	37	22	26	25	199
9月末	106	135	162	175	198	222	219	230	224	204	203	205	188	207	196	26	30	33	39	24	26	24	202
10月末	112	132	158	178	202	222	215	232	222	198	200	205	194	207	198	26	32	30	37	25	25	26	201
11月末	115	130	156	182	203	229	213	229	220	200	204	210	197	204	198	24	34	32	36	26	26	28	206
12月末	121	134	159	183	204	230	210	224	214	195	205	206	198	204	195	23	33	33	36	25	25	30	205
1月末	127	139	156	183	201	232	206	222	204	191	205	203	201	197	198	21	34	36	35	26	24	30	206
2月末	128	144	159	182	200	229	210	219	203	188	205	207	201	197	186	22	33	35	35	27	26	30	208
3月末	126	144	160	183	203	231	211	221	202	184	205	199	197	190	182	24	25	36	39	29	23	29	205
構成比																11.7%	12.2%	17.6%	19.1%	14.1%	11.2%	14.1%	100%

※ 平成17年度以前は認定期間中の死亡者を含む

(5) 要介護認定一次二次判定比較件数

(平成28年3月31日現在累計。審査・判定の数であり転入・転出等社会増減は未反映) 色塗り部分: 変更なし

		二 次 判 定							計	
		非該当	要支援1	要支援2	要介護1	要介護2	要介護3	要介護4		要介護5
一次判定	非該当	67	247	18	23	6	3			364
	要支援1	4	2,322	178	111	13	2		1	2,631
	要支援2	1	30	1,659	235	19	4			1,948
	要介護1			41	1,738	110	8		1	1,898
	要介護2			1	14	1,146	87	7	1	1,256
	要介護3					4	1,005	81	1	1,091
	要介護4						8	912	110	1,030
	要介護5							7	793	800
	計	72	2,599	1,897	2,121	1,298	1,117	1,007	907	11,018
構成比	0.7%	23.6%	17.2%	19.3%	11.8%	10.1%	9.1%	8.2%	100%	

ア. 一次判定変更なし		イ. 一次判定より重く変更			ウ. 一次判定より軽く変更			
変更なし	9,642件	87.5%	1段階	1,048件	9.5%	1段階	108件	1.0%
			2段階	164件	1.5%	2段階	2件	0.0%
			3段階	41件	0.4%			
			4段階	9件	0.1%			
			5段階	3件	0.0%			
			6段階	1件	0.0%			

## (6) 年齢区分別介護度別認定済者

(平成28年3月31日現在における死亡者を除く実数)

## 要支援・介護被保険者

ア. 第1号被保険者 11,423人 イ. 第2号被保険者 205人 計 11,628人

年齢別	要支援1	要支援2	要介護1	要介護2	要介護3	要介護4	要介護5	計	資格者比	市内資格者
65～	103	76	103	76	48	37	43	486	2.66%	18,270
70～	246	157	172	117	94	67	73	926	6.61%	14,003
75～	397	270	378	195	145	136	105	1,626	13.91%	11,687
80～	770	434	637	359	290	213	185	2,888	33.05%	8,738
85～	588	463	705	376	314	322	237	3,005	57.46%	5,230
90～	231	197	348	293	259	266	223	1,817	76.96%	2,361
95～	27	34	86	92	111	124	98	572	84.87%	674
100以上	1	3	10	9	25	31	24	103	92.79%	111
小計	2,363	1,634	2,439	1,517	1,286	1,196	988	11,423	18.70%	61,074
40～	1	0	0	1	0	1	1	4		
45～	2	2	5	1	5	1	4	20		
50～	3	4	4	6	2	4	5	28		
55～	9	4	10	9	9	4	5	50		
60～	9	15	17	22	13	13	14	103		
小計	24	25	36	39	29	23	29	205		
総計	2,387	1,659	2,475	1,556	1,315	1,219	1,017	11,628		
構成比	20.5%	14.3%	21.3%	13.4%	11.3%	10.5%	8.7%	100%		

第2号被保険者数については申請に基づく数