

# Ⅲ 要介護認定

### Ⅲ 要介護認定

#### 1 認定手続

##### (1) 申請事由別申請件数

事由 月別	新規申請	転入申請	更新申請	区分変更	合計
27年度	3,336	215	7,038	905	11,494
28年 4月	290	19	611	89	1,009
5月	278	8	623	80	989
6月	345	12	654	88	1,099
7月	252	13	652	82	999
8月	319	19	610	100	1,048
9月	270	20	611	82	983
10月	266	20	520	80	886
11月	265	17	516	65	863
12月	264	18	579	73	934
29年 1月	273	11	720	87	1,091
2月	341	15	559	89	1,004
3月	387	19	623	98	1,127
総計	3,550	191	7,278	1,013	12,032
構成比	29.5%	1.6%	60.5%	8.4%	100%

##### (2) 申請届出者別申請件数

(転入含む)

届者 月別	家族	ケアマネ代行	介保施設代行	代理人申請	本人	地域包括	合計
27年度	1,646	4,646	868	266	462	3,606	11,494
28年 4月	112	422	88	22	44	321	1,009
5月	133	425	76	28	33	294	989
6月	126	432	87	25	47	382	1,099
7月	126	440	80	20	29	304	999
8月	159	412	76	32	46	323	1,048
9月	135	409	76	13	53	297	983
10月	99	369	82	17	36	283	886
11月	115	343	70	11	39	285	863
12月	143	403	67	21	30	270	934
29年 1月	128	517	71	12	33	330	1,091
2月	156	419	68	15	39	307	1,004
3月	179	433	77	18	59	361	1,127
総計	1,611	5,024	918	234	488	3,757	12,032
構成比	13.4%	41.8%	7.6%	1.9%	4.1%	31.2%	100%

## (3) 都道府県別意見書依頼件数

府県名 月別	京都府	大阪府	兵庫県	その他	総計
27年度	24	694	10,262	108	11,088
28年 4月	1	59	911	7	978
5月	0	64	918	10	992
6月	1	79	1,000	9	1,089
7月	3	66	892	7	968
8月	2	58	963	11	1,034
9月	0	62	825	9	896
10月	0	60	792	7	859
11月	0	42	781	7	830
12月	1	56	866	3	926
29年 1月	1	48	927	5	981
2月	2	64	993	6	1,065
3月	0	55	1,020	8	1,083
総計	11	713	10,888	89	11,701
構成比	0.1%	6.1%	93.0%	0.8%	100%

## (4) 都道府県別訪問調査委託件数

府県名 月別	京都府	大阪府	兵庫県	その他	総計
27年度	12	216	10,950	86	11,264
28年 4月	0	17	947	8	972
5月	0	28	958	7	993
6月	0	29	1,036	13	1078
7月	2	17	949	12	980
8月	1	19	1002	11	1033
9月	0	15	940	13	968
10月	0	23	832	9	864
11月	0	11	813	12	836
12月	0	17	903	6	926
29年 1月	0	13	990	6	1009
2月	1	21	1,028	7	1,057
3月	0	12	1,090	9	1,111
総計	4	222	11,488	113	11,827
構成比	0.0%	1.9%	97.1%	1.0%	100%

(5) 申請疾病区分別第2号被保険者件数

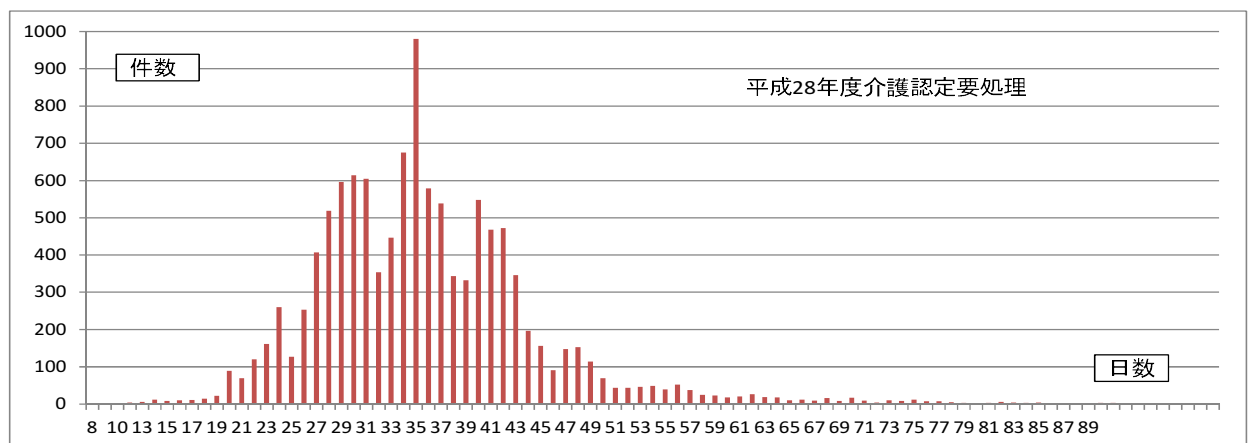
疾病区分	18年度	19年度	20年度	21年度	22年度	23年度	24年度	25年度	26年度	27年度	28年度
筋萎縮性側索硬化症	3	1	5	7	3	4	3	10	5	8	5
後縦帯骨化症	7	4	1	3	2	2	1	4	2	1	5
骨折を伴う骨粗鬆症	6	6	2	2	3	5	3	2	0	1	3
多系統萎縮症(17年度まではシャイ・ドレーガー症候群)	6	3	2	3	3	1	0	0	1	4	4
初老期における認知症	12	24	29	20	22	13	5	9	13	12	8
脊髄小脳変性症	10	7	11	7	9	3	5	7	8	8	8
脊柱管狭窄症	8	4	10	6	11	7	8	6	5	4	10
早老症	0	0	0	0	0	0	2	1	0	2	0
糖尿病性神経障害、糖尿病性腎症、糖尿病性網膜症	14	10	13	16	8	7	14	4	4	7	9
脳血管疾患	137	124	131	91	135	75	83	75	79	105	86
進行性核上性マヒ、大脳皮質基底核変性症及びびパーキンソン病(17年度まではパーキンソン病)	11	14	14	13	16	9	13	9	7	13	13
閉塞性動脈硬化症	0	3	3	1	0	0	0	0	0	0	0
関節リウマチ(17年度までは慢性関節リウマチ)	16	15	20	16	25	17	15	16	13	12	8
慢性閉塞性肺疾患	0	2	1	2	1	4	4	3	3	2	0
両側の肩関節又は股関節に著しい変形を伴う変形性関節症	15	13	13	6	10	10	7	5	8	7	5
末期ガン	36	38	41	40	61	51	44	33	37	37	36
総計	281	268	296	233	309	208	207	184	185	223	200

(6) 介護認定審査会開催回数

月別	平成18年度	平成19年度	平成20年度	平成21年度	平成22年度	平成23年度	平成24年度	平成25年度	平成26年度	平成27年度	平成28年度
4月	17	17	19	18	21	20	22	22	23	23	23
5月	15	18	18	18	19	19	22	21	22	20	22
6月	19	13	19	18	22	22	22	21	23	24	25
7月	16	14	18	17	21	20	20	23	21	24	23
8月	16	15	14	16	20	22	19	20	20	21	23
9月	17	15	18	18	20	21	21	21	22	21	23
10月	13	18	18	18	20	20	23	24	24	21	22
11月	17	17	16	17	19	19	23	21	20	21	21
12月	16	16	18	18	18	19	18	19	20	21	21
1月	12	16	16	18	19	20	16	20	20	21	22
2月	17	18	17	19	19	20	19	21	21	22	23
3月	15	18	18	19	21	20	21	22	23	24	24
計	190	195	209	214	239	242	246	255	262	263	272

(7) 介護認定要処理日数

	18年度	19年度	20年度	21年度	22年度	23年度	24年度	25年度	26年度	27年度	28年度
申請から認定審査会までの平均日数	34.9日	32.38日	38.08日	40.74日	41.83日	37.59日	35.24日	34.37日	35.23日	33.61日	35.95日



## 2 認定結果

### (1) 被保険者種別認定済者数

月別	18年度	19年度	20年度	21年度	22年度	23年度	24年度	25年度	26年度	27年度	28年度		
											1号被保険者	2号被保険者	計
4月末	6,863	7,079	7,472	7,841	8,288	8,775	9,392	10,101	10,620	11,165	11,463	204	11,667
5月末	6,872	7,164	7,522	7,914	8,333	8,829	9,462	10,142	10,644	11,170	11,508	210	11,718
6月末	6,948	7,213	7,547	7,944	8,407	8,965	9,545	10,228	10,695	11,232	11,542	214	11,756
7月末	6,979	7,232	7,581	8,011	8,431	9,057	9,603	10,280	10,796	11,291	11,604	209	11,813
8月末	7,015	7,249	7,616	7,989	8,508	9,153	9,616	10,324	10,810	11,318	11,668	213	11,881
9月末	7,036	7,279	7,632	8,074	8,535	9,222	9,645	10,348	10,883	11,399	11,714	219	11,933
10月末	7,034	7,310	7,636	8,026	8,537	9,240	9,741	10,444	10,949	11,412	11,748	213	11,961
11月末	7,034	7,325	7,678	8,058	8,594	9,279	9,831	10,538	11,010	11,442	11,755	209	11,964
12月末	7,062	7,348	7,661	8,085	8,627	9,318	9,844	10,540	11,022	11,519	11,784	206	11,990
1月末	7,034	7,379	7,683	8,080	8,664	9,284	9,871	10,574	11,002	11,544	11,761	201	11,962
2月末	7,056	7,389	7,765	8,350	8,691	9,312	9,926	10,576	11,042	11,564	11,787	203	11,990
3月末	7,060	7,429	7,802	8,217	8,732	9,295	10,018	10,589	11,092	11,628	11,894	199	12,093
構成比											98.4%	1.6%	100%

### (2) 介護度別認定済者数

月別	18年度	19年度	20年度	21年度	22年度	23年度	24年度	25年度	26年度	27年度	28年度							
											要支援1	要支援2	要介護1	要介護2	要介護3	要介護4	要介護5	計
4月末	6,863	7,079	7,472	7,841	8,288	8,775	9,392	10,101	10,620	11,165	2,374	1,649	2,496	1,577	1,325	1,218	1,028	11,667
5月末	6,872	7,164	7,522	7,914	8,333	8,829	9,462	10,142	10,644	11,170	2,363	1,658	2,517	1,602	1,318	1,237	1,023	11,718
6月末	6,948	7,213	7,547	7,944	8,407	8,965	9,545	10,228	10,695	11,232	2,357	1,683	2,514	1,626	1,313	1,235	1,028	11,756
7月末	6,979	7,232	7,581	8,011	8,431	9,057	9,603	10,280	10,796	11,291	2,348	1,697	2,540	1,642	1,314	1,234	1,038	11,813
8月末	7,015	7,249	7,616	7,989	8,508	9,153	9,616	10,324	10,810	11,318	2,376	1,691	2,542	1,639	1,338	1,244	1,051	11,881
9月末	7,036	7,279	7,632	8,074	8,535	9,222	9,645	10,348	10,883	11,399	2,379	1,694	2,553	1,664	1,355	1,234	1,054	11,933
10月末	7,034	7,310	7,639	8,026	8,537	9,240	9,741	10,444	10,949	11,412	2,379	1,719	2,568	1,661	1,358	1,229	1,047	11,961
11月末	7,042	7,325	7,678	8,058	8,594	9,279	9,831	10,538	11,010	11,442	2,383	1,705	2,578	1,663	1,357	1,213	1,065	11,964
12月末	7,062	7,348	7,661	8,085	8,627	9,318	9,844	10,540	11,022	11,519	2,391	1,707	2,600	1,656	1,371	1,209	1,056	11,990
1月末	7,034	7,379	7,683	8,080	8,664	9,284	9,871	10,574	11,002	11,544	2,382	1,721	2,604	1,648	1,356	1,209	1,042	11,962
2月末	7,056	7,389	7,765	8,350	8,691	9,312	9,926	10,576	11,042	11,564	2,373	1,730	2,639	1,642	1,349	1,217	1,040	11,990
3月末	7,060	7,429	7,802	8,217	8,732	9,295	10,018	10,589	11,092	11,628	2,391	1,719	2,675	1,680	1,354	1,219	1,055	12,093
構成比											19.8%	14.2%	22.1%	13.9%	11.2%	10.1%	8.7%	100%

### (3) 第1号被保険者介護度別認定済者数

月別	18年度	19年度	20年度	21年度	22年度	23年度	24年度	25年度	26年度	27年度	28年度							
											要支援1	要支援2	要介護1	要介護2	要介護3	要介護4	要介護5	計
4月末	6,643	6,868	7,248	7,638	8,104	8,574	9,193	9,905	10,430	10,982	2,349	1,623	2,459	1,539	1,298	1,196	999	11,463
5月末	6,650	6,947	7,297	7,711	8,147	8,635	9,267	9,943	10,460	10,989	2,336	1,630	2,478	1,566	1,291	1,212	995	11,508
6月末	6,722	6,992	7,319	7,740	8,214	8,767	9,351	10,030	10,505	11,048	2,327	1,658	2,476	1,586	1,286	1,211	998	11,542
7月末	6,756	7,004	7,351	7,805	8,236	8,860	9,410	10,081	10,608	11,100	2,320	1,673	2,498	1,603	1,292	1,209	1,009	11,604
8月末	6,787	7,019	7,393	7,786	8,311	8,957	9,433	10,116	10,624	11,119	2,345	1,667	2,500	1,603	1,315	1,218	1,020	11,668
9月末	6,817	7,049	7,408	7,870	8,332	9,017	9,457	10,141	10,687	11,197	2,347	1,668	2,515	1,627	1,329	1,206	1,022	11,714
10月末	6,819	7,078	7,417	7,828	8,337	9,035	9,547	10,237	10,751	11,211	2,345	1,695	2,529	1,625	1,331	1,205	1,018	11,748
11月末	6,819	7,096	7,458	7,858	8,390	9,069	9,634	10,334	10,812	11,236	2,350	1,679	2,540	1,628	1,329	1,191	1,038	11,755
12月末	6,852	7,124	7,447	7,890	8,422	9,112	9,646	10,336	10,827	11,314	2,357	1,684	2,562	1,622	1,342	1,187	1,030	11,784
1月末	6,828	7,157	7,479	7,889	8,459	9,081	9,670	10,377	10,804	11,338	2,349	1,698	2,569	1,614	1,328	1,187	1,016	11,761
2月末	6,846	7,170	7,562	8,162	8,486	9,105	9,725	10,382	10,856	11,356	2,343	1,708	2,601	1,605	1,321	1,195	1,014	11,787
3月末	6,849	7,208	7,600	8,033	8,527	9,096	9,821	10,399	10,910	11,423	2,363	1,698	2,638	1,642	1,328	1,199	1,026	11,894
構成比											19.8%	14.3%	22.2%	13.8%	11.2%	10.1%	8.6%	100%

(4) 第2号被保険者介護度別認定済者数

月別	18年度	19年度	20年度	21年度	22年度	23年度	24年度	25年度	26年度	27年度	28年度							
	要支援1	要支援2	要介護1	要介護2	要介護3	要介護4	要介護5	計										
4月末	220	211	224	203	184	201	199	196	190	183	25	26	37	38	27	22	29	204
5月末	222	217	225	203	186	194	195	199	184	181	27	28	39	36	27	25	28	210
6月末	226	221	228	204	193	198	194	198	190	184	30	25	38	40	27	24	30	214
7月末	223	228	230	206	195	197	193	199	188	191	28	24	42	39	22	25	29	209
8月末	228	230	223	203	197	196	183	208	186	199	31	24	42	36	23	26	31	213
9月末	219	230	224	204	203	205	188	207	196	202	32	26	38	37	26	28	32	219
10月末	215	232	222	198	200	205	194	207	198	201	34	24	39	36	27	24	29	213
11月末	213	229	220	200	204	210	197	204	198	206	33	26	38	35	28	22	27	209
12月末	210	224	214	195	205	206	198	204	195	205	34	23	38	34	29	22	26	206
1月末	206	222	204	191	205	203	201	197	198	206	33	23	35	34	28	22	26	201
2月末	210	219	203	188	205	207	201	197	186	208	30	22	38	37	28	22	26	203
3月末	211	221	202	184	205	199	197	190	182	205	28	21	37	38	26	20	29	199
構成比											14.1%	10.5%	18.6%	19.1%	13.1%	10.0%	14.6%	100%

(5) 要介護認定一次二次判定比較件数

(平成29年3月31日現在累計。審査・判定の数であり転入・転出等社会増減は未反映) 色塗り部分:変更なし

		二 次 判 定								計
		非該当	要支援1	要支援2	要介護1	要介護2	要介護3	要介護4	要介護5	
一次判定	非該当	56	249	15	37	4	2			363
	要支援1	3	2,318	184	148	15	9	1		2,678
	要支援2	1	28	1,703	248	19	8	1		2,008
	要介護1		1	39	1,814	139	14	4	1	2,012
	要介護2			2	3	1,242	115	7	2	1,371
	要介護3						989	72	5	1,066
	要介護4						3	922	117	1,042
	要介護5							10	844	854
	計	60	2,596	1,943	2,250	1,419	1,140	1,017	969	11,394
構成比	0.5%	22.8%	17.1%	19.7%	12.5%	10.0%	8.9%	8.5%	100%	

ア. 一次判定変更なし		イ. 一次判定より重く変更			ウ. 一次判定より軽く変更			
変更なし	9,888件	86.8%	1段階	1,124件	9.9%	1段階	86件	0.8%
			2段階	208件	1.8%	2段階	4件	0.0%
			3段階	66件	0.6%			
			4段階	15件	0.1%			
			5段階	3件	0.0%			

(6) 年齢区分別介護度別認定済者

(平成29年3月31日現在における死亡者を除く実数)

要支援・介護被保険者

ア. 第1号被保険者 11,894人 イ. 第2号被保険者 199人 計 12,093人

年齢別	要支援1	要支援2	要介護1	要介護2	要介護3	要介護4	要介護5	計	資格者比	市内資格者
65～	95	83	107	73	62	37	43	500	2.78%	17,972
70～	223	146	167	123	100	65	69	893	6.40%	13,959
75～	405	292	419	217	135	122	102	1,692	13.69%	12,357
80～	755	480	702	384	277	208	199	3,005	32.82%	9,157
85～	622	452	691	437	372	307	274	3,155	57.49%	5,488
90～	263	245	552	408	382	460	339	2,649	78.44%	3,377
小計	2,363	1,698	2,638	1,642	1,328	1,199	1,026	11,894	19.09%	62,310
40～64	28	21	37	38	26	20	29	199		
小計	28	21	37	38	26	20	29	199		
総計	2,391	1,719	2,675	1,680	1,354	1,219	1,055	12,093		
構成比	19.8%	14.2%	22.1%	13.9%	11.2%	10.1%	8.7%	100%		

第2号被保険者数については申請に基づく数