

# Ⅲ 要介護認定

### Ⅲ 要介護認定

#### 1 認定手続

##### (1) 申請事由別申請件数

事由 月別	新規申請	転入申請	更新申請	区分変更	合計
28年度	3,550	191	7,278	1,013	12,032
29年 4月	286	16	630	78	1,010
5月	300	19	614	96	1,029
6月	295	16	622	98	1,031
7月	271	12	659	101	1,043
8月	301	19	607	76	1,003
9月	296	17	667	80	1,060
10月	292	20	581	78	971
11月	271	13	562	100	946
12月	290	21	636	73	1,020
30年 1月	325	29	758	91	1,203
2月	333	16	482	98	929
3月	362	14	531	107	1,014
総計	3,622	212	7,349	1,076	12,259
構成比	29.5%	1.7%	60.0%	8.8%	100%

##### (2) 申請届出者別申請件数

(転入含む)

届者 月別	家族	ケアマネ代行	介保施設代行	代理人申請	本人	地域包括	合計
28年度	1,611	5,024	918	234	488	3,757	12,032
29年 4月	121	439	100	15	30	305	1,010
5月	114	438	59	20	48	350	1,029
6月	123	444	79	17	43	325	1,031
7月	129	459	85	24	42	304	1,043
8月	145	409	69	20	36	324	1,003
9月	149	493	71	20	41	286	1,060
10月	147	376	91	20	40	297	971
11月	112	412	78	18	26	300	946
12月	124	448	89	17	40	302	1,020
30年 1月	177	525	92	16	45	348	1,203
2月	136	408	91	11	41	242	929
3月	164	448	101	16	35	250	1,014
総計	1,641	5,299	1,005	214	467	3,633	12,259
構成比	13.4%	43.2%	8.2%	1.8%	3.8%	29.6%	100%

## (3) 都道府県別意見書依頼件数

府県名 月別	京都府	大阪府	兵庫県	その他	総計
28年度	11	713	10,888	89	11,701
29年 4月	0	55	913	4	972
5月	0	70	934	5	1,009
6月	2	64	943	16	1,025
7月	2	64	944	10	1,020
8月	2	52	883	11	948
9月	1	77	954	8	1,040
10月	0	56	862	9	927
11月	1	65	866	7	939
12月	1	54	929	6	990
30年 1月	2	60	1,076	3	1,141
2月	1	62	862	8	933
3月	1	60	931	9	1,001
総計	13	739	11,097	96	11,945
構成比	0.1%	6.1%	93.0%	0.8%	100%

## (4) 都道府県別訪問調査委託件数

府県名 月別	京都府	大阪府	兵庫県	その他	総計
28年度	4	222	11,488	113	11,827
29年 4月	0	17	950	6	973
5月	1	15	992	9	1,017
6月	1	12	1,000	11	1,024
7月	0	13	1,003	9	1,025
8月	2	18	958	9	987
9月	3	27	1,008	6	1,044
10月	0	21	921	7	949
11月	1	14	912	8	935
12月	1	19	968	4	992
30年 1月	0	23	1,122	5	1,150
2月	1	16	915	6	938
3月	1	21	958	4	984
総計	11	216	11,707	84	12,018
構成比	0.1%	1.8%	97.4%	0.7%	100%

(5) 申請疾病区分別第2号被保険者件数

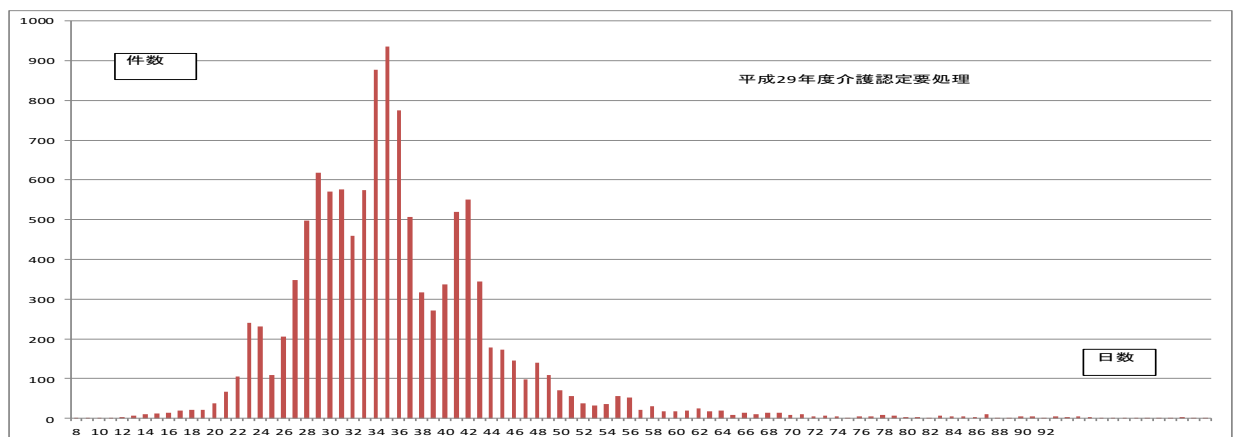
疾病区分	21年度	22年度	23年度	24年度	25年度	26年度	27年度	28年度	29年度
筋萎縮性側索硬化症	7	3	4	3	10	5	8	5	5
後縦靭帯骨化症	3	2	2	1	4	2	1	5	6
骨折を伴う骨粗鬆症	2	3	5	3	2	0	1	3	3
多系統萎縮症(17年度まではシャイ・ドレーガー症候群)	3	3	1	0	0	1	4	4	4
初老期における認知症	20	22	13	5	9	13	12	8	5
脊髄小脳変性症	7	9	3	5	7	8	8	8	6
脊柱管狭窄症	6	11	7	8	6	5	4	10	10
早老症	0	0	0	2	1	0	2	0	0
糖尿病性神経障害、糖尿病性腎症、糖尿病性網膜症	16	8	7	14	4	4	7	9	11
脳血管疾患	91	135	75	83	75	79	105	86	84
進行性核上性マヒ、大脳皮質基底核変性症及びびパーキンソン病(17年度まではパーキンソン病)	13	16	9	13	9	7	13	13	12
閉塞性動脈硬化症	1	0	0	0	0	0	0	0	0
関節リウマチ(17年度までは慢性関節リウマチ)	16	25	17	15	16	13	12	8	10
慢性閉塞性肺疾患	2	1	4	4	3	3	2	0	0
両側の膝関節又は股関節に著しい変形を伴う変形性関節症	6	10	10	7	5	8	7	5	5
末期ガン	40	61	51	44	33	37	37	36	31
総計	233	309	208	207	184	185	223	200	192

(6) 介護認定審査会開催回数

月別	平成21年度	平成22年度	平成23年度	平成24年度	平成25年度	平成26年度	平成27年度	平成28年度	平成29年度
4月	18	21	20	22	22	23	23	23	24
5月	18	19	19	22	21	22	20	22	23
6月	18	22	22	22	21	23	24	25	26
7月	17	21	20	20	23	24	24	23	23
8月	16	20	22	19	20	20	21	23	24
9月	18	20	21	21	21	22	21	23	24
10月	18	20	20	23	24	24	21	22	23
11月	17	19	19	23	21	20	21	21	22
12月	18	18	19	18	19	20	21	21	22
1月	18	19	20	16	20	20	21	22	23
2月	19	19	20	19	21	21	22	23	23
3月	19	21	20	21	22	23	24	24	25
計	214	239	242	246	255	262	263	272	282

(7) 介護認定要処理日数

	21年度	22年度	23年度	24年度	25年度	26年度	27年度	28年度	29年度
申請から認定審査会までの平均日数	40.74日	41.83日	37.59日	35.24日	34.37日	35.23日	33.61日	35.95日	35.95日



## 2 認定結果

### (1) 被保険者種別認定済者数

月別	21年度	22年度	23年度	24年度	25年度	26年度	27年度	28年度	29年度		
									1号被保険者	2号被保険者	計
4月末	7,841	8,288	8,775	9,392	10,101	10,620	11,165	11,667	11,973	197	12,170
5月末	7,914	8,333	8,829	9,462	10,142	10,644	11,170	11,718	12,036	190	12,226
6月末	7,944	8,407	8,965	9,545	10,228	10,695	11,232	11,756	12,144	194	12,338
7月末	8,011	8,431	9,057	9,603	10,280	10,796	11,291	11,813	12,184	198	12,382
8月末	7,989	8,508	9,153	9,616	10,324	10,810	11,318	11,881	12,209	201	12,410
9月末	8,074	8,535	9,222	9,645	10,348	10,883	11,399	11,933	12,265	205	12,470
10月末	8,026	8,537	9,240	9,741	10,444	10,949	11,412	11,961	12,306	204	12,510
11月末	8,058	8,594	9,279	9,831	10,538	11,010	11,442	11,964	12,325	210	12,535
12月末	8,085	8,627	9,318	9,844	10,540	11,022	11,519	11,990	12,339	210	12,549
1月末	8,080	8,664	9,284	9,871	10,574	11,002	11,544	11,962	12,377	212	12,589
2月末	8,350	8,691	9,312	9,926	10,576	11,042	11,564	11,990	12,395	212	12,607
3月末	8,217	8,732	9,295	10,018	10,589	11,092	11,628	12,093	12,428	211	12,639
構成比									98.3%	1.7%	100%

### (2) 介護度別認定済者数

月別	21年度	22年度	23年度	24年度	25年度	26年度	27年度	28年度	29年度							
									要支援1	要支援2	要介護1	要介護2	要介護3	要介護4	要介護5	計
4月末	7,841	8,288	8,775	9,392	10,101	10,620	11,165	11,667	2,394	1,728	2,686	1,724	1,348	1,227	1,063	12,170
5月末	7,914	8,333	8,829	9,462	10,142	10,644	11,170	11,718	2,401	1,730	2,695	1,729	1,384	1,223	1,064	12,226
6月末	7,944	8,407	8,965	9,545	10,228	10,695	11,232	11,756	2,382	1,767	2,730	1,726	1,419	1,243	1,071	12,338
7月末	8,011	8,431	9,057	9,603	10,280	10,796	11,291	11,813	2,374	1,797	2,723	1,735	1,427	1,252	1,074	12,382
8月末	7,989	8,508	9,153	9,616	10,324	10,810	11,318	11,881	2,364	1,800	2,735	1,730	1,444	1,258	1,079	12,410
9月末	8,074	8,535	9,222	9,645	10,348	10,883	11,399	11,933	2,375	1,820	2,767	1,725	1,438	1,264	1,081	12,470
10月末	8,026	8,537	9,240	9,741	10,444	10,949	11,412	11,961	2,372	1,806	2,785	1,726	1,458	1,275	1,088	12,510
11月末	8,058	8,594	9,279	9,831	10,538	11,010	11,442	11,964	2,368	1,825	2,790	1,749	1,453	1,269	1,081	12,535
12月末	8,085	8,627	9,318	9,844	10,540	11,022	11,519	11,990	2,342	1,828	2,794	1,751	1,458	1,278	1,098	12,549
1月末	8,080	8,664	9,284	9,871	10,574	11,002	11,544	11,962	2,352	1,865	2,796	1,770	1,448	1,264	1,094	12,589
2月末	8,350	8,691	9,312	9,926	10,576	11,042	11,564	11,990	2,348	1,876	2,801	1,775	1,458	1,262	1,087	12,607
3月末	8,217	8,732	9,295	10,018	10,589	11,092	11,628	12,093	2,325	1,888	2,816	1,772	1,479	1,255	1,104	12,639
構成比									18.4%	14.9%	22.3%	14.0%	11.7%	9.9%	8.8%	100%

### (3) 第1号被保険者介護度別認定済者数

月別	21年度	22年度	23年度	24年度	25年度	26年度	27年度	28年度	29年度							
									要支援1	要支援2	要介護1	要介護2	要介護3	要介護4	要介護5	計
4月末	7,638	8,104	8,574	9,193	9,905	10,430	10,982	11,463	2,367	1,705	2,650	1,688	1,322	1,207	1,034	11,973
5月末	7,711	8,147	8,635	9,267	9,943	10,460	10,989	11,508	2,376	1,709	2,660	1,694	1,358	1,204	1,035	12,036
6月末	7,740	8,214	8,767	9,351	10,030	10,505	11,048	11,542	2,356	1,745	2,698	1,689	1,392	1,224	1,040	12,144
7月末	7,805	8,236	8,860	9,410	10,081	10,608	11,100	11,604	2,346	1,775	2,690	1,696	1,401	1,231	1,045	12,184
8月末	7,786	8,311	8,957	9,433	10,116	10,624	11,119	11,668	2,337	1,780	2,702	1,690	1,415	1,235	1,050	12,209
9月末	7,870	8,332	9,017	9,457	10,141	10,687	11,197	11,714	2,345	1,797	2,732	1,686	1,413	1,240	1,052	12,265
10月末	7,828	8,337	9,035	9,547	10,237	10,751	11,211	11,748	2,346	1,782	2,749	1,688	1,429	1,251	1,061	12,306
11月末	7,858	8,390	9,069	9,634	10,334	10,812	11,236	11,755	2,340	1,800	2,751	1,715	1,422	1,246	1,051	12,325
12月末	7,890	8,422	9,112	9,646	10,336	10,827	11,314	11,784	2,313	1,804	2,754	1,717	1,429	1,255	1,067	12,339
1月末	7,889	8,459	9,081	9,670	10,377	10,804	11,338	11,761	2,320	1,840	2,756	1,737	1,419	1,242	1,063	12,377
2月末	8,162	8,486	9,105	9,725	10,382	10,856	11,356	11,787	2,316	1,851	2,761	1,742	1,430	1,238	1,057	12,395
3月末	8,033	8,527	9,096	9,821	10,399	10,910	11,423	11,894	2,295	1,861	2,775	1,740	1,455	1,231	1,071	12,428
構成比									18.5%	15.0%	22.3%	14.0%	11.7%	9.9%	8.6%	100%

(4) 第2号被保険者介護度別認定済者数

月別	21年度	22年度	23年度	24年度	25年度	26年度	27年度	28年度	29年度							
									要支援1	要支援2	要介護1	要介護2	要介護3	要介護4	要介護5	計
4月末	203	184	201	199	196	190	183	204	27	23	36	36	26	20	29	197
5月末	203	186	194	195	199	184	181	210	25	21	35	35	26	19	29	190
6月末	204	193	198	194	198	190	184	214	26	22	32	37	27	19	31	194
7月末	206	195	197	193	199	188	191	209	28	22	33	39	26	21	29	198
8月末	203	197	196	183	208	186	199	213	27	20	33	40	29	23	29	201
9月末	204	203	205	188	207	196	202	219	30	23	35	39	25	24	29	205
10月末	198	200	205	194	207	198	201	213	26	24	36	38	29	24	27	204
11月末	200	204	210	197	204	198	206	209	28	25	39	34	31	23	30	210
12月末	195	205	206	198	204	195	205	206	29	24	40	34	29	23	31	210
1月末	191	205	203	201	197	198	206	201	32	25	40	33	29	22	31	212
2月末	188	205	207	201	197	186	208	203	32	25	40	33	28	24	30	212
3月末	184	205	199	197	190	182	205	199	30	27	41	32	24	24	33	211
構成比									14.2%	12.8%	19.4%	15.2%	11.4%	11.4%	15.6%	100%

(5) 要介護認定一次二次判定比較件数

(平成30年3月31日現在累計。審査・判定の数であり転入・転出等社会増減は未反映) 色塗り部分:変更なし

		二 次 判 定								計
		非該当	要支援1	要支援2	要介護1	要介護2	要介護3	要介護4	要介護5	
一次判定	非該当	58	237	18	28	4	1			346
	要支援1	14	2,198	181	135	10	6	1	1	2,546
	要支援2	1	40	1,847	234	28	7	3		2,160
	要介護1		4	32	1,973	142	18	3	1	2,173
	要介護2			2	11	1,280	122	2		1,417
	要介護3				1	4	1,045	101	4	1,155
	要介護4						10	989	109	1,108
	要介護5							9	901	910
	計	73	2,479	2,080	2,382	1,468	1,209	1,108	1,016	11,815
構成比	0.6%	21.0%	17.6%	20.2%	12.4%	10.2%	9.4%	8.6%	100%	

ア. 一次判定変更なし		イ. 一次判定より重く変更			ウ. 一次判定より軽く変更			
変更なし	10,291件	87.1%	1段階	1,126件	10.0%	1段階	120件	1.0%
			2段階	205件	1.7%	2段階	8件	0.0%
			3段階	48件	0.4%			
			4段階	14件	0.1%			
			5段階	2件	0.0%			

(6) 年齢区分別介護度別認定済者

要支援・介護被保険者（平成30年3月31日現在における死亡者を除く実数）

ア. 第1号被保険者 12,428人 イ. 第2号被保険者 211人 計 12,639人

年齢別	要支援1	要支援2	要介護1	要介護2	要介護3	要介護4	要介護5	計	資格者比	市内資格者
65～	82	85	85	73	52	36	47	460	2.79%	16,488
70～	197	171	189	134	77	83	75	926	6.17%	15,002
75～	386	291	413	214	160	133	114	1,711	13.46%	12,710
80～	711	535	708	404	298	215	215	3,086	32.35%	9,538
85～	641	489	807	467	419	297	249	3,369	57.98%	5,811
90～	278	290	573	448	449	467	371	2,876	79.12%	3,635
小計	2,295	1,861	2,775	1,740	1,455	1,231	1,071	12,428	19.67%	63,184
40～64	30	27	41	32	24	24	33	211		
小計	30	27	41	32	24	24	33	211		
総計	2,325	1,888	2,816	1,772	1,479	1,255	1,104	12,639		
構成比	18.4%	14.9%	22.3%	14.0%	11.7%	9.9%	8.7%	100%		

第2号被保険者数については申請に基づく数