

土砂災害特別警戒区域  
別図8(1/3)

**位置図**

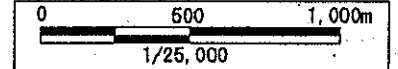
0 500 1,000m  
1/25,000

【この地図は、国土地理院長の承認を得て、同院発行の電子地形図1:2000(地図国産)を複製したものである。(承認番号 平成20年 第1131号)】  
なお、複製品を第三者がさらに複製する場合は、国土地理院長の承認を得なければならない。

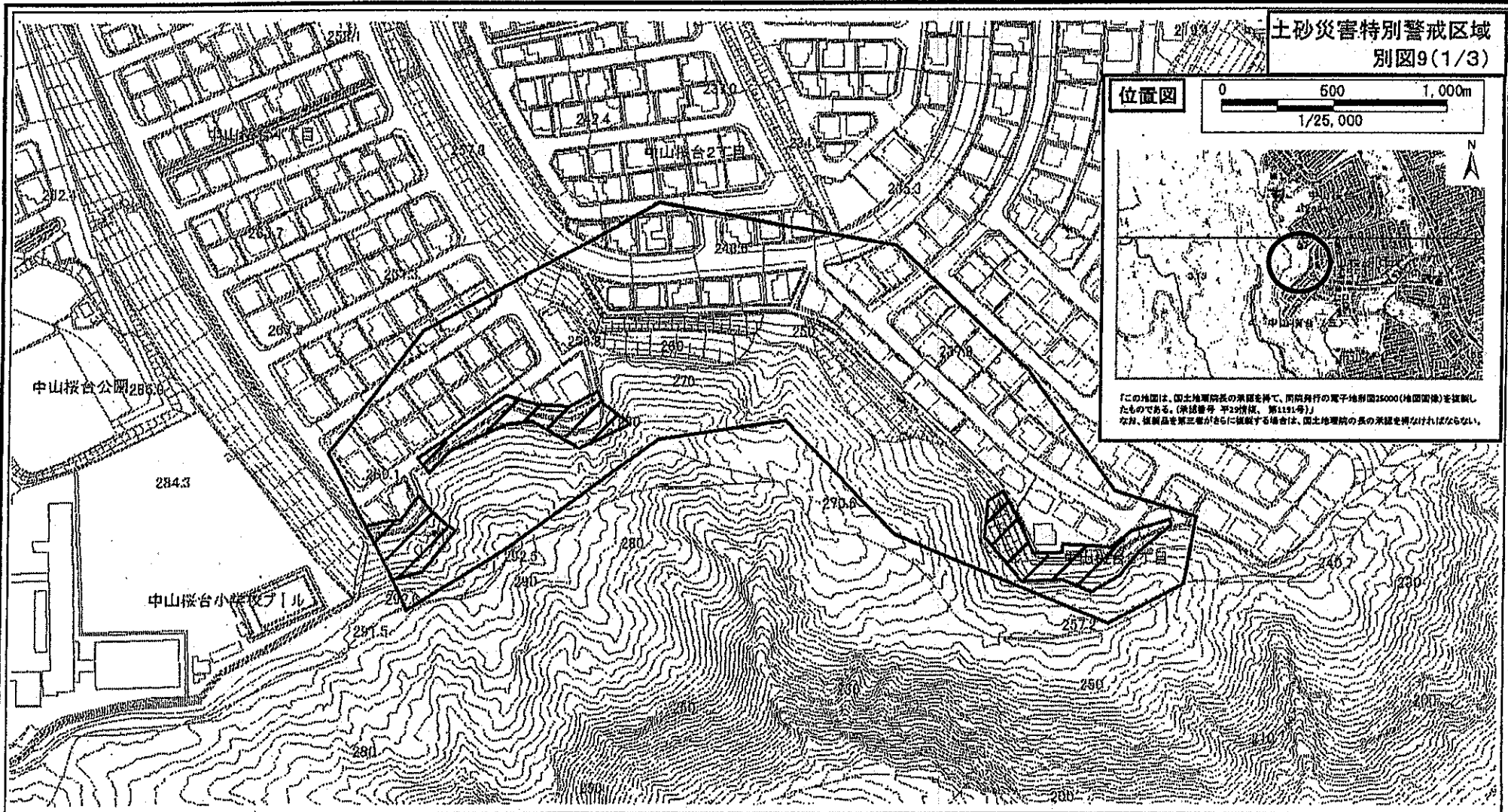
土砂災害警戒区域・土砂災害特別警戒区域 区域図	土砂災害警戒区域(Y区域)		縮尺 1:2,500	自然現象の種類	急傾斜地の崩壊	箇所番号	115000065
	土砂災害特別警戒区域(R区域)			Y区域	平成20年4月15日 告示第462号(指定)	箇所名	中山桜台(3) I
				R区域	平成30年7月31日 告示第703号(指定)	所在地	宝塚市中山桜台五丁目

土砂災害特別警戒区域  
別図9(1/3)

位置図

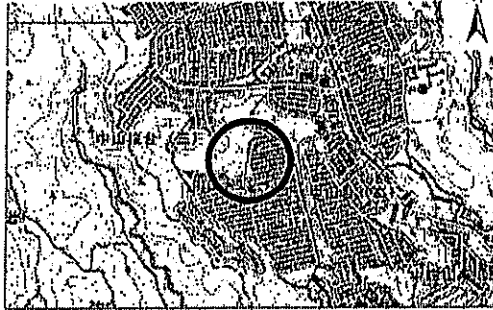
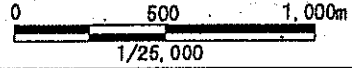


「この地図は、国土地理院長の承認を得て、同院発行の電子地形図25000(地図図録)を複製したものである。(承諾番号 平29情保、第1151号)」  
 なお、複製品を第三者がさらに複製する場合は、国土地理院の長の承認を得なければならない。



土砂災害警戒区域・土砂災害特別警戒区域 区域図	土砂災害警戒区域(Y区域)		縮尺 1:2,500	自然現象の種類	急傾斜地の崩壊	箇所番号	115000088
	土砂災害特別警戒区域(R区域)			Y区域	平成20年4月15日 告示第452号(指定)	箇所名	中山桜台(1) I
				R区域	平成20年7月31日 告示第703号(指定)	所在地	宝塚市中山桜台三丁目

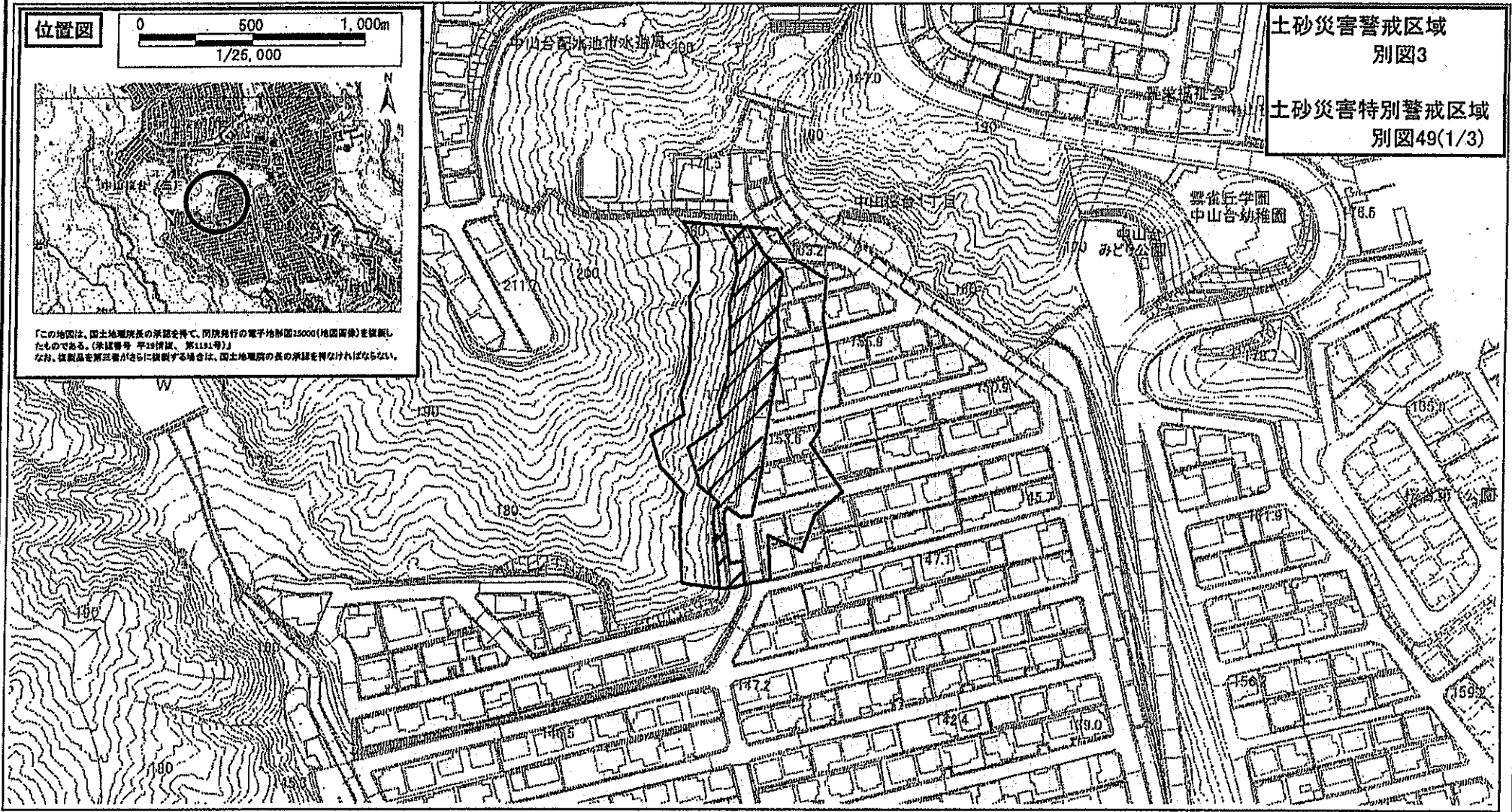
位置図



「この地図は、国土地理院長の承認を得て、同院発行の電子地形図25000(地図画像)を複製したものである。(承認番号 平19情保、第1191号)」  
 なお、複製品を第三者がさらに複製する場合は、国土地理院の長の承認を得なければならない。

土砂災害警戒区域  
別図3

土砂災害特別警戒区域  
別図49(1/3)



土砂災害警戒区域・土砂災害特別警戒区域  
区域図

土砂災害警戒区域(Y区域)



自然現象  
の種類

急傾斜地の崩壊

箇所番号

115000204

Y区域

平成30年7月31日 告示第701号(指定)

箇所名

中山台(2) I

土砂災害特別警戒区域(R区域)



縮尺  
1:2,500

R区域

平成30年7月31日 告示第703号(指定)

所在地

宝塚市中山台一丁目