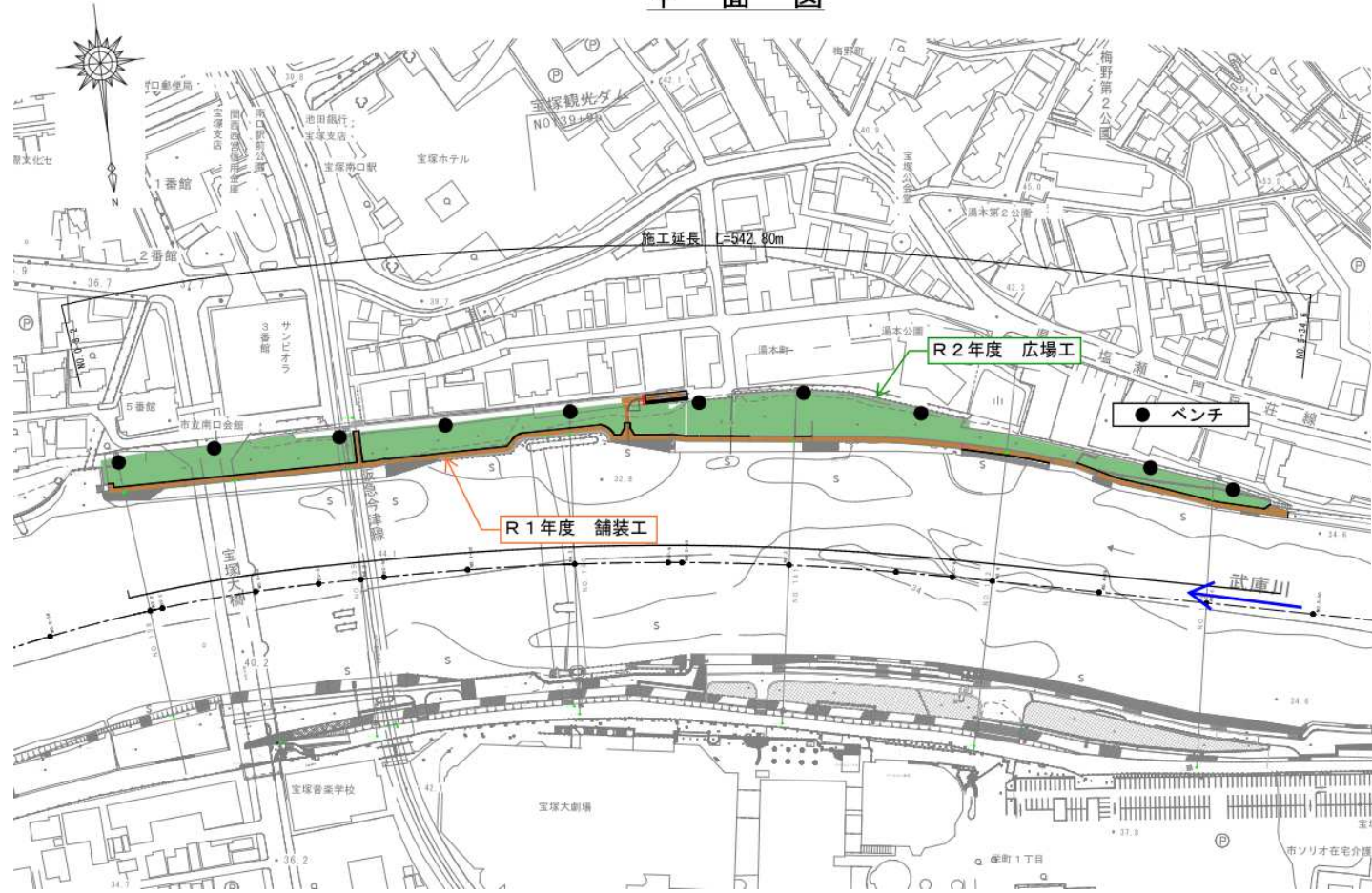


議案第 85号
令和2年度宝塚市一般会計補正予算(第7号)
資料7 河川敷の整備計画(武庫川右岸)
資料8のうち ベンチの詳細(設置箇所)

平面図



※密に配慮のうえ、おおむね等間隔に設置。

※ベンチの配置計画は、今後の河川管理者、地元協議等により変更となる可能性があります。