

# 宝塚市 子宮頸がん検診

子宮頸がんは  
ママ世代（20～40歳代）に増えています！！

子宮頸がん検診（細胞診・視診）  
通常8,000円が…

令和7年4月1日～  
令和8年3月9日

**1,000円**で受けられます！  
（条件により無料※1）

検診の流れは  
かんたん3STEP

## 予約

実施機関から  
受診先を選び  
予約します。  
（裏面参照）

## 受診

本人確認書類  
（運転免許証や  
マイナンバーカ  
ード等）を持っ  
て受診します。

## 結果確認

受診医療機関で  
説明を受けまし  
ょう。（健康セ  
ンターは郵送）

問い合わせ先  
宝塚市立健康センター  
TEL:0797-86-0056

Instagram



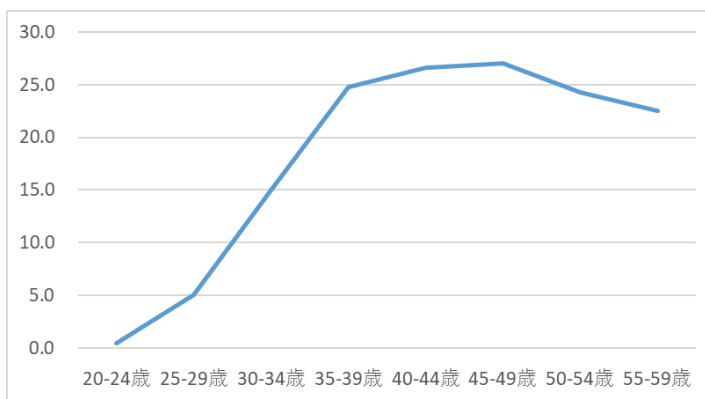
# 子宮頸がんとは



子宮の入り口にできるがんです。初期にはほとんど自覚症状がありません。早期に治療すれば**90%以上**が治ります。※2

若い人でも  
安心しないで!!

30代から急増！  
40代が一番  
多いんです…



子宮頸がん罹患率（10万人対）※3

## 子宮頸がん検診 市内実施機関（令和7年4月現在）

医療機関名	所在地	電話番号 市外局番 0797
大西レディースクリニック	野上1丁目1-24-2F	76-5210
清水産婦人科医院	南口2丁目2-4	72-0300
大門医院	川面3丁目23-12	86-0881
中村産婦人科	中筋6丁目15-7	88-1103
平野マタニティクリニック	山本東3丁目14-5	80-4103
レディース＆ マタニティクリニック サンタクルス ザ タカラヅカ	武庫川町6-22	83-1188
信永みほレディースクリニック	鹿塩2丁目13-41	(0798) 57-1225
宝塚かおるレディースクリニック	口谷東1丁目26-14	78-6051
宝塚市立健康センター (集団検診 託児あり) WEB予約→	小浜4丁目4-1	86-0056

## 40歳以上の方は 乳がん検診

2年度に1回受けられます。乳がんは9人に1人の方が罹患し、日本人女性の死因第4位です。※4

気になる症状や心配なことがある場合は乳腺外科を受診してください。

※1 宝塚市国民健康保険被保険者・生活保護世帯・市民税非課税世帯など

※2 ここでの「なおる」とは、診断時からの5年相対生存率です。相対生存率とはがん以外の原因で亡くなる人の影響を除いた数字です。

※3※4 出典：国立がん研究センターがん情報サービス「がん統計」（全国がん登録）