

議案第16号
令和3年度宝塚市水道事業会計予算

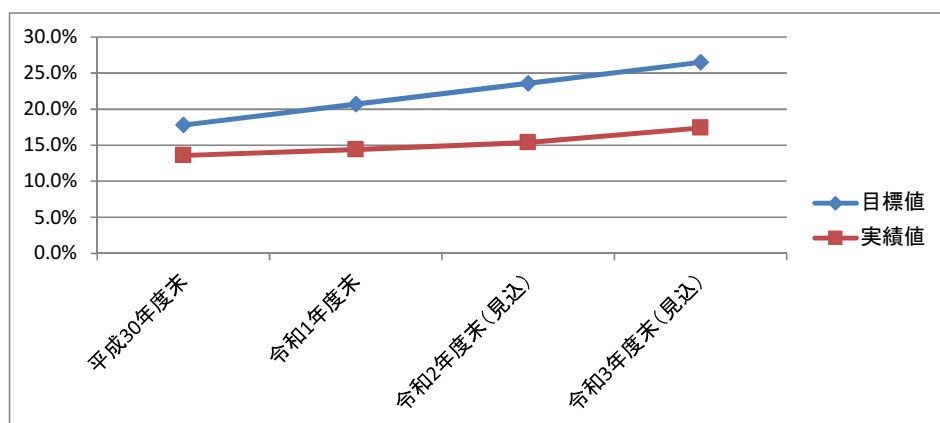
資料3 管路等の耐震化の進捗状況

1 管路の耐震化の状況

(1) 基幹管路耐震化率(φ150mm以上の管路を対象)

基幹管路延長 L=346,763m(令和1年度末)

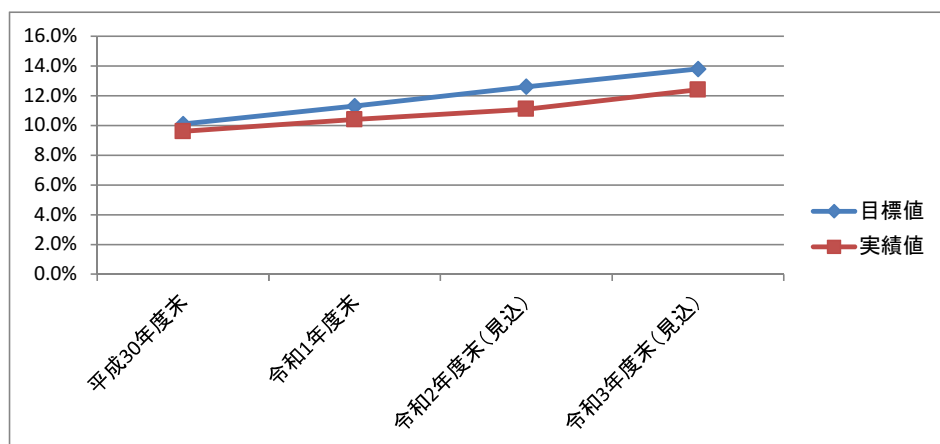
	平成30年度末	令和1年度末	令和2年度末(見込)	令和3年度末(見込)
目標値	17.8%	20.7%	23.6%	26.5%
実績値	13.6%	14.4%	15.4%	17.4%



(2) 管路耐震化率(全管路対象)

全管路延長 L=807,755m(令和1年度末)

	平成30年度末	令和1年度末	令和2年度末(見込)	令和3年度末(見込)
目標値	10.1%	11.3%	12.6%	13.8%
実績値	9.6%	10.4%	11.1%	12.4%

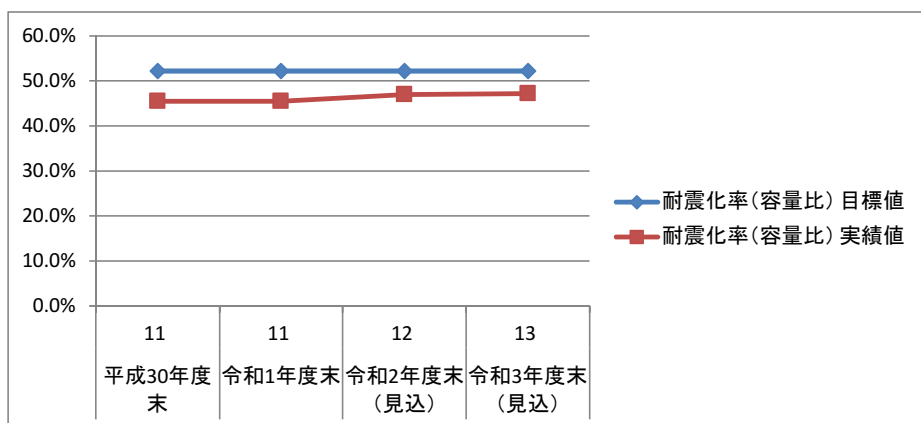


2 基幹施設の耐震化の状況

(1)配水池

耐震化対象配水池数 : 45ヶ所

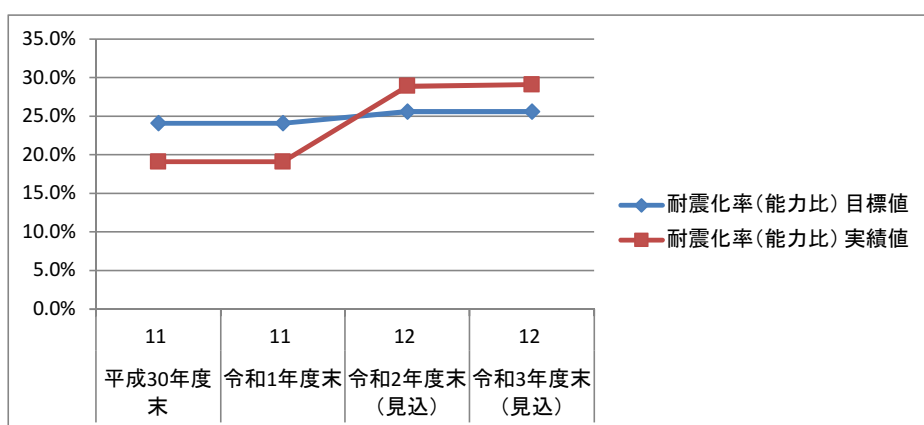
		平成30年度末	令和1年度末	令和2年度末(見込)	令和3年度末(見込)
耐震化済箇所数		11	11	12	13
耐震化率(容量比)	目標値	52.2%	52.2%	52.2%	52.2%
	実績値	45.5%	45.5%	47.0%	47.2%



(2)加圧所

耐震化対象加圧所数 : 令和2年度末 29ヶ所 (令和3年度末 28ヶ所)

		平成30年度末	令和1年度末	令和2年度末(見込)	令和3年度末(見込)
耐震化済箇所数		11	11	12	12
耐震化率(能力比)	目標値	24.1%	24.1%	25.6%	25.6%
	実績値	19.1%	19.1%	28.9%	29.1%



※ 目標値＝水道事業経営戦略の目標値