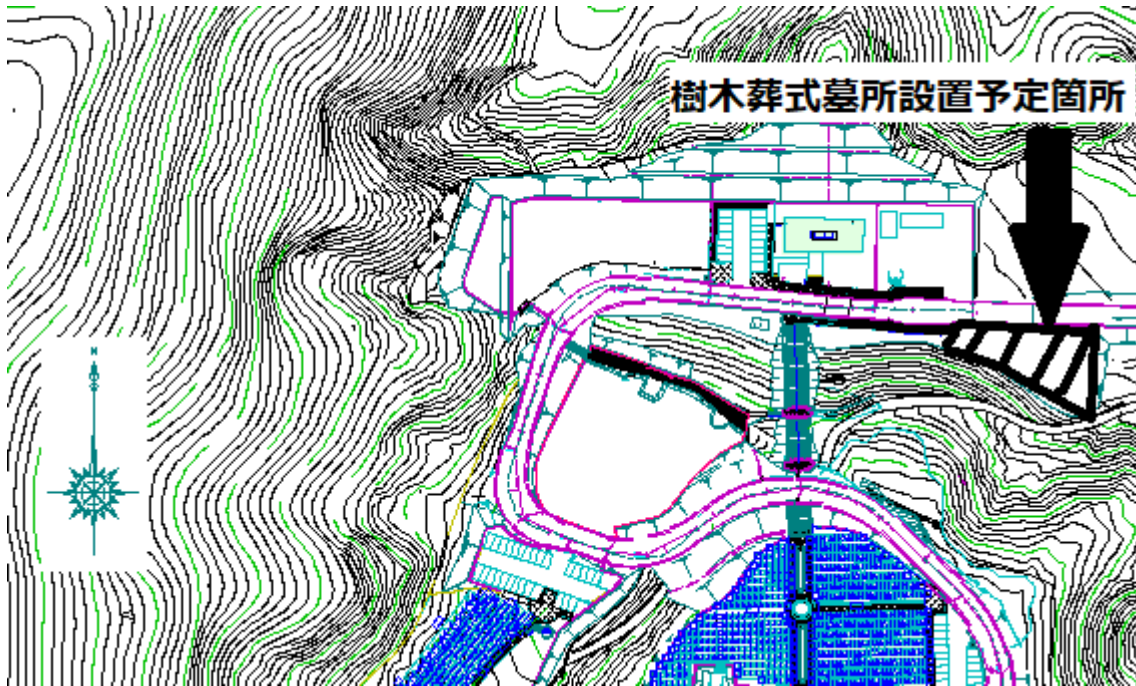


宝塚すみれ墓苑の樹木葬式墓所測量設計業務委託料の概要

環境部 生活環境課



樹木葬式墓所については、上記の場所に整備する予定です。測量設計業務委託では、令和2年度に行った市民意識調査において、人気の高かったガーデニング型の墓地やシンボルツリーの周囲に埋蔵するシンボルツリー型の設置を検討しており、埋蔵者数等規模の詳細は測量・設計の中で決定していきます。