

議案第62号

令和3年度宝塚市水道事業会計補正予算(第1号)

資料3の2 旧局庁舎平面図(面積のわかるもの)

■ 上下水道局 旧局庁舎

- ・ 構造 3階建 延べ床面積 3,330㎡
- ・ 建築年 昭和44年(1969年)
- ・ 上下水道局使用期間

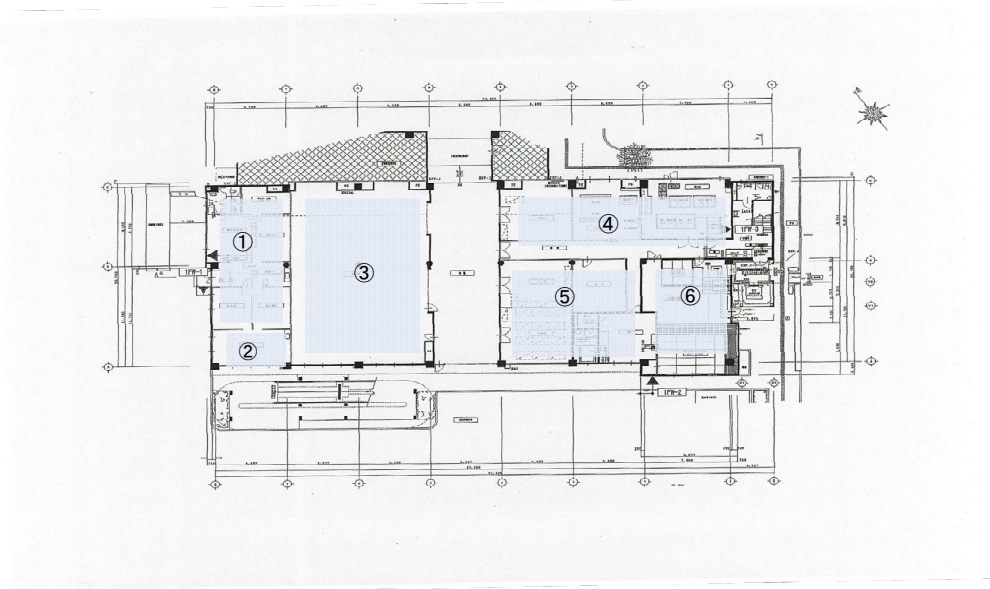
昭和53年(1978年)5月～令和2年(2020年)12月

1階 全体床面積 約1,110㎡

- | | | |
|------------|--------|----------|
| ① 休日応急診療所跡 | ③ 資材倉庫 | ⑤ 物品庫 |
| ② 休憩室 | ④ 機械室 | ⑥ 作業員控室等 |

- 1階部分は資材倉庫や物品庫が約500㎡、作業員控室等が約100㎡、その他は公用車通路や現在は使われていない休日応急診療所の跡となっています。

旧局庁舎の1階の資材倉庫や物品庫部分は、新庁舎とは別棟となる上下水道局倉庫棟(約500㎡)を建設し、本年6月にその機能を移転しています。

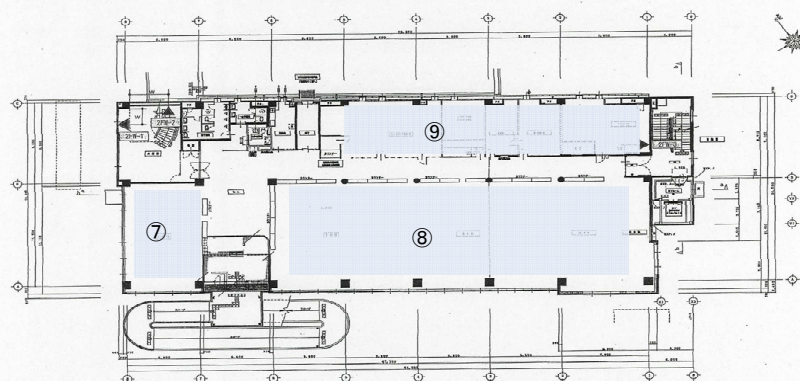


裏へ

2階 全体床面積 約1,110㎡

- ⑦、⑧ お客様センター、執務室
- ⑨ データ室等

- 2階部分はお客さまセンターと執務室が約600㎡、データ室等が約200㎡、
その他は廊下や階段の共用部となっています。



3階 全体床面積 約1,110㎡

- ⑩ 執務室
- ⑪ 会議室
- ⑫ 物品庫、厚生室

- 3階部分執務室が約500㎡、会議室が約150㎡、物品庫等が約200㎡
その他は廊下や階段の共用部となっています。

