

Ⅲ 要介護認定

Ⅲ 要介護認定

1 認定手続

(1) 申請事由別申請件数

事由 月別	新規申請	転入申請	更新申請		区分変更	合計
				うち延長件数		
令和元年度	3,653	188	6,823		1,158	11,822
令和2年4月	225	13	670	244	80	988
5月	236	5	493	319	80	814
6月	320	22	505	257	107	954
7月	289	15	408	93	120	832
8月	309	15	421	105	82	827
9月	314	9	483	119	116	922
10月	326	15	398	79	95	834
11月	310	15	406	89	85	816
12月	297	18	480	142	95	890
令和3年1月	304	10	449	122	132	895
2月	301	20	532	213	117	970
3月	319	21	480	117	103	923
総計	3,550	178	5,725	1,899	1,212	10,665
構成比	33.3%	1.7%	53.7%		11.4%	100%

(2) 申請届出者別申請件数

(転入含む)

届者 月別	家族	ケアマネ代行	介保施設代行	代理人申請	本人	地域包括	合計
令和2年4月	135	494	112	3	32	212	988
5月	92	395	76	7	35	209	814
6月	147	451	85	6	41	224	954
7月	116	381	54	8	31	242	832
8月	126	334	89	7	26	245	827
9月	118	410	78	8	32	276	922
10月	101	362	70	8	27	266	834
11月	110	346	83	5	40	232	816
12月	134	415	66	1	43	231	890
令和3年1月	127	435	61	3	33	236	895
2月	118	440	85	2	42	283	970
3月	135	381	69	3	44	291	923
総計	1,459	4,844	928	61	426	2,947	10,665
構成比	13.7%	45.4%	8.7%	0.6%	4.0%	27.6%	100%

(3) 都道府県別意見書依頼件数

医療機関所在地 月別	兵庫県内	県外	総計
令和元年度	10,773	842	11,615
令和2年4月	688	50	738
5月	447	34	481
6月	639	38	677
7月	642	54	696
8月	659	45	704
9月	743	48	791
10月	688	47	735
11月	679	48	727
12月	652	62	714
令和3年1月	715	54	769
2月	694	43	737
3月	734	48	782
総計	7,980	571	8,551
構成比	93.3%	6.7%	100%

(4) 都道府県別訪問調査委託件数

調査場所 月別	兵庫県内	県外	総計
令和元年度	11,164	402	11,566
令和2年4月	706	31	737
5月	461	18	479
6月	653	29	682
7月	668	34	702
8月	684	24	708
9月	763	29	792
10月	713	24	737
11月	687	36	723
12月	674	37	711
令和3年1月	742	29	771
2月	710	28	738
3月	754	28	782
総計	8,215	347	8,562
構成比	95.9%	4.1%	100%

(5) 申請疾病区分別第2号被保険者件数

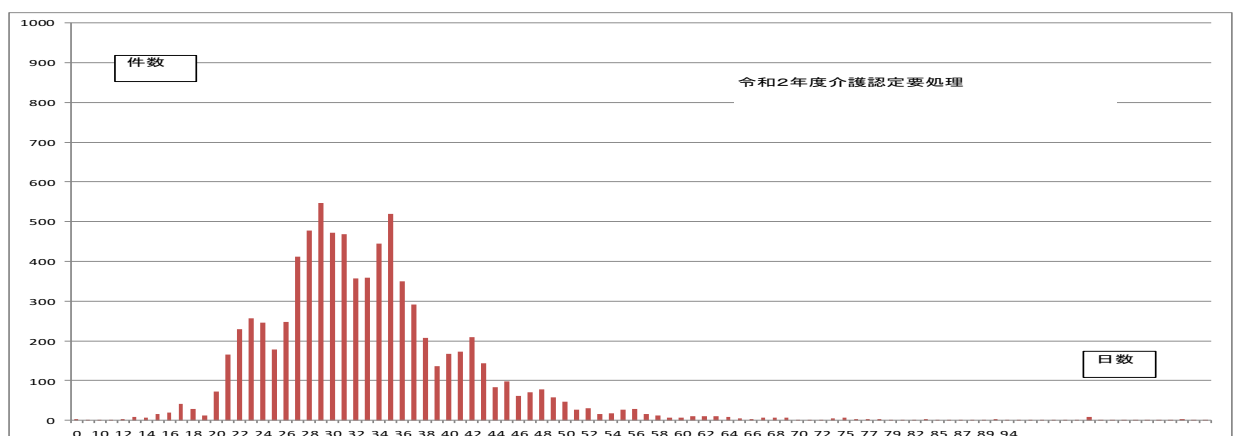
疾病区分	平成24年度	平成25年度	平成26年度	平成27年度	平成28年度	平成29年度	平成30年度	令和元年度	令和2年度
筋萎縮性側索硬化症	3	10	5	8	5	5	4	5	6
後縦靭帯骨化症	1	4	2	1	5	6	2	2	2
骨折を伴う骨粗鬆症	3	2	0	1	3	3	4	4	6
多系統萎縮症	0	0	1	4	4	4	2	2	4
初老期における認知症	5	9	13	12	8	5	11	8	13
脊髄小脳変性症	5	7	8	8	8	6	8	9	7
脊柱管狭窄症	8	6	5	4	10	10	6	3	9
早老症	2	1	0	2	0	0	0	0	0
糖尿病性神経障害、糖尿病性腎症、糖尿病性網膜症	14	4	4	7	9	11	10	5	7
脳血管疾患	83	75	79	105	86	84	91	88	79
進行性核上性マヒ、大脳皮質基底核変性症及びパーキンソン病	13	9	7	13	13	12	8	8	14
閉塞性動脈硬化症	0	0	0	0	0	0	0	0	0
関節リウマチ	15	16	13	12	8	10	4	7	2
慢性閉塞性肺疾患	4	3	3	2	0	0	2	2	4
両側の膝関節又は股関節に著しい変形を伴う変形性関節症	7	5	8	7	5	5	3	4	1
末期ガン	44	33	37	37	36	31	40	39	50
総計	207	184	185	223	200	192	195	186	204

(6) 介護認定審査会開催回数

月別	平成24年度	平成25年度	平成26年度	平成27年度	平成28年度	平成29年度	平成30年度	令和元年度	令和2年度
4月	22	22	23	23	23	24	24	24	21
5月	22	21	22	20	22	23	22	22	14
6月	22	21	23	24	25	26	23	24	16
7月	20	23	24	24	23	23	21	26	17
8月	19	20	20	21	23	24	23	19	17
9月	21	21	22	21	23	24	21	23	20
10月	23	24	24	21	22	23	23	24	22
11月	23	21	20	21	21	22	23	24	18
12月	18	19	20	21	21	22	21	23	20
1月	16	20	20	21	22	23	21	22	18
2月	19	21	21	22	23	23	23	22	19
3月	21	22	23	24	24	25	23	24	25
計	246	255	262	263	272	282	268	277	227

(7) 介護認定要処理日数

	平成24年度	平成25年度	平成26年度	平成27年度	平成28年度	平成29年度	平成30年度	令和元年度	令和2年度
申請から認定審査会までの平均日数	35.24日	34.37日	35.23日	33.61日	35.95日	35.95日	34.93日	35.76日	33.36日



2 認定結果

(1) 被保険者種別認定済者数

月別	平成24年度	平成25年度	平成26年度	平成27年度	平成28年度	平成29年度	平成30年度	令和元年度	令和2年度		
									1号被保険者	2号被保険者	計
4月末	9,392	10,101	10,620	11,165	11,667	12,170	12,722	13,054	13,171	226	13,397
5月末	9,462	10,142	10,644	11,170	11,718	12,226	12,730	13,087	13,179	227	13,406
6月末	9,545	10,228	10,695	11,232	11,756	12,338	12,798	13,183	13,158	232	13,390
7月末	9,603	10,280	10,796	11,291	11,813	12,382	12,815	13,261	13,233	235	13,468
8月末	9,616	10,324	10,810	11,318	11,881	12,410	12,836	13,273	13,252	236	13,488
9月末	9,645	10,348	10,883	11,399	11,933	12,470	12,907	13,299	13,269	231	13,500
10月末	9,741	10,444	10,949	11,412	11,961	12,510	12,941	13,325	13,301	231	13,532
11月末	9,831	10,538	11,010	11,442	11,964	12,535	12,980	13,350	13,334	228	13,562
12月末	9,844	10,540	11,022	11,519	11,990	12,549	12,995	13,384	13,393	226	13,619
1月末	9,871	10,574	11,002	11,544	11,962	12,589	12,956	13,356	13,354	230	13,584
2月末	9,926	10,576	11,042	11,564	11,990	12,607	12,976	13,362	13,384	231	13,615
3月末	10,018	10,589	11,092	11,628	12,093	12,639	12,988	13,411	13,462	227	13,689
構成比									98.3%	1.7%	100%

(2) 介護度別認定済者数

月別	平成24年度	平成25年度	平成26年度	平成27年度	平成28年度	平成29年度	平成30年度	令和元年度	令和2年度							
									要支援1	要支援2	要介護1	要介護2	要介護3	要介護4	要介護5	計
4月末	9,392	10,101	10,620	11,165	11,667	12,170	12,722	13,054	2,590	1,944	2,982	1,808	1,516	1,444	1,113	13,397
5月末	9,462	10,142	10,644	11,170	11,718	12,226	12,730	13,087	2,612	1,944	2,975	1,803	1,498	1,444	1,130	13,406
6月末	9,545	10,228	10,695	11,232	11,756	12,338	12,798	13,183	2,601	1,931	2,955	1,810	1,512	1,448	1,133	13,390
7月末	9,603	10,280	10,796	11,291	11,813	12,382	12,815	13,261	2,603	1,948	2,975	1,824	1,531	1,461	1,126	13,468
8月末	9,616	10,324	10,810	11,318	11,881	12,410	12,836	13,273	2,604	1,922	2,984	1,849	1,534	1,477	1,118	13,488
9月末	9,645	10,348	10,883	11,399	11,933	12,470	12,907	13,299	2,630	1,902	2,992	1,857	1,526	1,489	1,104	13,500
10月末	9,741	10,444	10,949	11,412	11,961	12,510	12,941	13,325	2,641	1,888	3,004	1,858	1,525	1,506	1,110	13,532
11月末	9,831	10,538	11,010	11,442	11,964	12,535	12,980	13,350	2,652	1,887	3,006	1,871	1,522	1,503	1,121	13,562
12月末	9,844	10,540	11,022	11,519	11,990	12,549	12,995	13,384	2,684	1,892	3,027	1,873	1,526	1,503	1,114	13,619
1月末	9,871	10,574	11,002	11,544	11,962	12,589	12,956	13,356	2,696	1,885	3,031	1,871	1,512	1,489	1,100	13,584
2月末	9,926	10,576	11,042	11,564	11,990	12,607	12,976	13,362	2,699	1,880	3,037	1,874	1,527	1,486	1,112	13,615
3月末	10,018	10,589	11,092	11,628	12,093	12,639	12,988	13,411	2,696	1,891	3,028	1,888	1,554	1,517	1,115	13,689
構成比									19.7%	13.8%	22.1%	13.8%	11.4%	11.1%	8.8%	100%

(3) 第1号被保険者介護度別認定済者数

月別	平成24年度	平成25年度	平成26年度	平成27年度	平成28年度	平成29年度	平成30年度	令和元年度	令和2年度							
									要支援1	要支援2	要介護1	要介護2	要介護3	要介護4	要介護5	計
4月末	9,193	9,905	10,430	10,982	11,463	11,973	12,503	12,838	2,559	1,917	2,937	1,770	1,487	1,421	1,080	13,171
5月末	9,267	9,943	10,460	10,989	11,508	12,036	12,515	12,869	2,577	1,915	2,929	1,767	1,472	1,420	1,099	13,179
6月末	9,351	10,030	10,505	11,048	11,542	12,144	12,583	12,957	2,570	1,898	2,910	1,770	1,486	1,422	1,102	13,158
7月末	9,410	10,081	10,608	11,100	11,604	12,184	12,600	13,034	2,572	1,917	2,929	1,786	1,502	1,433	1,094	13,233
8月末	9,433	10,116	10,624	11,119	11,668	12,209	12,620	13,045	2,574	1,891	2,939	1,809	1,505	1,450	1,084	13,252
9月末	9,457	10,141	10,687	11,197	11,714	12,265	12,689	13,073	2,602	1,873	2,945	1,819	1,498	1,464	1,068	13,269
10月末	9,547	10,237	10,751	11,211	11,748	12,306	12,723	13,100	2,614	1,859	2,960	1,818	1,494	1,482	1,074	13,301
11月末	9,634	10,334	10,812	11,236	11,755	12,325	12,763	13,119	2,628	1,858	2,963	1,831	1,492	1,476	1,086	13,334
12月末	9,646	10,336	10,827	11,314	11,784	12,339	12,779	13,152	2,659	1,863	2,984	1,832	1,495	1,480	1,080	13,393
1月末	9,670	10,377	10,804	11,338	11,761	12,377	12,740	13,130	2,671	1,855	2,985	1,828	1,484	1,463	1,068	13,354
2月末	9,725	10,382	10,856	11,356	11,787	12,395	12,761	13,133	2,674	1,852	2,988	1,832	1,501	1,460	1,077	13,384
3月末	9,821	10,399	10,910	11,423	11,894	12,428	12,774	13,184	2,672	1,864	2,980	1,846	1,527	1,493	1,080	13,462
構成比									19.9%	13.9%	22.1%	13.7%	11.3%	11.1%	8.0%	100%

(4) 第2号被保険者介護度別認定済者数

月別	平成24年度	平成25年度	平成26年度	平成27年度	平成28年度	平成29年度	平成30年度	令和元年度	令和2年度							
									要支援1	要支援2	要介護1	要介護2	要介護3	要介護4	要介護5	計
4月末	199	196	190	183	204	197	219	216	31	27	45	38	29	23	33	226
5月末	195	199	184	181	210	190	215	218	35	29	46	36	26	24	31	227
6月末	194	198	190	184	214	194	215	226	31	33	45	40	26	26	31	232
7月末	193	199	188	191	209	198	215	227	31	31	46	38	29	28	32	235
8月末	183	208	186	199	213	201	216	228	30	31	45	40	29	27	34	236
9月末	188	207	196	202	219	205	218	226	28	29	47	38	28	25	36	231
10月末	194	207	198	201	213	204	218	225	27	29	44	40	31	24	36	231
11月末	197	204	198	206	209	210	217	231	24	29	43	40	30	27	35	228
12月末	198	204	195	205	206	210	216	232	25	29	43	41	31	23	34	226
1月末	201	197	198	206	201	212	216	226	25	30	46	43	28	26	32	230
2月末	201	197	186	208	203	212	215	229	25	28	49	42	26	26	35	231
3月末	197	190	182	205	199	211	214	227	24	27	48	42	27	24	35	227
構成比									10.6%	11.9%	21.1%	18.5%	11.9%	10.6%	15.4%	100%

(5) 要介護認定一次二次判定比較件数

(令和3年3月31日現在累計。審査・判定の数であり転入・転出等社会増減は未反映) 色塗り部分: 変更なし

		二 次 判 定								計
		非該当	要支援1	要支援2	要介護1	要介護2	要介護3	要介護4	要介護5	
一次判定	非該当	78	206	13	32	0	3	1	0	333
	要支援1	15	1,389	127	106	13	5	0	0	1,655
	要支援2	0	11	930	186	16	6	5	2	1,156
	要介護1	0	0	14	1,506	116	19	4	2	1,661
	要介護2	0	0	1	4	978	104	9	2	1,098
	要介護3	0	0	0	0	2	779	73	2	856
	要介護4	0	0	0	0	0	4	821	70	895
	要介護5	0	0	0	0	0	0	5	606	611
	計		93	1,606	1,085	1,834	1,125	920	918	684
構成比		1.1%	19.4%	13.1%	22.2%	13.6%	11.1%	11.1%	8.3%	100%

ア. 一次判定変更なし		イ. 一次判定より重く変更			ウ. 一次判定より軽く変更			
変更なし	7,087	85.7%	1段階	882	10.7%	1段階	55	0.7%
			2段階	165	2.0%	2段階	1	0.0%
			3段階	57	0.7%			
			4段階	12	0.1%			
			5段階	5	0.1%			

(6) 年齢区分別介護度別認定済者

要支援・介護被保険者（令和3年3月31日現在における死亡者を除く実数）

ア. 第1号被保険者 13,462人 イ. 第2号被保険者 227人 計 13,689人

年齢別	要支援1	要支援2	要介護1	要介護2	要介護3	要介護4	要介護5	計	資格者比	市内資格者
65～	53	63	82	47	36	33	32	346	2.61%	13,246
70～	222	162	239	131	111	68	86	1,019	5.86%	17,397
75～	450	289	417	231	165	160	111	1,823	14.04%	12,980
80～	734	449	678	407	287	245	185	2,985	29.17%	10,232
85～	789	541	869	510	423	372	278	3,782	55.70%	6,790
90～	424	360	695	520	505	615	388	3,507	80.34%	4,365
小計	2,672	1,864	2,980	1,846	1,527	1,493	1,080	13,462	20.71%	65,010
40～64	24	27	48	42	27	24	35	227		
小計	24	27	48	42	27	24	35	227		
総計	2,696	1,891	3,028	1,888	1,554	1,517	1,115	13,689		
構成比	19.7%	13.8%	22.1%	13.8%	11.4%	11.1%	8.1%	100%		

第2号被保険者数については申請に基づく数