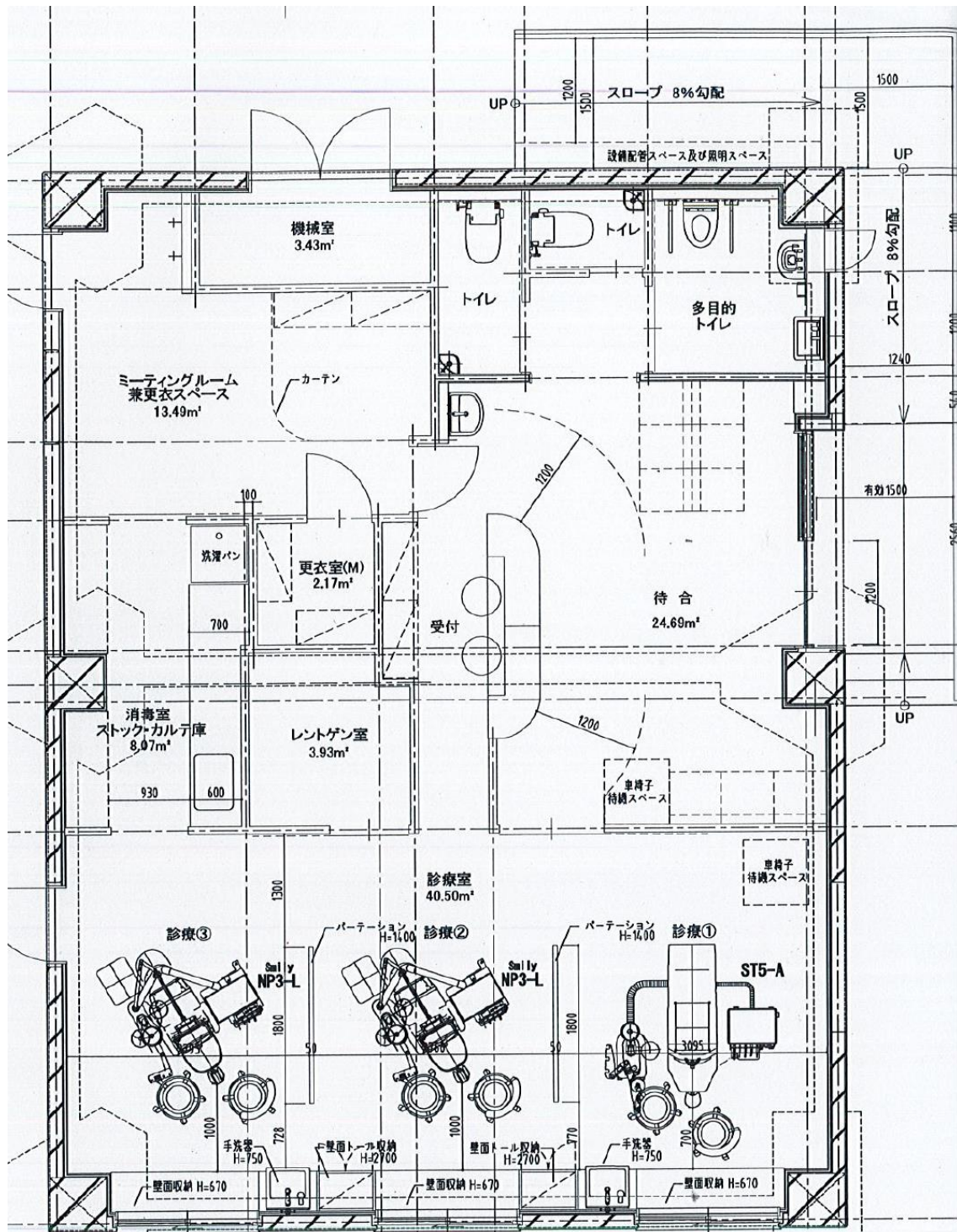


議案第 130 号

宝塚市立口腔保健センター条例の一部を改正する条例の制定について

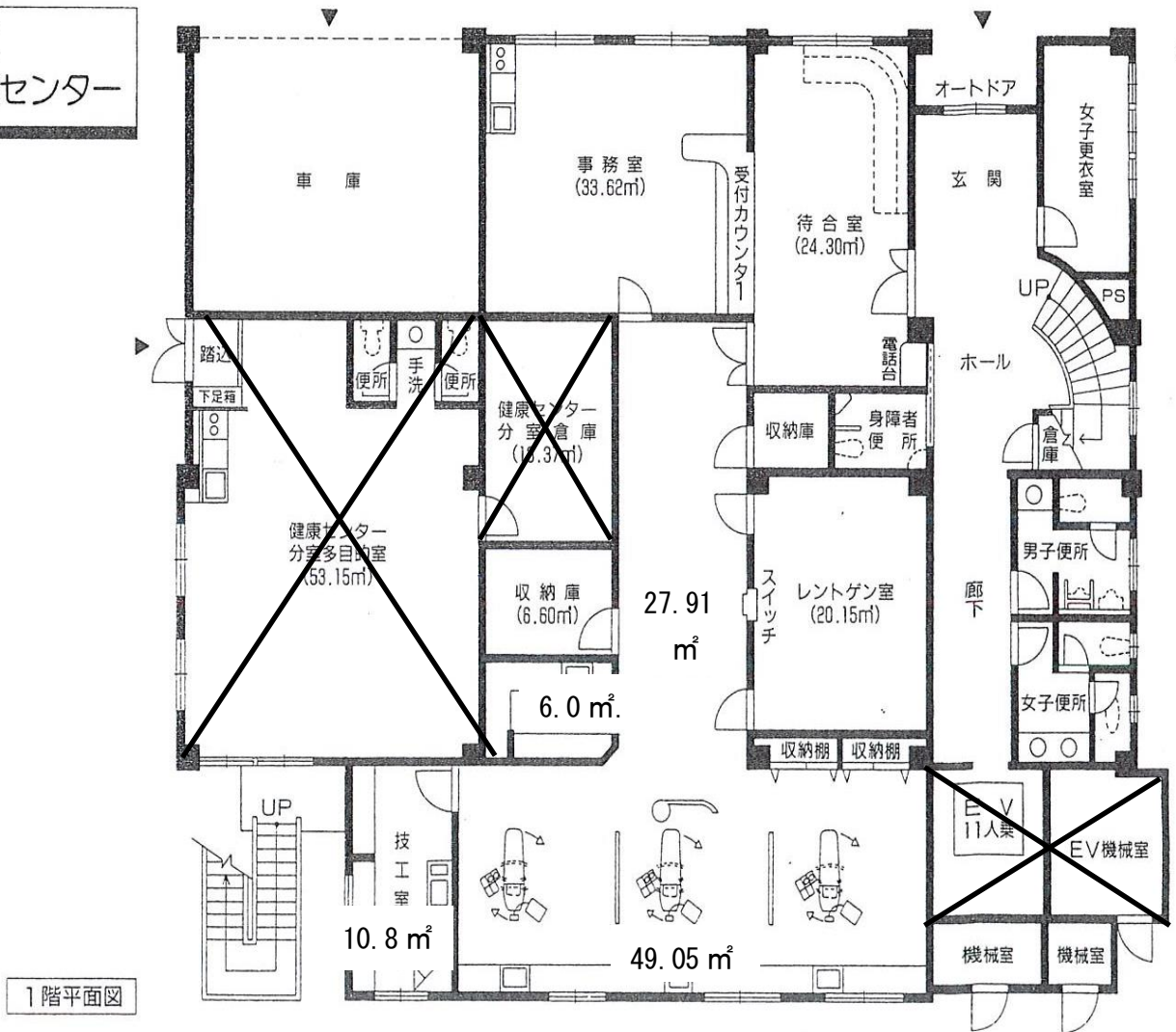
資料 2 歯科診療所の新旧レイアウト

【新：移転後】 宝塚市小浜 4 丁目 4 番 1 号



【旧：移転前】 宝塚市小浜2丁目1番30号

宝塚市立
口腔保健センター



主な各室の面積の比較

	新：移転後(㎡)	旧：移転前(㎡)	差(㎡)
待合室	24.69	24.30	0.39
診療室	40.50	49.05	-8.55
レントゲン室	3.93	20.15	-16.22
消毒室	8.07	6.00	2.07
事務室	13.49	33.62	-20.13
廊下(中待合)	0	27.91	-27.91
技工室	0	10.80	-10.80