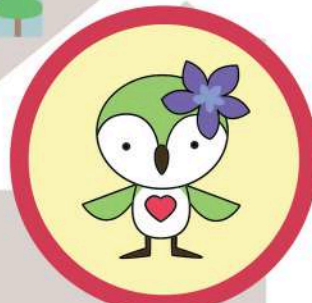


たからづか 地域見守り隊です

宝塚市社協
イメージキャラクター
「ミスミレン」



宝塚市
宝塚市社会福祉協議会

「たからづか地域見守り隊」について

1. 「たからづか地域見守り隊」の目的

- (1)安全で安心な楽しいまちをみんなでつくる。
- (2)地域で困りごとを抱える人を把握して、必要な支援に繋げる。(早期発見・早期対応)

2. ご協力いただきたい内容

事業所の皆さまが、訪問先や店舗などに置いて、下記のような気になることや異変を察知した場合に、その方の居住地もしくは事業所の住所地を担当する『地域包括支援センター』にご連絡をお願いします。

ご連絡をいただきたいことの例



新聞や郵便物がたまっている



頻繁に同じものを大量購入している



多くの不用品が放置されて、嫌な臭いがする



通帳や印鑑を紛失したり、財布などを盗まれたと言う



お金を払っていないのに、払ったと訴える



いつも玄関に出てこられるのに、出てこない



家の明かりが点かなかったり、もしくは点いたままになっている



同じことを繰り返し話したり、会話が通じにくい



自宅から怒鳴り声や物を投げる音がする



身体、衣服が非常に不潔であったり、気候にあった服装をしていない

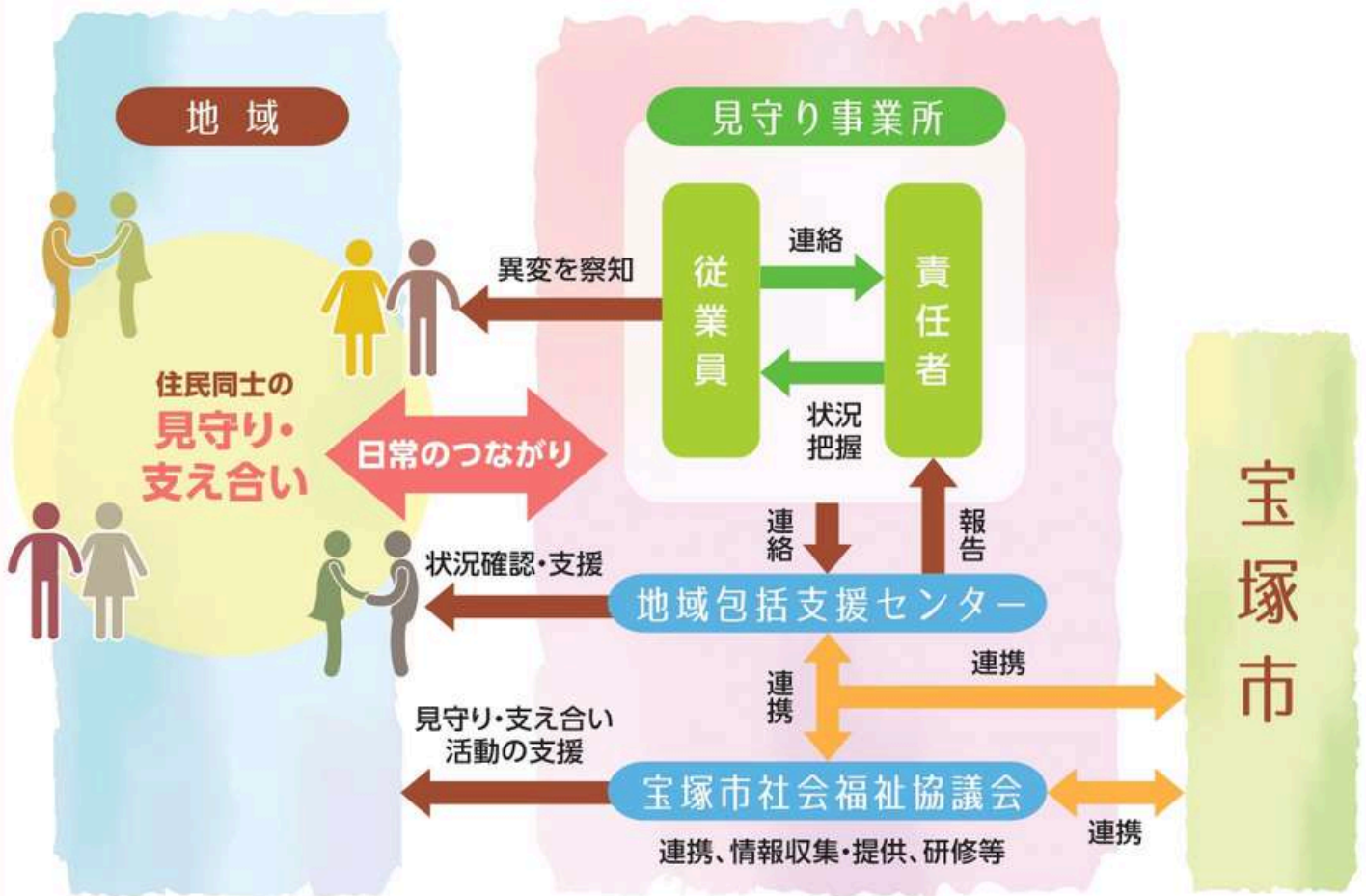


寂しい、生きるのが辛いと訴える



配達時などに、近隣から最近様子がおかしいとの情報提供があった

見守り支援の流れと役割



それぞれの役割

見守り事業所

異常を察知した場合、その方の居住地もしくは事業所の住所地を担当する地域包括支援センターに連絡

地域

隣近所、つどい場などで、日常的にお互いに見守り・支えあい

地域包括支援センター

連絡を受け、電話もしくは訪問により状況を確認。必要に応じて、関係機関と連携する。

宝塚市社会福祉協議会

地域住民の日常的な見守りや支えあいを支援。地域住民と見守り事業所を結びつける役割も担う。

地域との連携体制

年数回、地域住民と店舗や金融機関等の地域見守り隊協力事業所、その他関係機関が集まり、見守りに関する情報交換をしている地域もあります。

(例) 中山台見守り会議の様子



たからづか地域見守り隊 対応事例



金融機関の窓口にて…

「通帳がなくなった」70代くらいの方が、窓口に来られました。
再発行の手続きをしましたが、その後頻繁に来られるので、
「認知症かもしれない」と思い、今後の対応を相談するために、
地域包括支援センターに連絡をしました。
地域包括支援センターが、さり気なくご本人宅を訪問してくれ、
受診や介護保険サービスの利用につながりました。

店頭にて…

毎日来店されるので、顔なじみになった80代の方がいらっしゃいました。
お1人暮らしと聞いていたのですが、毎日カゴいっぱいの生鮮食品、
お惣菜を購入しているので、「誰と食べるのですか？」と聞いたところ、
「息子と」とのお返事が。以前に聞いたお話と異なっていること、
購入した食品が食べきれているか、心配になったので、
地域包括支援センターに連絡をし、訪問のお願いをしました。
認知症になっておられたようで、介護保険サービスの利用につながりました。

自宅を訪問したところ…

いつも決まった曜日の午前中に商品を届けているのですが、
この日は不在でした。午後と夜間にも訪問をしましたが、不在のまま。
これまで不在にされるときは、必ず連絡が入っていたので、
「自宅で倒れているのかもしれない。」と不安に思い、
地域包括支援センターに連絡をしました。
地域包括支援センターから、ご本人の担当ケアマネジャーに連絡を取ってもらい、
ご本人が入院していることがわかりました。

地域包括支援センター担当エリア

相談時は、各地域を担当する相談窓口にご相談ください。

地域を担当する相談窓口

小林地域包括支援センター

住所：光明町10-24
電話：(0797)74-3863
FAX：(0797)74-3922

担当地域

伊子志4丁目2~7、大吹町、小林、鹿塩、亀井町、光明町、御所の前町、駒の町、新明和町、未成町、大成町、高司、高松町、谷口町、塔の町、東洋町、中野町、仁川旭ガ丘、仁川うぐいす台、仁川北、仁川台、仁川高台、仁川高丸、仁川団地、仁川月見ガ丘、仁川宮西町、福井町、美幸町、大字鹿塩

逆瀬川地域包括支援センター

住所：中州1丁目9-16
電話：(0797)76-2830
FAX：(0797)77-3461

青葉台、伊子志(4丁目2~7を除く)、梅野町、逆瀬川、逆瀬台、寿楽荘、未広町、千種、長寿ガ丘、月見山、中州、野上、光ガ丘、宝松苑、宝梅、南口、武庫山、紅葉ガ丘、社町、ゆずり葉台、湯本町、大字伊子志、大字小林、大字蔵人

御殿山地域包括支援センター

住所：御殿山2丁目31-17
電話：(0797)83-1336
FAX：(0797)83-1337

旭町1丁目、泉ガ丘、川面、清荒神、御殿山、栄町、桜ガ丘、すみれガ丘、中山荘園、中山寺3丁目4~6、米谷(1丁目13~14、21~40を除く)、宮の町、武庫川町、売布、売布ガ丘、売布きよしガ丘、売布自由ガ丘、売布東の町、売布山手町、切畑字長尾山11~13番地、大字川面、大字米谷

小浜地域包括支援センター

住所：小浜4丁目5-6
電話：(0797)86-3707
FAX：(0797)83-1123

安倉北、安倉中、安倉西、安倉南、旭町2~3丁目、泉町、今里町、金井町、向月町、寿町、小浜、鶴の荘、星の荘、米谷1丁目(13~14、21~40)、三笠町、美座、弥生町

長尾地域包括支援センター

住所：山本東2丁目8-20
電話：(0797)80-2941
FAX：(0797)80-4110

口谷西、口谷東、長尾町、中筋、中筋山手、中山寺(3丁目4~6を除く)、平井、南ひばりガ丘、山本中、山本西、山本野里、山本東、山本丸橋、山本南、切畑字長尾山4番地

花屋敷地域包括支援センター

住所：切畑字長尾山5-321
電話：(072)740-3555
FAX：(072)740-5087

長尾台、中山桜台、中山五月台、中山台、花屋敷荘園、花屋敷つつじガ丘、花屋敷松ガ丘、雲雀丘、雲雀丘山手、平井山荘、ふじガ丘、山手台西、山手台東、山本台、中筋字長尾山9番地、切畑字長尾山(1~3、5~8、10、17番地)

西谷地域包括支援センター

住所：太原野字南穴虫1-253
電話：(0797)83-5080
FAX：(0797)91-1300

上佐曾利、下佐曾利、香合新田、長谷、芝辻新田、太原野、波豆、境野、玉瀬、切畑、切畑字長尾山(1~8、10~13、17番地を除く)

たからづか地域見守り隊活動

よくある質問 Q & A

Q

たからづか地域見守り隊について、事業所の従業員にも周知したいが、説明に来てくれるのか？

A

事業の内容や見守りのポイントなどをご説明させていただきます。下記まで、ご遠慮なくお電話ください。

みなさんの
ご質問に
お答えします！



Q

異変を感じるには個人差があると思うが、良いのか？

A

事業所の皆さまが、それぞれに「いつもと違う」「何か気になる」等、異変に気づいた場合にご連絡をいただければ大丈夫です。

Q

異変に気づかず見過ごしてしまった場合、責任は問われるのか？

A

異変を見過ごしてしまったからといって、責任を問われることはありません。日常業務の範囲内でご協力ください。提供いただいた情報の入手先を、対象者に伝えることはありません。なお、見守りに関して知り得た情報を第三者へ提供することや、見守り以外の目的でのご使用はお控えください。

たからづか地域見守り隊ステッカー

見守り協力事業所であることを地域住民へ周知し、地域の見守り活動を推進していただくために、ステッカーを事業所や移動車両などに貼って、ご活動ください。



この事業についてのお問い合わせは..

社会福祉法人 宝塚市社会福祉協議会
「たからづか地域見守り隊」担当

TEL 0797-86-5000
FAX 0797-86-5069