

体験を通して伝統に触れよう

染物体験講座 ID 1044666

タマネギの皮を使い、アルミ・銅・鉄の媒染液から2種類を選び、ハンドタオルを染色して染まり方の違いを楽しみます。

- 日時 3月19日(土) 10時~12時半
場所 宝塚自然の家
費用 1500円
申し込み 3月1(火)~8日(火)に下記二次元コードから申し込み。

抽選 10人



申し込みはこちら



タマネギの皮で染めた染物

教育委員会社会教育課 (☎77・2029 FAX71・1891)

科学への興味・関心を育む

電気を学ぶ科学教室 備長炭電池を作ろう ID 1044737

センター職員が出演してお話します。 2月28日(月)10時半~11時

なぜ備長炭が電池になるのか。工作を通して電気の性質を学びます。

- 日時 3月19日(土) 14時~15時
場所 文化芸術センター
対象 小学4年生以上
費用 500円
申し込み 電話またはメールに件名「ワークショップ」、本文「備長炭電池を作ろう」、氏名、電話番号を記入し文化芸術センターへ。

先着 20人



備長炭電池とプロペラ

文化芸術センター(☎62・6800 FAX62・6880、event@takarazuka-arts-center.jp、水曜休館)

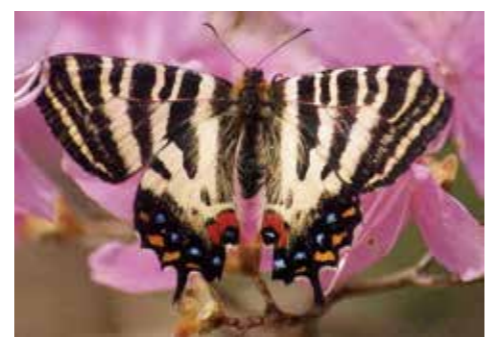
「早春の女神」を観察しよう

ギフチョウ観察会と茅葺民家の見学会 in 宝塚自然の家 ID 1044637

他の蝶に先駆けて早春に現れ、鮮やかな羽の色から「早春の女神」と呼ばれるギフチョウの美しい姿を観察します。また、江戸時代に建てられた茅葺民家を見学し、昔の人々の暮らしを体感します。

- 日時 3月27日(日) ①10時~正午 ②13時~15時
場所 宝塚自然の家
申し込み 3月3日(木)から電話で教育委員会社会教育課へ。
※宝塚自然の家は、4月からリニューアルオープンします。
詳しくは、本誌4月号でお知らせします。

各回 先着 30人



ギフチョウ

教育委員会社会教育課(☎77・2029 FAX71・1891)

宝塚の歴史を知ろう!

たからづかデジタルミュージアム活用講座 宝塚の絵画を読む ID 1044728

近世絵図のデジタル資料を活用して、絵図の見方や絵図から読める宝塚市の歴史を、初心者にも分かりやすく紹介します。講師は市文化財審議会委員の喜多祐子さん。

- 日時 3月27日(日) 13時半~15時半
場所 中央図書館
申し込み 3月7日(月)10時~25日(金)に電話で社会教育課へ。
※講座資料はパソコン画面をスクリーンに投影します。閲覧するためのスマートフォンやパソコンの持ち込みは可能ですが、通信費は自己負担です。

先着 40人



詳しくはこちら



公開中の絵画の一例 「武庫川筋土砂留普請所絵図」

教育委員会社会教育課(☎77・2029 FAX71・1891)

イベントの中止・延期に関する最新情報は、市ホームページまたは問い合わせ先でご確認ください。 イベントに参加・施設の利用の際は、マスクの着用や手指の消毒など感染症対策にご協力をお願いします。



手塚治虫記念館 第85回企画展

マンガ連載開始70周年 ゼ〜んぶ 鉄腕アトム展 ID 4000318

鉄腕アトムの主人公・アトムは、18年に渡る連載の中で、少しずつ変化していたのをご存じでしょうか。今回の企画展では、鉄腕アトムのマンガ連載70周年を記念して、時代とともに変化するアトムの絵柄を紹介しします。

- 会期 3月5日(土)~6月27日(月)
入館料 大人700円、中学生300円、小学生100円
開館時間 9時半~17時(入館は16時半まで)
水曜休館(3月23日~4月6日の春休み期間と5月4日(祝)は開館) ホームページ

手塚治虫記念館(☎81・2970 FAX81・3660)

市職員が出演してお話します。 3月14日(月)10時半~11時 (再)3月18日(金)19時半~20時

FM宝塚 83.5MHz



記念館 ホームページ



©TEZUKA PRODUCTIONS

春の歴史体験イベント

鑄造体験講座 ID 1044651

金属を鑄型に流し込んで磨く鑄造で、古代の青銅器や貨幣のミニチュアを作ろう。市内で出土した遺物を参考にしたオリジナル鑄型も使用します。

- 日時・場所 3月8日(火) 中央図書館
12日(土) 文化芸術センター
16日(水) 中央公民館
各日とも、1部:11時~、2部:11時45分~、3部:12時半~(各1時間)

各部 先着 5人

- 費用 銅鏡・富本銭(銭のみ)各500円、銅鐸・富本銭(枝付き)各千円
申し込み 3月1日(火)~14日(月)に電話で教育委員会社会教育課へ。 ※小学生以下は保護者同伴。

教育委員会社会教育課(☎77・2029 FAX71・1891)



富本銭枝付き(左)、銭のみ(右)

宝塚自然の家イベント

空中くらげ・木登りおもちゃ作り とホットドッグ体験 ID 1044689

静電気遊びとガチャガチャカプセルで遊び道具を作った後、炭火でホットドッグを焼き上げます。

- 日時 3月13日(日) 10時~13時
対象 子どもと保護者
費用 1人600円(3歳未満無料)
申し込み 3月6日(日)までに右記二次元コードから申し込み。

抽選 50人



申し込みはこちら

教育委員会社会教育課(☎77・2029 FAX71・1891)

フライングディスク作り・空港の仕事体験とネギカレー体験 ID 1044690

ペットボトルで飛ぶディスク作りや、日本航空(株)の協力で、飛行機誘導員の仕事体験をした後、西谷産のネギを使ったカレーを食べます。

- 日時 3月21日(祝) 10時~13時
対象 子どもと保護者
費用 1人600円(3歳未満無料)
申し込み 3月10日(木)までに右記二次元コードから申し込み。

抽選 50人



申し込みはこちら

「里山大さくせん」みんなで春に向かって里山のおおそうじ ID 1044732

里山の枯れ木集めなど、冬から春へ季節の移り変わりのお手入れを学びます。西谷野菜を使った炊き出しもあります。

- 日時 3月20日(日) 10時~正午(当日直接会場へ)
申込不要



詳しくはこちら

しゃぼん玉やフィールドビンゴで自然の家を散策しよう ID 1045227

しゃぼん玉遊びや、昆虫や植物を探して楽しむほか、茅葺き屋根の古民家などを見学します。自然の家のお気に入りの場所を見つけましょう。

- 日時 4月3日(日) 13時~15時(当日直接会場へ)
申込不要



詳しくはこちら

名匠セミナー

親子で作ろう! お花のリース ID 1001201

多くの人にもものづくりの大切さを伝えていくため、宝塚市技能功労者を講師に迎え、プリザーブドフラワーなどを使ったリース作り教室を開催します。

日時 3月27日(日) 10時~11時半 **場所** 中央公民館

費用 1組600円 **対象** 小学生と保護者

申し込み 往復はがき(126円)にて住所・保護者の氏名(返信用にも)、電話番号、子どもの氏名・学年を記入の上、〒665-8665(住所不要)市役所商工勤労課「名匠セミナー係」へ。3月11日(金)必着。

※制作は1家族につき1作品まで。きょうだいで参加する場合は、1枚のはがきにまとめてお申し込みください(1家族3人まで)。

商工勤労課(☎77・2071 FAX77・2171)

抽選
8組



春にぴったりのお花のリース

宝塚の魅力を再発見!

ID 1021681

FM宝塚
83.5MHz

市職員が出演してお話します。
3月4日(金)10時半~11時
(再)3月5日(土)19時半~20時

街から10分の別世界「もうひとつの花の道あるき」

JR 福知山線廃線敷ハイキングを観光ガイドがご案内します。

日時 ①4月3日(日)・7日(木) 10時~12時半 ②4月5日(火)・9日(土) 9時半~12時半 ※いずれも雨天中止

コース ① A: 武田尾~親水広場まで往復(約3km) B: 武田尾~長尾山第一トンネルまで往復(約5km)
② C: 西宮名塩~武田尾(約7km)

参加費 800円(お土産付き) ※当日支払い

申し込み はがきに住所・代表者氏名(ふりがな)、性別、年齢、当日連絡のつく電話番号、参加人数と参加者全員の氏名(ふりがな)、性別、年齢、希望日程・コース(①はA・Bいずれか)を記入し、〒665-8665(住所不要)市役所観光企画課内「市国際観光協会」へ。3月1日(火)~16日(水)必着。ファクス、市ホームページからの申し込みも可。

※新型コロナウイルス感染拡大防止のため昼食や足湯の実施はありません。

※抽選結果は、3月25日(金)までに当選者へのみ通知します。

各回
各コース
抽選
10人



申し込みは
こちら



新緑の武田尾

市国際観光協会(☎77・2012 FAX74・9002、観光企画課内)

暮らしを彩る寄せ植えづくりにチャレンジ

ID 1014685

宝塚植木まつり 寄せ植え体験

山本新池公園で開催する宝塚植木まつりで寄せ植え体験イベントを開催します。参加者には寄せ植えの花材の購入に使える金券2千円分をプレゼント。完成した作品は当日開催するコンテストに出品できます。

日時 4月9日(土) ①10時半~12時半 ②13時半~15時半

場所 山本新池公園(山本東3丁目)

定員 各回親子10組(子どもは小・中学生)、ペア5組、個人5人(応募者多数の場合抽選)

参加費 親子1組500円、ペア1組700円、個人千円 ※1組につき1作品まで

申し込み はがきに住所・氏名(ふりがな)、同伴者の氏名(ふりがな)、電話番号、メールアドレス、参加形式(親子・ペア・個人)、希望時間(①または②)、コンテスト参加の有無(原則参加)を記入し、〒665-8665(住所不要)市役所農政課へ郵送。市ホームページからも申し込み可。3月4日(金)~18日(金)必着。

農政課(☎77・2036 FAX77・2133)

