

中山五月台小学校山手のレッドゾーン及びイエローゾーンがわかるもの

都市安全部 公園河川課

1 指定区域の概要

県は平成20年4月15日に、土砂災害が発生した場合に住民の生命および身体に危害が生ずるおそれがあると認められる区域として、中山五月台小学校山手側において自然現象の種類ごとに、急傾斜地の崩壊について3箇所、土石流について4箇所の土砂災害警戒区域（イエローゾーン）を指定した。

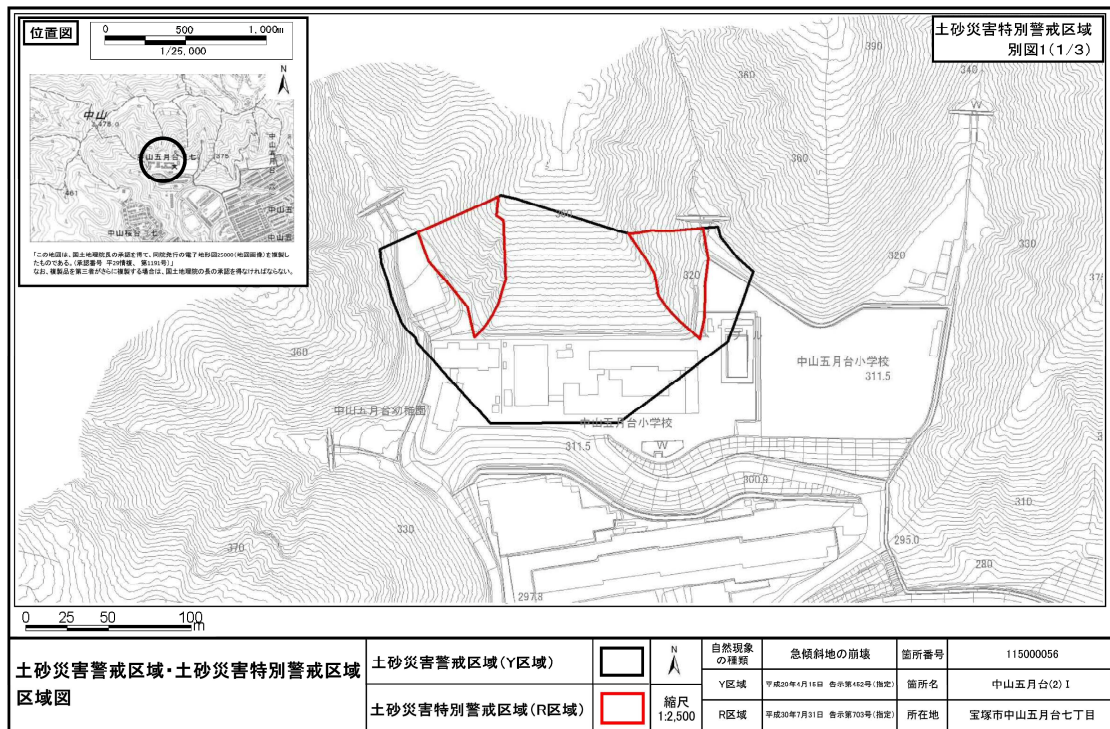
そのうち、急傾斜地の崩壊の3箇所について、県は平成30年7月31日に土砂災害が発生した場合に住民の生命および身体に著しい危害が生ずるおそれがあると認められる区域として、土砂災害特別警戒区域（レッドゾーン）を指定した。

2 区域指定図

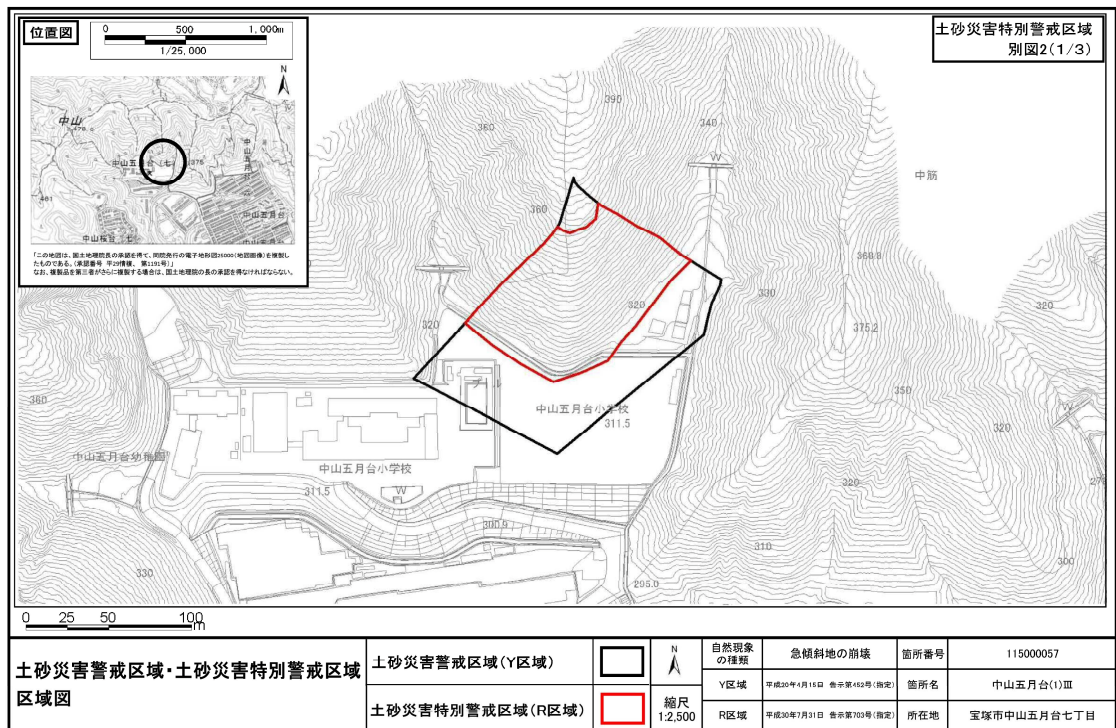
1) 箇所名 中山五月台(2) I

箇所番号 115000056

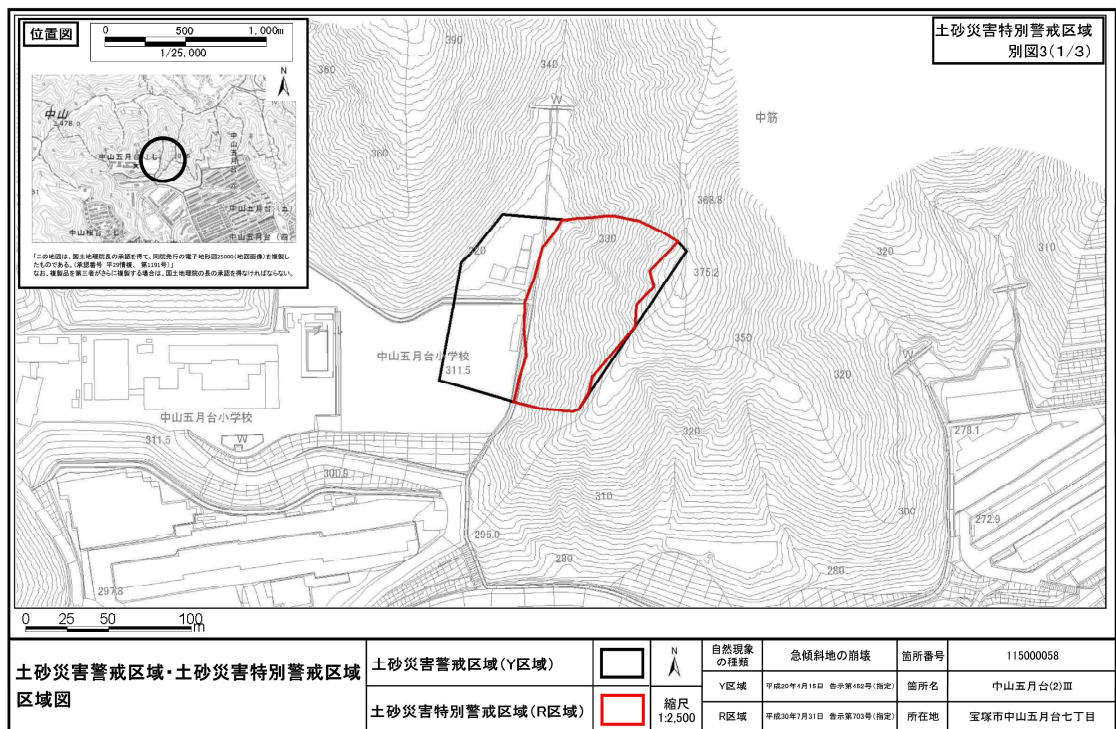
種類 急傾斜地の崩壊



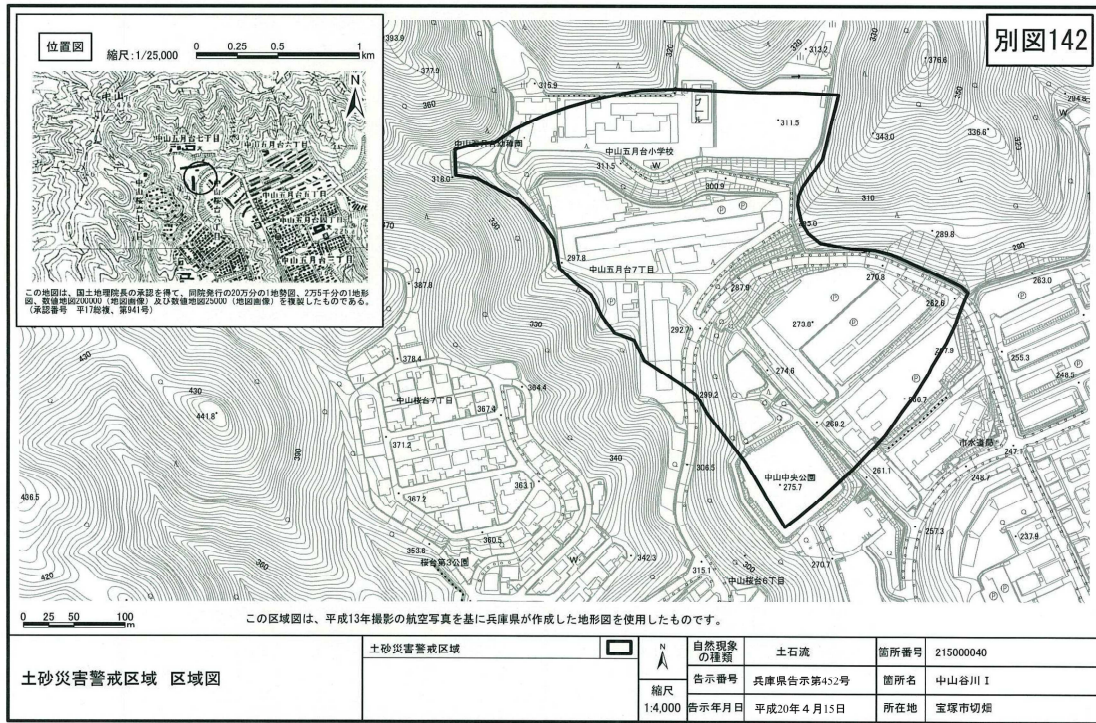
2) 箇所名 中山五月台(1)Ⅲ
 箇所番号 115000057
 種類 急傾斜地の崩壊



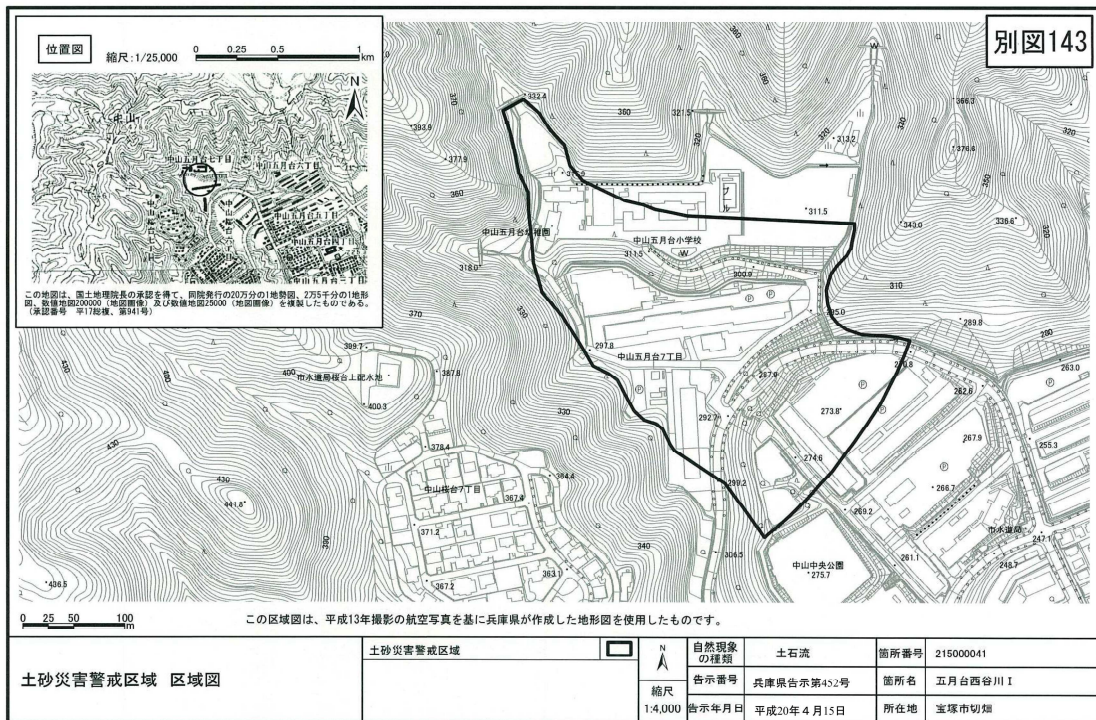
3) 箇所名 中山五月台(2)Ⅲ
 箇所番号 115000058
 種類 急傾斜地の崩壊



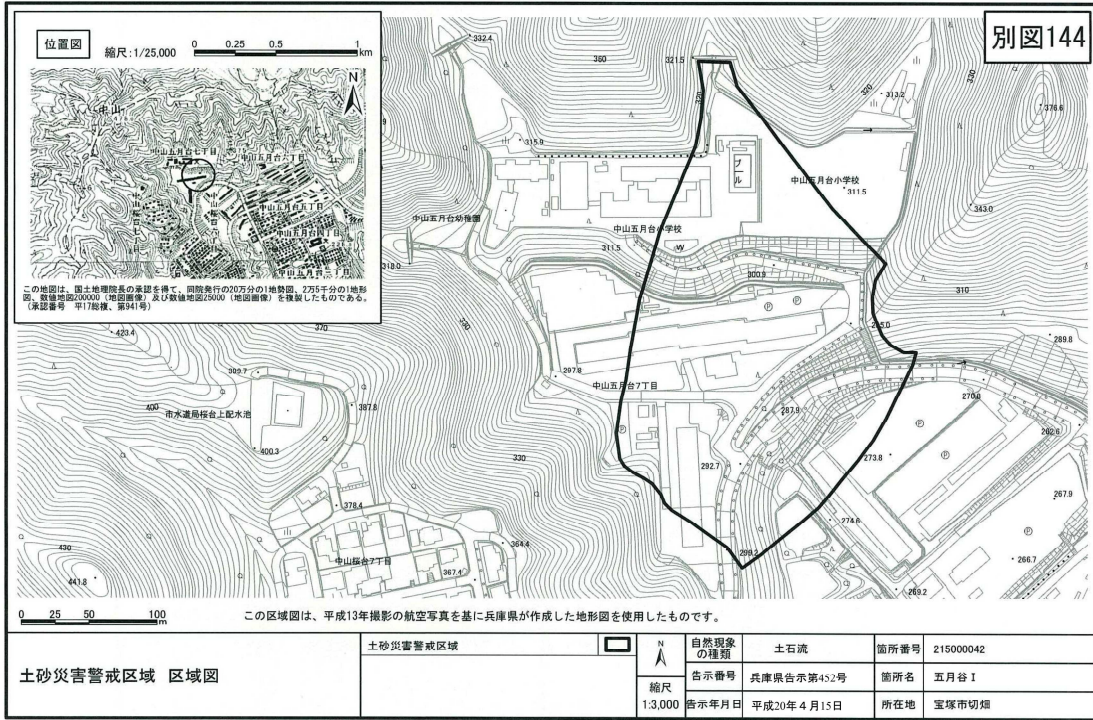
4) 箇所名 中山谷川 I
 箇所番号 215000040
 種類 土石流



5) 箇所名 五月台西谷川 I
 箇所番号 215000041
 種類 土石流



6) 箇所名 五月谷 I
 箇所番号 215000042
 種類 土石流



7) 箇所名 五月東谷 I
 箇所番号 215000043
 種類 土石流

