

既設公園整備事業 JR 福知山線の橋りょうの修繕(施政方針 P15)の内容

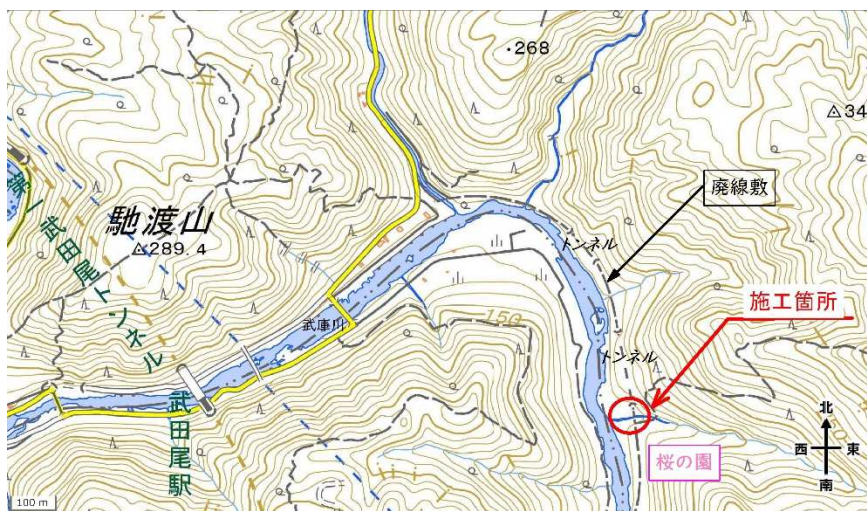
都市安全部 公園河川課

1 概要

JR 武田尾駅から旧福知山線の廃線敷を通り、トンネルを 2 つ過ぎた桜の園玄関口手前にある木製の橋梁が老朽化し、安全に通行することが困難な状況であったため、今年度に暫定的な修繕を行った。

来年度は、橋梁上部工の腐食した木材部分を撤去し、耐久性の高い合成木材にて本格的な修繕を行う。

2 位置図



3 現況写真



4 計画図

