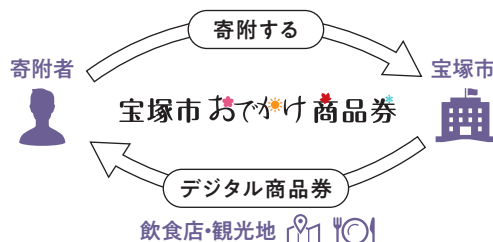




加盟店募集のご案内

ふるさと納税を活用して普段のおでかけをちょっと特別に。

「宝塚市おでかけ商品券」は、
専用サイトから宝塚市へふるさと納税をすることで、
返礼品として受け取ることができる商品券です。
ホテルや飲食店など、いろいろな加盟店舗で使用できます。
その場で寄附して、その場で使える、
ふるさと納税の新しいカタチです。



宝塚市おでかけ商品券が
使えるお店はこちらの
二次元コードからご確認ください

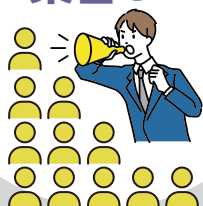


使えるお店
拡大中!!

いっとくパス加盟店さまのメリット

1

新規顧客の
集客UP



2

登録も掲載も
ずっと無料



3

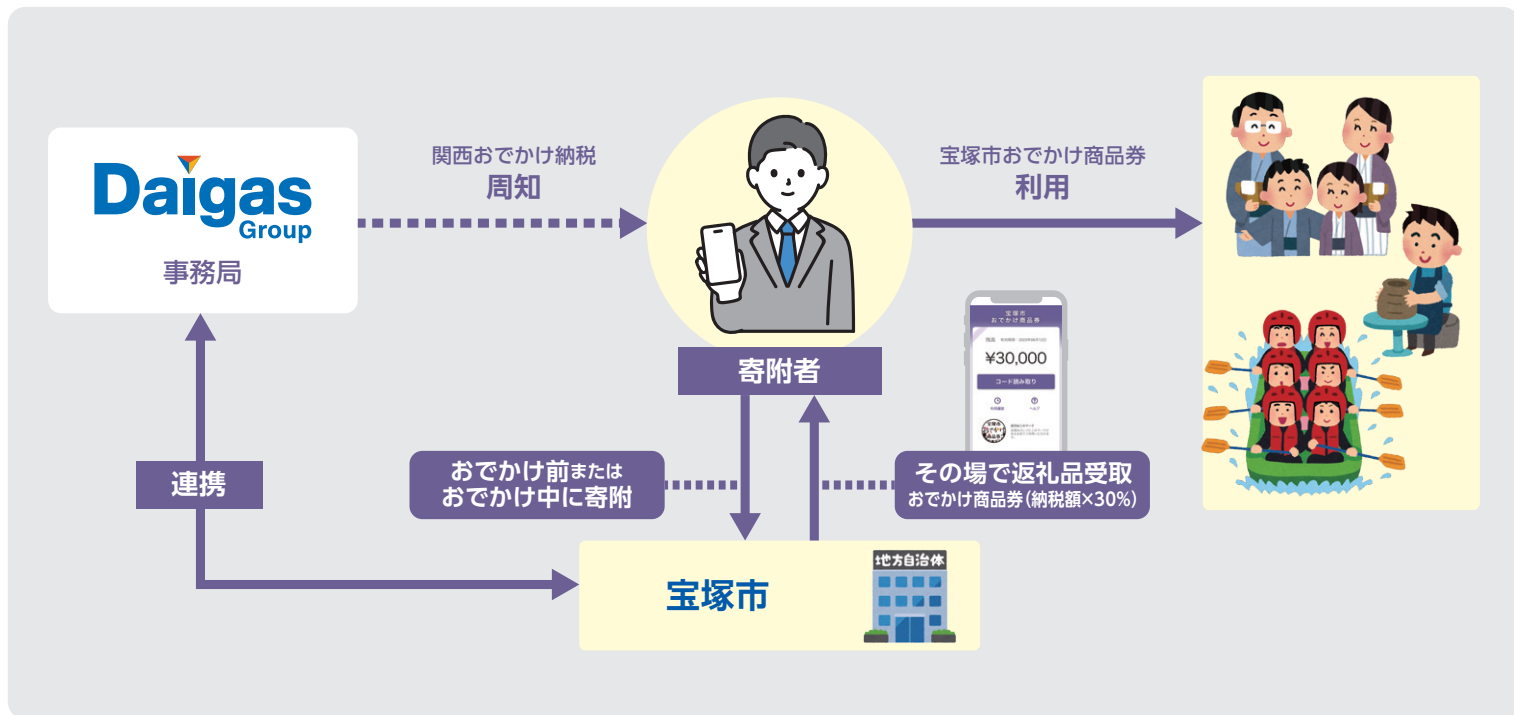
加盟手続きは
カンタン



宝塚市おでかけ商品券に関する詳細はどうぞ中面をご覧ください

「宝塚市 おでかけ商品券」とは

宝塚市の魅力に触れ、宝塚市へのおでかけ前または、おでかけ中に専用サイトからふるさと納税をすると、その場ですぐに返礼品として、宝塚市内の加盟店で使える「デジタル商品券」が手元に届く、新しいふるさと納税制度の仕組みです。



● 「宝塚市 おでかけ商品券」の種類

ふるさと納税額に応じて発行されるデジタル商品券です。
商品券の種類は以下の通り。

5,000円 以上の寄附で	10,000円 以上の寄附で	30,000円 以上の寄附で	50,000円 以上の寄附で
デジタル商品券 1,500円	デジタル商品券 3,000円	デジタル商品券 9,000円	デジタル商品券 15,000円
100,000円 以上の寄附で	300,000円 以上の寄附で	500,000円 以上の寄附で	1,000,000円 以上の寄附で
デジタル商品券 30,000円	デジタル商品券 90,000円	デジタル商品券 150,000円	デジタル商品券 300,000円

「宝塚市おでかけ商品券」の加盟店さまは、大阪ガスが運営する「いっとくパス」にも加盟いただいております。

宝塚市おでかけ商品券の利用者は市外在住者に限定されますが、いっとくパスは、市内の方も利用が可能になります。



●「いっとくパス」とは

いっとくパスとは、ご家庭のお客さまと地域の店舗をつなぐデジタルチケットサービスで、商品券とクーポンがあります。

いっとくパスのHPからご確認ください



いっとくパス 検索

●サービスの詳細は、大阪ガスホームページでご確認いただけます。

商品券

「いっとくパス商品券」は大阪ガスがキャンペーン等にて発行するデジタル商品券で、加盟店様にて金券として1円単位で利用できます。(利用実績に応じて大阪ガスから後日振込)

クーポン

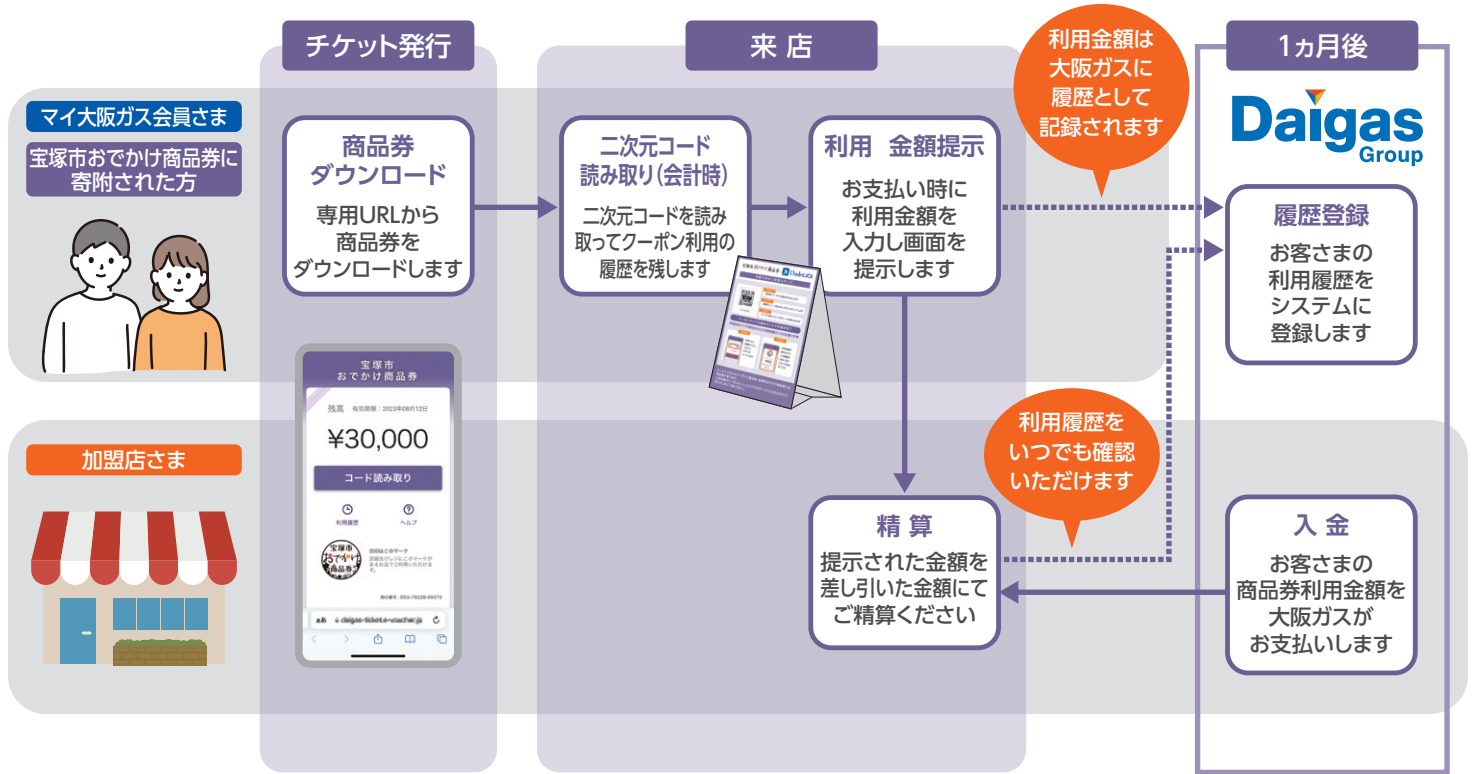
「いっとくパスクーポン」は、マイ大阪ガス会員200万人に定期的に配信しているクーポンです。加盟店様限定で利用できるクーポンを配信することで新規顧客の更なる送客に貢献します。(クーポンは加盟店様のご負担となります)

「宝塚市おでかけ商品券」と「いっとくパス」の種類

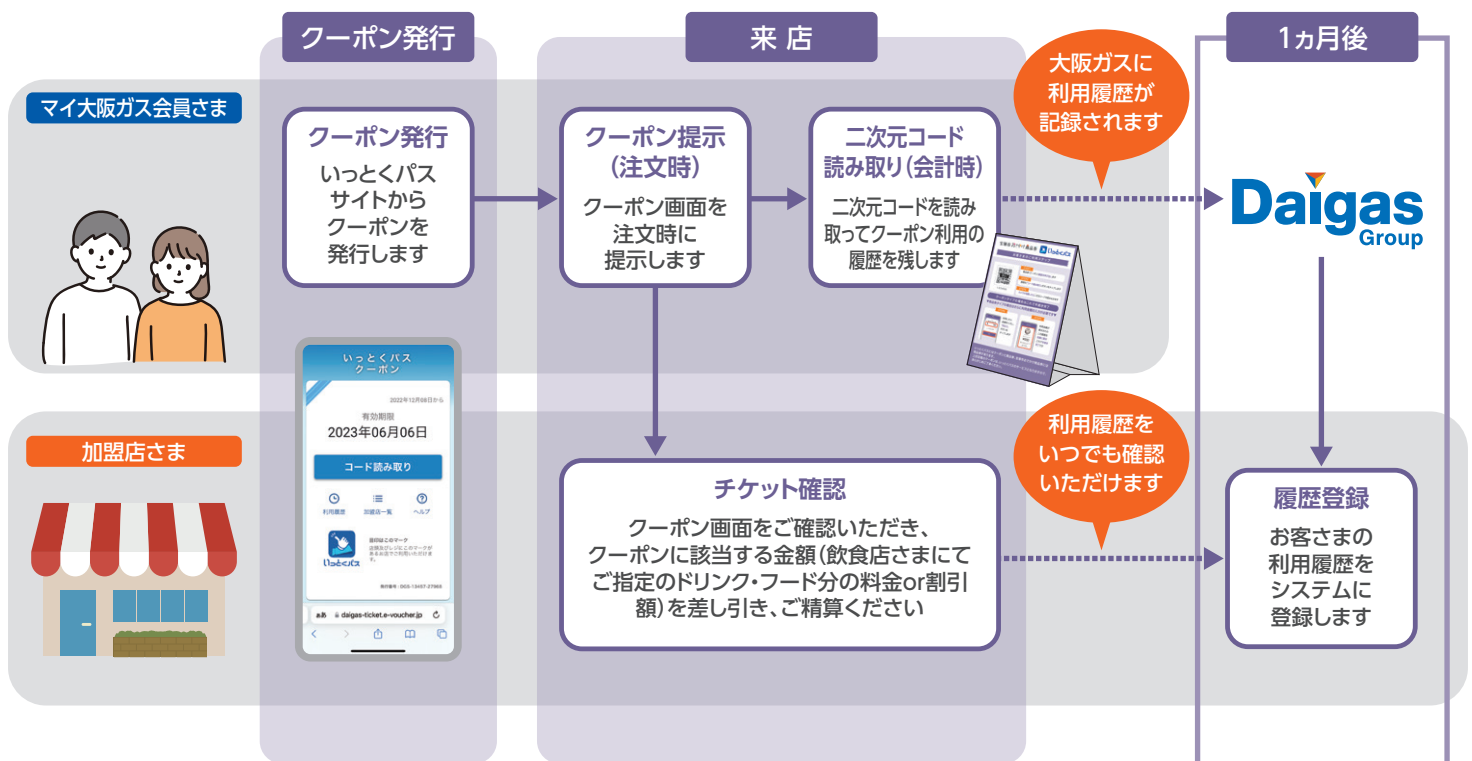
	宝塚市おでかけ商品券	いっとくパス
	デジタル商品券	クーポン (「いっとくパスクーポン」への参加は任意です。)
	全店共通	クーポンは加入時にどのタイプを適用するか選択ください ※クーポンは加盟店さまのご負担となります。
	指定金額分商品券	1 ドリンク1杯無料提供
	全メニュー指定金額分商品券	2 フード1品無料提供
		3 全メニュー定額割引
		4 全メニュー定率割引
対象商品	ふるさと納税返礼品対象メニュー	利用できるドリンク種類を店側で指定
		利用できるフード種類を店側で指定
		全メニュー対応割引額を店側で指定
		全メニュー対応割引率を店側で指定
対象者	グループで利用可	クーポンを提示した方のみ利用可
		グループで利用可
備考	宝塚市に寄附した金額に応じた返礼品(デジタル商品券)を配布	大阪ガスのWebサイト マイ大阪ガス会員が利用可 ※スマイLINK TV Stick契約者は無制限で利用可 (2024年1月31日まで)
	<ul style="list-style-type: none"> ●スマイLINKの「お買い物」から購入 ●スマイLINKのキャンペーン等でもらえるスマイLINKボーナスと交換 ●各種キャンペーン等で配布 	

「宝塚市 おでかけ商品券」、 「いっとくパス商品券、クーポン」ご利用のイメージ

商品券利用イメージ



クーポン利用イメージ

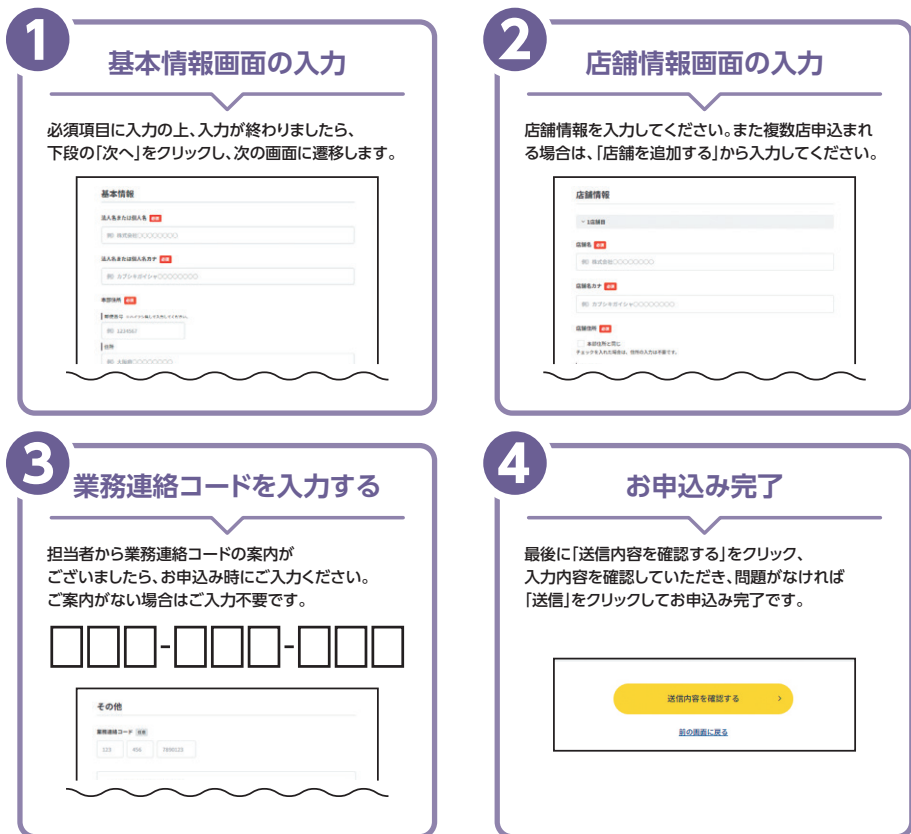


「宝塚市 おでかけ商品券」、 「いっとくパス」加盟方法

WEBでのお申込みは、こちら



いっとくパス WEBでのお申込みフォーム 入力の流れ



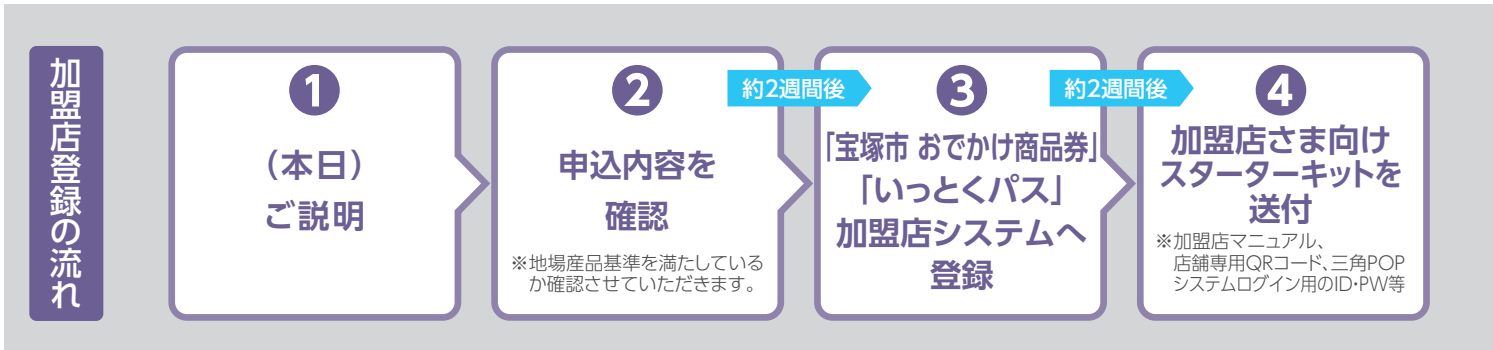
加盟店
登録手数料
0円

申込には、
店舗情報、
口座情報を
記載する
だけで
OK!

入力された内容は「宝塚市 おでかけ納税」「いっとくパス」
サイト内に掲載する店舗情報のベースになります

宝塚市おでかけ商品券の加盟には、
宝塚市の定める地場産品基準を
満たす必要があります。

- ### < 申込条件 >
- 「宝塚市おでかけ商品券」「いっとくパス」2つのサービスに参画すること
 - 常に最新状態の店舗情報を維持するために変更時は即時連絡すること
 - その他加盟店利用規約に記載された事項に同意すること
 - 契約の有効期限は成立日より1年間とする(自動更新)

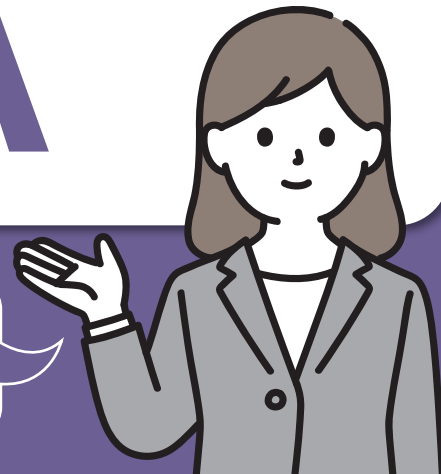


宝塚市 おでかけ商品券



いっとくパス

Q & A



いっとくパスへの加盟を検討されている
お店の方からのよくある疑問にお答えします

Q いっとくパスクーポンは必ず設定が必要ですか？

A いっとくパスクーポンの設定は任意です。

Q クーポンとして提供するドリンク・フードは店側が自由に指定できますか？

A ドリンク1杯無料、フード1品無料、お会計割引のいずれかを選択いただき、利用条件や内容は自由に指定いただけます。

Q 「宝塚おでかけ商品券」だけに加盟することはできますか？

A できません。「宝塚おでかけ商品券」ご加盟店さまは「いっとくパス」にも加盟いただいております。

Q 商品券、クーポンの使用期限はありますか？

A あります。券面に記載されている有効期限をご確認ください。
※宝塚おでかけ商品券は寄附日から180日です。

Q 宝塚市おでかけ商品券の残高が商品金額に満たない場合はどうなりますか？

A 全額を使い切り、差額を現金等の決済手段と併用して支払ってください。

Q 解約するときに違約金は発生しますか？

A 解約金は発生いたしませんので、安心して加盟ください。

Q 何か用意が必要な設備はありますか？

A スターターキットに同封されているQRコードの設置をお願いいたします。

【お問い合わせ】

いっとくパス事務局 **MAIL** ittokupass@osakagas.co.jp **TEL** 06-4807-0229

電話受付時間：平日 9:00~17:30(土日祝除く)