

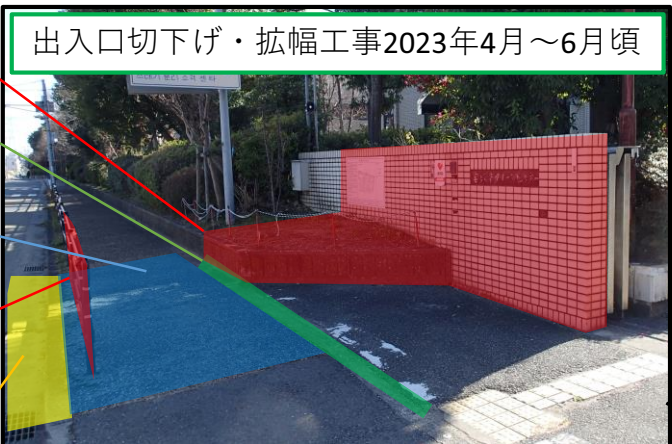
解体撤去

地先境界ブロック
据替

舗装 撤去新設

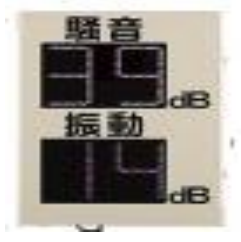
ガードレール 撤去

L型町渠 据替

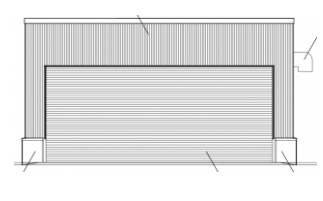


出入口切下げ・拡幅工事2023年4月～6月頃

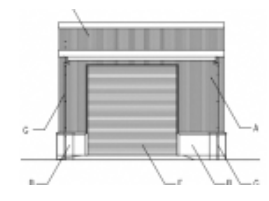
騒音・振動計
(敷地境界の振動、
騒音を計測します)



仮設洗車棟
工事着手日：
2023年5月頃



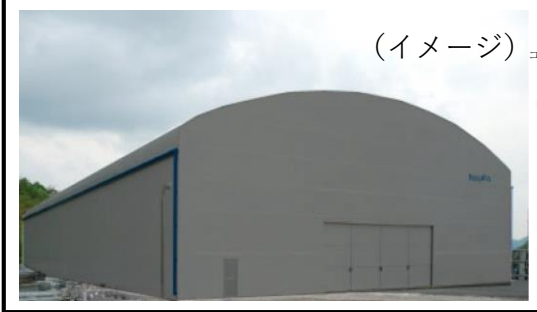
仮設整備棟
工事着手日：
2023年5月頃



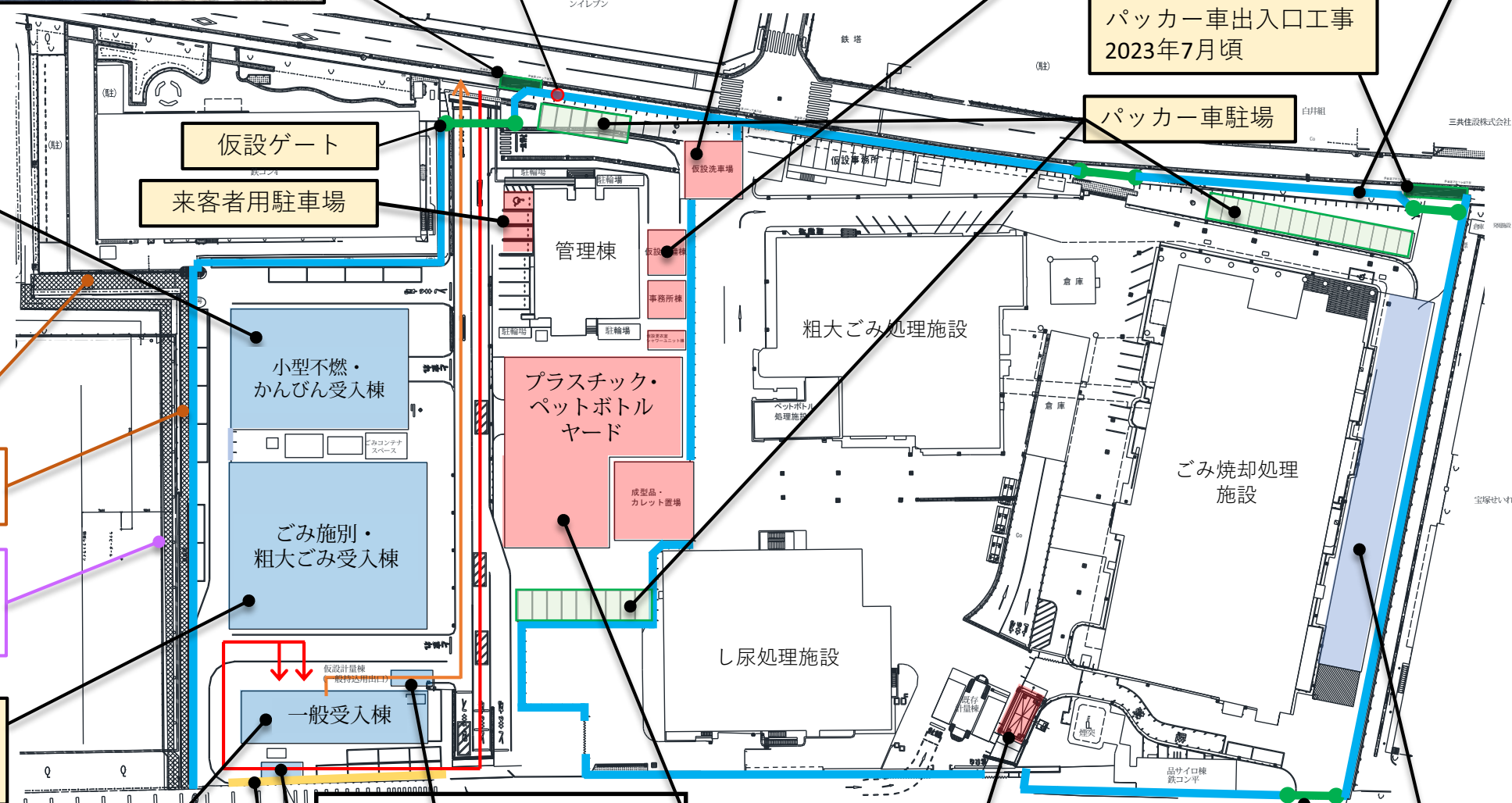
建設中の仮囲い
(イメージ)



小型不燃ごみかん・びん受入棟
工事着手日：2023年9月頃



(イメージ)



仮設遊歩道スロープ

既設遊歩道
2023年7月頃～2024年2月まで工事予定

仮遊歩道
2023年4月～2023年6月頃設置工事
2023年7月～2024年2月まで通行可能

ごみ選別、粗大ごみ受入棟
工事着手日：2023年8月頃
(ごみ処理装置を設置します)

受入ストックヤード棟
工事着手日：
2023年8月頃
(建物を減築します)



一般持込車荷受場所
(東面より見る)

→ 一般持込車搬入動線
→ 一般持込車退出動線

一般持込車用
計量機 (出口)

一般持込車用
計量機 (入口)

フェンス

登録車用計量棟
工事着手日：2023年10月頃

プラスチック類・ペットボトル受入棟
工事着手日：2023年5月頃
(建物を減築します)

パッカー車出口工事
2023年8月頃

仮設ランプウェイ
工事着手日：
2023年10月頃

パッカー車出入口工事
2023年7月頃

パッカー車駐場

仮設ゲート
来客者用駐車場

小型不燃・
かんびん受入棟

ごみ施別・
粗大ごみ受入棟

一般受入棟

プラスチック・
ペットボトル
ヤード

成型品・
カレット置場

し尿処理施設

粗大ごみ処理施設

し尿処理施設

ごみ焼却処理
施設

管理棟

事務所棟

駐輪場

仮設事務所

仮設倉庫

仮設倉庫

仮設倉庫

仮設倉庫

仮設倉庫

仮設倉庫

仮設倉庫

仮設倉庫

仮設倉庫

仮設倉庫

仮設倉庫

倉庫

倉庫

倉庫

倉庫

倉庫

倉庫

倉庫

倉庫

倉庫

倉庫

倉庫

倉庫

倉庫

倉庫

倉庫

倉庫

倉庫

倉庫

倉庫

倉庫

倉庫

倉庫

倉庫

倉庫

倉庫

倉庫

倉庫

倉庫

倉庫

倉庫

倉庫

倉庫

倉庫

倉庫

倉庫

倉庫

倉庫

倉庫

倉庫

倉庫

倉庫

倉庫

倉庫

倉庫

倉庫

倉庫

倉庫

倉庫

倉庫

倉庫

倉庫

倉庫

倉庫

倉庫

倉庫

倉庫

倉庫

倉庫

倉庫

倉庫