

# せいかつ応援センター はたらく応援センター

相談無料

秘密厳守

住む所に  
困っている

家族のこと  
で悩んで  
いる

仕事が長続  
きしない

仕事が  
見つから  
ない

生活の不安や心配を  
一緒に解決しましょう！！  
ご家族など、周りの方から  
のご相談も受け付けます。

生活に  
困っている

将来が不安

社会に出る  
のが怖い

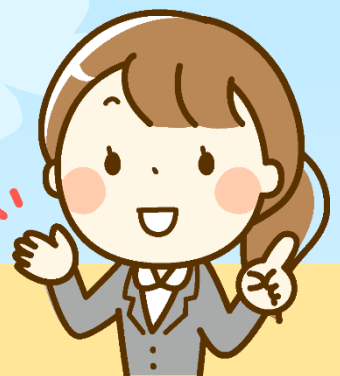
メールでもお気軽に  
ご相談下さい。

【相談窓口】 せいかつ応援センター

〒665-8665 宝塚市東洋町 1-1 宝塚市役所 1 階

TEL : 0797-77-1822 (月～金 9:00～17:00 祝休日を除く)

E-mail : [seikatsu@shakyo.org](mailto:seikatsu@shakyo.org) (ご相談専用のアドレスです。)



働く前に見学や  
体験もできた！



卒業後ずっと家にいる  
子どものことも、親身にな  
って考えてくれたわ！



## 相談の流れ

### 3 安定した生活へ！

【支援プランを作成し、支援開始！】  
本人の意思を確認しながら、関係機関と  
連携して、本人のペースに合わせた支援  
をおこないます。

2

【まずは、相談窓口へ！】

1

抱えている不安、お困りごとを詳しくお伺  
いし、継続した支援の希望を確認します。

## せいかつ応援センター

相談の入り口になります。  
皆さまから寄せられる困りごとに、ご本  
人のペースに合わせた伴走型の支援をお  
こないます。ご本人だけでなく、ご家族  
からのご相談も受け付けています。

【場所】宝塚市東洋町 1-1  
宝塚市役所 1 階

【運営主体】社会福祉法人  
宝塚市社会福祉協議会



## はたらく応援センター

働きたい気持ちになるまでや、働き始  
めるまでにかかる時間は人それぞれで  
す。一人ひとりのペースに合わせて就  
労のサポートをします。あなたの強み  
を一緒に探しましょう！

【場所】宝塚市栄町 2-1-1  
ソリオ 1-3 階

【運営主体】認定 NPO 法人  
宝塚 NPO センター



連  
携

2つのセンターで、あなたの生活を支えます！！