

## Happy "NEW" Musical

『ボイルド・ドイル・オンザ・トイル・トレイル』

—Boiled Doyle on the Toil Trail—

「名探偵シャーロック・ホームズ」をこの世に生み出したことで、世界的な名声を手にした英国の作家サー・アーサー・コナン・ドイル。しかし、彼自身は、シャーロック・ホームズを恨んでいた……!?ユニークなエピソードに満ちたコナン・ドイルの半生を、「ある日、自らの筆によって生み出した“架空の存在にすぎない筈の”シャーロック・ホームズがドイルの前に姿を現したら……?’という奇想天外な発想で描く物語。自らの分身であるシャーロック・ホームズとの対峙、また自分と最も近い他人である妻ルイーザとの対話を通して「自分らしくあるとはどういう事か。自分らしく生きるとは?’というテーマに迫る“新たなミュージカル (Happy“NEW”Musical)”の誕生にご期待ください!

## Winter Spectacular

『FROZEN HOLIDAY (フロズン・ホリデイ)』

—Snow Troupe 100th Anniversary—

100周年を迎える秘境のホテル“FROZEN HOTEL (フロズン・ホテル)”に、素敵な冬の休日を過ごそうと世界中から宿泊客が集まってくる。このホテルには100年に一度花を咲かせるという“雪の花”があり、その開花を見た恋人たちは、永遠に結ばれるという。スペクタキュラー・シリーズ第6弾は、クリスマス・イヴから、ニュー・イヤーにかけての沢山のときめきが詰まった「冬の休暇」をテーマに、ホテルでの楽しいひと時を描く、ストーリー仕立てのラグジュアリーな雰囲気のあるレビュー作品です。雪組100周年を祝福する場面を盛り込みながら、最高に幸せな瞬間をお届け致します。

## 申込みスケジュール

1次申込み 8月 1日 (火) 12:00 ~ 8月 21日 (月) 23:59

2次申込み 9月 6日 (水) 12:00 ~ 9月 21日 (木) 23:59

3次申込み 10月 4日 (水) 12:00 ~ 11月 7日 (火) 23:59

※3次申込みについては、Loppiによる受付はありません。  
※申し込み状況により、2次申込みまで終了、または上記に追加して募集を行う場合がございます。  
最新情報については、宝塚市ホームページまたは宝塚市国際観光協会ホームページにて発表いたしますので、お申込みの前にはあらかじめご確認ください。

当日限りの特別展示も!!

参加者には

雪組主演直筆サイン色紙 や 市の特産品 など

豪華プレゼント が抽選で当たります!

詳細は決定次第、宝塚市HP・宝塚市国際観光協会HPにて発表します。

お問い合わせ先

【申込みに関すること】

ローソンチケット <https://l-tike.com/contact/>  
※現在お問い合わせが大変多くなっております。ご回答にお時間をいただく場合がございます。

【本事業に関すること】

宝塚市国際観光協会事務局 TEL 0797-77-2012  
〒665-8665 宝塚市東洋町1-1宝塚市役所観光企画課内 営業時間 9:00~17:30 (土日祝休)

宝塚市・宝塚市国際観光協会主催

# 宝塚歌劇 市民貸切公演

豪華プレゼント  
が当たる  
チャンスも!?



宝塚市内在住・在学・在勤者対象

©宝塚歌劇団  
※実際の公演内容とは異なります。

## 宝塚市が世界に誇る夢の舞台を観に行こう!

市内在住・在学・在勤の皆さんを対象に、宝塚歌劇貸切公演を開催します。  
目の前で繰り広げられる夢の舞台をこの機会にぜひご鑑賞ください。

宝塚大劇場 雪組公演 <主演> <sup>あやかぜ さきな</sup>彩風咲奈、<sup>ゆめしる</sup>夢白あや

Happy "NEW" Musical

『ボイルド・ドイル・オンザ・トイル・トレイル』

—Boiled Doyle on the Toil Trail—

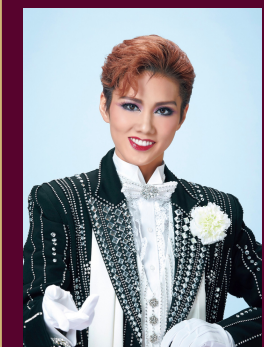
作・演出 / 生田 大和

Winter Spectacular

『FROZEN HOLIDAY (フロズン・ホリデイ)』

—Snow Troupe 100th Anniversary—

作・演出 / 野口 幸作



彩風咲奈



夢白あや

©宝塚歌劇団  
※写真は公演内容と異なります。

日時 令和5年12月10日(日) 11時00分公演

対象 宝塚市内に在住・在学・在勤の方

座席料金 SS席 12,500円 / S席 8,800円 / A席 5,500円 / B席 3,500円  
※一申込みにつき同一席種6枚まで (別途、一席につき手数料110円が必要)

申込期間 令和5年8月1日 (火) 12時 ~  
※申込状況に応じて、追加募集を行う場合がございます。詳細は裏面をご確認ください。

申込方法 中面をご確認ください。

# お申込み方法（上記申込期間内に次の①または②の方法により、お申込みください。）

## ① ローソンチケットサイトでの受付 ※推奨

専用ページURL：https://l-tike.com/st1/takarazuka-city1210よりお申込みください。

※URLは申込期間内のみ有効です。ローソンチケットHPのトップページから専用ページにはアクセスできませんので、URLを直接入力するか、市HP（ページID：1051685）もしくは、市国際観光協会HP（右の二次元コード）からアクセスしてください。



※電子チケット引取は、スマートフォンからのみご選択可能です。

(注) 必ず参加者ご本人がお申込みください。やむを得ず第三者が代理で手続きする場合は、必ず申込者ご本人の了承を得てください。

電子チケットの受取には、ローチケ電子チケットアプリのダウンロードが必要です。お申込みと同時にダウンロードされることを推奨しております。電子チケットはお申込みいただいた電話番号のスマートフォンでのみ表示可能です。

(注) お申込み時にローソンまたはミニストップ店舗での支払いを希望された方は、店舗専用端末にて予約番号を入力いただき、レジにてお支払いをお願いいたします。クレジットカードでの支払いを希望された方は、当選確定と同時に決済となります。

## ② 店頭 (Loppi) による受付

「Loppiでのお申込み方法」をご参照ください。

## 注意事項 ※お申込み前に必ずご確認ください。

- ◆ 開演前に主催者からの挨拶があります（挨拶のみ手話通訳を用意しております）。
- ◆ ご応募は1申込みにつき同一席種6枚までに限らせていただきます（1人1申込みまで）。それ以上のお申込みは無効とします。
- ◆ 記入漏れや誤記入がある場合や条件を満たしていない場合は、お申込みを受付できない場合がございます。
- ◆ 公演当日、本人確認書類（マイナンバーカード、運転免許証等）や申込資格確認書類（学生証や社員証等）の提示をお願いする場合があります。
- ◆ お子様は3歳以上から座席券が必要です。
- ◆ お申込み多数の場合は厳正な抽選のうえ、ローソンチケットサイトでお申込みいただいた方については、当落通知をメールで行います。「l-tike.com」または「ent.lawson.co.jp」からのメールを受信できるように設定してください。また、お申込みいただいたサイトのマイページより当落結果をご確認いただけますので、合わせてご利用ください。なお、店頭 (Loppi) でお申込みの方については、当落確認も店頭で行っていただく必要があります。
- ◆ 抽選結果に対するお問合せにはお答えしかねます。
- ◆ 当選後及び支払後のキャンセルや申込内容の変更はお受けいたしかねます。
- ◆ 当選された方であっても、指定日以内の入金が確認できない場合、当選は無効となり、次点の方へ権利が移りますので、ご注意ください。
- ◆ 車いすでのご観劇など必要な配慮がある場合やその他支障となっている事情がある場合は、申込みフォームの備考欄にその旨を記載ください。
- ◆ 本公演のチケットについて、転売、譲渡は禁止します。その他主催者が悪質と判断する行為が発覚した場合は、本公演を観劇できない場合があります（返金はいたしません）。
- ◆ お申込みにあたっては、上記の注意事項について、確認・同意したものとみなします。
- ◆ 公演当日は必ず宝塚歌劇公式サイトにて最新情報をご確認の上、ご来場いただきますようお願いいたします。

# Loppiでのお申込み方法（宝塚市内店舗でのみお申込みいただけます。）

※可能な限り、PCまたはスマートフォンをお持ちの方は専用サイトからお申込みください。  
 ※ローソン・ミニストップ店頭Loppiでのお申込みのため、混雑の可能性がございます。



1. 「ローソンチケット各種手続き」を選択



2. 「今すぐチケットを探して買う」を選択



3. 「フリーワードで探す」を選択



4. チケットの直接購入画面で「英数入力」を選択し、英数表記が確認できたら、Lコード「55486」を入力、検索する



5. 公演情報が表示されるため、確認の上、「次へ」を選択



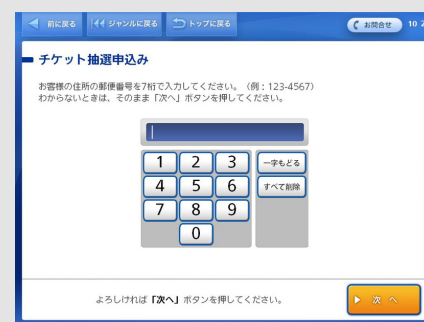
6. 希望の席種を選択



7. 希望枚数を選択



10. 「いいえ」を選択の上、お進みください



13. 画面の内容に従い、郵便番号を入力



16. 「次へ」を選択



19. 「次へ」を選択



8. 各種手数料を確認の上、「次へ」を選択



11. 「氏名・電話番号」を入力、「次へ」を選択



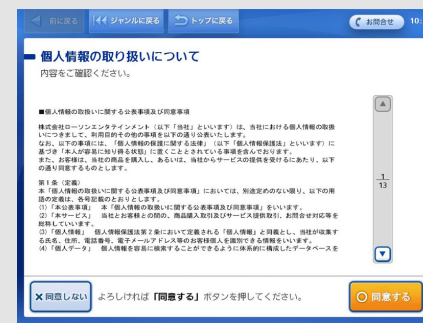
14. 画面の内容に従い、住所を入力



17. 宝塚市勤務の方は勤務先社名（正式名称）を入力



20. 宝塚市在学の方は学校名および学年を入力



9. 「個人情報の取り扱いについて」を確認の上、よろしければ「同意する」を選択



12. 「チケット不正転売禁止法」について内容を読み、問題なければ「承諾する」を選択



15. 画面の内容に従い、住所を入力



18. 宝塚市勤務の方は勤務先住所を入力



21. 申込情報を確認し、問題なければ「申し込む」を選択

※申込後、レシートが出てきます。レシート記載の受取期間内に当落確認の上、当選の場合、レジにて代金をお支払の後、チケットをお受け取りいただけます。