



令和5(2023)年8月1日発行  
No.1314 発行/宝塚市 編集/広報課



〒665-8665 兵庫県宝塚市東洋町1-1  
☎0797・71・1141(代表) FAX 0797・74・6903(広報課)

# 宝塚歌劇 市民貸切公演

1924(大正13)年、現在の宝塚大劇場開場に合わせて新設された雪組は、来年誕生から100周年を迎えます。この節目の年に、夢の舞台を観に行きませんか。

日 12月10日(日)11時開演

¥ SS席12,500円、S席8,800円、A席5,500円、B席3,500円  
(別途、1席につき手数料110円)

内 宝塚大劇場雪組公演 主演=彩風咲奈、夢白あや

Happy "NEW" Musical「ボイルド・ドイル・オンザ・トイル・トレイル」

Winter Spectacular「FROZEN HOLIDAY」-Snow Troupe 100th Anniversary-

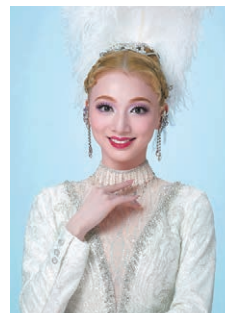
▷雪組主演直筆サイン色紙や市の特産品などが当たるプレゼント企画や、当日限りの特別企画も実施。

申 8月1日(火)正午~21日(月)に二次元コードまたは市内ローソンに設置されているLoppiから、1申し込みにつき同一席種6枚まで

問 観光企画課 (☎77・2012 FAX 74・9002)



▲彩風 咲奈



▲夢白 あや

©宝塚歌劇団

※写真は公演内容とは異なりす



▲申し込み

## 宝塚ハーフマラソン大会 出走者募集!

4年ぶりに宝塚ハーフマラソン大会を開催します。なお、武庫川の護岸工事のため、今年はハーフマラソン部門を10マイル部門に変更します。

日 12月24日(日) 申 8月1日(火)からオンラインで受付開始

種目	10マイル	クォーターマラソン	ファミリー3km
距離	16.0934km	10.54875km	3km
対象	16歳以上で2時間以内に完走できる人	16歳以上で1時間20分以内に完走できる人	個人または小・中学生の子どもと保護者(車いす可)
定員(先着)	2,500人	1,000人	1,200人
開始時間	10時15分		13時
参加料	5,000円	3,800円	1,500円(親子の場合は1組)

問 宝塚ハーフマラソン大会実行委員会事務局 (☎77・9117 FAX 71・1891)



▲詳細

宝塚市の

## おいしい学校給食レシピ 磯豆

海苔は海底の石などに<sup>こけ</sup>生えることから、この漢字を当てられました。食物繊維を多く含んでいるので、毎日少しずつ取りたい一品です。

〈1人あたり〉エネルギー43kcal タンパク質2.6g 脂質1.2g 塩分0.6g

材料(10人分)

大豆(乾燥)	60g
(水煮大豆の場合)	(150g)
あおさのり(乾燥)	20g
こいくちしょうゆ	大さじ2
砂糖	大さじ1
水あめ	大さじ2
酒	小さじ2

学校給食課

(☎77・2039 FAX 71・1891)

作り方

- ① たっぶりの水に一晩つけておいた大豆を、柔らかくなるまで弱火でゆでる。
- ② あおさのりを300mlの水に10分程度つけて戻し、中火でゆでる。
- ③ 煮立ったらAを加えて弱火にし、水気が半分程度になったら①を入れてさらに弱火で煮る。
- ④ 混ぜたときに鍋の底が見えるくらいに煮詰まったら火を止め、ふたをして蒸らす。

### 食育劇団 からっぽ大作戦

給食調理員による  
レシピ動画や食育  
劇を公開中

過去のレシピ  
はこちら

UD FONT



[令和5(2023)年7月1日 現在] (対前月)

・推計人口/222,672人(-115人)

・世帯数/96,784世帯(+46世帯)

・男/101,859人(-79人)

・面積/101.89km<sup>2</sup>

・女/120,813人(-36人)

※数値は平成27(2015)年国勢調査の結果を基礎としています。