

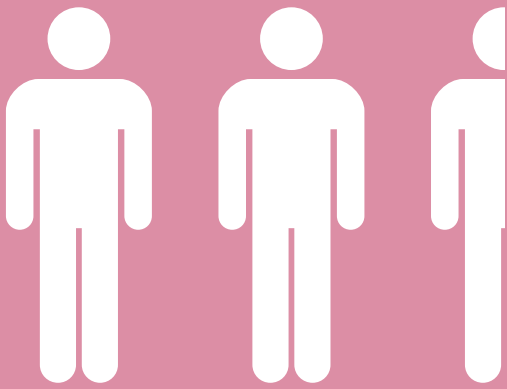
たからづか



2023 September

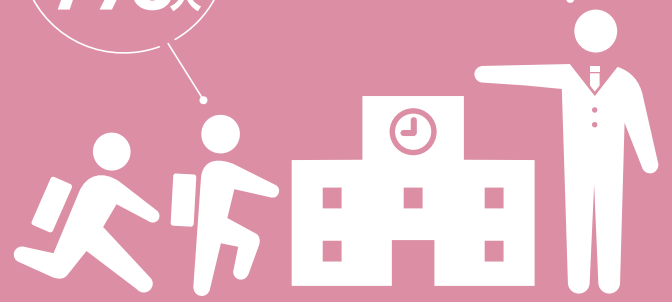
No.1315

1時間に
約2.5人



最多は
50代 4093人

10代以下
798人



10代～20代の
19.1%



1年間で
約264
万人



日本の人口の
2.1%

特集 あなただから救える命がある P2～4

高齢者保健福祉月間のお知らせ
取り出してお読みください

太陽光発電や省エネ設備の導入支援	P6
市立・私立幼稚園の園児募集	P7
水道料金の改定	P26
広報誌アンケート&プレゼント	裏面