

## 資料3

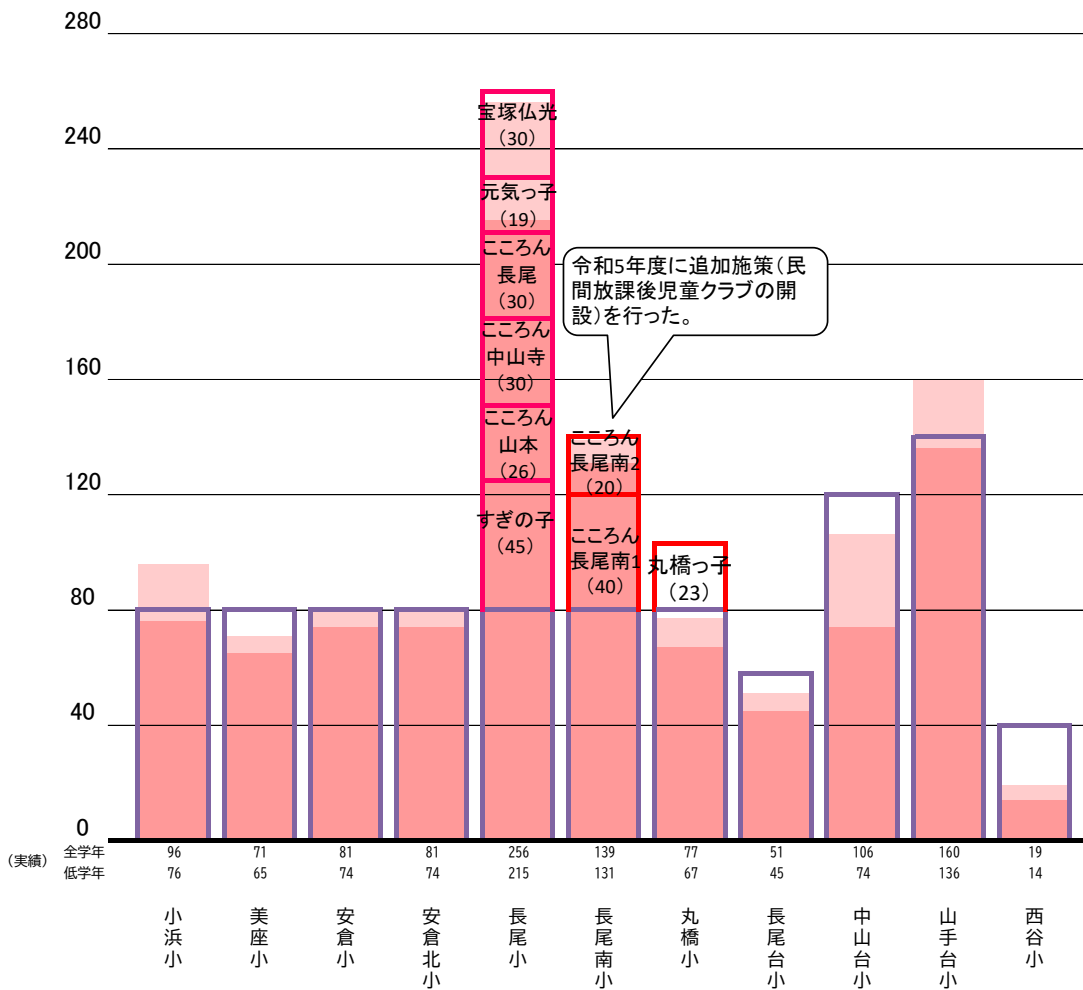
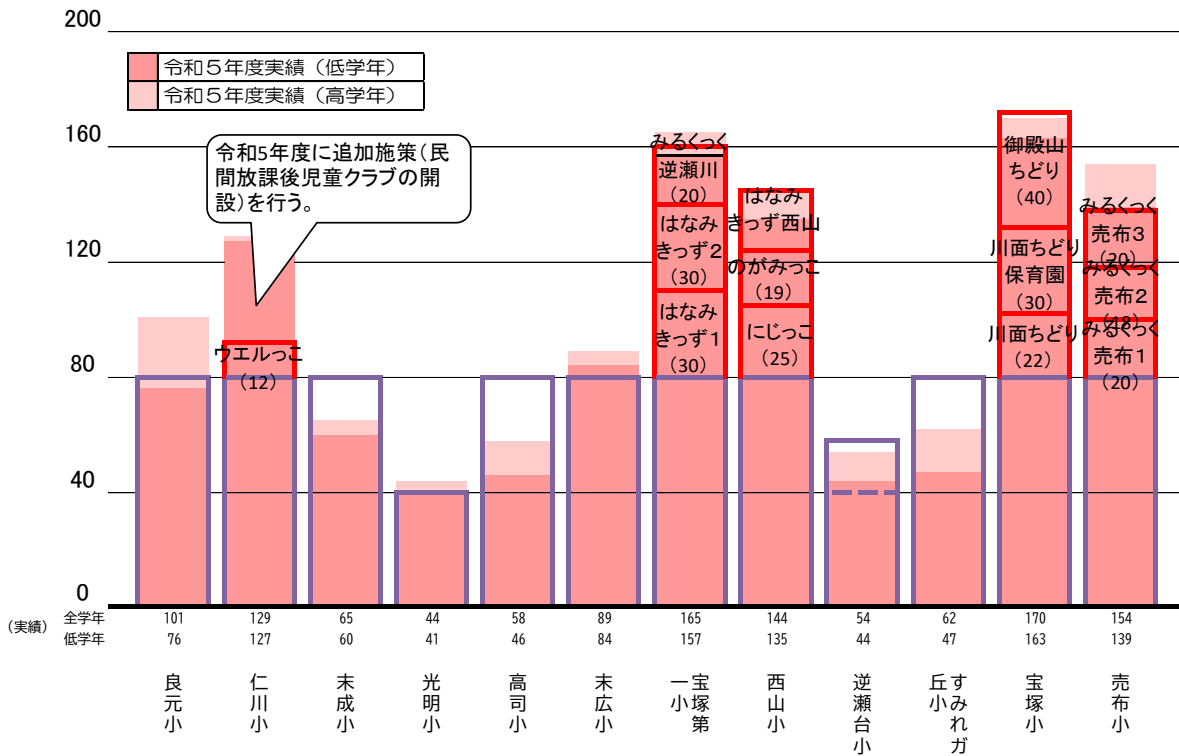
## 放課後児童健全育成事業における待機児童の状況

令和5年（2023年）4月1日時点

単位：人

小学校区	待機児童数	学年別				
		1年生	2年生	3年生	1～3年生	4～6年生
良元	21	0	0	0	0	21
仁川	35	5	11	17	33	2
光明	4	1	0	0	1	3
末広	9	0	3	2	5	4
売布	16	1	2	6	9	7
小浜	16	0	0	0	0	16
安倉	1	0	0	0	0	1
安倉北	1	0	1	0	1	0
山手台	20	0	0	0	0	20
合計	123	7	17	25	49	74

# 放課後児童健全育成事業 令和5年度実績



放課後児童健全育成事業 量の見込みと確保方策 (令和5年度実績)

	低学年						高学年						計					
	R2実績(計画)	R3実績(計画)	R4実績(計画)	R5実績(計画)	R6実績(計画)		R2実績(計画)	R3実績(計画)	R4実績(計画)	R5実績(計画)	R6実績(計画)		R2実績(計画)	R3実績(計画)	R4実績(計画)	R5実績(計画)	R6実績(計画)	
良元小	量の見込み	57 (62)	70 (65)	71 (67)	76 (70)	(65)	24 (26)	25 (29)	26 (27)	25 (26)	(29)	81 (88)	95 (94)	97 (94)	101 (96)	0 (94)	0 (94)	
	確保方策	57 (62)	70 (65)	71 (67)	76 (70)	(65)	23 (18)	10 (15)	9 (27)	4 (26)	(29)	80 (80)	80 (80)	80 (94)	80 (96)	0 (94)	0 (94)	
	差	0 (0)	0 (0)	0 (0)	0 (0)	0 (0)	0 (0)	△1 (△8)	△15 (△14)	△17 (0)	△21 (0)	0 (0)	△1 (△8)	△15 (△14)	△17 (0)	△21 (0)	0 (0)	
仁川小	量の見込み	98 (88)	101 (89)	116 (89)	127 (96)	(98)	13 (22)	5 (18)	6 (21)	2 (19)	(18)	111 (110)	106 (107)	122 (110)	129 (115)	0 (116)	0 (116)	
	確保方策	90 (88)	91 (89)	92 (89)	94 (96)	(98)	2 (4)	1 (3)	0 (21)	0 (19)	(18)	92 (92)	92 (92)	92 (110)	94 (115)	0 (116)	0 (116)	
	差	△8 (0)	△10 (0)	△24 (0)	△33 (0)	0 (0)	△11 (△18)	△4 (△15)	△6 (0)	△2 (0)	0 (0)	△19 (△18)	△14 (△15)	△30 (0)	△35 (0)	0 (0)	0 (0)	
末成小	量の見込み	57 (52)	48 (63)	55 (59)	60 (61)	(72)	10 (9)	12 (11)	6 (9)	5 (13)	(14)	67 (61)	60 (74)	61 (68)	65 (74)	0 (86)	0 (86)	
	確保方策	57 (52)	48 (63)	55 (59)	60 (61)	(72)	10 (9)	12 (11)	6 (9)	5 (13)	(14)	67 (61)	60 (74)	61 (68)	65 (74)	0 (86)	0 (86)	
	差	0 (0)	0 (0)	0 (0)	0 (0)	0 (0)	0 (0)	0 (0)	0 (0)	0 (0)	0 (0)	0 (0)	0 (0)	0 (0)	0 (0)	0 (0)	0 (0)	
光明小	量の見込み	36 (31)	41 (35)	38 (38)	41 (41)	(43)	12 (11)	8 (8)	6 (7)	3 (8)	(10)	48 (42)	49 (43)	44 (45)	44 (49)	0 (53)	0 (53)	
	確保方策	35 (31)	38 (35)	38 (38)	40 (41)	(43)	5 (11)	2 (8)	2 (7)	0 (8)	(10)	40 (42)	40 (43)	40 (45)	40 (49)	0 (53)	0 (53)	
	差	△1 (0)	△3 (0)	0 (0)	△1 (0)	0 (0)	△7 (0)	△6 (0)	△4 (0)	△3 (0)	0 (0)	△8 (0)	△9 (0)	△4 (0)	△4 (0)	0 (0)	0 (0)	
高司小	量の見込み	50 (62)	50 (62)	52 (65)	46 (64)	(66)	19 (23)	18 (23)	19 (23)	12 (22)	(22)	69 (85)	68 (85)	71 (88)	58 (86)	0 (88)	0 (88)	
	確保方策	50 (62)	50 (62)	52 (65)	46 (64)	(66)	19 (18)	18 (18)	19 (23)	12 (22)	(22)	69 (80)	68 (80)	71 (88)	58 (86)	0 (88)	0 (88)	
	差	0 (0)	0 (0)	0 (0)	0 (0)	0 (0)	0 (△5)	0 (△5)	0 (0)	0 (0)	0 (0)	0 (△5)	0 (△5)	0 (0)	0 (0)	0 (0)	0 (0)	
末広小	量の見込み	82 (83)	77 (68)	97 (82)	84 (68)	(73)	16 (12)	10 (14)	8 (12)	5 (13)	(7)	98 (95)	87 (82)	105 (94)	89 (81)	0 (80)	0 (80)	
	確保方策	79 (83)	77 (68)	80 (82)	79 (68)	(73)	0 (0)	3 (12)	0 (12)	1 (13)	(7)	79 (83)	80 (80)	80 (94)	80 (81)	0 (80)	0 (80)	
	差	△3 (0)	0 (0)	△17 (0)	△5 (0)	0 (0)	△16 (△12)	△7 (△2)	△8 (0)	△4 (0)	0 (0)	△19 (△12)	△7 (△2)	△25 (0)	△9 (0)	0 (0)	0 (0)	
宝塚第一小	量の見込み	145 (131)	131 (136)	149 (140)	157 (139)	(143)	31 (34)	25 (34)	8 (36)	8 (35)	(35)	176 (165)	156 (170)	157 (176)	165 (174)	0 (178)	0 (178)	
	確保方策	128 (131)	131 (136)	149 (140)	157 (139)	(143)	7 (4)	25 (29)	8 (36)	8 (35)	(35)	135 (135)	156 (165)	157 (176)	165 (174)	0 (178)	0 (178)	
	差	△17 (0)	0 (0)	0 (0)	0 (0)	0 (0)	△24 (△30)	0 (△5)	0 (0)	0 (0)	0 (0)	△41 (△30)	0 (△5)	0 (0)	0 (0)	0 (0)	0 (0)	
西山小	量の見込み	104 (107)	132 (112)	142 (114)	135 (113)	(106)	25 (13)	19 (14)	15 (13)	9 (14)	(15)	129 (120)	151 (126)	157 (127)	144 (127)	0 (121)	0 (121)	
	確保方策	103 (105)	131 (112)	121 (114)	135 (113)	(106)	2 (0)	5 (14)	3 (13)	9 (14)	(15)	105 (105)	136 (126)	124 (127)	144 (127)	0 (121)	0 (121)	
	差	△1 (△2)	△1 (0)	△21 (0)	0 (0)	0 (0)	△23 (△13)	△14 (0)	△12 (0)	0 (0)	0 (0)	△24 (△15)	△15 (0)	△33 (0)	0 (0)	0 (0)	0 (0)	
逆瀬台小	量の見込み	45 (61)	46 (55)	41 (60)	44 (54)	(50)	16 (10)	9 (11)	8 (11)	10 (8)	(10)	61 (71)	55 (66)	49 (71)	54 (62)	0 (60)	0 (60)	
	確保方策	45 (61)	46 (55)	41 (60)	44 (54)	(50)	13 (10)	9 (11)	8 (11)	10 (8)	(10)	58 (71)	55 (66)	49 (71)	54 (62)	0 (60)	0 (60)	
	差	0 (0)	0 (0)	0 (0)	0 (0)	0 (0)	△3 (0)	0 (0)	0 (0)	0 (0)	0 (0)	△3 (0)	0 (0)	0 (0)	0 (0)	0 (0)	0 (0)	
すみれが丘小	量の見込み	61 (52)	65 (55)	56 (51)	47 (43)	(38)	15 (12)	10 (10)	12 (9)	15 (12)	(11)	76 (64)	75 (65)	68 (60)	62 (55)	0 (49)	0 (49)	
	確保方策	61 (52)	65 (55)	56 (51)	47 (43)	(38)	15 (12)	10 (10)	12 (9)	15 (12)	(11)	76 (64)	75 (65)	68 (60)	62 (55)	0 (49)	0 (49)	
	差	0 (0)	0 (0)	0 (0)	0 (0)	0 (0)	0 (0)	0 (0)	0 (0)	0 (0)	0 (0)	0 (0)	0 (0)	0 (0)	0 (0)	0 (0)	0 (0)	
宝塚小	量の見込み	161 (164)	149 (161)	147 (163)	163 (176)	(182)	43 (32)	10 (30)	17 (31)	7 (31)	(28)	204 (196)	159 (191)	164 (194)	170 (207)	0 (210)	0 (210)	
	確保方策	159 (164)	149 (161)	147 (163)	163 (176)	(182)	11 (10)	10 (13)	17 (31)	7 (31)	(28)	170 (174)	159 (174)	164 (194)	170 (207)	0 (210)	0 (210)	
	差	△2 (0)	0 (0)	0 (0)	0 (0)	0 (0)	△32 (△22)	0 (△17)	0 (0)	0 (0)	0 (0)	△34 (△22)	0 (△17)	0 (0)	0 (0)	0 (0)	0 (0)	
売布小	量の見込み	109 (105)	119 (116)	136 (126)	139 (136)	(131)	19 (18)	17 (18)	20 (19)	15 (21)	(24)	128 (123)	136 (134)	156 (145)	154 (157)	0 (155)	0 (155)	
	確保方策	104 (105)	110 (116)	114 (126)	130 (136)	(131)	0 (18)	8 (15)	4 (19)	8 (21)	(24)	104 (123)	118 (131)	118 (145)	138 (157)	0 (155)	0 (155)	
	差	△5 (0)	△9 (0)	△22 (0)	△9 (0)	0 (0)	△19 (0)	△9 (△3)	△16 (0)	△7 (0)	0 (0)	△24 (0)	△18 (△3)	△38 (0)	△16 (0)	0 (0)	0 (0)	
小浜小	量の見込み	70 (71)	61 (68)	68 (63)	76 (63)	(65)	23 (13)	20 (15)	33 (16)	20 (16)	(15)	93 (84)	81 (83)	101 (79)	96 (79)	0 (80)	0 (80)	
	確保方策	70 (71)	61 (68)	68 (63)	76 (63)	(65)	10 (9)	19 (12)	12 (16)	4 (16)	(15)	80 (80)	80 (80)	80 (79)	80 (79)	0 (80)	0 (80)	
	差	0 (0)	0 (0)	0 (0)	0 (0)	0 (0)	△13 (△4)	△1 (△3)	△21 (0)	△16 (0)	0 (0)	△13 (△4)	△1 (△3)	△21 (0)	△16 (0)	0 (0)	0 (0)	
美座小	量の見込み	72 (75)	73 (79)	82 (77)	65 (71)	(67)	7 (13)	9 (13)	12 (14)	6 (15)	(13)	79 (88)	82 (92)	94 (91)	71 (86)	0 (80)	0 (80)	
	確保方策	72 (75)	72 (79)	77 (77)	65 (71)	(67)	7 (9)	8 (11)	2 (14)	6 (15)	(13)	79 (80)	80 (80)	79 (91)	71 (86)	0 (80)	0 (80)	
	差	0 (0)	△1 (0)	△5 (0)	0 (0)	0 (0)	0 (△8)	△1 (△2)	△10 (0)	0 (0)	0 (0)	0 (△8)	△2 (△12)	△15 (0)	0 (0)	0 (0)	0 (0)	
安倉小	量の見込み	85 (82)	79 (83)	71 (75)	74 (73)	(72)	6 (14)	8 (12)	7 (14)	7 (13)	(12)	91 (96)	87 (95)	78 (89)	81 (86)	0 (84)	0 (84)	
	確保方策	78 (82)	79 (83)	71 (75)	74 (73)	(72)	2 (14)	1 (12)	7 (14)	6 (13)	(12)	80 (96)	80 (95)	78 (89)	80 (86)	0 (84)	0 (84)	
	差	△7 (0)	0 (0)	0 (0)	0 (0)	0 (0)	△4 (0)	△7 (0)	0 (0)	△1 (0)	0 (0)	△11 (0)	△7 (0)	0 (0)	△1 (0)	0 (0)	0 (0)	
安倉北小	量の見込み	77 (68)	74 (72)	77 (76)	74 (81)	(80)	20 (15)	19 (15)	11 (16)	7 (16)	(17)	97 (83)	93 (87)	88 (92)	81 (97)	0 (97)	0 (97)	
	確保方策	75 (68)	71 (72)	77 (76)	73 (81)	(80)	5 (12)	9 (8)	3 (16)	7 (16)	(17)	80 (80)	80 (80)	80 (92)	80 (97)	0 (97)	0 (97)	
	差	△2 (0)	△3 (0)	0 (0)	△1 (0)	0 (0)	△15 (△3)	△10 (△7)	△8 (0)	0 (0)	0 (0)	△17 (△3)	△13 (△7)	△8 (0)	△1 (0)	0 (0)	0 (0)	
長尾小	量の見込み	215 (183)	212 (187)	225 (184)	215 (185)	(177)	46 (23)	35 (21)	56 (22)	41 (21)	(21)	261 (206)	247 (208)	281 (206)	256 (206)	0 (198)	0 (198)	
	確保方策	213 (183)	212 (187)	222 (184)	215 (185)	(177)	19 (23)	35 (21)	35 (22)	41 (21)	(21)	232 (206)	247 (208)	257 (206)	256 (206)	0 (198)	0 (198)	
	差	△2 (0)	0 (0)	△3 (0)	0 (0)	0 (0)	△27 (0)	0 (0)	△21 (0)	0 (0)	0 (0)	△29 (0)	0 (0)	△24 (0)	0 (0)	0 (0)	0 (0)	
長尾南小	量の見込み	109 (108)	106 (110)	113 (117)	131 (113)	(125)	22 (15)	13 (15)	24 (16)	8 (15)	(14)	131 (123)	119 (125)	137 (133)	139 (128)	0 (139)	0 (139)	
	確保方策	106 (108)	106 (110)	110 (117)	131 (113)	(125)	14 (12)	13 (10)	10 (16)	8 (15)	(14)	120 (120)	119 (120)	120 (133)	139 (128)	0 (139)	0 (139)	
	差	△3 (0)	0 (0)	△3 (0)	0 (0)	0 (0)	△8 (△3)	0 (△5)	△4 (0)	0 (0)	0 (0)	△11 (△3)	0 (△5)	△17 (0)	0 (0)	0 (0)	0 (0)	
丸橋小	量の見込み	62 (75)	55 (66)	52 (71)	67 (67)	(69)	24 (13)	16 (14)	8 (10)	10 (12)	(10)	86 (88)	71 (80)	60 (81)	77 (79)	0 (79)	0 (79)	
	確保方策	62 (75)	55 (66)	52 (71)	67 (67)	(69)	24 (13)	16 (14)	8 (10)	10 (12)	(10)	86 (88)	71 (80)	60 (81)	77 (79)	0 (79)	0 (79)	
	差	0 (0)	0 (0)	0 (0)	0 (0)	0 (0)	0 (0)	0 (0)	0 (0)	0 (0)	0 (0)	0 (0)	0 (0)	0 (0)	0 (0)	0 (0)	0 (0)	
長尾台小	量の見込み	53 (61)	52 (59)	41 (61)	45 (58)	(58)	16 (17)	11 (18)	11 (17)	6 (17)	(16)	69 (78)	63 (77)	52 (78)	51 (75)	0 (74)	0 (74)	
	確保方策	53 (61)	52 (59)	41 (61)	45 (58)	(58)	5 (17)	6 (18)	11 (17)	6 (17)	(16)	58 (78)	58 (77)	52 (78)	51 (75)	0 (74)	0 (74)	
	差	0 (0)	0 (0)	0 (0)	0 (0)	0 (0)	△11 (0)	△5 (0)	0 (0)	0 (0)	0 (0)	△11 (0)	△5 (0)	0 (0)	0 (0)	0 (0)	0 (0)	
中山核台小	量の見込み	73 (77)	68 (76)	73 (76)	73 (76)	(80)	18 (11)	13 (11)	13 (11)	13 (11)	(16)	81 (88)	81 (87)	81 (87)	81 (87)	0 (87)	0 (87)	
	確保方策	73 (77)	68 (76)	73 (76)	73 (76)	(80)	7 (9)	12 (4)	12 (4)	12 (4)	(16)	80 (80)	80 (80)	80 (80)	80 (80)	0 (87)	0 (87)	
	差	0 (0)	0 (0)	0 (0)	0 (0)	0 (0)	△11 (△8)	△1 (△7)	△1 (△7)	△1 (△7)	0 (0)	△1 (△8)	△1 (△7)	△1 (△7)	△1 (△7)	0 (87)	0 (87)	
中山五月台小	量の見込み	15 (13)	12 (10)	15 (13)	15 (13)	(15)	5 (7)	7 (11)	7 (11)	7 (11)	(11)	20 (20)	19 (21)	20 (21)	20 (21)	0 (21)	0 (21)	
	確保方策	15 (13)	12 (10)	15 (13)	15 (13)	(15)	5 (7)	7 (11)	7 (11)	7 (11)	(11)	20 (20)	19 (21)	20 (21)	20 (21)	0 (21)	0 (21)</	