



# 子ども・子育て



## 令和6(2024)年度 市立幼稚園の園児追加募集

- 対** 市内在住または3月31日までに市内へ転入予定の人
- 申** 12月14日(木)・15日(金)に、学事課で配布する願書を同課へ提出
- ※保育期間や募集定員など、詳しくは二次元コードから
- 問** 同課(☎77・2366 FAX71・1891)



## ミニたからづか 市民(参加者)募集

- 12月16日(土)・17日(日)にプレミラ宝塚で開催する「ミニたからづか」の市民(参加者)を募集します。
- 対** 市内在住・在学の小学2年生～18歳まで
- 申** 12月2日(土)からプレミラ宝塚、各小学校または各地域児童館(平井児童館を除く)で配布する申込書をプレミラ宝塚、各地域児童館へ
- 問** プレミラ宝塚(☎85・3861 FAX85・3882)

## 交通事故で親を亡くした子どもへ 就学激励金を支給

- 対** 市内在住の小学生から高校生など(高等専門学校生などの場合は18歳に達する年度まで)で、交通事故により親を亡くした人
- 申 問** 12月15日(金)までに子育て支援課(☎77・2196 FAX74・9948)

## 低所得の子育て世帯への給付金

- 令和6(2024)年2月末の申請期限が近づいています。支給条件や申請方法など詳しくは二次元コードから。
- ※令和5(2023)年5月以降に既に給付金を受け取った世帯は対象外
- 問** 子育て支援課(☎77・2196 FAX74・9948)



ひとり親



ひとり親以外

## 子どもの救急電話相談 夜間・休日に子どもの急病・ケガの相談に応じます。

### 阪神北広域こども急病センター電話相談

- 日** 平日=20時～翌6時半、土曜=15時～翌6時半  
日曜・祝・休日・12月29日(金)～1月3日(水)=9時～翌6時半
- 問** 専用電話(☎072・770・9981 FAX072・770・9905)

### 県こども医療電話相談

- 日** 月曜～土曜=18時～翌8時、日曜・祝・休日・12月29日(金)～1月3日(水)=8時～翌8時
- 問** 専用電話(☎#8000)。市外局番が06または072、ダイヤル回線、IP電話の場合は☎078・304・8899

## 妊娠・子育てなどにかかる費用をサポートします

**申 問** 健康センター(☎86・0056 FAX83・2421)

事業	内容
不育症治療支援事業	不育症(2回以上の流産や死産など)の検査や治療費の一部を助成 <b>対</b> 法律上婚姻している夫婦で、検査治療の初日における妻の年齢が43歳未満 <b>申</b> 令和5(2023)年4～12月の検査・治療は、来年3月末まで
母子健康手帳交付・妊婦健康診査費助成事業・産婦健康診査事業	母子健康手帳と妊婦健康診査費助成券10万6千円分、産婦健康診査費助成券5千円分を交付 <b>対</b> 妊娠の届出をした人。即日交付を希望する人は、妊婦本人が身分証明書を持って健康センター、子ども総合相談課へ。同課で申請した人、妊婦の代理申請者、前住所で母子健康手帳の交付を受けた転入者には、後日助成券を交付
たからっ子給付金	妊娠時と出産後にそれぞれ5万円を給付 <b>対</b> 令和4(2022)年4月1日以降に妊娠届出・出産をした人 <b>申</b> 妊娠届出時の保健師などによる面談や、赤ちゃん訪問時に配布する申請書を提出
初回産科受診料支援事業	妊娠の診断のための初回産科受診料について、4月1日以降の受診分から1万円を上限に助成 <b>対</b> 市民税非課税世帯など低所得の妊婦

## 妊産婦・乳幼児の教室・相談

**申 問** 健康センター(☎86・0056 FAX83・2421)

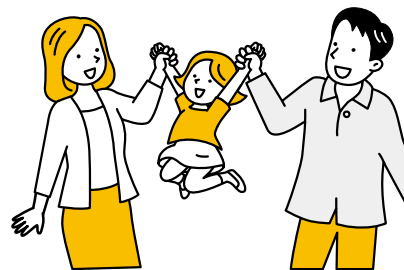
事業名	日時 場所	対象	備考
妊産婦相談・育児離乳食相談	12月11・18日(月)10時、10時45分 オンライン	妊娠中～産後1年までの妊産婦と1歳未満の乳児	<b>申</b> 12月14日(木)まで <b>先</b> 各回2組
両親学級	12月17日(日)9時半～11時 オンライン	妊娠5カ月以上の妊婦とその夫など	<b>申</b> 12月4日(月)～11日(月) <b>先</b> 24組
離乳食学級	12月18日(月)13時半～14時半 健康センター	令和5(2023)年6～9月生まれ の乳児の保護者	<b>申</b> 12月4日(月)から <b>先</b> 14人。子の同伴可(託児なし)
ニコニコ育児相談	12月19日(火)14時、14時45分 健康センター	幼児と保護者	<b>申</b> 12月11日(月)まで。当日は母子健康手帳と事前に送付した相談票を持参
妊婦歯科健診	1月12日(金)13時半～15時半 歯科診療所(健康センター内)	妊婦	<b>申</b> 12月4日(月)から <b>先</b> 16人

# PICKUP Event

講座

## 怒鳴らない子育て講座～ペアレントトレーニング～

日 1月11日～3月21日(木曜、全7回) 10時～正午  
 場 市役所第二庁舎 抽 6人 対 市内在住で3歳～小学生の保護者  
 保 あり(対 6カ月以上の未就学児 申 12月15日(金)まで)  
 内 子どもとどう関わればよいか、具体的に効果的なしつけ方を学びます  
 申 家庭児童相談課、各SC・SS、保育所・幼稚園で配布する申込書を  
 12月1日(金)～15日(金)に同課窓口、ファクスまたは二次元コードから  
 問 同課(☎77・9111 FAX77・9128)



## 2023おたのしみ会

～発表と鑑賞をみんなで楽しもう！～

日 12月2日(土) 10時半～正午  
 場 高司児童館  
 対 18歳までの子どもと保護者、地域の人  
 内 人形劇やハンドベル、けん玉など  
 問 同館(☎76・0205 FAX76・3643)

## なかよしクラブ

日 12月2・9・16・23日(土) 13時半～14時半  
 場 平井児童館 先 各日10人  
 対 小学生  
 内 工作やクリスマス会  
 申 問 各開催日の前週月曜日～前日まで  
 に同館窓口(☎ FAX89・2322)

## クリスマス工作

日 12月9日(土) 14時～15時  
 場 御殿山児童館  
 対 小学生 先 20人  
 内 クリスマスの飾りを作ろう  
 問 同館  
 (☎85・5155 FAX85・1121)



## 発達特性の理解と 啓発のための講演会

日 12月12日(火) 10時～正午  
 場 中央公民館  
 申 12月10日(日)までに二次元コードから  
 問 子ども総合相談課  
 (☎80・8171 FAX77・9128)



## クリスマスコンサート

日 12月13日(水) 10時半～11時半  
 場 中筋児童館  
 対 18歳までの子どもと保護者  
 内 ゴスペルプラザのコンサートを楽しもう  
 問 同館(☎80・4156 FAX80・4175)

## 離乳食相談

日 12月13日(水) 10時半～11時半  
 場 ひばり子ども館  
 先 3組  
 申 問 12月1日(金)から同館窓口  
 (☎ FAX072・759・3770)

## クリスマスリトミック

日 12月19日(火) 10時半～11時半  
 場 中山台子ども館 先 10組  
 対 未就園児と保護者  
 内 リズムに乗って楽しく体を動かそう  
 申 問 12月8日(金)までに同館窓口  
 (☎ FAX89・2150)

## クリスマス会

日 12月23日(土) 13時半～14時半  
 場 安倉児童館  
 先 30人  
 対 小学生以上  
 申 問 12月1日(金)から同館窓口  
 (☎86・1762 FAX86・1764)

## スノードームをつくろう！

日 12月27日(水) 10時半～11時45分  
 場 野上児童館 先 12人  
 対 小学生以上  
 内 遊べるスノードーム作りとミニゲーム  
 申 問 12月2日(土)～26日(火)に同館窓口  
 (☎76・4501 FAX76・4443)または  
 出前児童館に本人来館

## 親子であそぼうなかよし講座(全2回)

日 1月12日・19日(金) 10時～11時半  
 場 くらんど人権文化センター 先 12人  
 対 市内在住の生後11カ月～1歳11カ月の未就園児と保護者  
 内 絵本の読み聞かせ体験など  
 手 あり(申 12月21日(木)まで)  
 保 1月12日(金)のみあり(先 12人)  
 申 問 12月21日(木)までに地域子育て  
 支援センターすこやか(☎73・1133  
 FAX77・3096、わかさ保育所内)

## 新米ママ・パパのふれあいタイム

日 1月22日・29日(月) 14時～15時半  
 (全2回)  
 場 文化芸術センター 先 15組  
 対 第1子で生後3～10カ月児と保護者(初参加の人)  
 内 赤ちゃん体操などを通じた仲間づくりと助産師・管理栄養士からのアドバイス  
 申 問 1月15日(月)までに子ども家庭支援センター(☎85・3862 FAX85・3886)

## お父さんも一緒に遊ぼう会

日 1月27日(土) 10時半～11時半  
 場 米谷保育所  
 先 10組  
 対 市内在住の一人で歩ける未就園児と保護者  
 手 あり(申 1月12日(金)まで)  
 申 問 12月20日(水)から地域子育て支援センターすくすく(☎84・0063  
 FAX81・2717、米谷保育所内)

## 他にもイベント情報いろいろ



各児童館  
イベント



出前児童館・  
中高生タイム

## 看護師ミニ講座

日 1月31日(水) 14時～15時  
 場 わかさ保育所 先 10組  
 対 市内在住の未就園児と保護者  
 手 あり(申 12月22日(金)まで)  
 内 子育て中の事故予防や応急処置・心肺蘇生法、薬の上手な飲ませ方など  
 申 問 12月11日(月)から地域子育て支援センターすこやか(☎73・1133  
 FAX77・3096、わかさ保育所内)

## ちょっとスペシャルな妊婦さん講座

日 1月31日(水) 14時～15時  
 場 プレミラ宝塚 先 5人  
 対 妊婦  
 内 管理栄養士による妊娠期から離乳食を見越した食事や栄養のお話  
 申 問 前日までに子ども家庭支援センターへ電話または来館  
 (☎85・3862 FAX85・3886)