

軽微な変更届

年 月 日

(あて先) 宝塚市長

開発事業者

住所 宝塚市小浜3丁目11番11号

株式会社 三和建设

氏名 代表取締役 後藤 和男

(連絡先) 郵便番号 665-0022

住所 宝塚市野上1丁目2-7

株式会社 アイク設計

氏名 代表取締役 畑 淳一

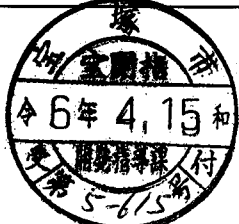
電話 0797(71)0432

FAX 0797(71)5139

e-mail aac@joy.ocn.ne.jp

宝塚市開発事業における協働のまちづくりの推進に関する条例第17条第2項の規定により、軽微な変更を届け出ます。

開発協議申出書 受付番号	第 5 - 615 号
開発構想の名称	宝塚市山本南3丁目宅地造成工事
開発事業区域 の位置	宝塚市 山本南3丁目51、52、53-3、49-5
協定締結年月日	令和 年 月 日
標識の修正(予定)日	令和 6 年 4 月 12 日
変更の理由	別紙の通り
変更箇所一覧(項目が多い場合は同様式の別紙で提出してください。)	
変更項目	新 旧
別紙の通り	別紙の通り 別紙の通り

※受付処理欄	
受付年月日	
年月日	
受付番号	
第 号	

- (注意)
- 1 開発事業者の住所及び氏名は、法人にあつては主たる事務所の所在地、名称及び代表者の氏名を記入してください。
 - 2 ※印の欄は、記入しないでください。
 - 3 次の図書を添付して、2部提出してください。
 - (1) 標識を修正したときは、その内容が分かる写真
 - (2) 開発協定に添付した図書のうち、変更に係る図書

変更箇所一覧

令和 6 年 4 月 日

開発構想届受付番号 第 5-615 号

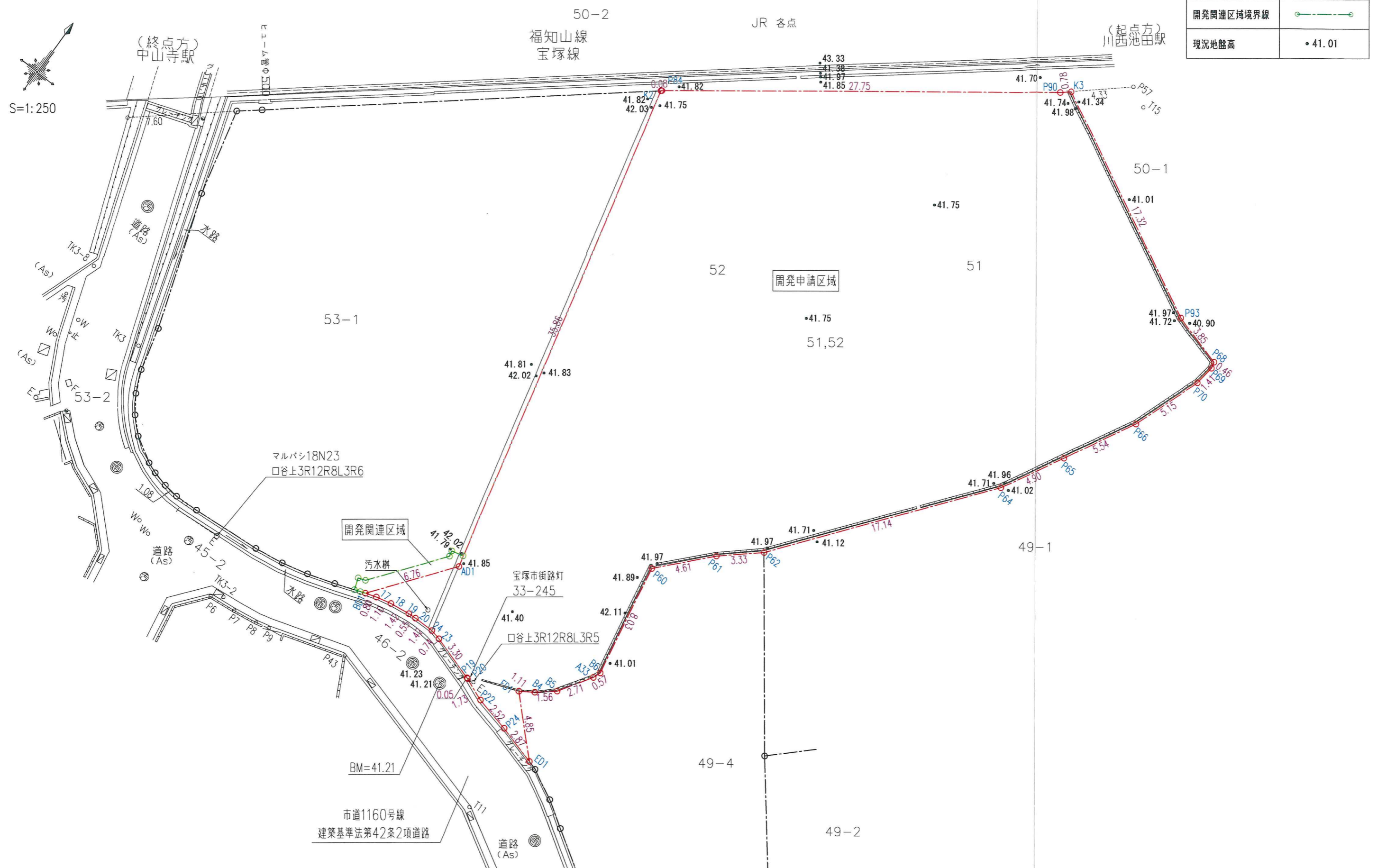
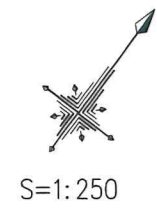
変更項目	変更後 (新)	変更前 (旧)	変更の理由
開発関連区域の表示	<p>現況平面図 (変更後)、土地利用計画平面図 (変更後)、造成計画平面図 (変更後) 造成計画縦横断面図①② (変更後)</p> <p>道路雨水排水計画平面図 (変更後) 汚水排水施設計画平面図 (変更後) 水道・ガス施設計画平面図 (変更後) 擁壁計画平面図 (変更後) の通り</p>	<p>現況平面図 (変更前) 土地利用計画平面図 (変更前)、造成計画平面図 (変更前) 造成計画縦横断面図①② (変更前)</p> <p>道路雨水排水計画平面図 (変更前) 汚水排水施設計画平面図 (変更前) 水道・ガス施設計画平面図 (変更前) 擁壁計画平面図 (変更前) の通り</p>	<p>開発審査課等との協議による</p>



MEMO	株式会社三和建设一級建築士事務所 宝塚市旭町3丁目2番10号サンワビル TEL:0797(84)3411 一級建築士事務所登録 兵庫県知事(一級)第300085号	PROJECT	宝塚市山本南3丁目分譲	TITLE	位置図	SCALE	A3 S=1:2500	DATE	24.03.05
		DRAW	CHECK	CHECK	No.	1			

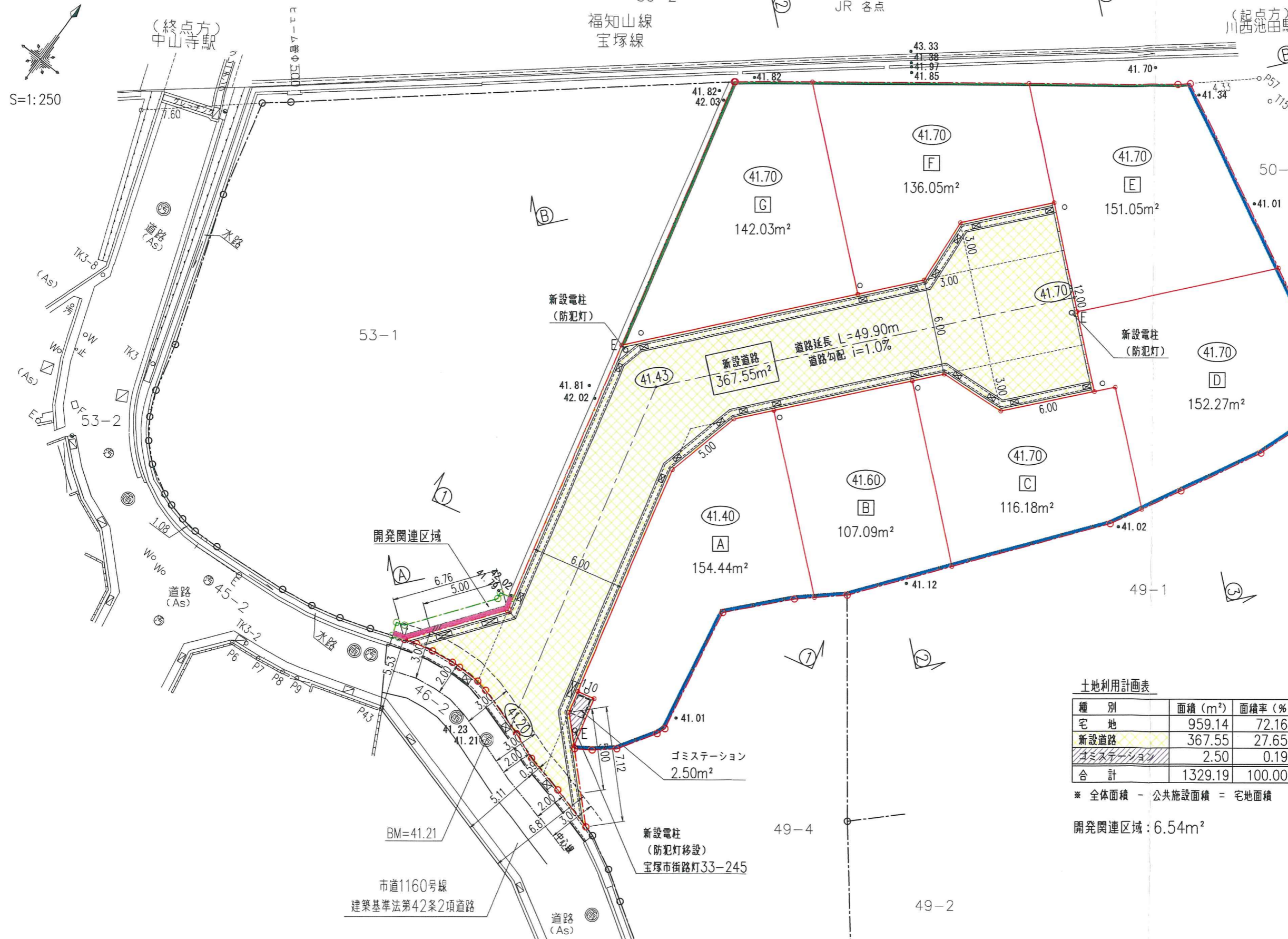
宝塚市山本南3丁目プロジェクト

凡例	
名称	記号
開発申請区域境界線	
開発関連区域境界線	
現況地盤高	● 41.01



宝塚市山本南3丁目プロジェクト

S=1:250



凡例

名称	記号
開発申請区域境界線	
開発関連区域境界線	
現況地盤高	● 41.01
計画地盤高	○ (41.70)
重力式擁壁	
L型擁壁	
敷地境界コンクリート	
歩車道境界ブロック	
U型自由勾配側溝	
可変側溝	

グレーチング蓋	
U型自由勾配側溝用柵	
宅地内雨水柵φ300 及び取付管φ150	○
電柱	○ E

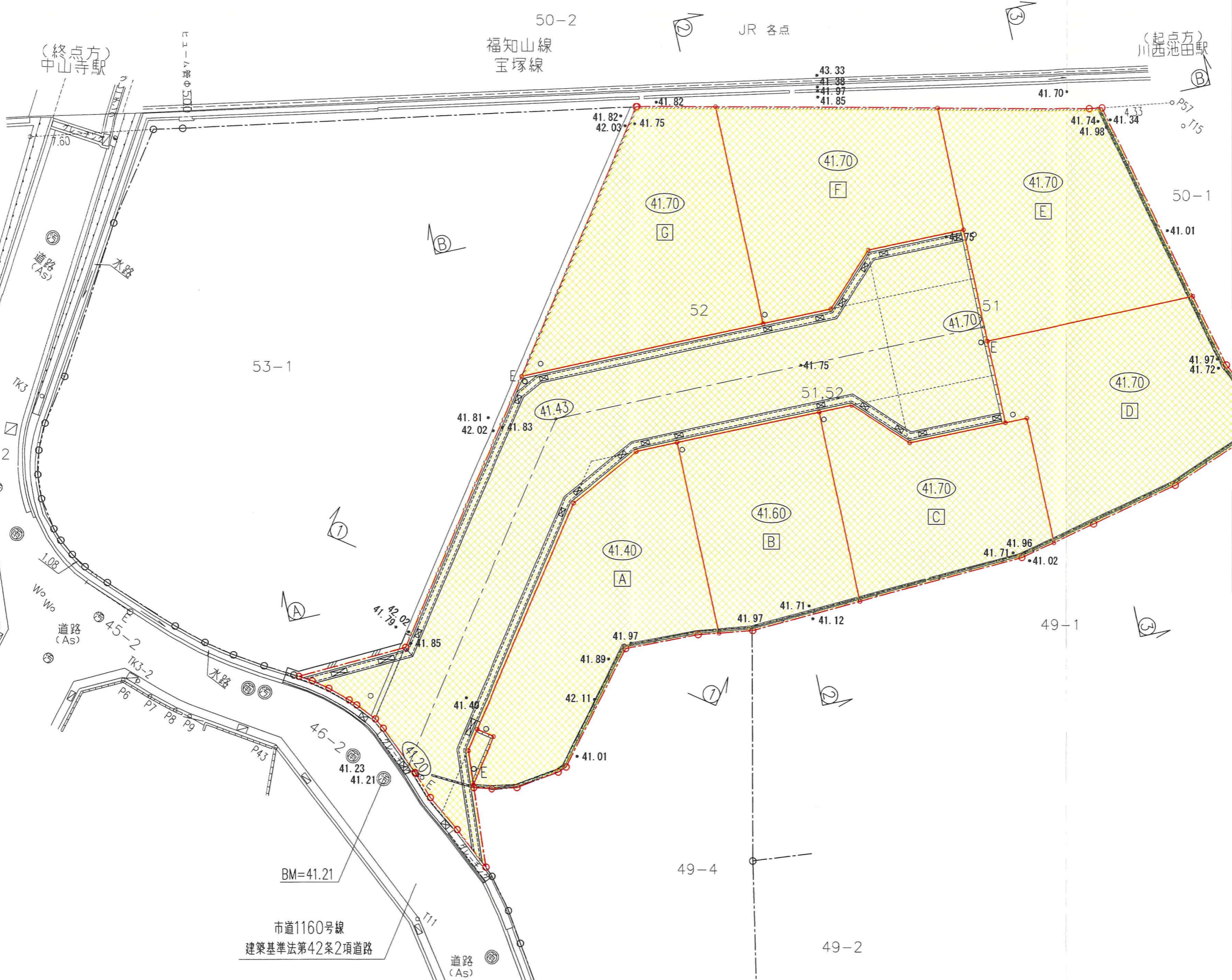
土地利用計画表

種別	面積 (m ²)	面積率 (%)	備考
宅地	959.14	72.16	7区画
新設道路	367.55	27.65	幅員 6.0m
ゴミステーション	2.50	0.19	1箇所
合計	1329.19	100.00	

* 全体面積 - 公共施設面積 = 宅地面積

開発関連区域 : 6.54m²

宝塚市山本南3丁目プロジェクト

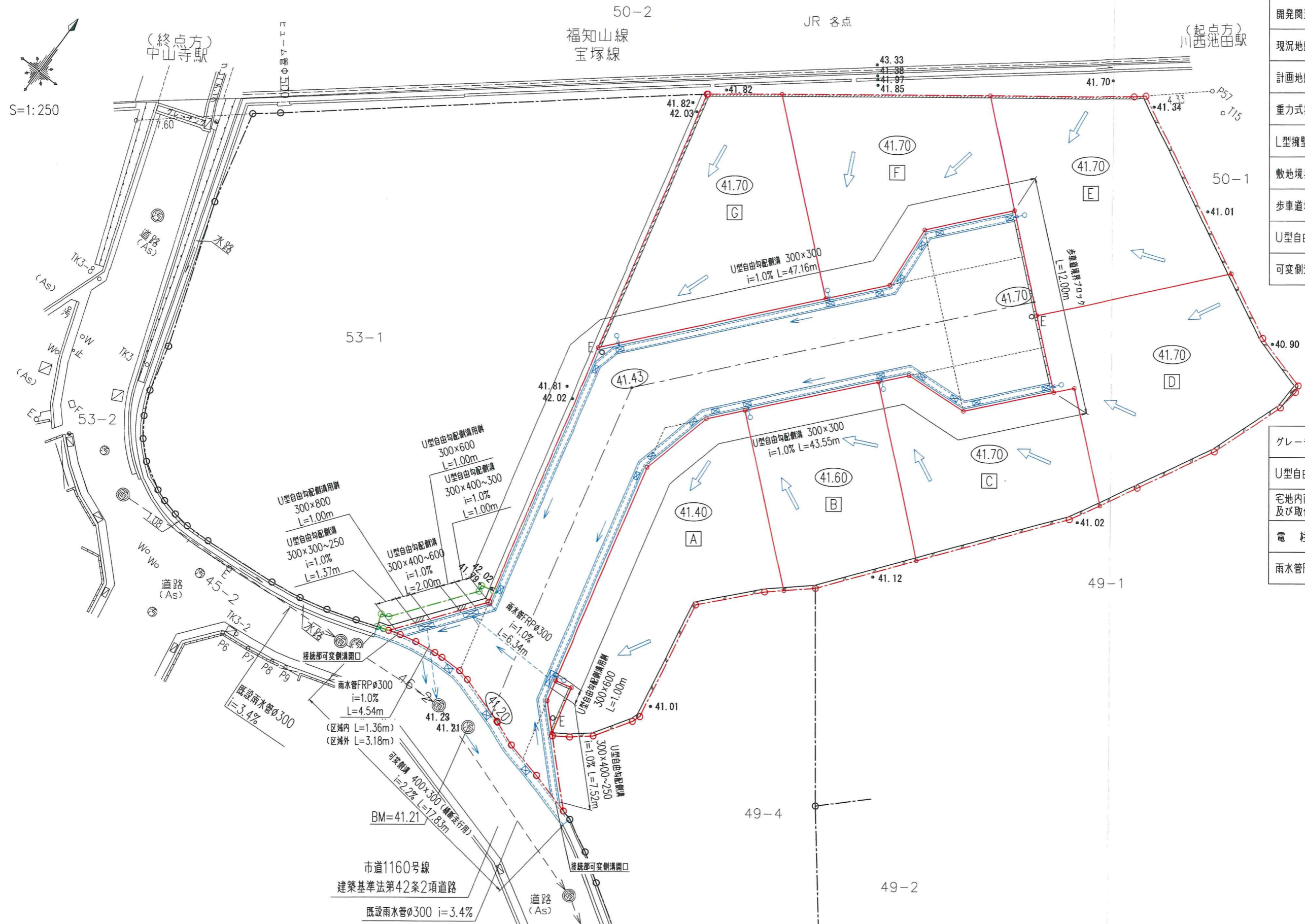
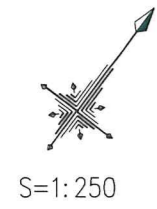


凡例

名称	記号
申請区域境界線	
現況地盤高	● 41.01
計画地盤高	○ (41.70)
重力式擁壁	
L型擁壁	
敷地境界コンクリート	
歩車道境界ブロック	
U型自由勾配側溝	
可変側溝	
グレーチング蓋	

U型自由勾配側溝用柵	
宅地内雨水樹φ300 及び取付管φ150	○
電柱	○ E

宝塚市山本南3丁目プロジェクト

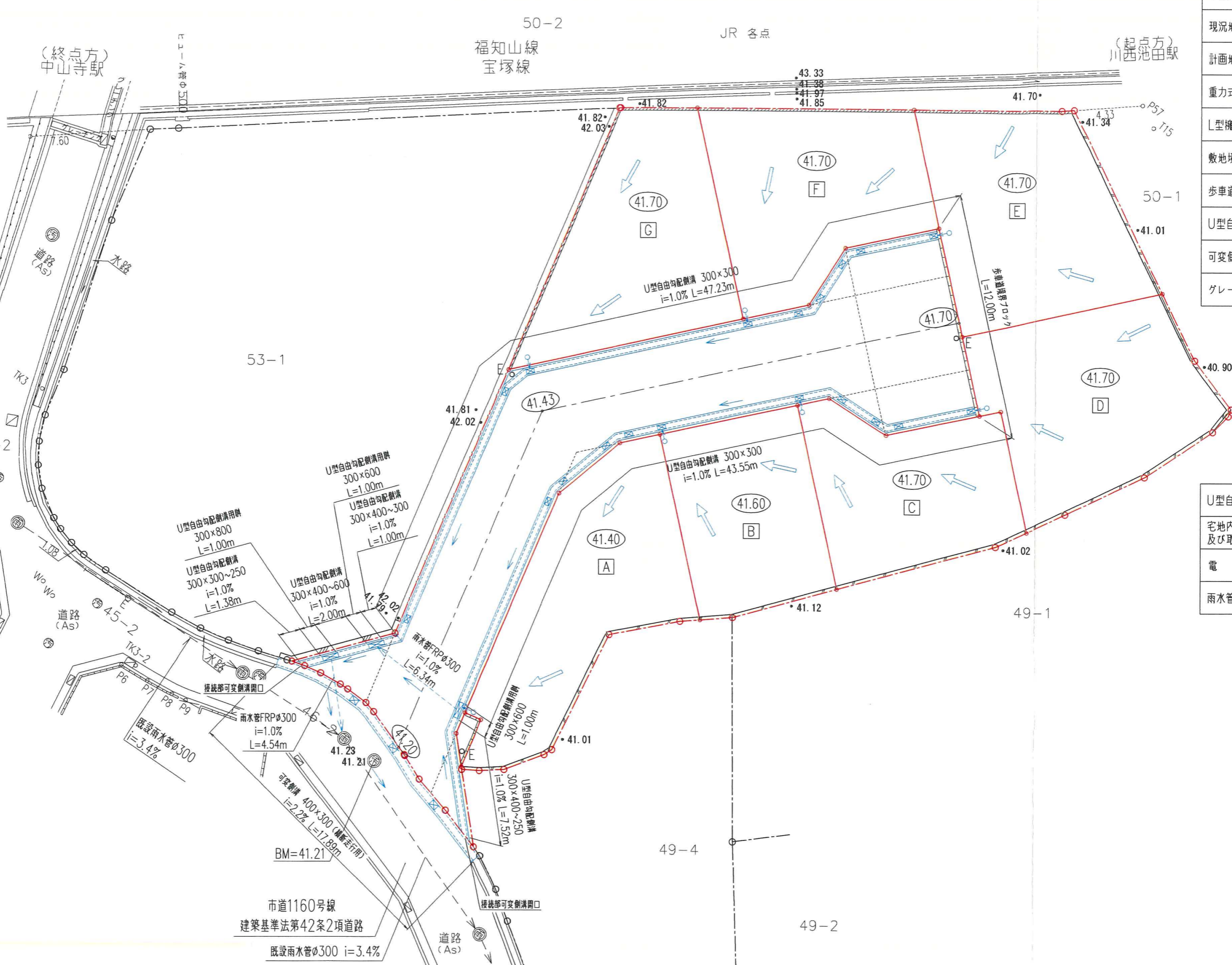
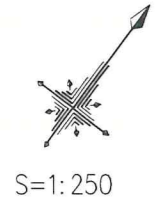


凡例

名称	記号
開発申請区域境界線	
開発関連区域境界線	
現況地盤高	● 41.01
計画地盤高	○ (41.70)
重力式擁壁	
L型擁壁	
敷地境界コンクリート	
歩道境界ブロック	
U型自由勾配側溝	
可変側溝	

グレーチング蓋	
U型自由勾配側溝用柵	
宅地内雨水柵φ300 及び取付管φ150	
電柱	○ E
雨水管FRPφ300	

宝塚市山本南3丁目プロジェクト

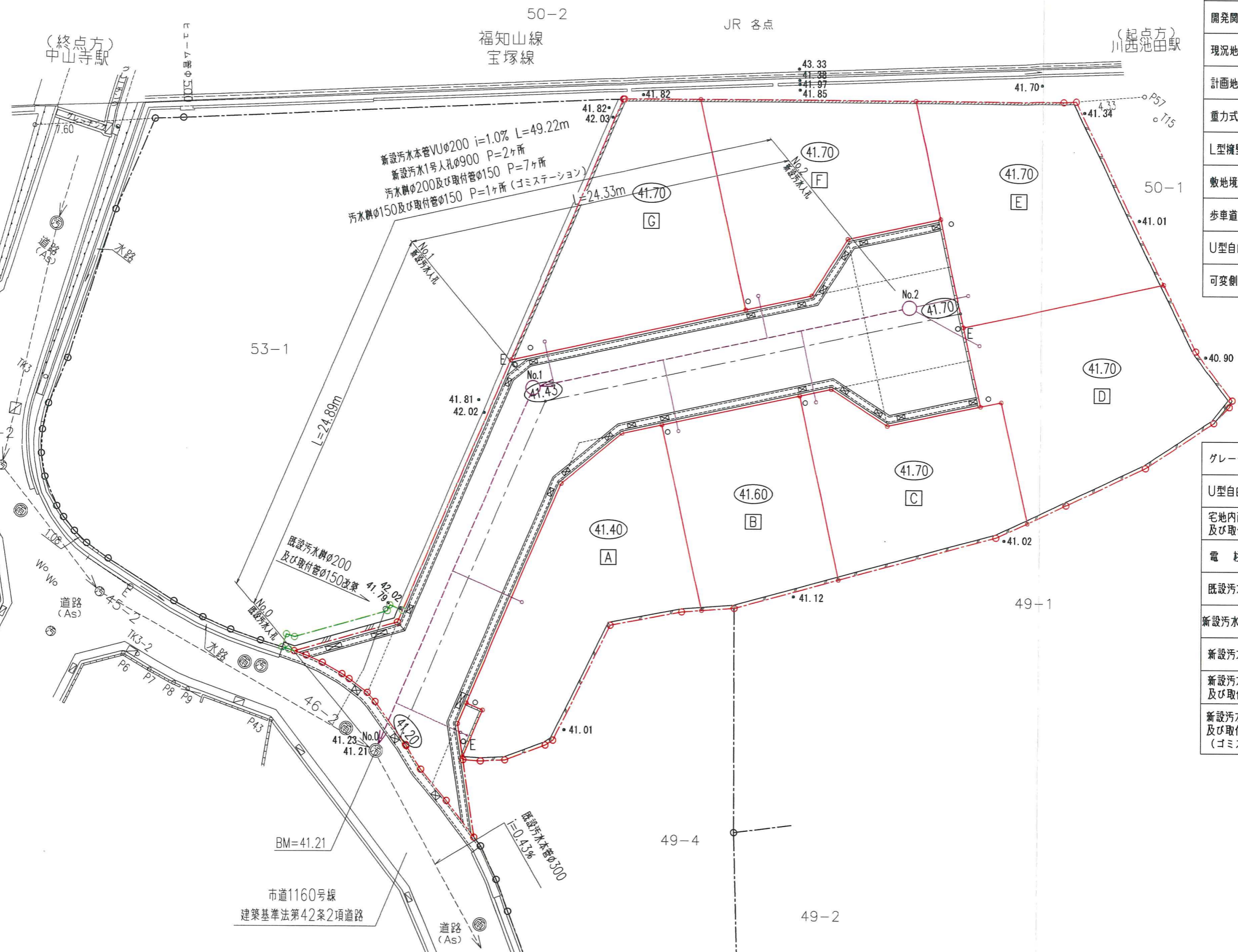
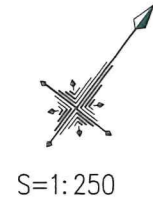


凡例

名称	記号
申請区域境界線	
現況地盤高	• 41.01
計画地盤高	○ 41.70
重力式擁壁	
L型擁壁	
敷地境界コンクリート	
歩車道境界ブロック	
U型自由勾配側溝	
可変側溝	
グレーチング蓋	

U型自由勾配側溝用柵	
宅地内雨水柵φ300 及び取付管φ150	
電柱	○ E
雨水管FRPφ300	

宝塚市山本南3丁目プロジェクト

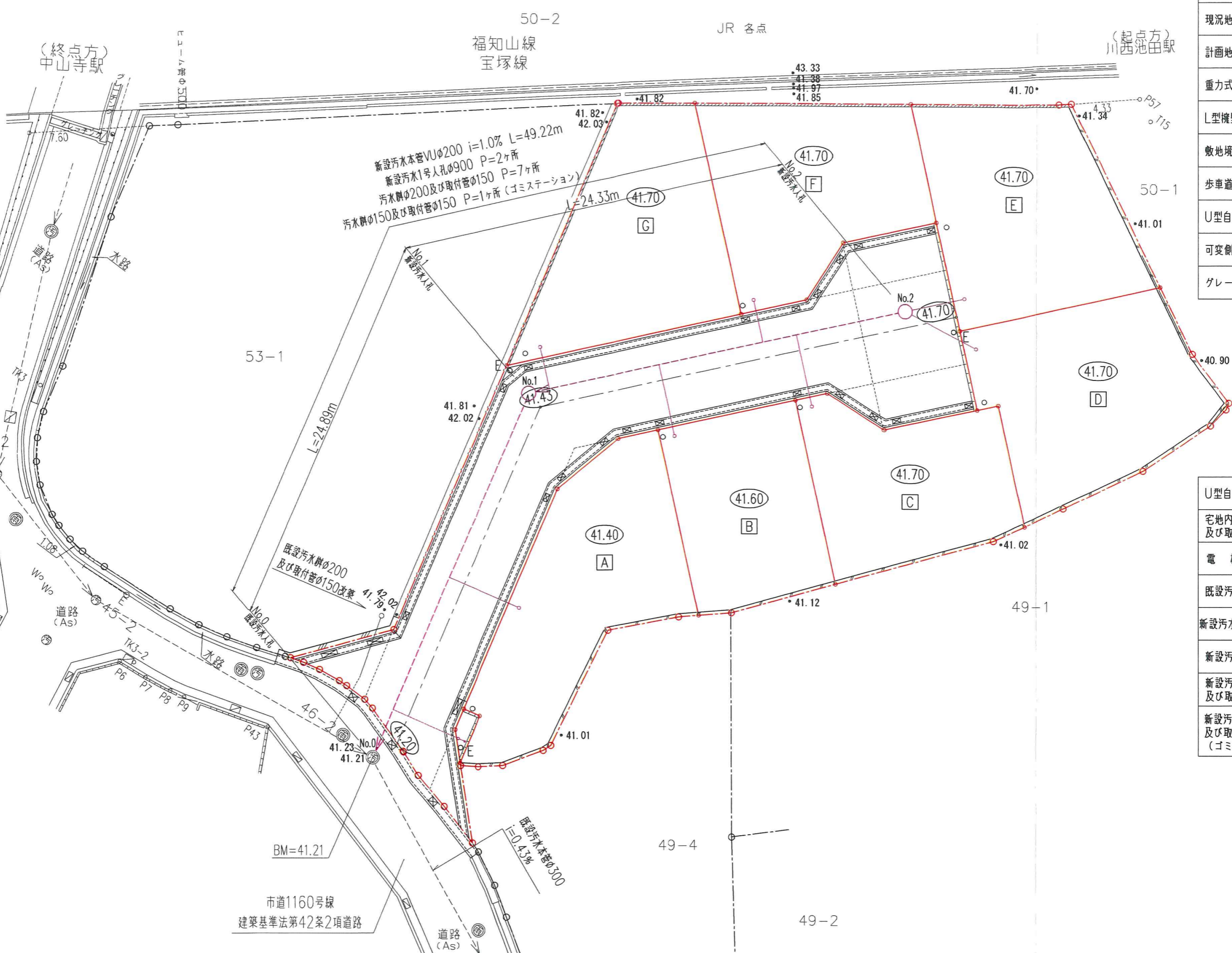


凡例

名称	記号
開発申請区域境界線	---○---
開発関連区域境界線	---○---
現況地盤高	● 41.01
計画地盤高	○ (41.70)
重力式擁壁	////
L型擁壁	==
敷地境界コンクリート	////
歩車道境界ブロック	==
U型自由勾配側溝	---○---
可変側溝	---○---

グレーチング蓋	⊠
U型自由勾配側溝用枳	⊠
宅地内雨水枳φ300 及び取付管φ150	○
電柱	○ E
既設汚水本管φ200	--->
新設汚水1号人孔φ900	○
新設汚水本管φ200	--->
新設汚水枳φ200 及び取付管φ150	---○---
新設汚水枳φ150 及び取付管φ150 (ゴミステーション)	---○---

宝塚市山本南3丁目プロジェクト

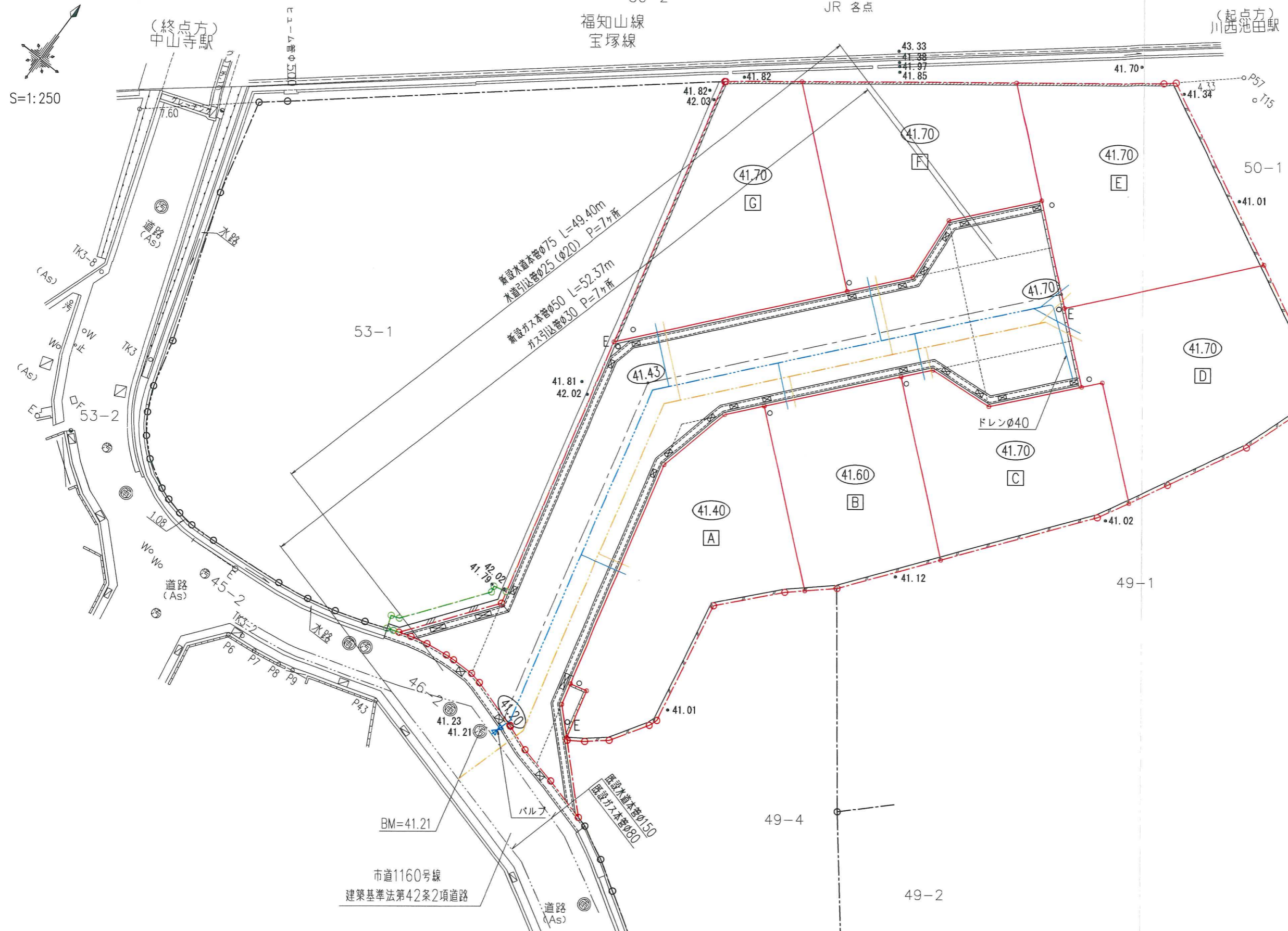
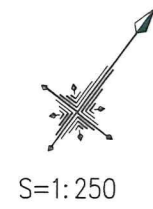


凡例

名称	記号
申請区域境界線	
現況地盤高	• 41.01
計画地盤高	○ (41.70)
重力式擁壁	
L型擁壁	
敷地境界コンクリート	
歩車道境界ブロック	
U型自由勾配側溝	
可変側溝	
グレーチング蓋	

U型自由勾配側溝用柵	
宅地内雨水柵φ300 及び取付管φ150	○
電柱	○ E
既設汚水本管φ200	
新設汚水1号人孔φ900	○
新設汚水本管φ200	
新設汚水柵φ200 及び取付管φ150	
新設汚水柵φ150 及び取付管φ150 (ゴミステーション)	

宝塚市山本南3丁目プロジェクト

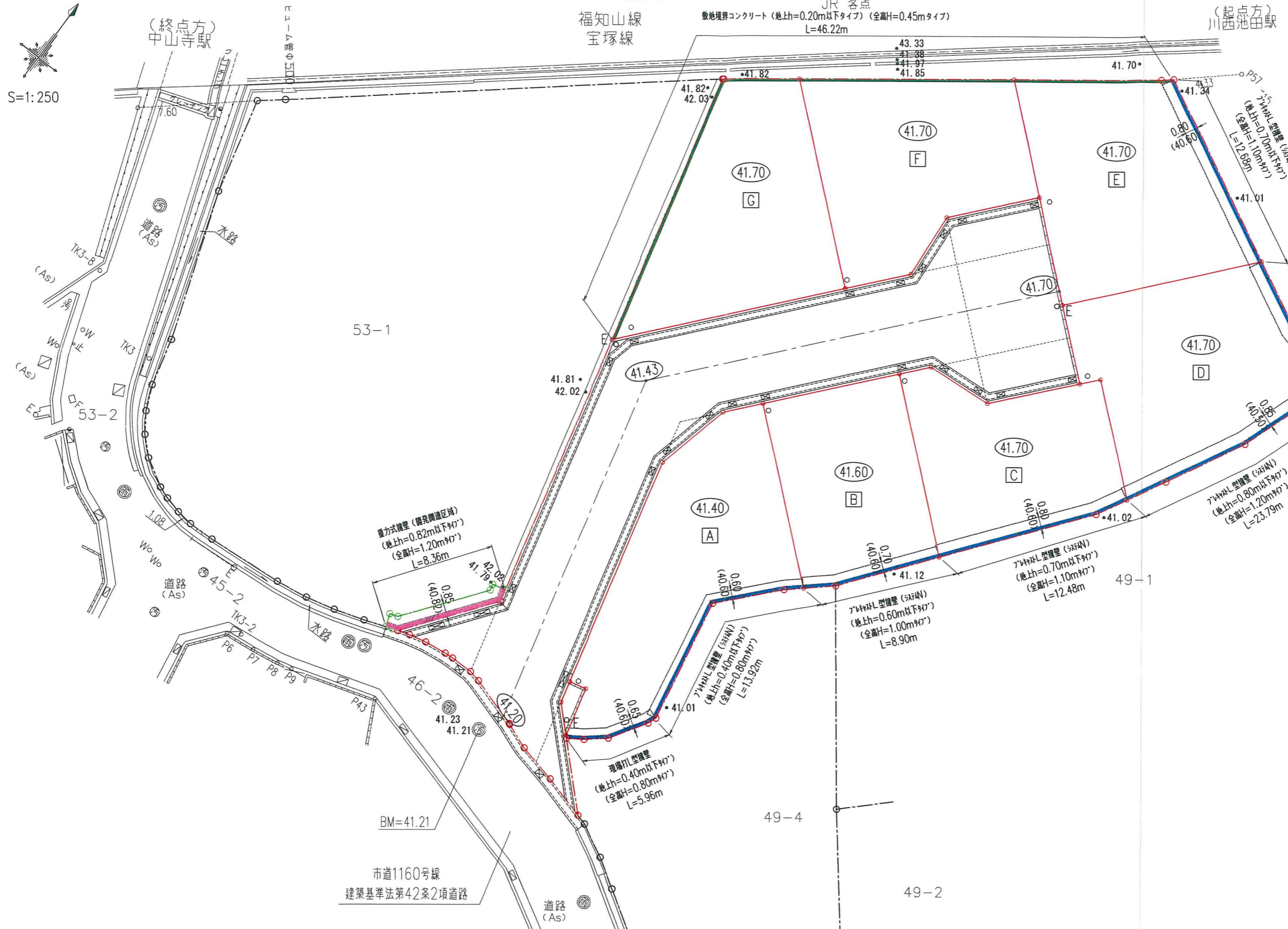
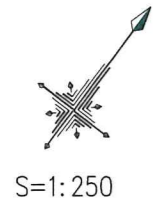


凡例

名称	記号
開発申請区域境界線	
開発関連区域境界線	
現況地盤高	● 41.01
計画地盤高	○ (41.70)
重式擁壁	
L型擁壁	
敷地境界コンクリート	
歩車道境界ブロック	
U型自由勾配側溝	
可変側溝	

グレーチング蓋	
U型自由勾配側溝用柵	
宅地内雨水柵φ300 及び取付管φ150	○
電柱	○ E
既設ガス本管φ80	
新設ガス本管φ50	
ガス引込管φ30	
既設水道本管φ150	
新設水道本管φ75	
水道引込管φ25 (φ20)	

宝塚市山本南3丁目プロジェクト

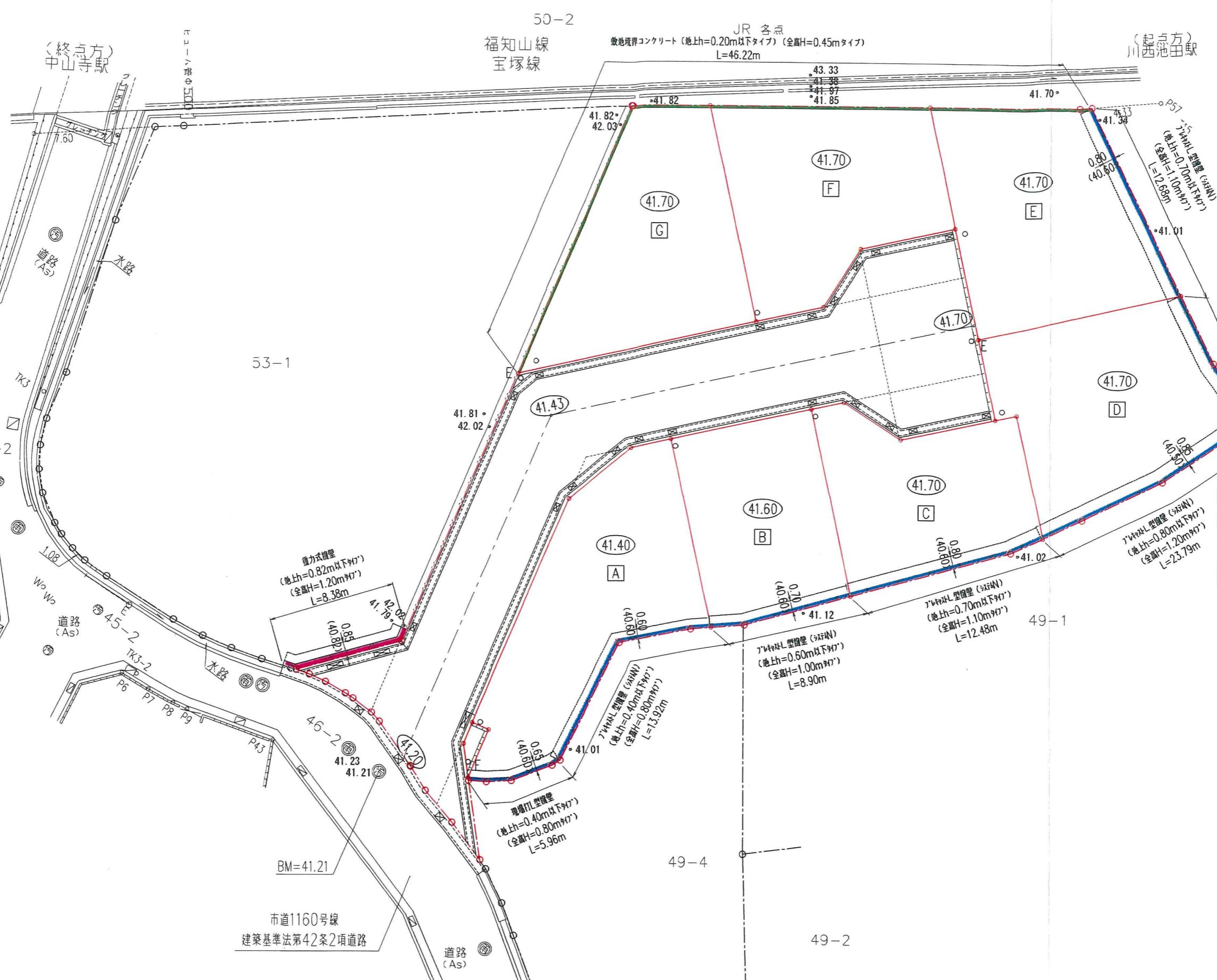


凡例

名称	記号
開発申請区域境界線	
開発関連区域境界線	
現況地盤高	● 41.01
計画地盤高	○ (41.70)
重力式擁壁	
L型擁壁	
敷地境界コンクリート	
歩車道境界ブロック	
U型自由勾配側溝	
可変側溝	

グレーチング蓋	
U型自由勾配側溝用柵	
宅地内雨水柵φ300 及び取付管φ150	○
電柱	○ E

宝塚市山本南3丁目プロジェクト



凡例

名称	記号
申請区域境界線	
現況地盤高	● 41.01
計画地盤高	○ (41.70)
重力式擁壁	
L型擁壁	
敷地境界コンクリート	
歩車道境界ブロック	
U型自由勾配側溝	
可変側溝	
グレーチング蓋	

U型自由勾配側溝用柵	
宅地内雨水溝φ300及び取付管φ150	○
電柱	○ E