

令和6年3月宝塚市手話月間

「手話のことを知ろう！」

手話に関する図書や資料等の設置

【日程】

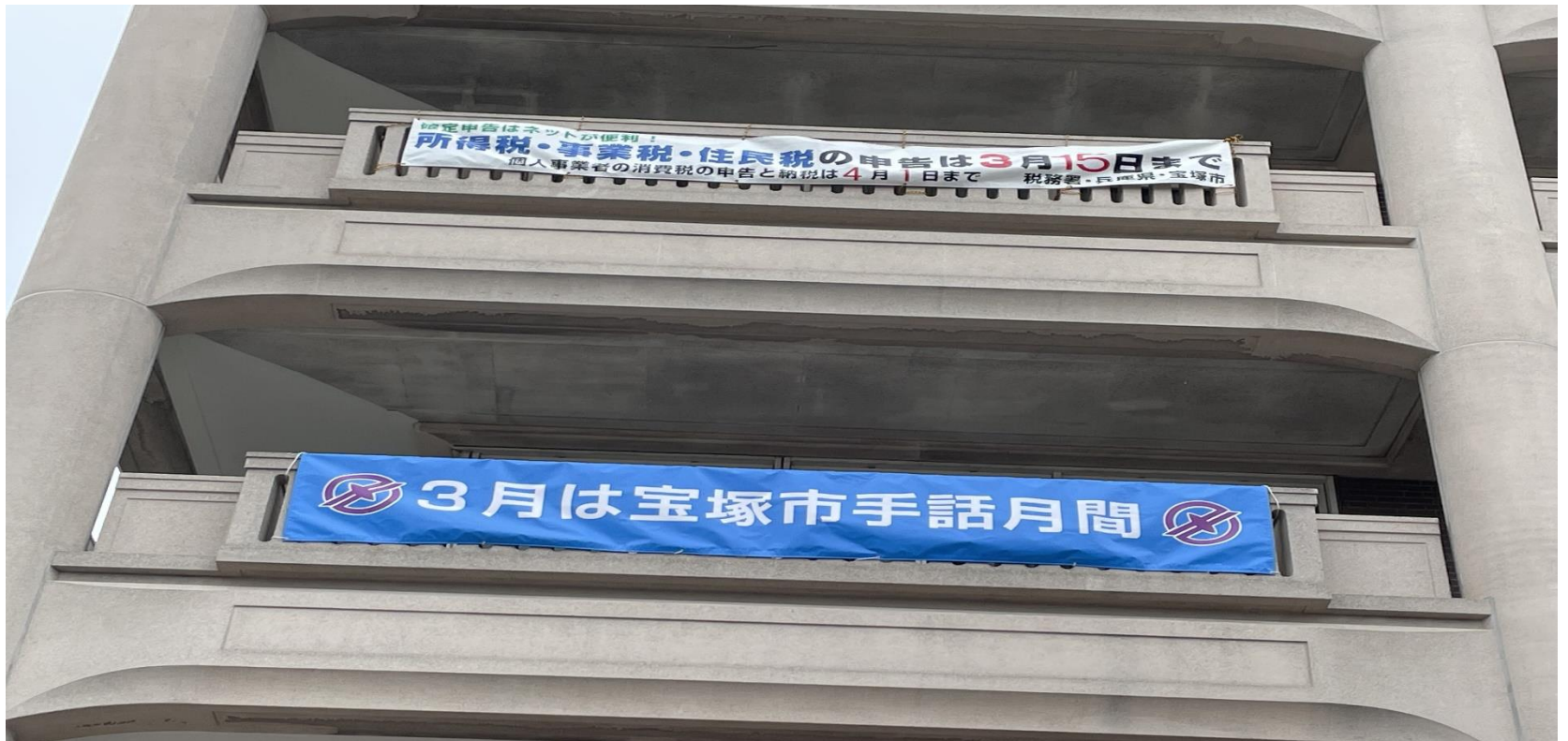
3月1日(金)～3月31日(日)

【場所】

- 宝塚市役所内掲示版(東洋町)
- 宝塚市立中央公民館(末広町)
- 宝塚市立中央図書館(清荒神)<3/20～休館>
- 宝塚市立西図書館(小林)<3/20～休館>

横断幕とのぼり旗

手話言語国際デー
ブルーライトアップをイメージして作成！



伊電伊豆はコフレの心で暮らし
所得税・事業税・住民税の申告は3月15日まで
個人事業税の納税の申告と納付は3月11日まで 伊豆市・伊豆市役所

3月は宝塚市手話月間

宝塚市役所本庁舎
Takarazuka City Hall
Main Building
604
↑
国定跡地
↑



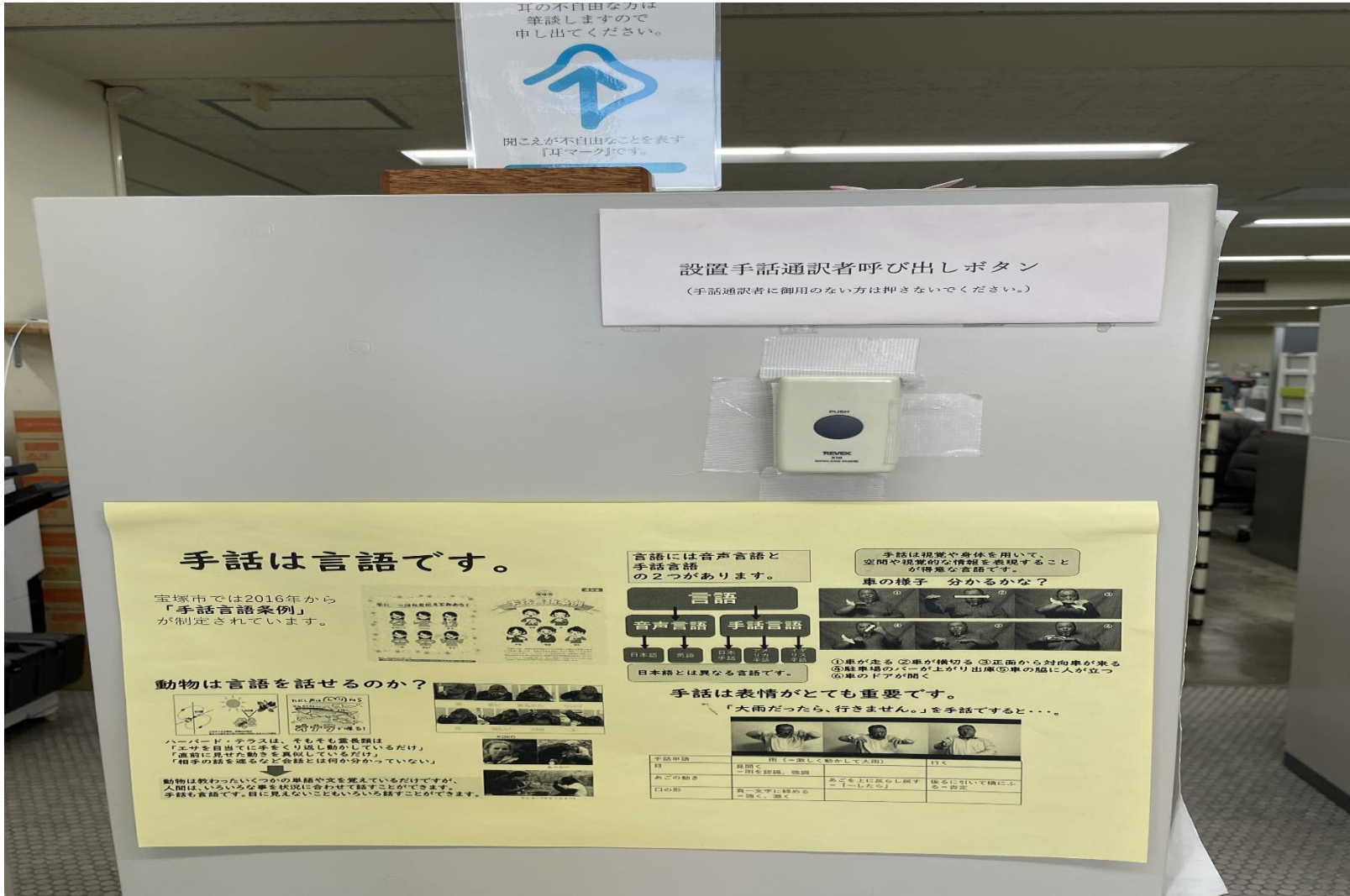


3月は

宝塚市手話月間



障碍(がい)福祉課窓口横に掲示



宝塚市役所内掲示板

宝塚市では2016年から「手話言語条例」が制定されています。

3月30日以降 個人を撮影する場合は必ず「おまかせ」ボタンを押してください。

3月31日までに申請受付中です

0円相当の還元します

申請受付中

宝塚市 検印 検印ポスター

防犯交通安全課

113

宝塚市 宝塚市手話月間

毎年3月は「宝塚市手話月間」
～聞こえる人も聞こえない人も皆さんと一緒に～

【手話のことを知ろう！】
手話に関する資料等の掲示、図書を投函します。

- 期間 令和6年(2024年)3月1日(金)～3月31日(日)
- 場所
 - ・宝塚市役所内掲示版(宝塚市)
 - ・宝塚市立中央公民館(未広町)
 - ・宝塚市立西図書館(清見神) <3月20日(休館)>

【継続して実施している取組】

【手話を学ぼう！】
手話を学びたいグループ(約10人以上)に、講師を派遣します。

【手話にふれよう！】
●放映場所：宝塚市役所2階 窓口サービス課
長尾サービスセンター
宝塚駅前サービスステーション
●市ホームページに「宝塚市歌」と「簡単な手話」の動画も掲載中です！

★3月23日「手話言語の国際デー」のシンボルカラーに合わせたブルーの横断幕などの旗を設置します。

【問い合わせ先】宝塚市障障(が)福祉課
電話番号：0797-77-2077/FAX番号：0797-72-8086

宝塚市 宝塚すみれ墓

宝塚市以外に住まいの方も利用いただけます

樹木葬式墓所

樹木葬式墓所

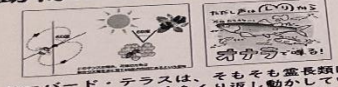
宝塚市役所 宝塚市障障(が)福祉課

手話は言語です。

宝塚市では2016年から「手話言語条例」が制定されています。



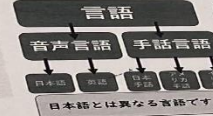
動物は言語を話せるのか？



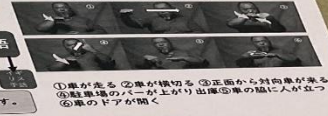
ハーバード・テラスは、そもそも霊長類は「エサを自当てに手をくり返し動かしているだけ」「直前に見せた動きを真似しているだけ」「相手の話を返るなど会話とは何か分かっていない」

動物は教わったいくつかの単語や文を覚えているだけで、人間は、いろいろな事を状況に合わせて話すことができます。手話も言語です。目に見えないこともいろいろ話することができます。

言語には音声言語と手話言語の2つがあります。



手話は顔や身体を用いて、空間や視覚的な情報を表現することが得意な言語です。



手話は表情がとても重要です。

「大雨だったら、行きません。」を手話ですと...



手話単語	雨 (= 強く動かして大雨)	行く
目	①目を閉じる、微開	顔を指で指さす (= 手話)
あごの動き	あごを上に戻す (= 「したの」)	
口の形	真一文字に締める	

宝塚市立中央公民館ホワイエ前展示



宝塚市立中央公民館ホワイエ前展示



宝塚市立中央公民館ホワイエ前展示



宝塚市立中央公民館ホワイエ前展示



宝塚市立中央公民館ホワイエ前展示



宝塚市立中央公民館ホワイエ前展示

宝塚市手話月間 3月



宝塚市立中央公民館ホワイエ前展示

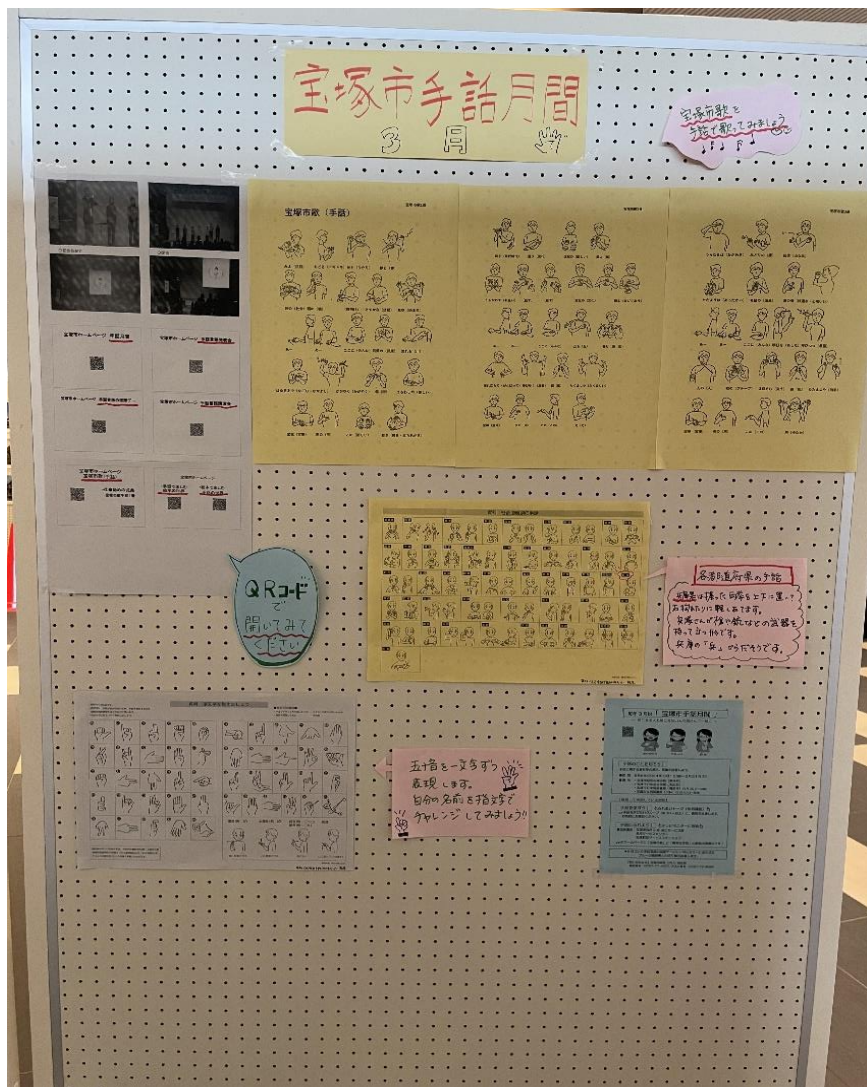
手話言語発表会の様子



宝塚市立中央公民館ホワイエ前展示



宝塚市立中央公民館ホワイエ前展示



★宝塚市歌

1番から3番までの手話表現
皆さんで歌ってみましょう♪♪

★QRコード

宝塚市のホームページを検索してみ
ましょう！

★指文字表

あいうえお・・・

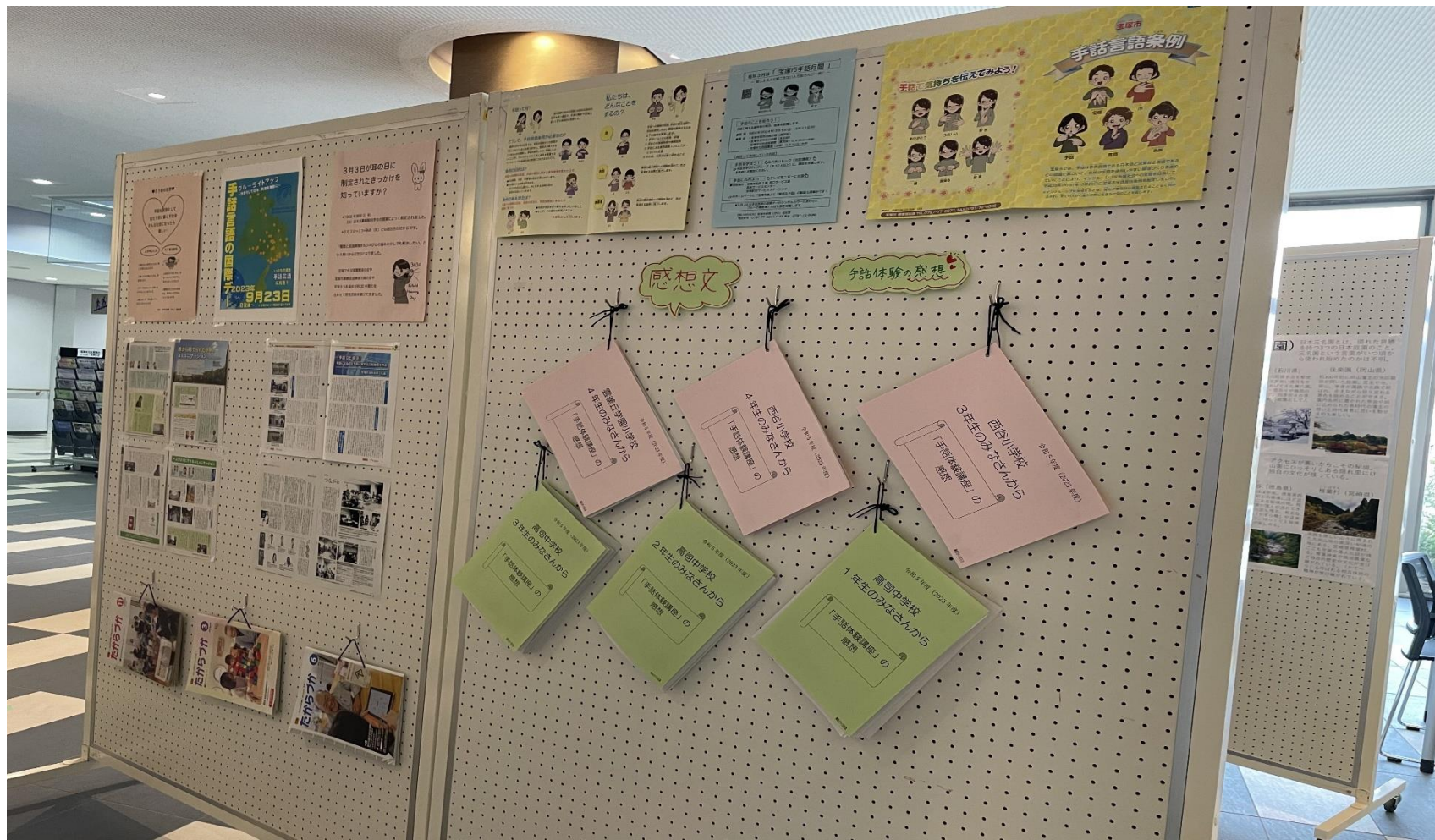
名前を表現してみましょう！

★全国の県・政令指定都市

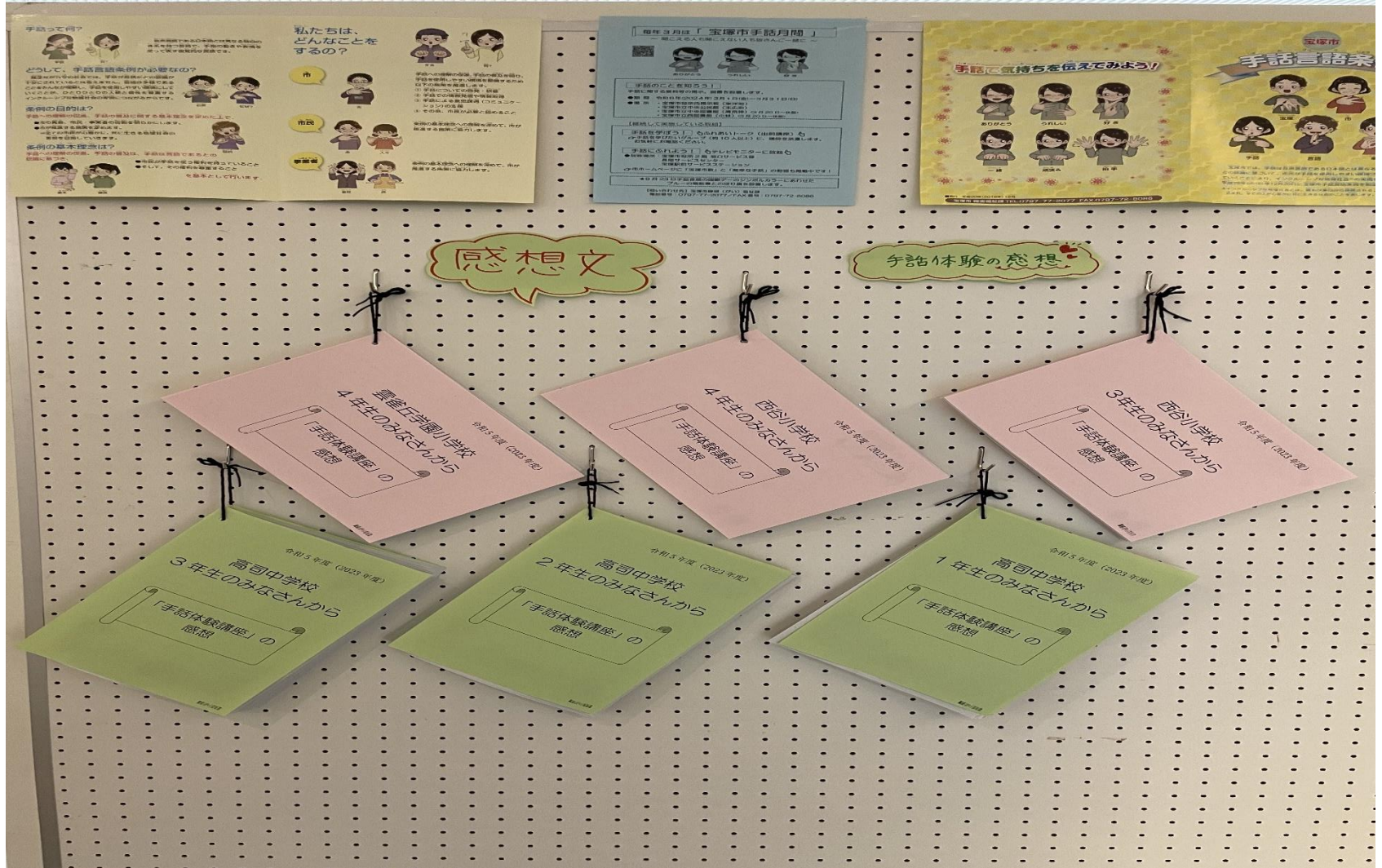
どうやって表現するのか

覚えましょう♡

宝塚市立中央公民館ホワイエ前展示 広報誌・感想文



小学生・中学生からの感想文



全国手話通訳問題研究会冊子

知識

東京では「宝塚市手話月間」

手話のこころを知ろう！

- 手話の歴史や文化、国際手話について
- 手話のしくみや、手話のしくみについて
- 手話のしくみや、手話のしくみについて

東京では「宝塚市手話月間」

手話のこころを知ろう！

- 手話の歴史や文化、国際手話について
- 手話のしくみや、手話のしくみについて
- 手話のしくみや、手話のしくみについて

手話は言語です。

宝塚市では2016年から「手話月間」が制定されています。



動物は言語を話せるのか？

動物は言語を話せるのか？

動物は言語を話せるのか？

手話は言語です。

手話は言語です。

手話は言語です。

【デフリンピックとは？】

【デフリンピックとは？】

デフリンピックとは、聴覚障害者が中心となって行われる国際的な障害者スポーツの大会です。

年次	開催国	参加国数	選手数	観客数
1980年	日本	11	1,000	10,000
1984年	日本	12	1,000	10,000
1988年	日本	13	1,000	10,000
1992年	日本	14	1,000	10,000
1996年	日本	15	1,000	10,000
2000年	日本	16	1,000	10,000
2004年	日本	17	1,000	10,000
2008年	日本	18	1,000	10,000
2012年	日本	19	1,000	10,000
2016年	日本	20	1,000	10,000

デフリンピック

富岡鉄斎と吉木木米の関係

富岡鉄斎と吉木木米の関係

富岡鉄斎と吉木木米の関係

様々な分野で活躍する（活躍した）ろう者

様々な分野で活躍する（活躍した）ろう者

様々な分野で活躍する（活躍した）ろう者



宝塚ろうあ協会30周年記念誌



耳の日制定の理由・手話月間のきっかけ



遠隔手話通訳・電話リレーサービス

制度

遠隔手話通訳サービス Q&A

Q 遠隔手話通訳サービスとは？

A 遠隔手話通訳サービスとは、電話を介して手話通訳者と利用者が会話できるサービスです。

Q 利用料は？

A 利用料は無料です。

Q 利用時間や回数制限は？

A 利用時間は午前9時から午後5時までです。回数制限はありません。

Q 利用方法？

A 利用方法は、電話をかけるだけです。

新型コロナウイルス感染症への
対応策として

遠隔手話通訳サービス

9月30日まで

遠隔手話通訳サービスとは、電話を介して手話通訳者と利用者が会話できるサービスです。

遠隔手話通訳で
あなたをサポートします

（遠隔手話通訳サービスの仕組み）

利用者が電話をかける → 手話通訳者が通訳 → 利用者が通訳された内容を理解する

（遠隔手話通訳の流れ）

利用者が電話をかける → 手話通訳者が通訳 → 利用者が通訳された内容を理解する

手話で「待ち」を伝えてみよう！

手話で「待ち」を伝える方法

手話言語事例

手話で「待ち」を伝える方法

電話リレーサービス

聞こえない人と聞こえる人も「電話」でつながる

電話リレーサービスの仕組み

1. 聞こえない人が電話をかける → 2. 手話通訳者が通訳 → 3. 聞こえる人が通訳された内容を理解する

手話通訳・要約筆記を
活用してください！

聞こえない人、聞こえない人、聴覚障害者と仲間は聴覚の障害を知らない人の中には、ご不便を感じておられます。

手話通訳 要約筆記

手話の活用

手話通訳サービスの活用方法

私たちは、
どんなことを
するの？

手話通訳サービスの活用方法

手話言語事例

手話で「待ち」を伝える方法

のご自由にお取りください

手話通訳・要約筆記を
活用してください！

聞こえない人、聞こえない人、聴覚障害者と仲間は聴覚の障害を知らない人の中には、ご不便を感じておられます。

手話通訳 要約筆記

のご自由にお取りください

～手話言語条例について～

平成28年(2016)12月20日に
宝塚市手話言語条例を制定



～宝塚市立中央図書館～

手話の本を集めたコーナー



～宝塚市立西図書館～

手話の本を集めたコーナー



宝塚市手話月間の取り組み

【手話学習】

- ・「手話を学ぼう！」(出前講座)
手話を学びたいグループ(10人以上)からの依頼により講師を派遣します
- ・「手話にふれよう！」
市役所2階窓口サービス課フロアのテレビモニターに手話動画を放映しています

【月間周知】

- ・宝塚市ホームページで手話動画を掲載

☆宝塚市で手話にふれたり、手話を学んでみませんか？どなたでもご参加ください